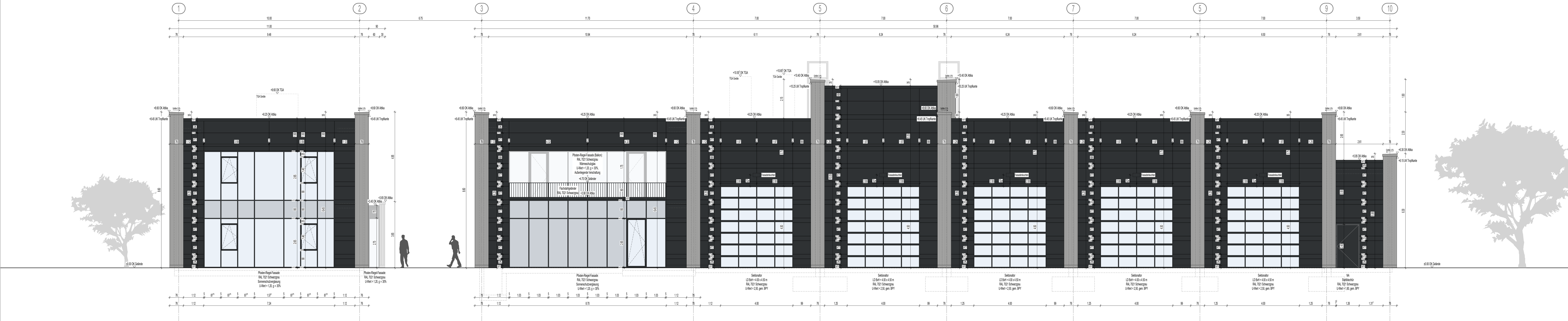


Ansicht Südost (Schornheimer Chaussee) | Gebäude 1 + Gebäude 2



Ansicht Nordwest (Buschhof) | Gebäude 1 + Gebäude 2

**Allgemeine Hinweise:**

Alle Angaben in Klammern beziehen sich auf 0,00 m +21,30 mNN. Festlegung Höhenlinie ±0,00 nach Vermessung der Geländehöhe.

Alle anderen Höhenangaben beziehen sich auf DPTM (Dynamische Bezugshöhe, DPTM 45).

BRIEF 1 (0 m, BPT 0,5 m) in (ausgewählte Bauteile) können die Plan-Informationen werden.

Maße sind im Bau-System angegeben in mm. Dimensionen sind nicht in der Darstellung zu lesen. Für Maßstäbe haben die Autoren.

Der Auftraggeber ist dazu verpflichtet, alle den übergebenen Unterlagen auf ihre Dimensionierung und Richtigkeit zu überprüfen.

**Legende:**

■ Außenwand	■ Geländehöhe
■ Innenwand	■ RAL 701 Schwarzgrün
■ Dachstuhl 4/12, weißer Anstrich	■ Verschluss, BPT, wenn möglich
■ Verschluss, BPT	■ mit einer durchgehenden Linie
	■ mit einer durchgehenden Linie

**PROJEKT:**

Neubau Betriebshof Wörrstadt

Schornheimer Chaussee  
55286 Wörrstadt

**BAUHER:**

KRN Kommunalverkehr  
Rhein-Nahe GmbH  
Rheinstraße 128a  
55543 Bad Kreuznach

**PLANVERFASSER:**

Dr. Schönheit + P.  
Engineering GmbH  
Aachener Str. 362  
55850 Kall  
0221-7109-0  
0221-7109-111  
info@schonheit.de  
www.schonheit.de

**ZEICHNUNGS-  
INHALT:**

Ausführungsplanung  
Ansichten Südost und Nordwest

**PLANSCHLÜSSEL:** KRN\_5\_ARC\_XX\_XX\_300\_0-Ansichten-Süd-NW

**REFERENZDATEN:**

ERSTELLER: Sa / 11.08.2025  
MAßSTAB: 1:50  
FORMAT: A4/11950  
PROJEKT: NA / 10.01.2025