

## Anwendungsfall-Steckbrief AWF-041 Nutzung der Modelle in Besprechungen

Projekt: **Neubau Regionalversorger Essingen**  
Essingen

Status: Version 1.0  
Ersteller: Michael Johl ([michael.johl@siin.de](mailto:michael.johl@siin.de))  
Datum: 13.06.2025

<liniken  
Ostalb



### Definition

Bedarfsgerechte Visualisierung der Planung als Modell in einem Modellviewer als Basis für die Projektkommunikation, z.B. im Rahmen der Planungsbesprechungen.

### Zuordnung zu Leistungsphasen gem. HOAI

1	2	3	4	5	6/7	8	9
	X	X	X	X	X	X	
X = im Projekt vereinbarter AWF				O = Optionaler Anwendungsfall			

### Nutzen

- Besseres Verständnis der Problemstellung
- Erleichterung einer Lösungsfindung zwischen den Beteiligten
- Grundlage für eine präzisere Koordination
- Nutzen des Modells für Planungs- und BIM-Koordinationsbesprechungen

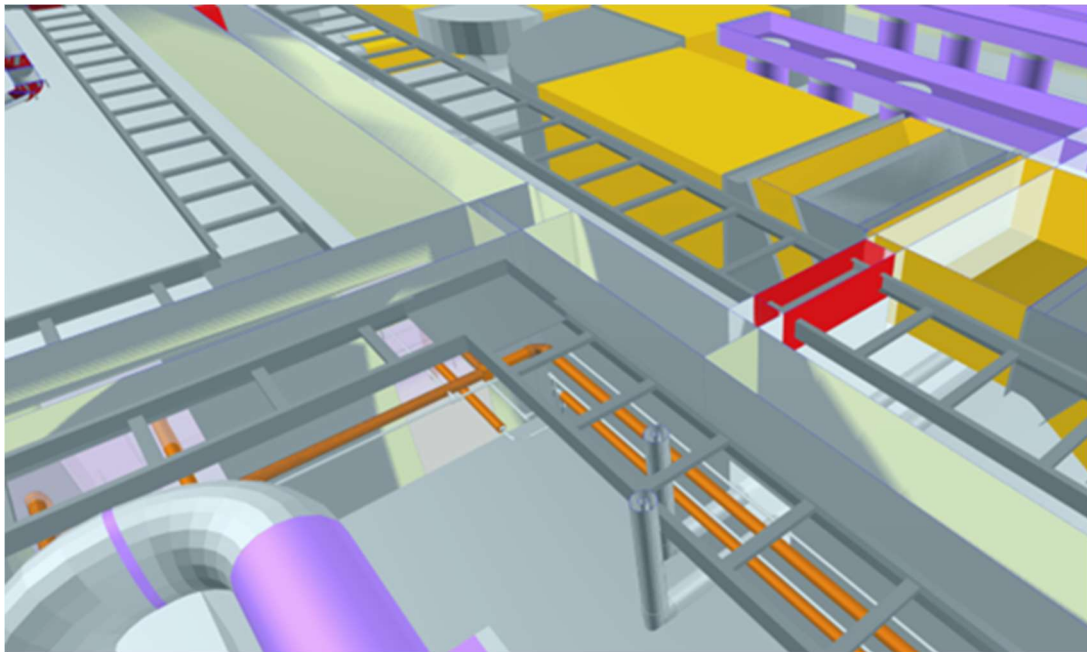
### Voraussetzungen

- AWF-001
- Geeignete BIM-Autorensoftware
- Geeigneter Modell-Viewer,
- erfolgreicher Testlauf
- Prozessdokumentation im BAP
- Intern qualitätsgeprüftes Fachmodell QG 1 + QG 2
- Übergreifend qualitätsgeprüfte Fachmodelle QG3
- Festlegung der zu besprechende Punkte, die anhand der Modelle gezeigt werden sollen
- Online-Sitzung mit Screensharing Funktion oder Darstellungsmöglichkeiten vor-Ort z.B. per Beamer oder großem Bildschirm.

## Prozessuale Leistungserbringung

Leistung	KOA 	PST BMG 	ARC   	TWP  	TA  	MED  	LSA  	BAU  
Bereitstellen von zur Besprechung erforderlichen Fachmodellen	-	-	E	E	E	E	E	-
Nutzen der Fachmodelle zur Visualisierung der Themen in Besprechungen in einem Viewer	-	-	E	E	E	E	E	-
Bereitstellen der modellbasierten Themen als Präsentationen im BCF, PDF u. ggf. XLSX	-	-	E	E	E	E	E	-
Nutzen einer bereitgestellten gemeinsamen Datenumgebung zum Austausch der Fachmodelle	-	-	E	E	E	E	E	-
E – erbringt                      M – mitwirkend								

## Prozessdarstellung



Beispielbild.

Eine detaillierte Prozessbeschreibung obliegt den beauftragten Planern im Sinne ihrer eigenständigen und fachlich unabhängigen Leistungserbringung im Rahmen des BAP.

Input				
Daten-lieferer	Liefer-Gegenstand	Beschreibung	Liefer-Zeitpunkt	Format
ARC	Architekt-Fachmodell	<ul style="list-style-type: none"> <li>Alle für die Besprechung notwendigen Modellelemente</li> <li>lebenszyklusphasengerechte und für den jeweiligen Anwendungsfall erforderliche Abstraktion der geometrischen Bauwerkselemente</li> <li>Informationsgehalt entsprechend der BAP-LOIN-Tabelle</li> </ul>	LPH 2 LPH 3 LPH 5	IFC od. n. Bedarf
TWP	TWP-Fachmodell	<ul style="list-style-type: none"> <li>Alle für die Besprechung notwendigen Modellelemente</li> <li>lebenszyklusphasengerechte und für den jeweiligen Anwendungsfall erforderliche Abstraktion der geometrischen Bauwerkselemente</li> <li>Informationsgehalt entsprechend der BAP-LOIN-Tabelle</li> </ul>	LPH 2 LPH 3 LPH 5	IFC od. n. Abstimmung
Alle TA	TA-Fachmodelle	<ul style="list-style-type: none"> <li>Alle für die Besprechung notwendigen Modellelemente</li> <li>lebenszyklusphasengerechte und für den jeweiligen Anwendungsfall erforderliche Abstraktion der geometrischen Bauwerkselemente</li> <li>Informationsgehalt entsprechend der BAP-LOIN-Tabelle</li> </ul>	LPH 2 LPH 3 LPH 5	IFC od. n. Abstimmung
MED	MED-Fachmodelle	<ul style="list-style-type: none"> <li>Alle für die Besprechung notwendigen Modellelemente</li> <li>lebenszyklusphasengerechte und für den jeweiligen Anwendungsfall erforderliche Abstraktion der geometrischen Bauwerkselemente</li> <li>Informationsgehalt entsprechend der BAP-LOIN-Tabelle</li> </ul>	LPH 2 LPH 3 LPH 5	IFC od. n. Abstimmung
LSA	LSA-Fachmodell	<ul style="list-style-type: none"> <li>Alle für die Besprechung notwendigen Modellelemente</li> <li>lebenszyklusphasengerechte und für den jeweiligen Anwendungsfall erforderliche Abstraktion der geometrischen Bauwerkselemente</li> <li>Informationsgehalt entsprechend der BAP-LOIN-Tabelle</li> </ul>	LPH 2 LPH 3 LPH 5	IFC od. n. Abstimmung

Output				
Daten-lieferer	Liefer-Gegenstand	Beschreibung	Liefer-Zeitpunkt	Format
Alle	Präsentation	<ul style="list-style-type: none"> <li>Abstimmung anhand der Fachmodell in Besprechungen</li> <li>Visualisierung der Fachmodelle in einem Viewer</li> <li>modelbasierten Themen als Präsentationen zur Verfolgung der Themen</li> </ul>	alle	BCF, PDF, ggf. XLSX

### Abgrenzung zu anderen Anwendungsfällen

Der Anwendungsfall ist eindeutig beschrieben und bedarf keiner weiteren Abgrenzung zu anderen AWF.

Abkürzungen	Beschreibung
KOA	Auftraggeber
ARC	Objektplanung
BAU	Bauausführende Auftragnehmer
BMA	BIM-Autor (QG1)
BFK	BIM-Fachkoordination (QG2)
BGK	BIM-Gesamtkoordination (QG3)
ELT	Elektrotechnik Planung
HLS	Heizung-/Lüftung-/Sanitär-/Kälte-Technik Planung
LSA	Landschaftsarchitektur
MED	Medizintechnik-Planung
QG	Quality-Gate
PST	Projektsteuerung
TWP	Tragwerksplanung
TA	Technische Ausrüstung. Alle Leistungsbilder, die technische Ausrüstungen planen.
VMS	Vermesser
WuM	Werk- und Montage