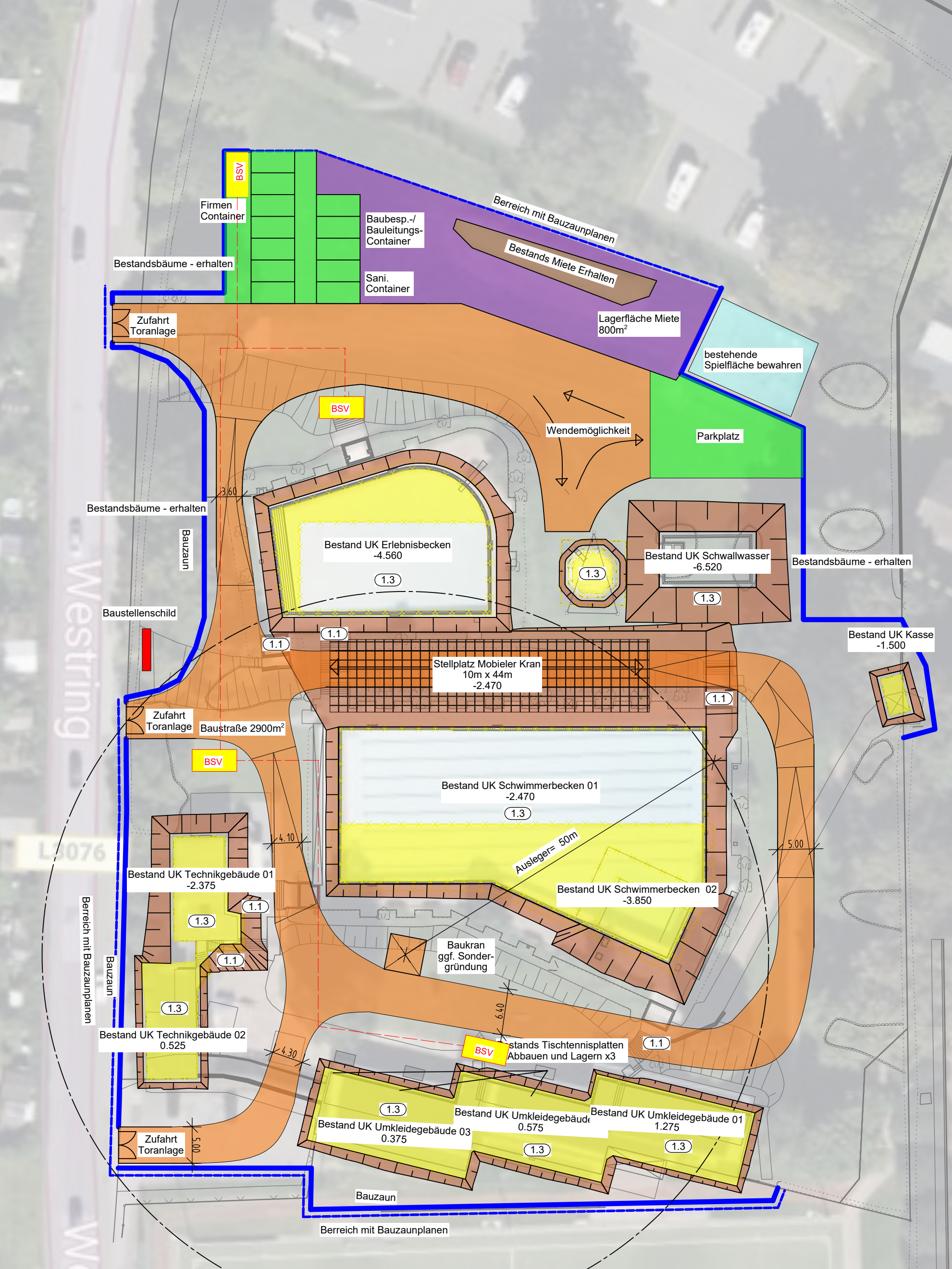


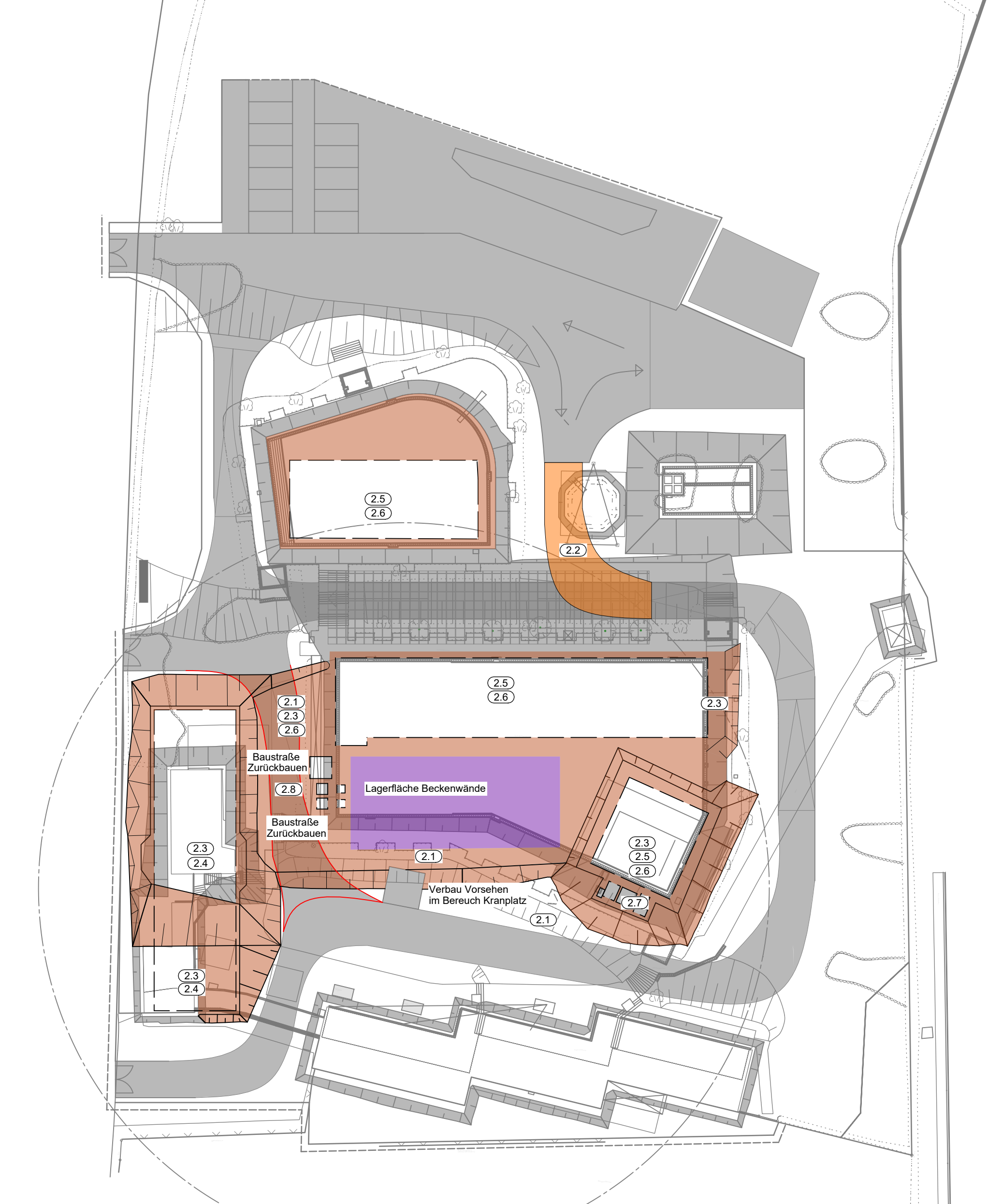
Bauablauf Bauabschnitt 1

- 1.1. Abbruch Treppen und Durchschreibebecken
- 1.2. Errichtung Baustraße und Baustelleneinrichtung (Kran, Container etc.)
- 1.3. Freilegen Gebäude, Becken und Schwallwasserbehälter
- 1.4. Schadstoffsanierung und Abbruch



Bauablauf Bauabschnitt 2

- 2.1. Teilrückbau Baustraße/Zaunanlage
- 2.2. Errichtung Ergänzung Baustraße
- 2.3. Baugruben für Neubau Schwimmbecken, Springerbecken, Beckenverrohrung, Technikgebäude, Sprunganlage Fundamente und Teilfundamente Rutschenanlage errichten
- 2.4. Rohbau inkl. Verrohrung Technikgebäude
- 2.5. Sauberkeitsschicht/Bodenplatte und Wandelemente Becken
- 2.6. Teilverrohrung Beckenumgänge
- 2.7. Fundamente Sprunganlage
- 2.8. Teilfundamente Rutsche

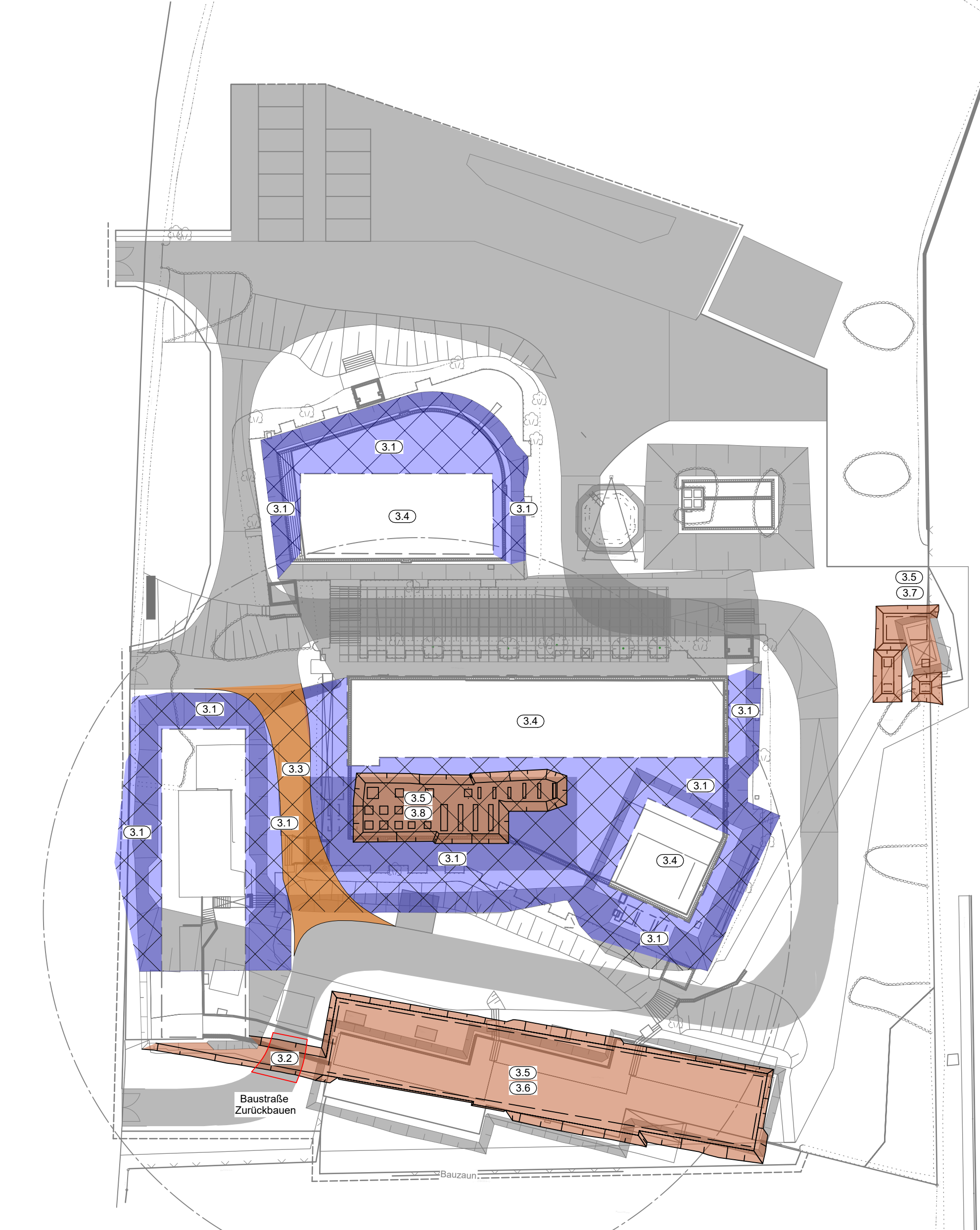


Legende

- Abbruch Bestand
- Baustraße/ Kranstellfläche
- Lagerfläche Miete/ Beckenwände/Beckenboden
- Bestands Miete abfahren
- Container Fläche/ Parkplatz Fläche
- Bauzaun
- Bauzaun/Zaun Bestand mit Bauzaunplanen
- Wiederverfüllung Baugrube
- In vorherige Bauabschnitt ausgeführt
- Baustellenschild
- Kabelverlegung
- Mast mit Strahler
- Strahler Kabelbrücke
- Baustromverteiler Container
- Zählerschrank/Gruppenverteiler
- Stellplatz Mobiler Kran
- bestehende Spielfläche bewahren
- Baugrube/Böschung 45°
- Baugrube/Böschung >45° (optional Verbaut)

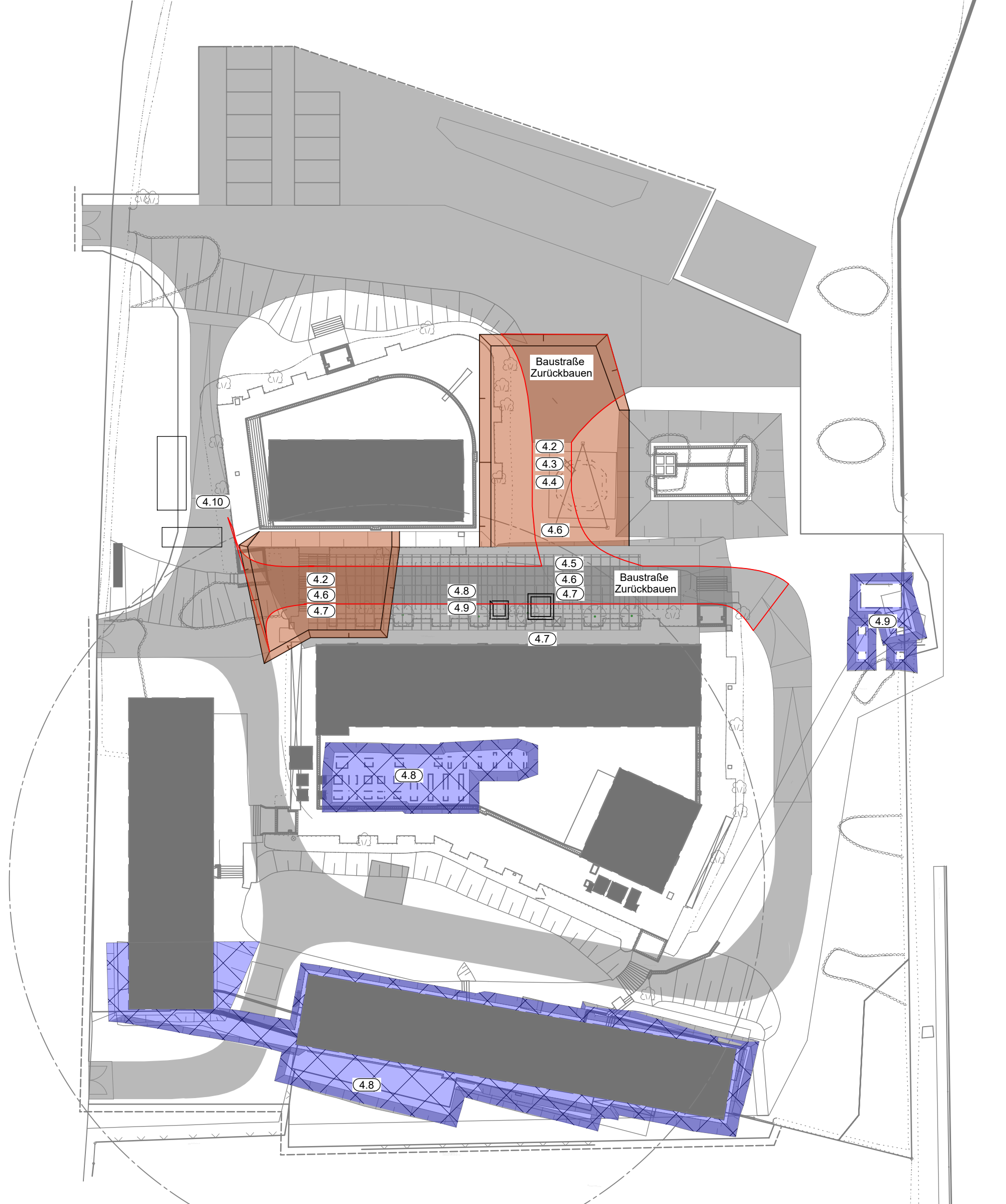
Bauablauf Bauabschnitt 3

- 3.1. Teilverfüllung Beckenumgänge
- 3.2. Teilrückbau Baustraße
- 3.3. Errichtung Ergänzung Baustraße
- 3.4. Bodenelemente Becken
- 3.5. Baugrube für Kassenhaus, Umkleidegebäude und Rest Fundamente Rutsche
- 3.6. Rohbau Umkleide inkl. Fundamente
- 3.7. Rohbau Kassenhaus inkl. Fundamente
- 3.8. Rest Fundamente Rutsche

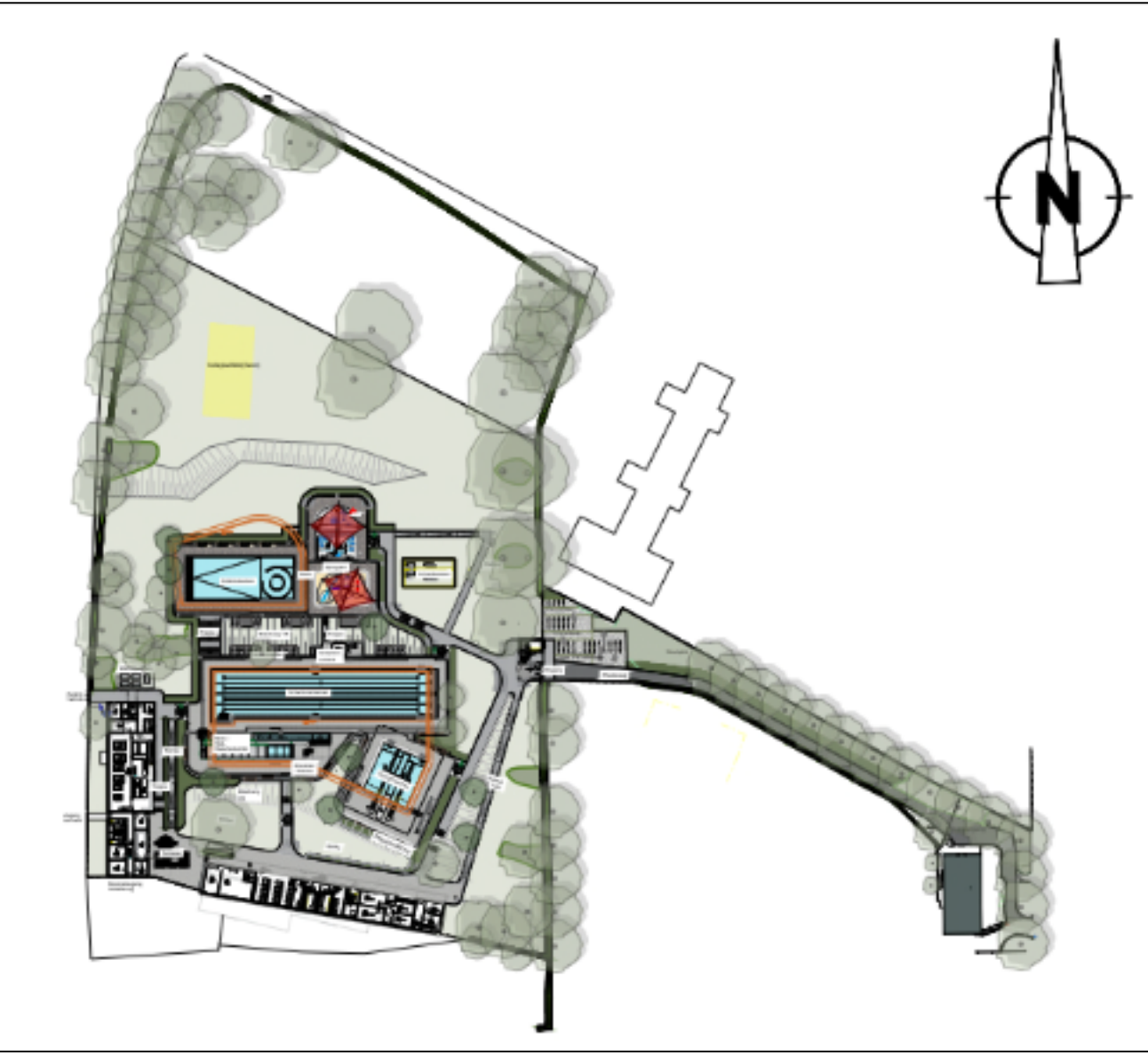


Bauablauf Bauabschnitt 4

- 4.1. Holzarbeiten
- 4.2. Rückbau Baustraße
- 4.3. Baugrube für Spraypark
- 4.4. Rohbau Spraypark
- 4.5. Rückbau Fläche Auto Kran
- 4.6. Baugrube Verrohrung
- 4.7. Restliche Verrohrung
- 4.8. Teil Verfüllung Baugrube
- 4.9. Rohbau Schwimmabsicht inkl. Fundamente
- 4.10. Zisterne inkl. Baugrube und Verrohrung (Koordination mit Ausführung durch Gala)



AUSFÜHRUNGSPLAN



PROJEKT Sanierung Freibad Korbach Karpatenstraße 18 34497 Korbach			
BAUHERR Energie Waldeck-Frankenberg GmbH Arolser Landstraße 27 34497 Korbach			
T. (05684) 990510 E. FWK@ewf.de			
UNTERSCHRIFT			
ZEICHNUNG Baustelleneinrichtungsplan Gesamt		+/- 0.00m = NHN NHN +386.34 m	
MASSSTAB 1:500		ZEICHNUNGSNR. WÜ 02	
PROJEKTNUMMER	ERSTELLDATUM	PROJEKTL EITUNG	GEZEICHNET
INDEX			