

Baustoffangaben

Bauteil:	Haupt- baustoff	Expositions- klassen	Entwicklung der Betonfestigkeit	Zusätze	Beton- stahl	Bemer- kungen
Wände, Decke	C30/37	XC4, XD2, XF2, WA	r≤0,3/0,5	-	B500B	WUB-KO
Sohle Rahmen- bauwerk	C35/45	XC4, XD2, XF2, WA	r≤0,3/0,5	-	B500B	WUB-KO
Sohle Portal	C30/37	XC4, XD2, XF2, WA	r≤0,3/0,5	-	B500B	WUB-KO
Sauberkeitsschicht	C12/15	X0, WO	r≤0,3/0,5	-	-	-
Füllbeton	C16/20	X0, WA	r≤0,3/0,5	-	-	-
Schuttbeton	C20/25	X0, WA	r≤0,3/0,5	-	-	-

Größtkorn Konstruktionsbeton 16mm (ZTV-ING, T5, A2, 5.2.2(2))

Baustahl: S355 J2
Ausführungsklasse gemäß DIN EN 1993-1-1/NA: EXC 3
Korrosionsschutzkategorie gemäß DIN EN ISO 12944-2: C4

Betondeckung [mm]	Expositionsklasse	Verlegemaß c _{min}	Nennmaß c _{min}
innen / unten	XC4, XD2, XF2, WA	5,0cm	6,0cm
außen / oben	XC4, XD2, XF2, WA	5,0cm	6,0cm
seitlich	XC4, XD2, XF2, WA	5,0cm	6,0cm

Für die Richtigkeit der Ausführungspläne:

Die Gleichstellung dieses Planes mit den Prüfplänen des Prüfingeneurs sowie die Übernahme der Eintragungen des Auftraggebers wird bestätigt:

den

Planverfasser

Zur Ausführung freigeben:

Flughafen München GmbH

München, den

Projektstellung

Teilprojektstellung

Lagebezug: UTM32 und Höhenbezug: DHNN 2016

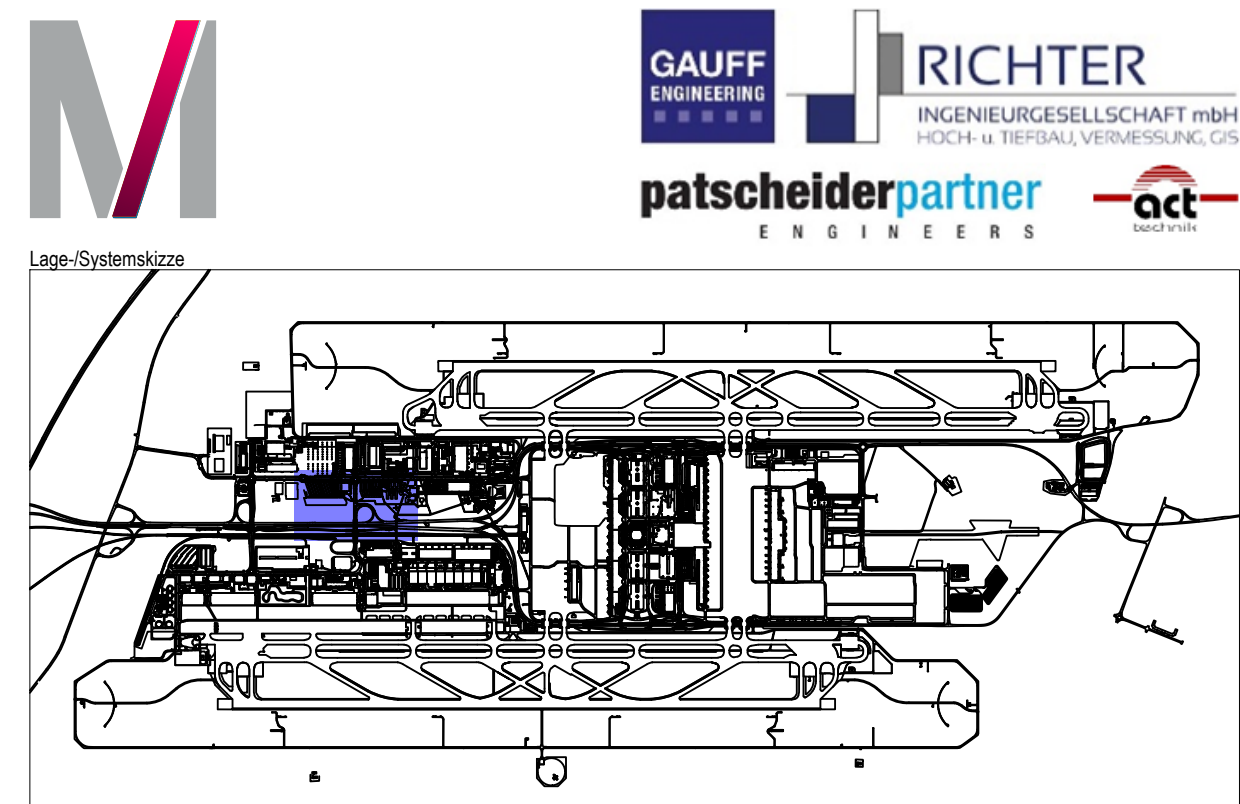
GER	730	16413	00	GR	--	5	0040	000
Plannercode	Gewerk	Zone/Bauwerk	Ebene	Projektion	Baueinschnitt / Variante	Lph.	lfd. Plan-Nr. / Blattschnitt-Nr.	Index
Projektnummer	ING	40	GERI	2125300	20.04.2026			
	Anspruchcode	Planart	Verfasserkurzname	Registriernummer	Datum			

Änderung	Name	Datum	Index
----------	------	-------	-------

Projekt: Infrastrukturmaßnahmen Südwind
Zonen-/Bauwerksbez.: Verbreiterung Fußgängerunterführung KNW 1
Planinhalt: Bauwerksplan Unterführung, Bewehrungsplan Wände - Block 3

Projektion: Grundriss, Schnitte, Ansichten
Format: 800 x 660 mm
Maßstab: 1 : 50

Verfasser: GAUFF GmbH & Co. Engineering KG
Passauer Str. 7
90480 Nürnberg
gezeichnet: BB
geprüft: FB
freigegeben: kch



Leviat
A CRU COMPANY

HALFEN

Halfen HBS-05 - Schraubanschlüsse

Gerade Stäbe

Muffstab gebogen

HBS-05-A Anschlussstäbe

HBS-05-SG Gebogene Muffenstäbe mit Schraubmuffe

L/x = Länge Anschlussstab, Muffenstab (inkl. Verschlusschraube) bzw. Biegeschenkel mit Muffe ohne Gewinde
y = freie Schenkellänge
d_{br} = Biegerollen-Durchmesser

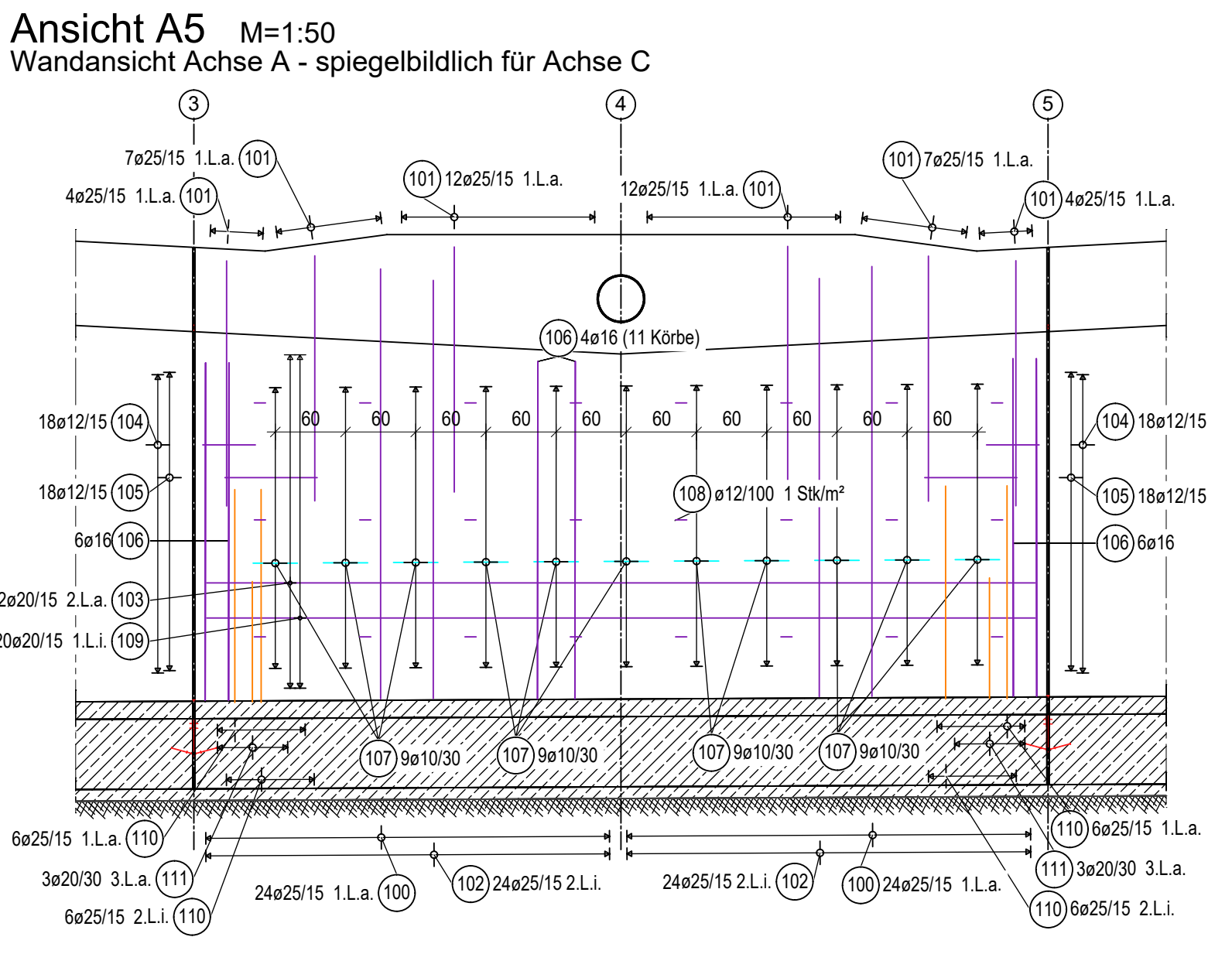
Pos.	Stck	ø	Einzel Länge	Bemaßte Biegeform (unmaßstäblich)	Gesamt Länge	Masse
		[mm]	[m]		[m]	[kg]
110	48	25	1.85	185 HBS-05-A	88.80	341.88
111	12	20	1.05	105 HBS-05-A	12.60	31.12

Gesamtmasse : 373.00

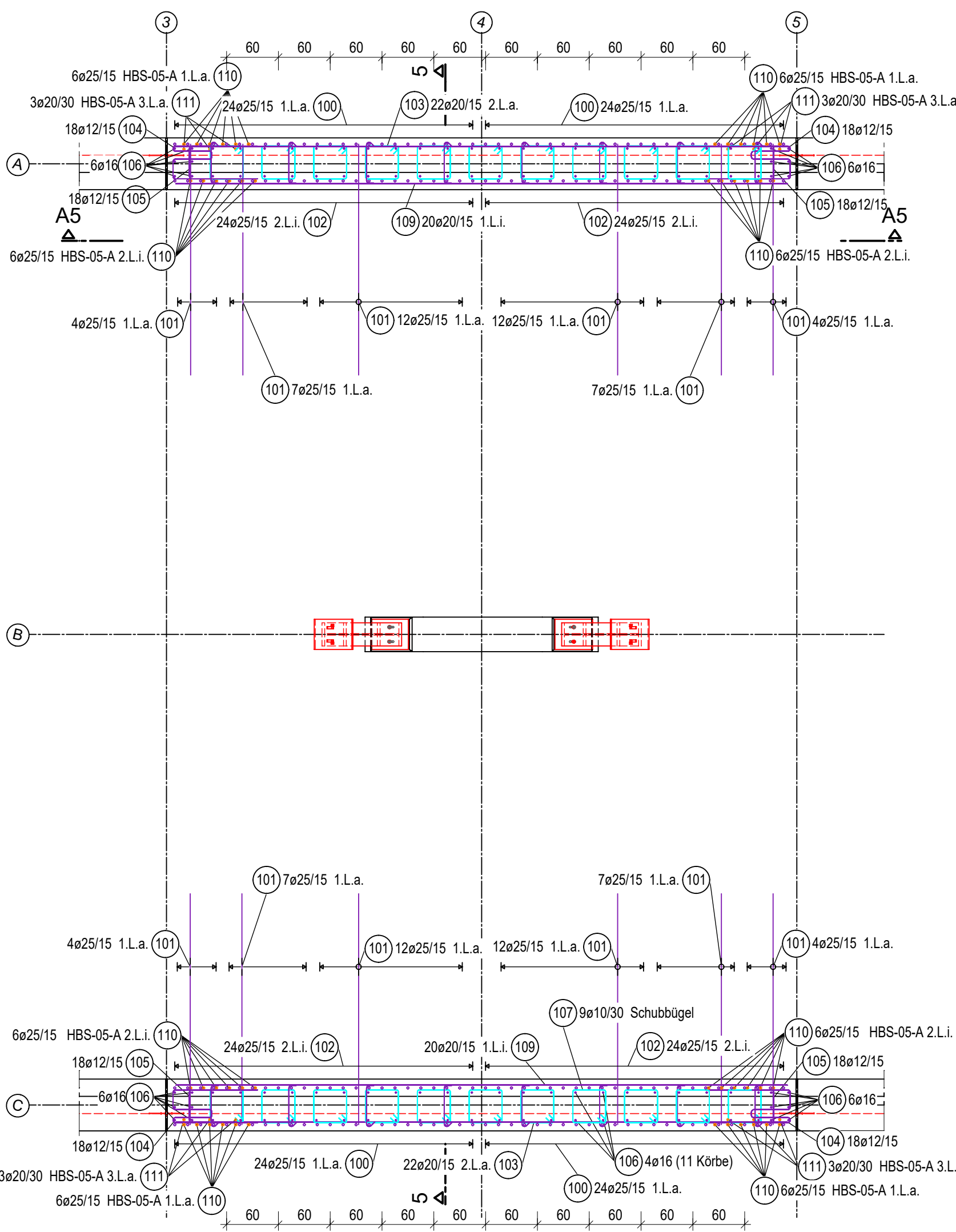
Stabliste - Biegeformen

Pos.	Stck	ø	Einzel Länge	Bemaßte Biegeform (unmaßstäblich)	Gesamt Länge	Masse
		[mm]	[m]		[m]	[kg]
100	96	25	3.70	370	355.20	1367.52
101	92	25	4.80	480	441.60	1700.16
102	96	25	3.60	360	345.60	1330.56
103	44	20	7.10	710	14.20	35.07
104	72	12	2.24	224	161.28	143.22
105	72	12	1.99	199	143.28	127.23
106	112	16	2.90	290	324.80	513.18
107	198	10	1.76	176	348.48	215.01
108	48	12	0.69	69	33.12	29.41
109	40	20	7.10	710	14.20	35.07

Gesamtmasse : 5496.44



Grundriss: Wände Block 3 M=1:50



Schnitt 5-5 M=1:50

