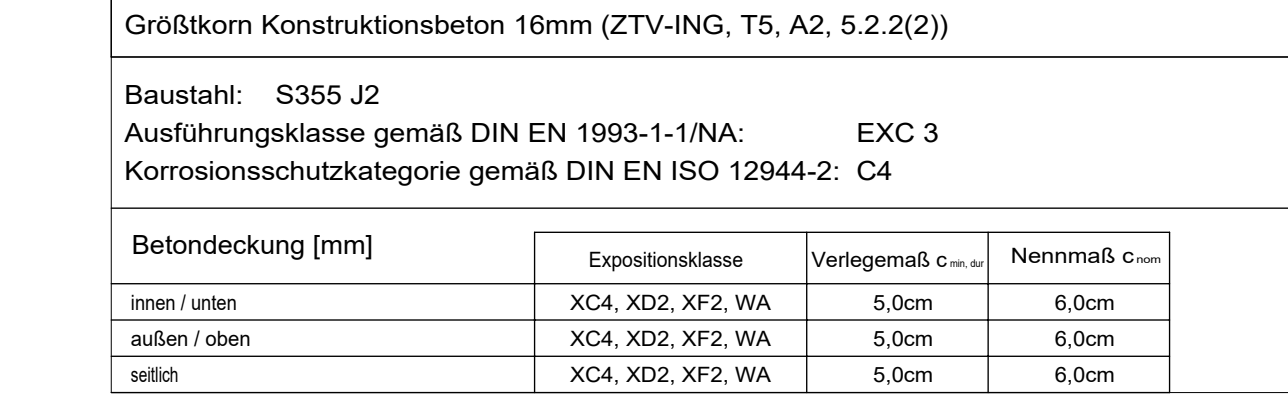
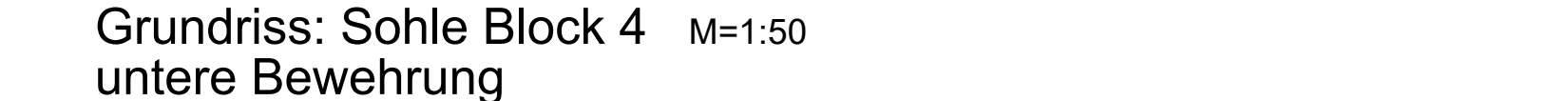
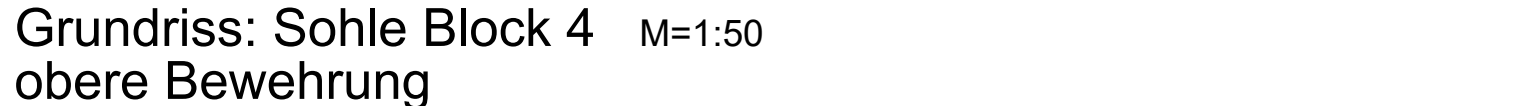
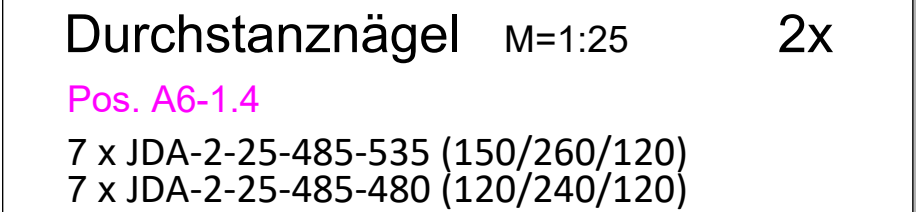
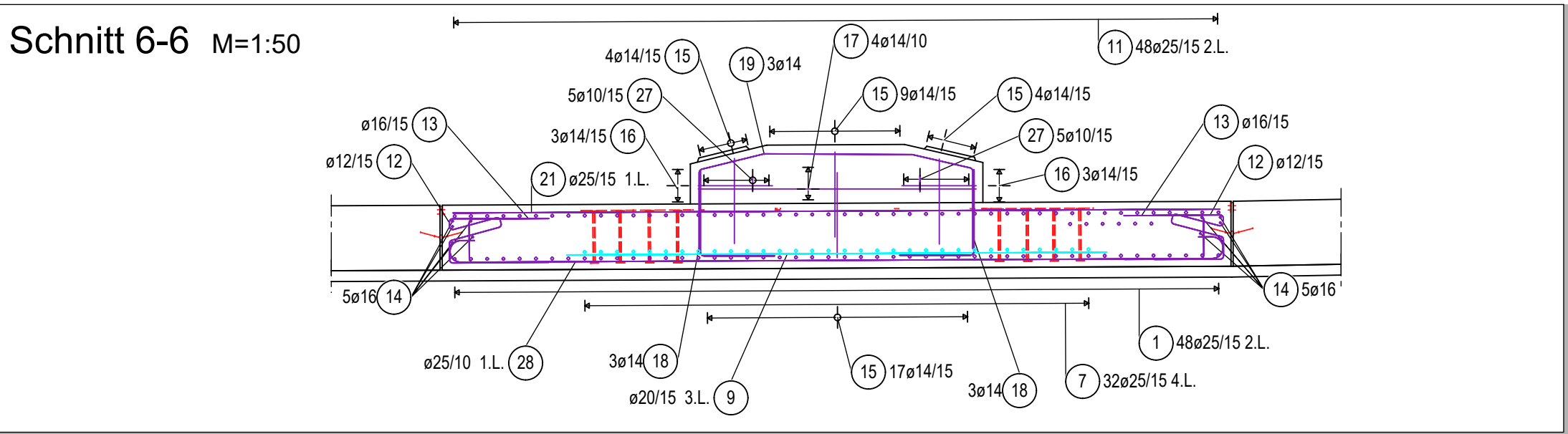


## Stabliste - Biegeformen

Gesamtmasse : 15646.30

Gesamtmasse : 15646.30

Für alle Einbauteile/Montageteile gilt: "oder gleichwertig"



Lagebezug: UTM32 und Höhenbezug: DHHN 2016

Projekt:	Infrastrukturmaßnahmen Südwind
Zonen-/Bauwerksbez.:	Verbreiterung Fußgängerunterführung KNW 1
Planinhalt:	Bauwerksplan Unterführung, Bewehrungsplan Sohle - Block 4

Verfasser: GAUFF GmbH & Co. Engineering KG  
Passauer Str. 7  
90480 Nürnberg

gezeichnet: BB  
geprüft: FB  
freigegeben: kch

**RICHTER**  
INGENIEURGESELLSCHAFT mbH  
HOCH- u. TIEFBAU, VERMESSUNG, GIS

**idpartner**  
INGENIEURS

**act**  
architect

