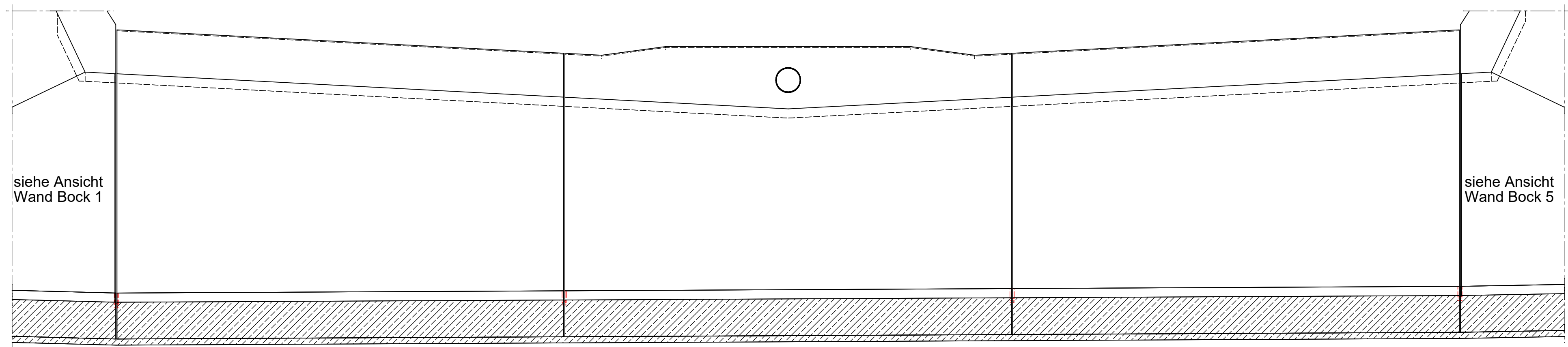
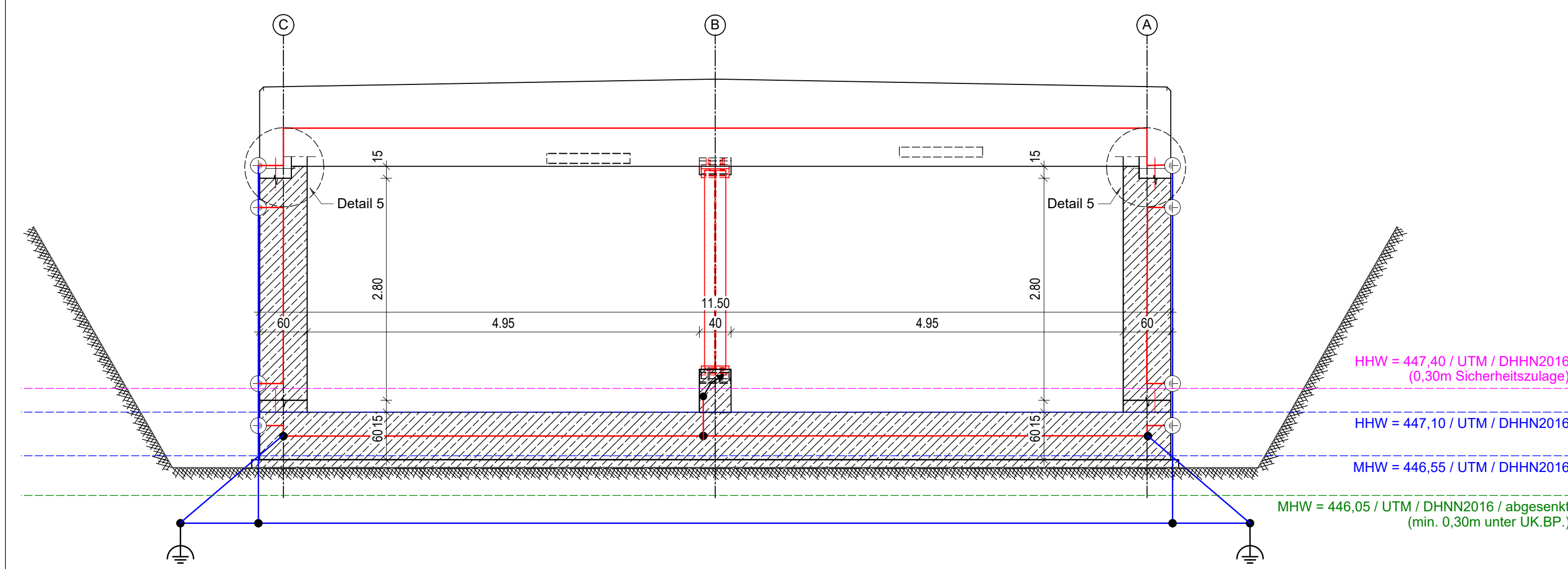


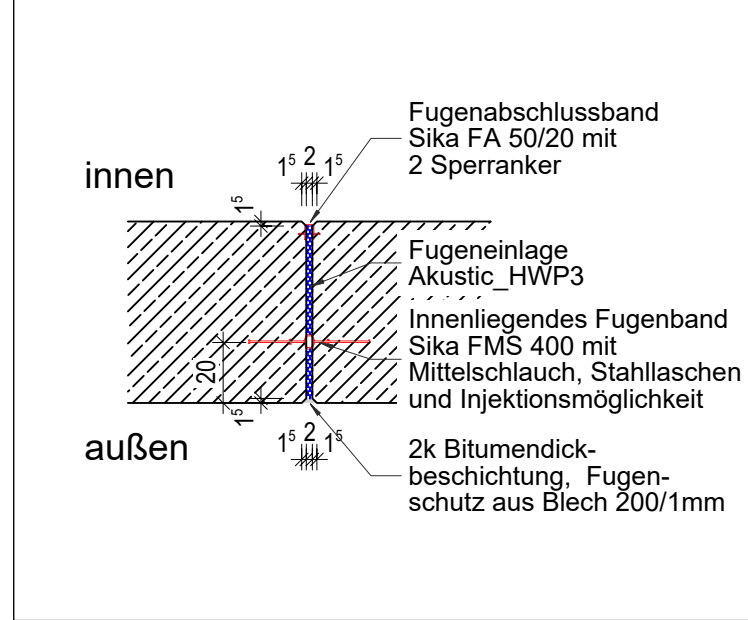
Ansicht A1 M=1:50  
Wandansicht Achse A - spiegelbildlich für Achse C



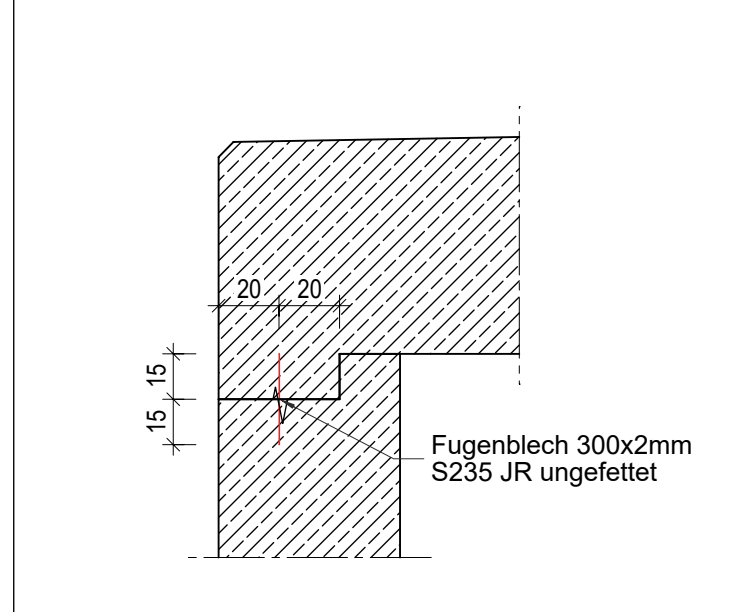
Schnitt B-B M=1:50



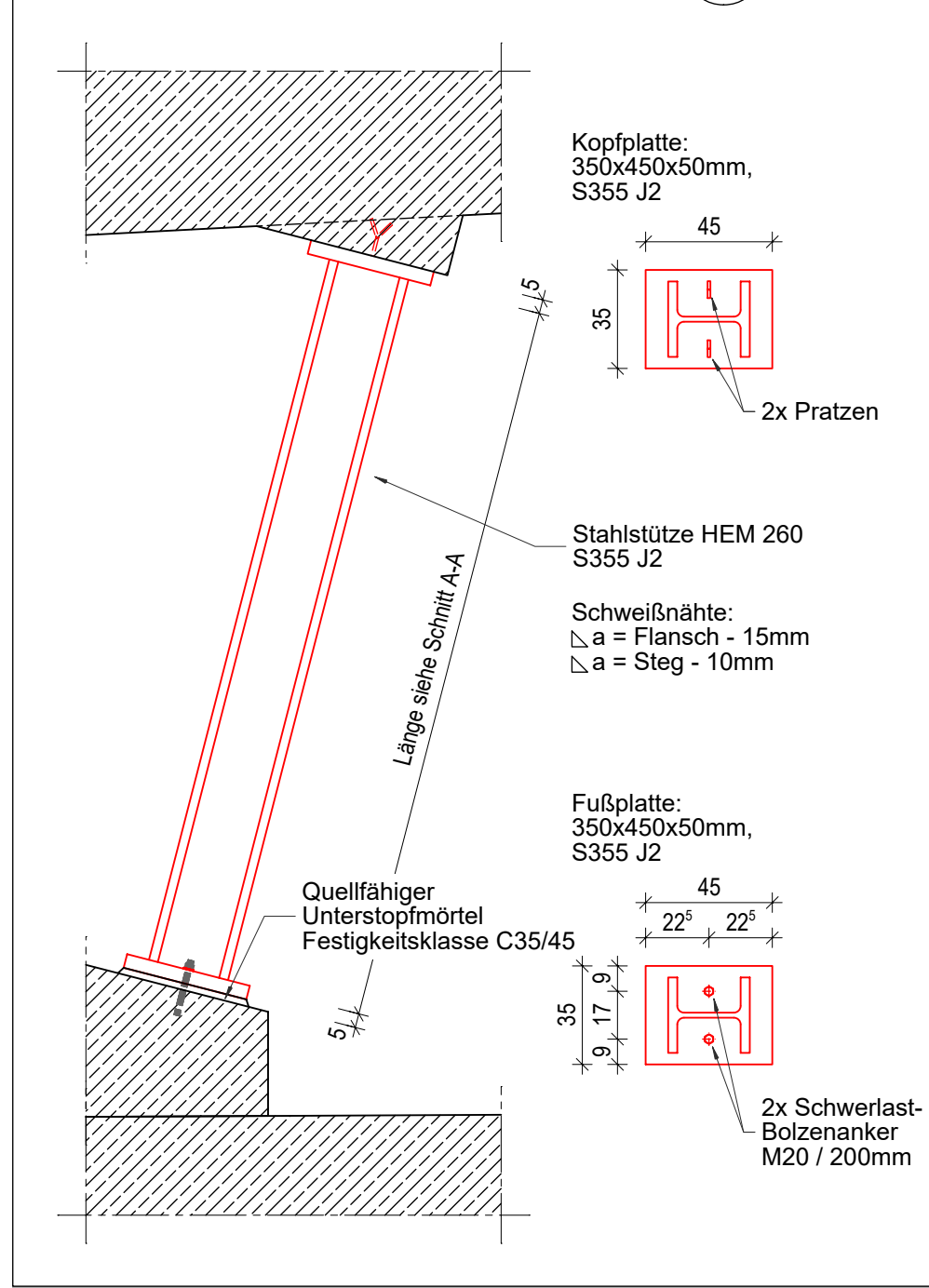
Detail 4 M=1:25  
Dehnfuge / Bewegungsfuge Wände



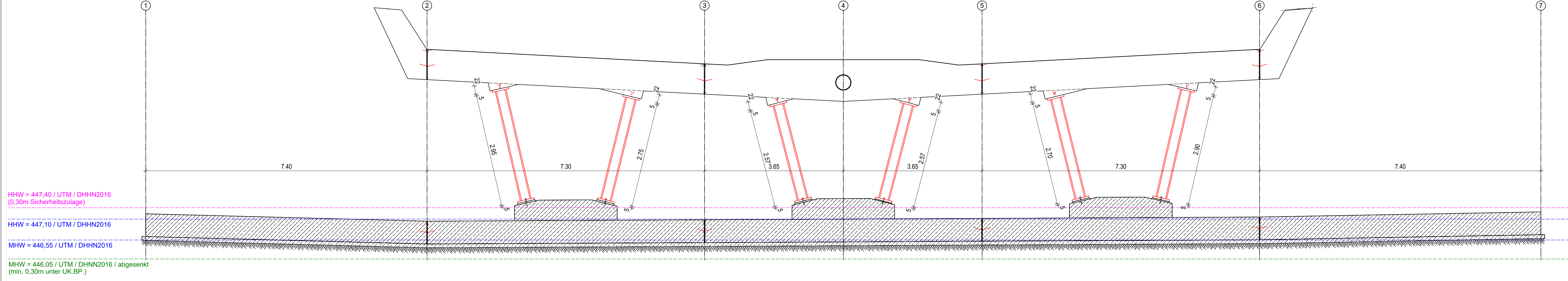
Detail 5 M=1:25  
Arbeitsfuge Wände - Decke



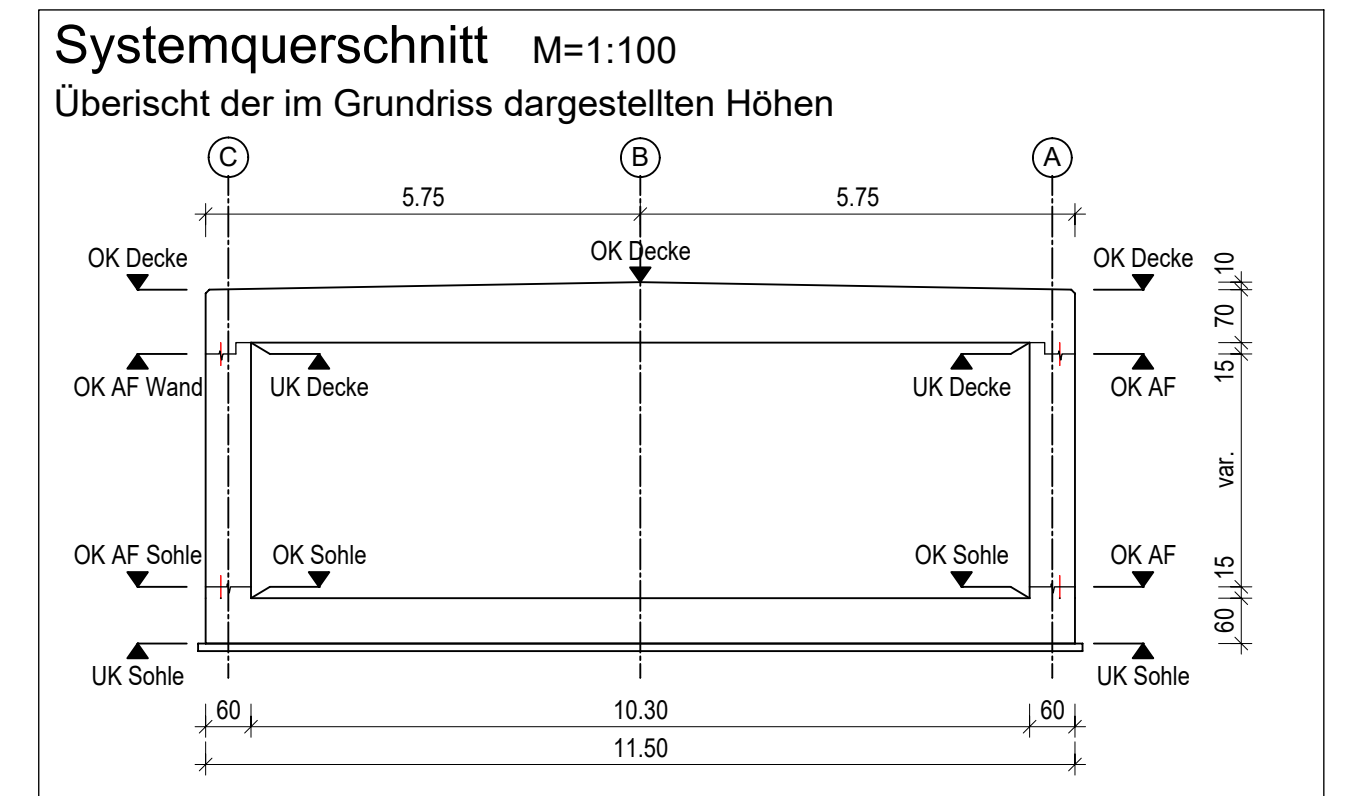
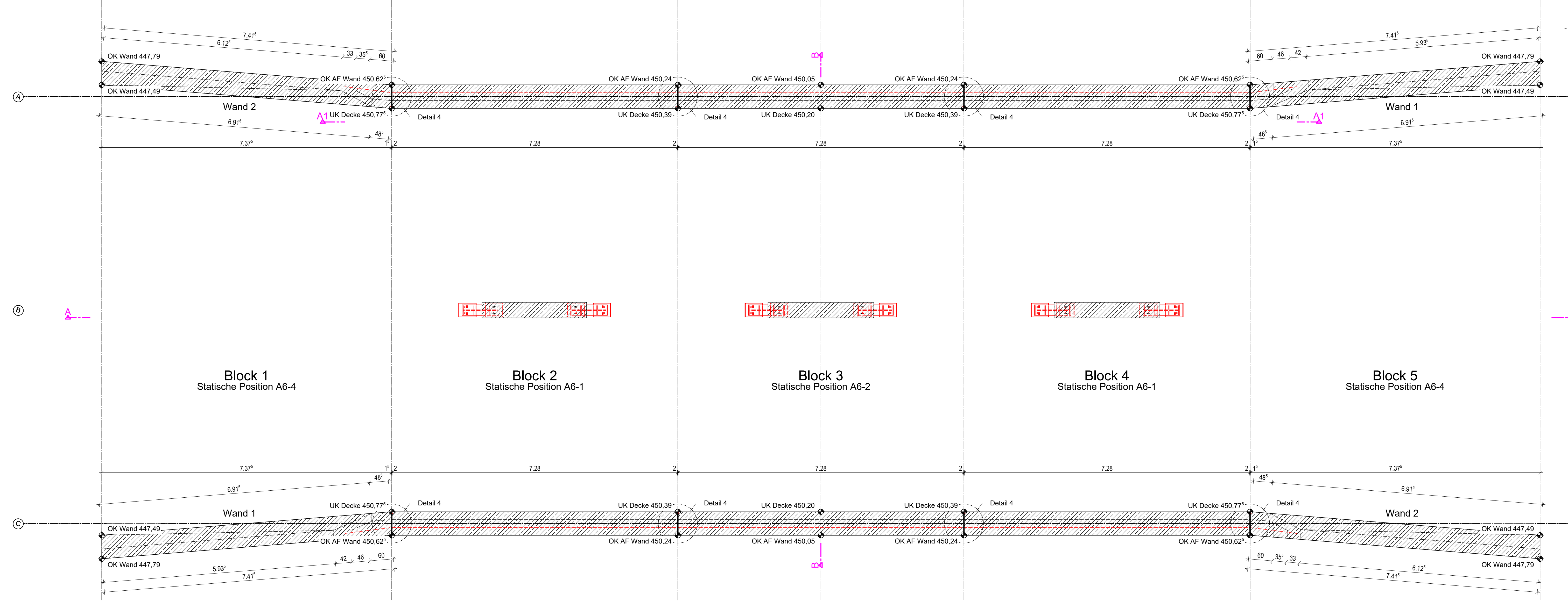
Detail B M=1:25  
Stahlstütze



Schnitt A-A M=1:50



Wände Unterführung Schalplan M=1:50



Betonfestigkeit zum Zeitpunkt des Ausschalens:  $f_{ok} > 18,0 \text{ N/mm}^2$

Betonfestigkeit nach 2 Tagen ( $r = f_{cm} / f_{an28}$ ):

- sommerliche Bedingungen:

Festigkeitsentwicklung langsam

$0,15 \leq r \leq 0,30$

$5,7 \text{ N/mm}^2 \leq f_{cm} \leq 11,4 \text{ N/mm}^2$

- winterliche Bedingungen:

(Oberflächentemperatur  $\theta \leq 10^\circ \text{C}$ ):

Festigkeitsentwicklung mittel

$0,30 \leq r \leq 0,50$

$11,4 \text{ N/mm}^2 \leq f_{cm} \leq 19 \text{ N/mm}^2$

Baustoffangaben						
Bauteil:	Hauptbaustoff	Expositions-klassen	Entwicklung der Betonfestigkeit	Zusätze	Beton-stahl	Bemer-kungen
Wände, Decke	C30/37	XC4, XD2, XF2, WA	rs0,3/0,5	-	B500B	WUB-KO
Sohle Rahmenbauwerk	C35/45	XC4, XD2, XF2, WA	rs0,3/0,5	-	B500B	WUB-KO
Sohle Portal	C30/37	XC4, XD2, XF2, WA	rs0,3/0,5	-	B500B	WUB-KO
Sauberkeitsschicht	C12/15	X0, WO	rs0,3/0,5	-	-	-
Füllbeton	C16/20	X0, WA	rs0,3/0,5	-	-	-
Schutzbeton	C20/25	X0, WA	rs0,3/0,5	-	-	-
Größtkorn Konstruktionsbeton 16mm (ZTV-ING, T5, A2, 5.2.2(2))						
Baustahl: S355 J2						
Ausführungsklasse gemäß DIN EN 1993-1-1/A: EXC 3						
Korrosionsschutzkategorie gemäß DIN EN ISO 12944-2: C4						
Betondeckung [mm]		Expositions-klassen	Verlegemaß c <sub>min</sub>	Nennmaß c <sub>nom</sub>		
innen / unten		XC4, XD2, XF2, WA	5,0cm	6,0cm		
außen / oben		XC4, XD2, XF2, WA	5,0cm	6,0cm		
seitlich		XC4, XD2, XF2, WA	5,0cm	6,0cm		

Für die Richtigkeit der Ausführungspläne:

Die Gleichstellung dieses Planes mit den Plänen des Trägers sowie die Übernahme der Eintragungen des Auftraggebers wird bestätigt:

\_\_\_\_\_

den \_\_\_\_\_

Planverfasser

Zur Ausführung freigegeben:

Flughafen München GmbH

München, den \_\_\_\_\_

Projektleitung

Teilprojektleitung

Lagebezug: UTM32 und Höhenbezug: DHHN 2016

GER	730	16413	00	GR	--	5	0030	000
Plancode	Gewerk	Zone/Bauwerk	Exakte	Projektion	Bauschicht/ Variante	Lph	Bl. Plan-Nr. / Blattschicht-Nr.	Index
Projektnummer		ING	40	GERI	2125290	20.04.2026		
Anspruchcode		Planat	Verfasserkurzname		Registernummer	Datum		
Änderung						Name		Datum
Index								

Projekt: Infrastrukturmaßnahmen Südwind

Zonen-Bauwerksbez.: Verbreiterung Fußgängerunterführung KNW 1

Planinhalt: Bauwerksplan Unterführung, Schalplan und Erdungsplan Wände

Projektion: Grundriss, Schnitte, Details

Format: 1189 x 750 mm

Maßstab: 1:50 / 25 / 100

Verfasser: GAUFF GmbH & Co. Engineering KG

Passauer Str. 7

90480 Nürnberg

gezeichnet: MB

geprüft: FB

freigegeben: kch

