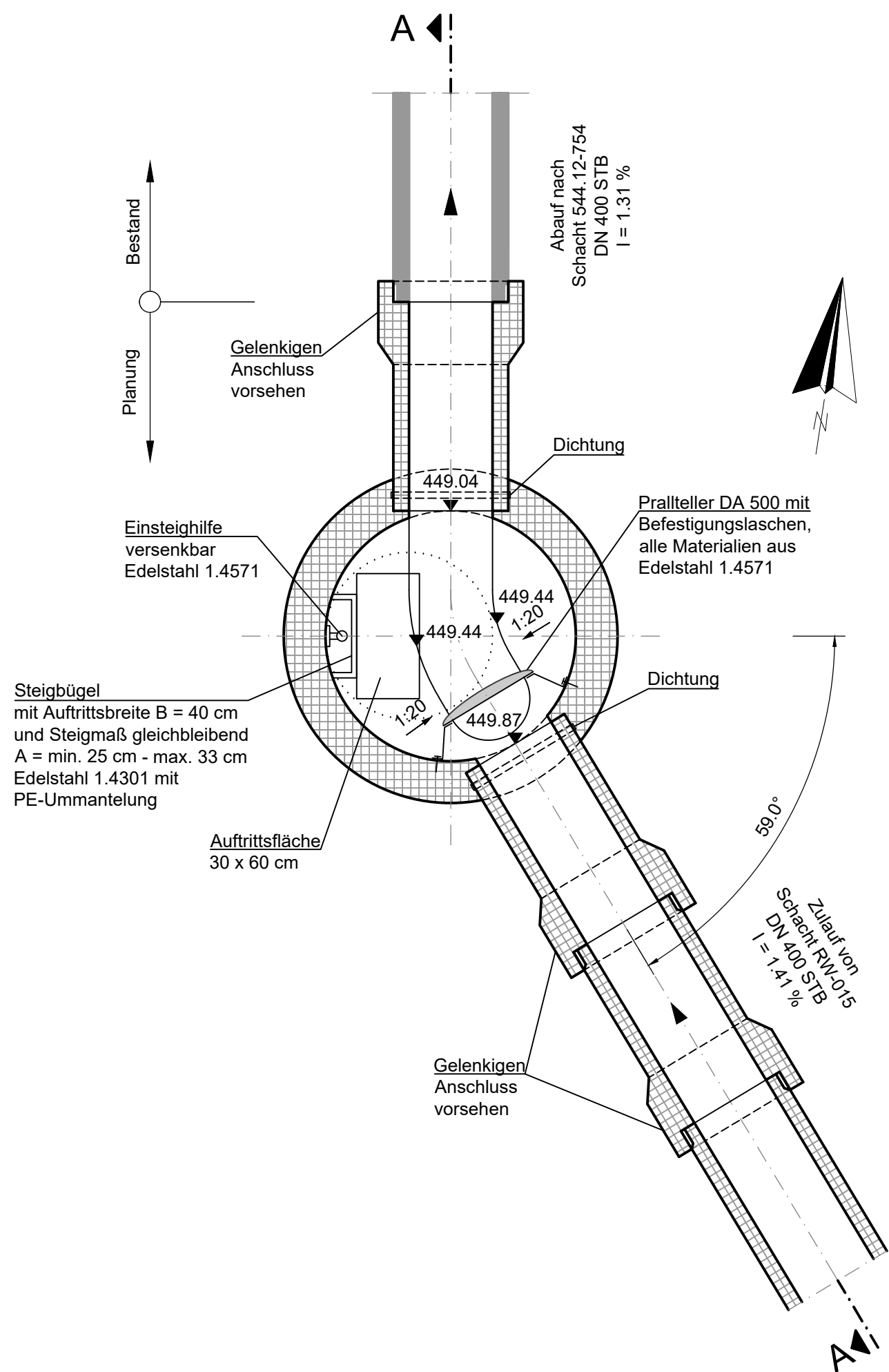
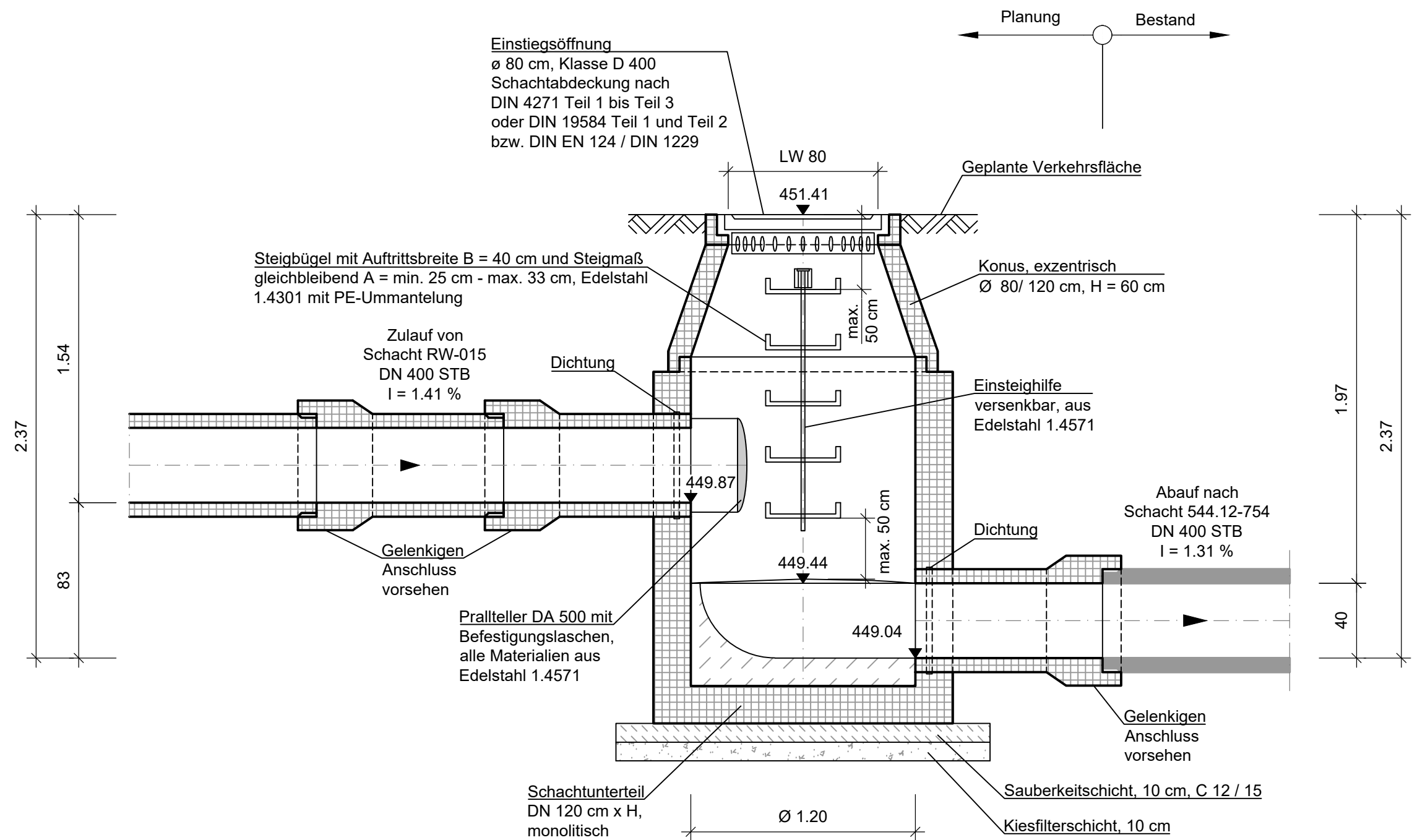


Absturzschacht 544.12-756

Grundriss



Schnitt A - A



Bautechnische Angaben

Schachtabdeckung Klasse D 400 nach DIN EN 124 / DIN 1229

Schmutzfänger nach DIN 1221

Stahlbeton für RW-Schacht C 40/50, XC4, XF1, WF, XA1, wasserundurchlässig, entsprechend DIN EN 206-1:2001 / DIN 1045-2:2001, Hochofenzement Wasser-Zement-Verhältnis W/Z ≤ 0.6.

Stahleinlage gemäß statischer Berechnung.

Bei betonangreifenden Untergrundverhältnissen sind Betonzusatzmittel vorzusehen.

Betonüberdeckung der Stahleinlagen mindestens 5 cm, max. Eindringtiefe ≤ 3.0 cm. Füllbeton im Bauwerk C 40/50. Oberflächen glätten.

Gerinneoberfläche und Bankette glatt NASS IN NASS herstellen.

Steigbügel nach DIN 19555 aus Edelstahl 1.4301 mit PE-Ummantelung, Steigmaß gleichbleibend min. 25 cm - max. 33 cm und Auftrittsweite 40 cm.

Edelstahl Werkstoff: 1.4571.

Alle angegebenen Maße sind Mindestmaße!

Verbindliche Abmessungen aller statisch beanspruchten Teile sind der statischen Berechnung zu entnehmen.

In der statischen Berechnung ist nachzuweisen, dass das Bauwerk im Leerzustand gegen Auftreiben bei HHW gesichert ist. Dicke der Bauwerkssohle und deren Auskragungen, sowie die Dicke der Umfassungswände sind entsprechend zu bemessen. Das Bauwerk ist so auszuführen, dass die Wartung und der Betrieb gemäß den UVV möglich ist.

Genauere Abmessungen für den Einbau der Schachtabdeckungen sind den Einbauplänen der Lieferfirma zu entnehmen.

Die jeweilige Lieferfirma hat sich nach Erstellung der baulichen Anlagen und vor Lieferung der Anlagenteile von den örtlich ausgeführten Verhältnissen, unabhängig der zur Bauausführung freigegebenen Pläne, eigenverantwortlich zu informieren.

Schachtausbildung nach
DIN 4034 Teil 1,
DIN EN 1917

Für die Richtigkeit der Ausführungspläne:	Die Gleichstellung dieses Planes mit den Prüfplänen des Prüflingeneuers sowie die Übernahme der Eintragungen des Auftraggebers wird bestätigt:
....., den, den
Planverfasser	Planverfasser
Zur Ausführung freigegeben:	
Flughafen München GmbH	
München, den
Projektleitung	Teilprojektleitung

Darstellung inkl. FMG-Bestand vom 03.09.2024 mit
Lagebezug: UTM32 und Höhenbezug: DHHN 2016

GER	551	16413	00	DT	—	5	0011	000
Plannercode	Gewerk	Zone/Bauwerk	Ebene	Projektion	Bauberschnitt / Variante	Lph.	lfd. Plan-Nr. / Blattschnitt-Nr.	Index
RE/21-0702	EWS	35	GERI	2125271	20.04.2026			
Projektnummer	Ansprechcode	Planart	Verfasserkurzname	Registriernummer	Datum			

Änderung	Name	Datum	Index

Projekt: Infrastrukturmaßnahmen Südwind

Zonen-/Bauwerksbez.: Verbreiterung Fußgängerunterführung KW1

Planinhalt: Bauwerksplan RW, Absturzschacht 544.12-756

Projektion: Detailplan

Format: 780 x 446 mm

Maßstab: 1 : 25

Verfasser: GAUFF GmbH & Co. Engineering KG

Passauer Str. 7

90480 Nürnberg

gezeichnet: K. Thulasikopan

geprüft: A. Schmidt

freigegeben: K. Huberth

