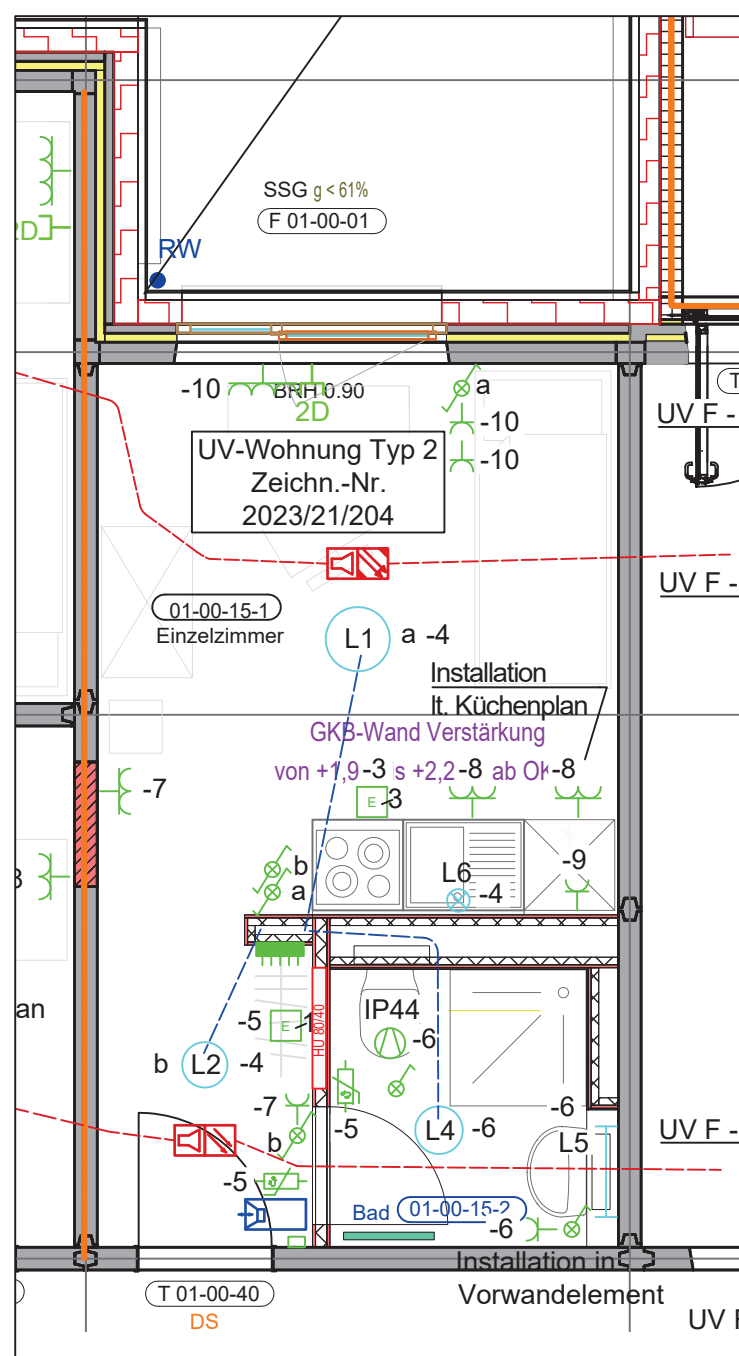
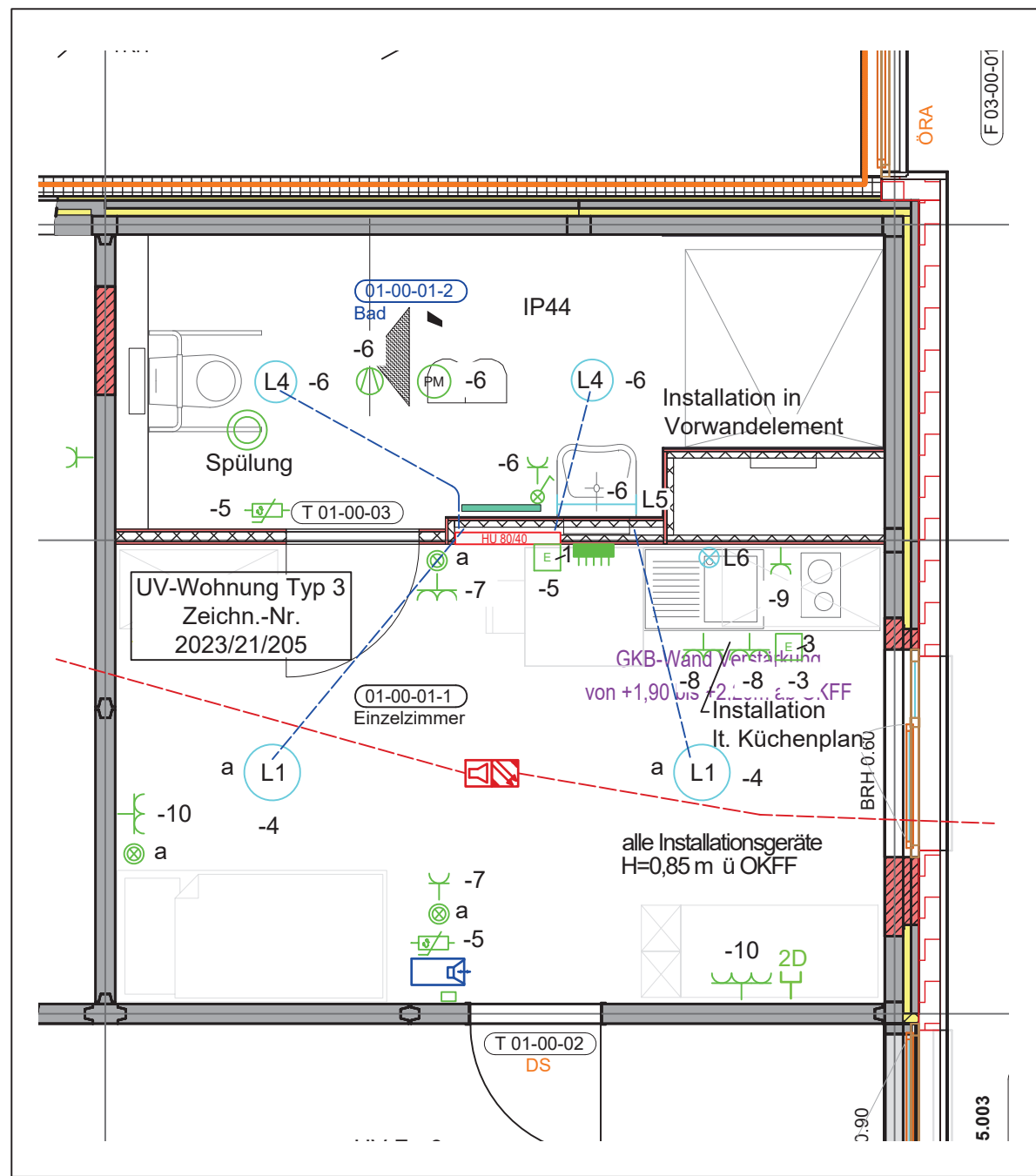


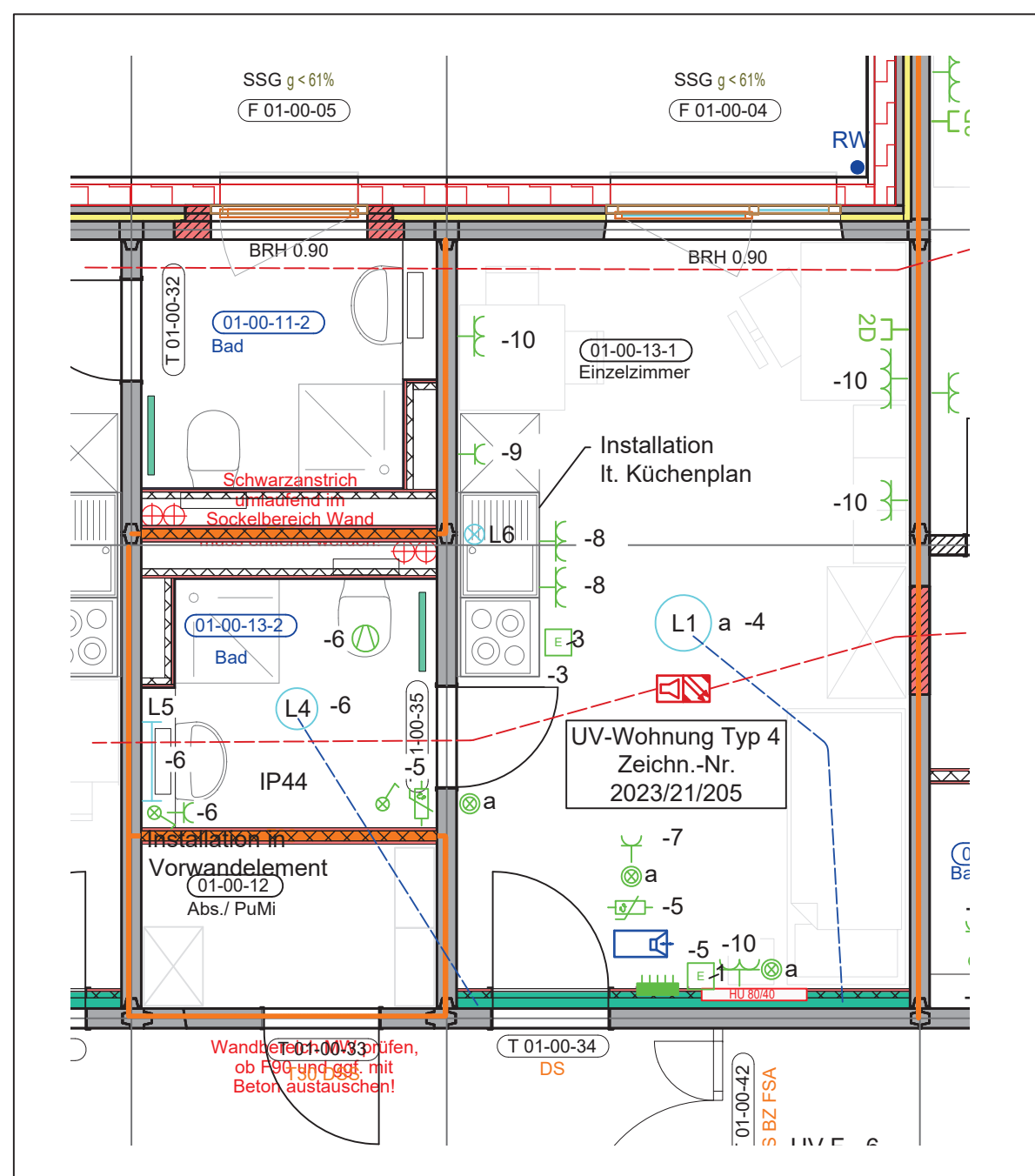
Wohnung Typ 1



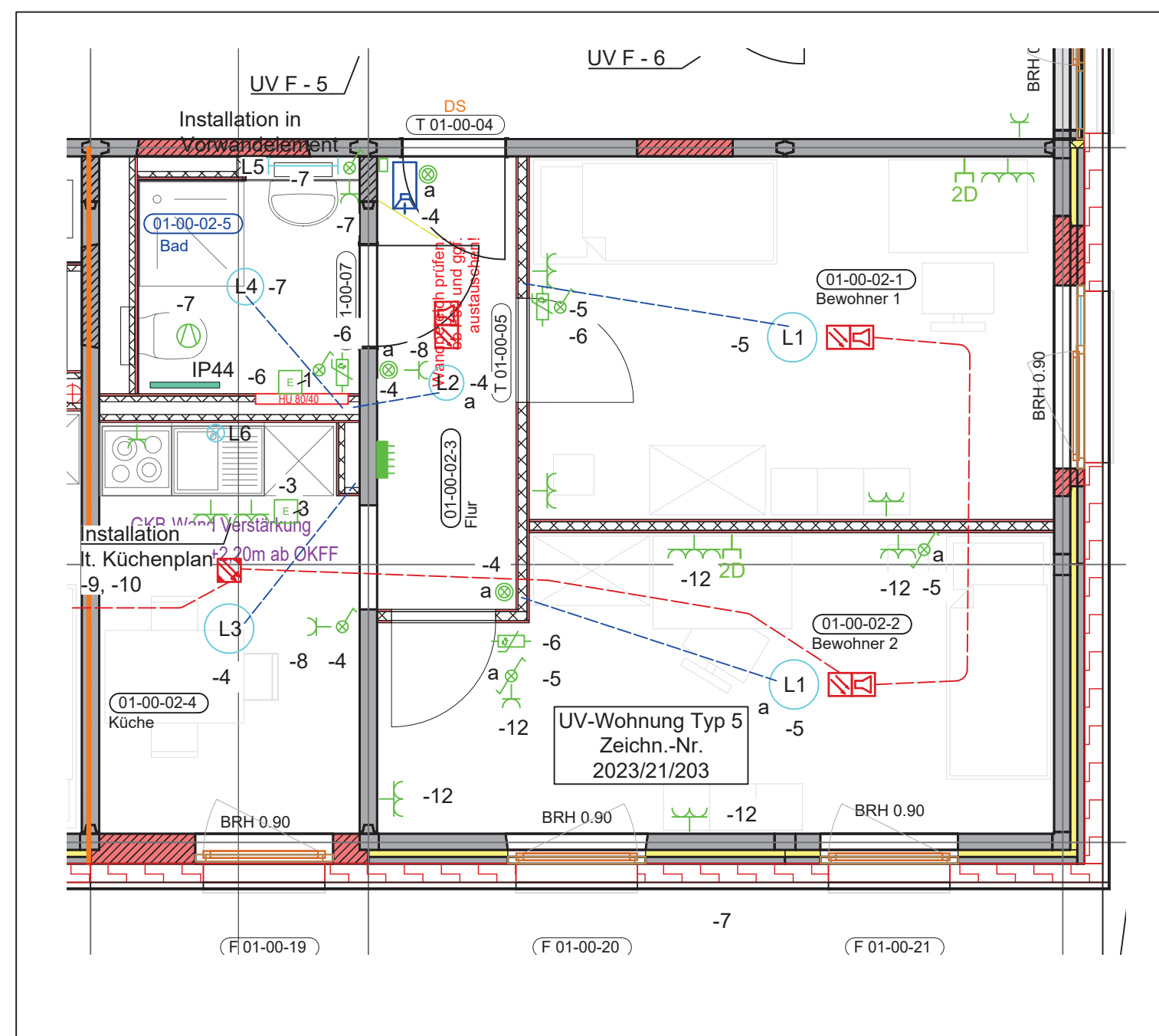
Wohnung Typ 2



Wohnung Typ 3



Wohnung Typ 4



Wohnung Typ 5

Legende: Beleuchtung

- L1 LED-Anbauleuchte, Dm 425 mm 34 W
- L2 LED-Anbauleuchte, Ø 300 mm 21 W
- L3 LED-Anbauleuchte, Ø 425 mm 34 W
- L4 LED-Anbauleuchte, Ø 315 mm 17 W
- L5 LED-Spiegelleuchte, L = 600 mm, IP44, 14 W
Montagehöhe mit Sanitär abstimmen
- L6 Lichtauslaß Küchenzeile
- L7 nicht belegt
- L8 LED-Anbauleuchte, Ø = 480 mm, opal, 31 W, Bewegungsmelder
- L9 LED-Langfeld-Anbauleuchte,
L = 1500 mm, IP54, 30 W
- L10 LED-Anbauleuchte, Ø 300 mm, 1150 lm,
opale Abdeckung
- L11 Anbau- Deckenleuchte, quadratisch
600x600 mm, opale Abdeckung

Legende Elektroinstallation

- Steigetrasse von unten nach oben
- Steigetrasse nach oben
- Steigetrasse von unten
- Installationsschalter, mit Orientierungslicht
- Wechselschalter, mit Orientierungslicht
- Dimmer
- TP Taster für Ansteuerung Präsenzmelder
- Installationstaster
- Installationstaster, mit Orientierungslicht
- Jalousieschalter
- Schlüsselschalter
- Steckdose 16A/1/N/PE
- Schuko Steckd. 2-fach
- Steckdose 16A/3/N/PE
- Festanschluss/ Geräteanschluss 1-polig
- Festanschluss/ Geräteanschluss 3-polig
- Durchlauferhitzer
- Lüfter
- Verteiler
- Potentialausgleich
- Bewegungsmelder
- Präsenzmelder
- Raumtemperatur- Regler
H= 1,50 m üOKFF
- Potentialausgleichschiene

Legende Sprechanlagen

- TSZ Türsprechanlage, Zentrale
- PC PC
- elektrische Türverriegelung, bauseitig
- Video- Türsprechanlage
- Sprechanlage
- Videokamera
- DOME- Kamera
- K Klingeltaster örtlich

Bezeichnungsbeispiel

A 1-2
400 W (4.1) 2,50 m
A 1-2 Verteiler- und Stromkreisbezeichnung
400 W Verbraucherleistung
(4.1) Pos. -Nr. des LV
2,50 m Montagehöhe ü. OKFF
uP/ IP 44 Unter-Putz-Installation IP 44 (Bad)
aP/ IP 44 Auf-Putz- Installation IP 44 (Bad)
uP/ IP 20 Unter-Putz-Installation IP 20
aP/ IP 20 Auf-Putz-Installation IP 20
horizontale Leitungsverlegung auf Rohfußboden

Legende Brandmeldeanlage/ RWA

- Brandmeldezentrale
- Thermomelder
- Thermodifferentialmelder
- Mehrkriterienmelder (Rauch/Temperatur)
- optischer Rauchmelder
- Signalhorn, extern
- Warntongeber
- Handmelder
- RWA- Zentrale
- RWA- Taster
- RWA- Antrieb
- RWA- Lüftungstaster

Legende: Sicherheitsbeleuchtung

- Sicherheitsleuchte in Bereitschaftschaltung
- Rettungszeichenleuchte in Dauerschaltung

Legende Schwachstromtechnik

- Datendose 2 x RJ 45
- Datendose 1 x RJ 45
- Antennendose

Ausführung Wohnungsverteiler
siehe Zeichnung-Nr.: 2023-21-102
Anpassung GK-Verkleidung
bauseitig notwendig

Fliesenspiegel bei der Installation
der Geräte beachten

Kanal 110 x 70 mm von OKF
bis Decke

Allgemeine Hinweise HLSE:

Vor Beginn der Installationsarbeiten ist eine
detaillierte Abstimmung zwischen den
ausführenden Gewerken/Firmen zwingend
erforderlich.

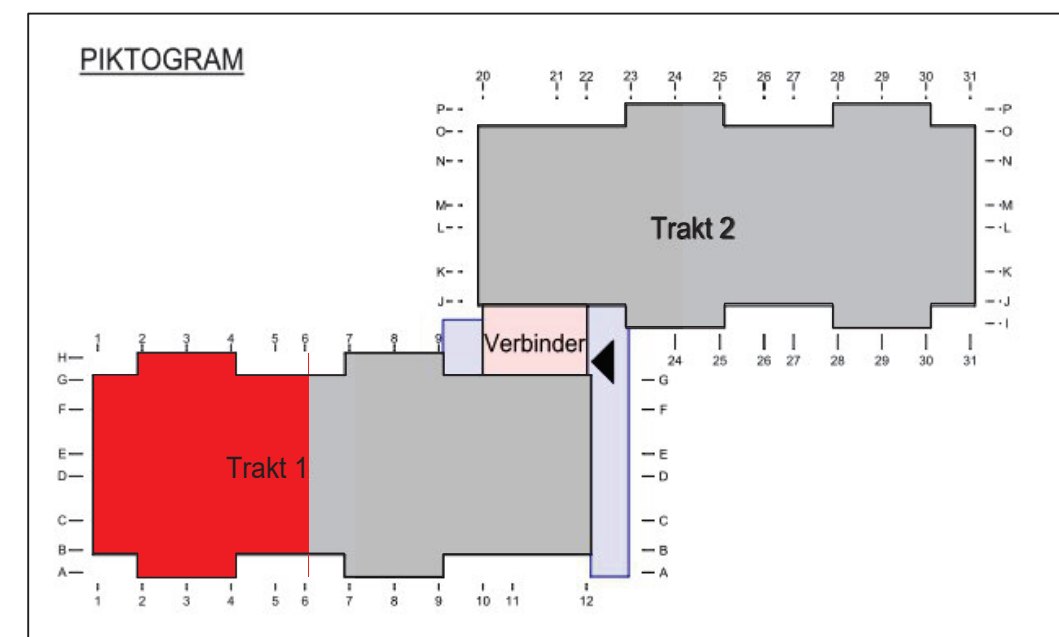
Kabelverlegung zu Leuchte im
Schutzrohr EN16 auf dem
Fußboden des darüber liegenden
Geschosses entsprechend örtlicher
Gegebenheiten

Kabelverlegung Ringbusleitung
Rauchmelder im Schutzrohr EN16
auf dem Fußboden des darüber
liegenden Geschosses
entsprechend örtlicher Gegebenheiten

Installationshinweise

- Leuchten und Lichtauslässe ohne Höhenangabe sind Deckenleuchten oder -auslässe.
- Schalter/Taster ohne Höhenangabe werden in 1,05 m über OKFF gemäß DIN 18015 montiert.
- Steckdosen ohne Höhenangabe werden in 0,30 m über OKFF montiert.
- Steckdosen ohne Höhenangabe in Technik- oder Kellerräumen werden in 1,10 m über OKFF montiert.
- Steckdosen ohne Höhenangabe in Küchen werden bei Arbeitsflächen 1,15 m über OKFF montiert. Die Einrichtungspläne des Küchenplaners sind zu beachten.
- Die Anordnung der Leuchten erfolgt in Räumen mit Zwischendecken gemäß den Maßangaben des Deckenplanes des Architekten.
- Gemäß DIN EN 1838 sind Sicherheitsleuchten an jeder Feuerlöscheinrichtung vorzusehen.
- Die notwendigen Brandschutzdurchführungen sind in allen feuerhemmenden oder feuerbeständigen Decken und Wänden vorzusehen. Das Brandschutzkonzept ist zu beachten.

STX Steigetrasse A - X



Höhenbezug: ±0,00 m OKFF Etage -01 = 203,60 m NHN

Bauherr	Studierendenwerk Thüringen Anstalt des öffentlichen Rechts Philosophenweg 22 07743 Jena	
Baumaßnahme	Umbau, Sanierung und Erweiterung eines Wohnhauses für Studierenden 99089 Erfurt, Plauener Weg 8	
Plan	Installationsplan Elektroinstallation Wohnung Typ 1 - 5	
Plan - Nr.	2023/21/03 - Teil 3	Maßstab: 1:50
Phase	AUSFÜHRUNGSPLANUNG	gez. AM/AV 12.12.25 gea.
Aufgestellt	HLSE	