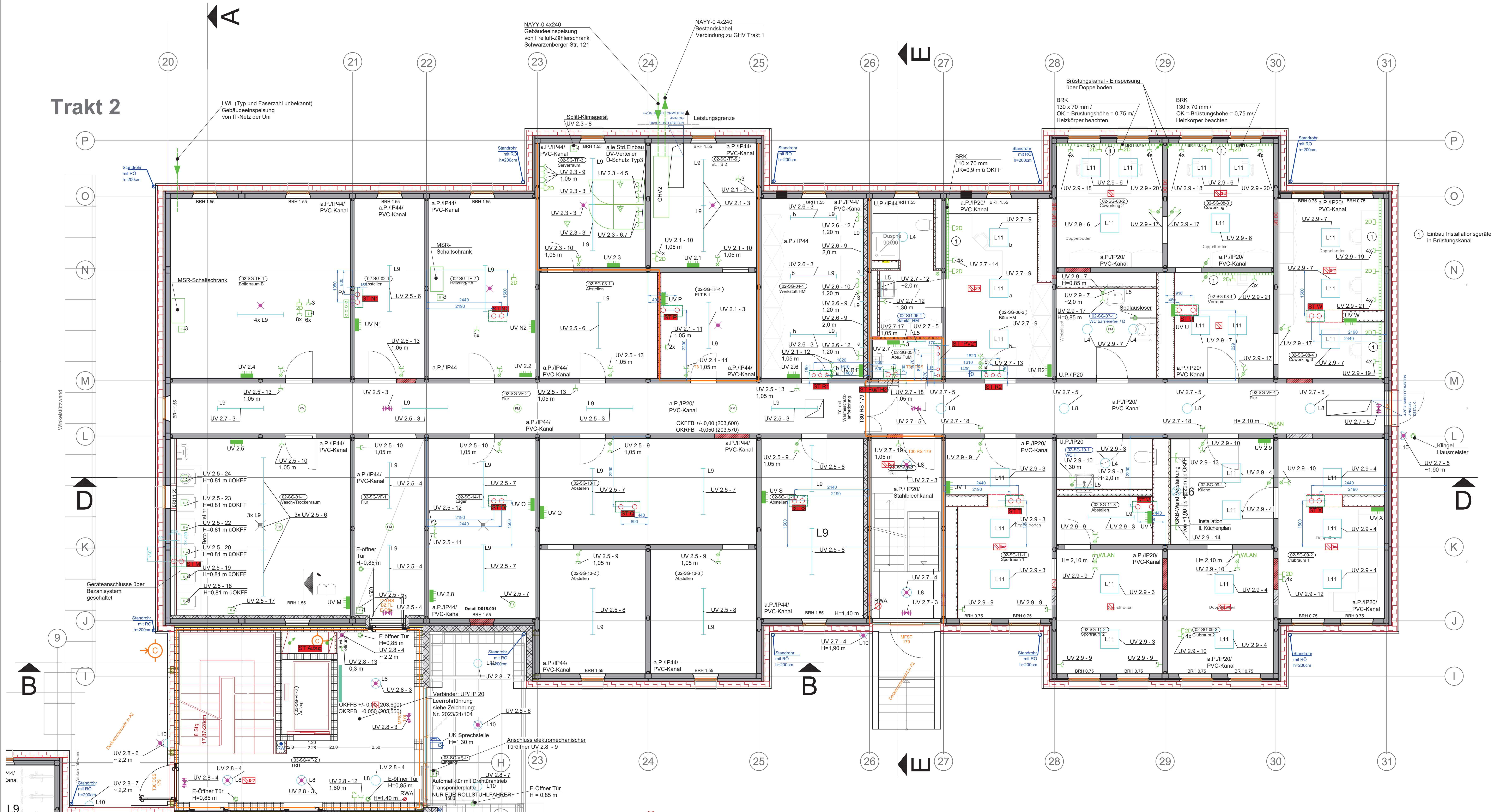


Trakt 2



Allgemeine Hinweise HLSE:

Vor Beginn der Installationsarbeiten ist eine detaillierte Abstimmung zwischen den ausführenden Gewerken/Firmen zwingend erforderlich.

Legende Steigetrassen Sockelgeschoss:

- Steigetrasse A-K / Flur / TRH/ N-X
- 2x Kernbohrung Ø 150 mm in Geschosssdecke zum EG
 - Brandschott F90
 - Planungsqualität Würth Kabelröhre Ø 125 mm
 - Ertüchtigung Geschosssdecke von unten mit Promatplatte gemäß Prüfzeugnis

- Steigetrasse E1, E2, R1, R2
- 3x Kernbohrung Ø 110 mm Geschosssdecke zum EG
 - Brandschott F90
 - Planungsqualität Würth Kabelröhre Ø 90 mm
 - Ertüchtigung Geschosssdecke von unten mit Promatplatte gemäß Prüfzeugnis

- Steigetrasse PV1, PV2
- 4x Kernbohrung Ø 90 mm Geschosssdecke zum EG
 - Brandschott F90
 - Planungsqualität Würth Kabelröhre Ø 60 mm
 - Ertüchtigung Geschosssdecke von unten mit Promatplatte gemäß Prüfzeugnis

- Steigetrasse L, M
- 2x Kernbohrung Ø 130 mm Geschosssdecke zum EG
 - Brandschott F90
 - Planungsqualität Würth Kabelröhre Ø 125 mm
 - Ertüchtigung Geschosssdecke von unten mit Promatplatte gemäß Prüfzeugnis

Legende Elektroinstallation

- Steigetrasse von unten nach oben
- Steigetrasse nach oben
- Steigetrasse von unten
- Installationsschalter, mit Orientierungslicht
- Wechselschalter, mit Orientierungslicht
- Dimmer
- Taster für Ansteuerung Präsenzmelder
- Installationstaster
- Installationstaster, mit Orientierungslicht
- Jalousieschalter
- Schlüsselschalter
- Steckdose 16A/1NPE
- Schuko Steckd. 2-fach
- Steckdose 16A/3NPE
- Festanschluss/ Geräteanschluss 1-polig
- Festanschluss/ Geräteanschluss 3-polig
- Durchlauferhitzer
- Lüfter
- Verteiler
- Potentialausgleich
- Bewegungsmelder
- Präsenzmelder
- Raumtemperatur-Regler
- Potentialausgleichschiene

Legende: Beleuchtung

- L1 LED-Anbauleuchte, Dm 425 mm 34 W
- L2 LED-Anbauleuchte, Ø 300 mm 21 W
- L3 LED-Anbauleuchte, Ø 425 mm 34 W
- L4 LED-Anbauleuchte, Ø 315 mm 17 W
- L5 LED-Spiegelbeleuchte, L = 600 mm, IP44, 14 W
- L6 Lichtauslass Küchenzeile
- L7 nicht belegt
- L8 LED-Anbauleuchte, Ø 480 mm, opal, 31 W
- L9 LED-Anbauleuchte, Ø 300 mm, 1150 lm, opale Abdeckung
- L10 LED-Anbauleuchte, Ø 300 mm, 1150 lm, opale Abdeckung
- L11 Anbau-Deckenleuchte, quadratisch 600x600 mm, opale Abdeckung

Legende Brandmeldeanlage/ RWA

- Brandmeldezentrale
- Thermomelder
- Thermomodifiziermelder
- Mehrkriterienmelder (Rauch/Temperatur)
- optischer Rauchmelder
- Signalhorn, extern
- Wartungsbereich
- Handmelder
- RWA-Zentrale
- RWA-Taster
- RWA-Antrieb
- RWA-Lüftungstaster

Legende Sprechanlagen

- Türsprechanlage, Zentrale
- PC
- elektrische Türverriegelung, bauseitig
- Video-Türsprechanlage
- Sprechanlage
- Videoanlage
- DOME-Kamera
- Klingeltaster örtlich

Bezeichnungsbeispiel

- A 1-2
400 W (4.1) 2,50 m
- A 1-2 Verteiler- und Stromkreisbezeichnung
400 W Verbraucherleistung
(4.1) Pos. -Nr. des LV
2,50 m Montagehöhe u. OKFF
u/P IP 44 Unter-Putz-Installation IP 44 (Bad)
a/P IP 44 Auf-Putz-Installation IP 44 (Bad)
u/P IP 20 Unter-Putz-Installation IP 20
a/P IP 20 Auf-Putz-Installation IP 20
horizontale Leitungsverlegung auf Rohfußboden

Legende Schwachstromtechnik

- Datendose 2 x RJ 45
- Datendose 1 x RJ 45
- Antennendose

Legende: Sicherheitsbeleuchtung

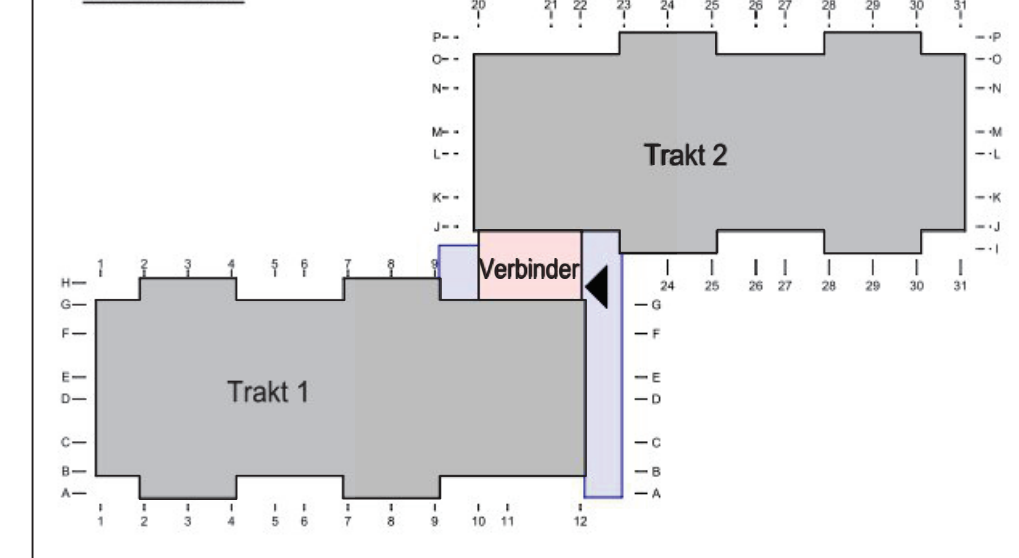
- Sicherheitsleuchte in Bereitschaftsschaltung
- Rettungszeichenleuchte in Dauerschaltung

Installationshinweise

- Leuchten und Lichtauslässe ohne Höhenangabe sind Deckenleuchten oder -auslässe.
- Schalter/Taster ohne Höhenangabe werden in 1,05 m über OKFF gemäß DIN 18015 montiert.
- Steckdosen ohne Höhenangabe werden in 0,30 m über OKFF montiert.
- Steckdosen ohne Höhenangabe in Technik- oder Kellerräumen werden in 1,10 m über OKFF montiert.
- Steckdosen ohne Höhenangabe in Küchen werden bei Arbeitsflächen 1,15 m über OKFF montiert. Die Einbaueinrichtungen des Küchenplans sind zu beachten.
- Die Anordnung der Leuchten erfolgt in Räumen mit Zwischendecken gemäß den Maßangaben des Deckenplanes des Architekten.
- Gemäß DIN EN 1838 sind Sicherheitsleuchten an jeder Feuerlöscheinrichtung vorzusehen.
- Die notwendigen Brandschutzdurchführungen sind in allen feuerhemmenden oder feuerbeständigen Decken und Wänden vorzusehen. Das Brandschutzkonzept ist zu beachten.

- Steigetrasse A - X

PIKTOGRAMM



Höhenbezug: ±0,00 m OKFF Etage -01 = 203,60 m NNN

Bauherr	Studierendenwerk Thüringen Anstalt des öffentlichen Rechts Philosophenweg 22 07743 Jena	
Baumaßnahme	Umbau, Sanierung und Erweiterung eines Wohnhauses für Studierende 99089 Erfurt, Plauerer Weg 8	
Plan	Installationsplan Elektroinstallation Sockelgeschoss Trakt 2	
Plan - Nr.	2023/21/02 - Teil 2	Maßstab: 1:50
Phase	AUSFÜHRUNGSPLANUNG	gez. AMIAV 16.03.26 gpa
Aufgestellt		HLSE