

ETAGE 06

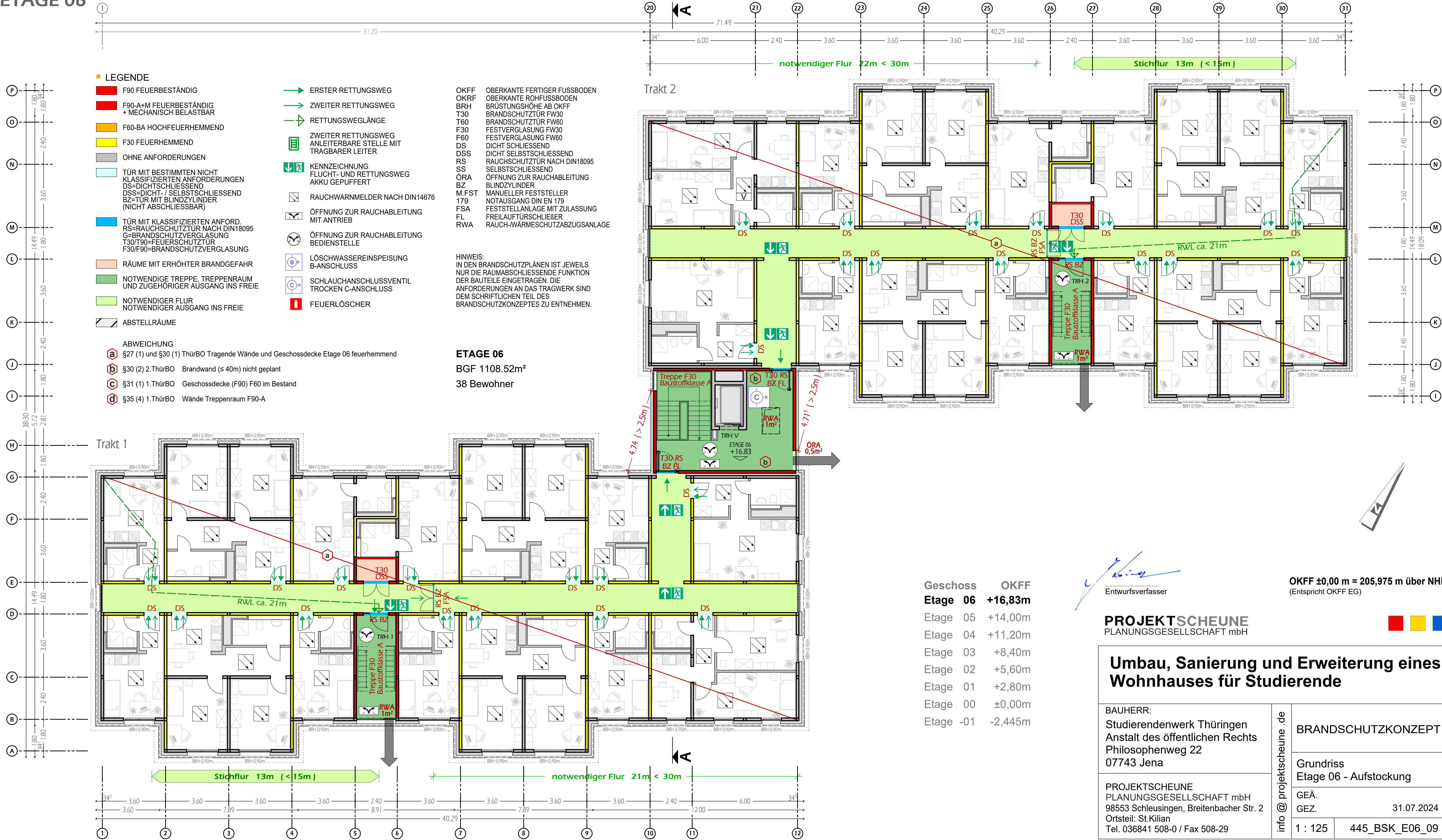
- LEGENDE**
- F90 FEUERBESTÄNDIG
 - F90-A+M FEUERBESTÄNDIG + MECHANISCH BELASTBAR
 - F60-BA HOCHFEUERHEMMEND
 - F30 FEUERHEMMEND
 - OHNE ANFORDERUNGEN
 - TÜR MIT BESTIMMTEN NICHT KLASSIFIZIERTEN ANFORDERUNGEN
DS=DICHTSCHLIESSEND
DSS=DICHT- / SELBSTSCHLIESSEND
BZ=TÜR MIT BLINDZYLINDER (NICHT ABSCHLIESSBAR)
 - TÜR MIT KLASSIFIZIERTEN ANFORD.
RS=RAUCHSCHUTZTÜR NACH DIN18095
G=BRANDSCHUTZVERGLASUNG
T30/T90=FEUERSCHUTZTÜR
F30/F90=BRANDSCHUTZVERGLASUNG
 - RÄUME MIT ERHÖHTER BRANDGEFAHR
 - NOTWENDIGE TREPPE, TREPPENRAUM UND ZUGEHÖRIGER AUSGANG INS FREIE
 - NOTWENDIGER FLUR
NOTWENDIGER AUSGANG INS FREIE
 - ABSTELLRÄUME
- ERSTER RETTUNGSWEG**
- ZWEITER RETTUNGSWEG**
- RETTUNGSWEGLÄNGE**
- ZWEITER RETTUNGSWEG ANLEITERBARE STELLE MIT TRAGBARER LEITER**
- KENNZEICHNUNG FLUCHT- UND RETTUNGSWEG AKKU GEPUFFERT**
- RAUCHWARNMELDER NACH DIN14676**
- ÖFFNUNG ZUR RAUCHABLEITUNG MIT ANTRIEB**
- ÖFFNUNG ZUR RAUCHABLEITUNG BEDIENSTELLE**
- LÖSCHWASSEREINSPEISUNG B-ANSCHLUSS**
- SCHLAUCHANSCHLUSSVENTIL TROCKEN C-ANSCHLUSS**
- FEUERLÖSCHER**

- OKFF OBERKANTE FERTIGER FUSSBODEN
OKRF OBERKANTE ROHFUSSBODEN
BRH BRÜSTUNGSHÖHE AB OKFF
T30 BRANDSCHUTZTÜR FW30
T60 BRANDSCHUTZTÜR FW60
F30 FESTVERGLASUNG FW30
F60 FESTVERGLASUNG FW60
DS DICHT SCHLIESSEND
DSS DICHT SELBSTSCHLIESSEND
RS RAUCHSCHUTZTÜR NACH DIN18095
SS SELBSTSCHLIESSEND
ÖRA OFFNUNG ZUR RAUCHABLEITUNG
BZ BLINDZYLINDER
M.FST MANUELLER FESTSTELLER
179 NOTAUSGANG DIN EN 179
FSA FESTSTELLANLAGE MIT ZULASSUNG
FL FREILAUFTÜRSCHLIEßER
RWA RAUCH-WÄRMESCHUTZABZUGSANLAGE

HINWEIS:
IN DEN BRANDSCHUTZPLÄNEN IST JEWELNS NUR DIE RAUMABSCHLIESSENDE FUNKTION DER BAUTEILE EINGETRAGEN. DIE ANFORDERUNGEN AN DAS TRAGWERK SIND DEM SCHRIFTLICHEN TEIL DES BRANDSCHUTZKONZEPTES ZU ENTNEHMEN.

ETAGE 06
BGF 1108.52m²
38 Bewohner

- ABWEICHUNG**
- a §27 (1) und §30 (1) ThürBO Tragende Wände und Geschossdecke Etage 06 feuerhemmend
 - b §30 (2) 2.TürBO Brandwand (≤ 40m) nicht geplant
 - c §31 (1) 1.TürBO Geschossdecke (F90) F60 im Bestand
 - d §35 (4) 1.TürBO Wände Treppenraum F90-A



Geschoss	OKFF
Etage 06	+16,83m
Etage 05	+14,00m
Etage 04	+11,20m
Etage 03	+8,40m
Etage 02	+5,60m
Etage 01	+2,80m
Etage 00	±0,00m
Etage -01	-2,445m

Entwurfsverfasser

PROJEKTSCHUNE
PLANUNGSGESELLSCHAFT mbH

Umbau, Sanierung und Erweiterung eines Wohnhauses für Studierende

BAUHERR:
Studierendenwerk Thüringen
Anstalt des öffentlichen Rechts
Philosophenweg 22
07743 Jena

PROJEKTSCHUNE
PLANUNGSGESELLSCHAFT mbH
98553 Schleusingen, Breitenbacher Str. 2
Ortsteil: St.Kilian
Tel. 036841 508-0 / Fax 508-29

info @ projektschune.de

BRANDSCHUTZKONZEPT

Grundriss
Etage 06 - Aufstockung

GEÄ.
GEZ. 31.07.2024

1 : 125 445_BSK_E06_09

OKFF ±0,00 m = 205,975 m über NHN
(Entspricht OKFF EG)