

ETAGE 00

- LEGENDE**

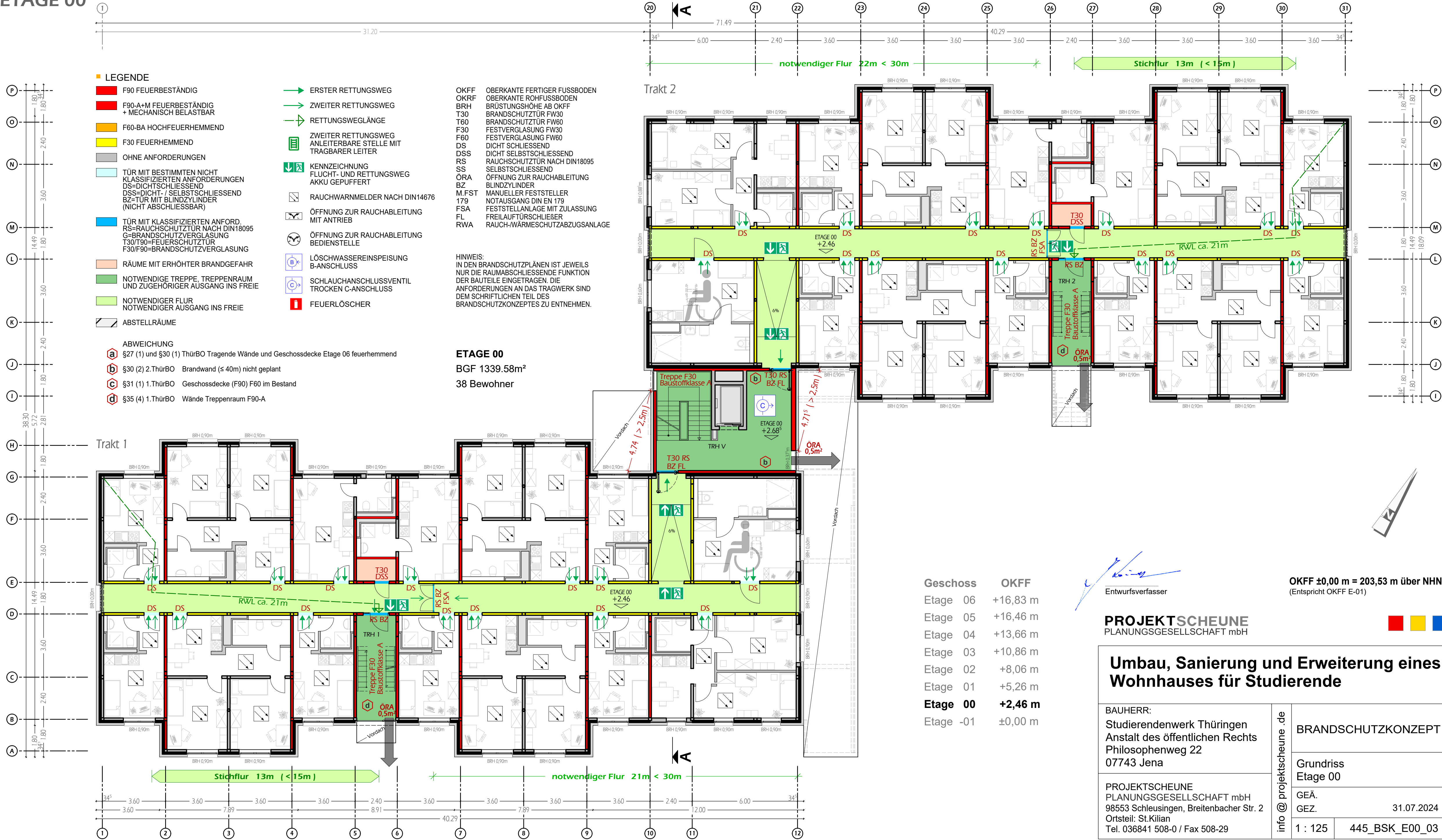
 - F90 FEUERBESTÄNDIG
 - F90-A+M FEUERBESTÄNDIG + MECHANISCH BELASTBAR
 - F60-BA HOCHFEUERHEMMEND
 - F30 FEUERHEMMEND
 - OHNE ANFORDERUNGEN
 - TÜR MIT BESTIMMTEN NICHT KLASSIFIZIERTEN ANFORDERUNGEN
DS=DICHTSCHLIESSEND
DSS=DICHT- / SELBSTSCHLIESSEND
BZ=TÜR MIT BLINDZYLINDER (NICHT ABSCHLIESSBAR)
 - TÜR MIT KLASSIFIZIERTEN ANFORD.
RS=RAUCHSCHUTZTÜR NACH DIN18095
G=BRANDSCHUTZVERGLASUNG
T30/T90=FEUERSCHUTZTÜR
F30/F90=BRANDSCHUTZVERGLASUNG
 - RÄUME MIT ERHÖHTER BRANDGEFAHR
 - NOTWENDIGE TREPPE, TREPPENRAUM UND ZUGEHÖRIGER AUSGANG INS FREIE
 - NOTWENDIGER FLUR
NOTWENDIGER AUSGANG INS FREIE
 - ABSTELLRÄUME
- ERSTER RETTUNGSWEG
 - ZWEITER RETTUNGSWEG
 - RETTUNGSWEGLÄNGE
 - ZWEITER RETTUNGSWEG ANLEITERBARE STELLE MIT TRAGBARER LEITER
 - KENNZEICHNUNG FLUCHT- UND RETTUNGSWEG AKKU GEPUFFERT
 - RAUCHWARNMELDER NACH DIN14676
 - ÖFFNUNG ZUR RAUCHABLEITUNG MIT ANTRIEB
 - ÖFFNUNG ZUR RAUCHABLEITUNG BEDIENTELLE
 - LÖSCHWASSEREINSPEISUNG B-ANSCHLUSS
 - SCHLAUCHANSCHLUSSVENTIL TROCKEN C-ANSCHLUSS
 - FEUERLÖSCHER

- OKFF
OKRF
BRH
T30
T60
F30
F60
DS
DSS
RS
SS
ÖRA
BZ
M.FST
179
FSA
FL
RWA

OBERKANTE FERTIGER FUSSBODEN
BRÜSTUNGSHÖHE AB OKFF
BRANDSCHUTZTÜR FW30
BRANDSCHUTZTÜR FW60
FESTVERGLASUNG FW30
FESTVERGLASUNG FW60
DICHT SCHLIESSEND
DICHT SELBSTSCHLIESSEND
RAUCHSCHUTZTÜR NACH DIN18095
SELBSTSCHLIESSEND
ÖFFNUNG ZUR RAUCHABLEITUNG
BLINDZYLINDER
MANUELLER FESTSTELLER
NOTAUSGANG DIN EN 179
FESTSTELLANLAGE MIT ZULASSUNG
FREILAUFTÜRSCHLIEßER
RAUCH-WARMESCHUTZABZUGSANLAGE
- HINWEIS:
IN DEN BRANDSCHUTZPLÄNEN IST JEWEILS NUR DIE RAUMABSCHLIESSENDE FUNKTION DER BAUTEILE EINGETRAGEN. DIE ANFORDERUNGEN AN DAS TRAGWERK SIND DEM SCHRIFTLICHEN TEIL DES BRANDSCHUTZKONZEPTES ZU ENTNEMEN.

ETAGE 00
BGF 1339.58m²
38 Bewohner

- ABWEICHUNG
- §27 (1) und §30 (1) ThürBO Tragende Wände und Geschossdecke Etage 06 feuerhemmend
 - §30 (2) 2.ThürBO Brandwand (≤ 40m) nicht geplant
 - §31 (1) 1.ThürBO Geschossdecke (F90) F60 im Bestand
 - §35 (4) 1.ThürBO Wände Treppenraum F90-A



Geschoss	OKFF
Etage 06	+16,83 m
Etage 05	+16,46 m
Etage 04	+13,66 m
Etage 03	+10,86 m
Etage 02	+8,06 m
Etage 01	+5,26 m
Etage 00	+2,46 m
Etage -01	±0,00 m

Entwurfsverfasser

PROJEKTSCHUNE
PLANUNGSGESELLSCHAFT mbH

Umbau, Sanierung und Erweiterung eines Wohnhauses für Studierende

BAUHERR:
Studierendenwerk Thüringen
Anstalt des öffentlichen Rechts
Philosophenweg 22
07743 Jena

PROJEKTSCHUNE
PLANUNGSGESELLSCHAFT mbH
98553 Schleusingen, Breitenbacher Str. 2
Ortsteil: St.Kilian
Tel. 036841 508-0 / Fax 508-29

BRANDSCHUTZKONZEPT

Grundriss
Etage 00

GEÄ.
GEZ. 31.07.2024

1 : 125 445_BSK_E00_03