

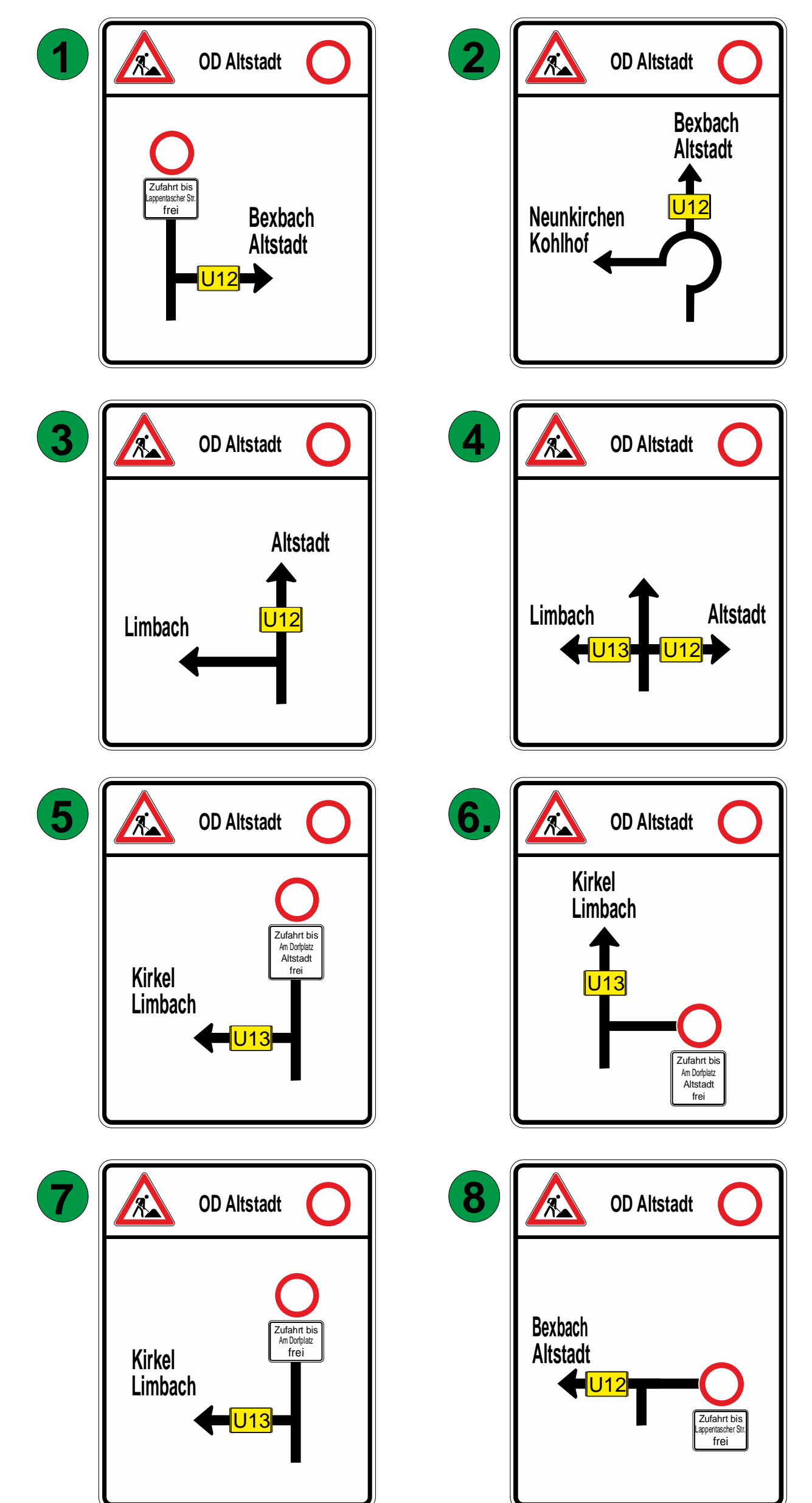
Detail ,A'

Umleitung ca. 100m vor
Planskizzen aufstellen

Der Umleitungsbeschilderung
widersprechende Wegweiser sind
kontaktlos abzudecken

mobile Absturzsicherung
mit Warnleuchten a=10,00m
an Geh- und Radwegen

HV-Zone in den Bauabschnitten
3 Tage vor
Einrichtung der Verkehrssicherung
aufstellen



a					
b					
Nr.		Datum	Gezeichnet	Geprüft	
Landesbetrieb für Straßenbau			SAARLAND		
Landesbetrieb für Straßenbau Peter-Neuber-Allee 1 66538 Neunkirchen			Telefon: 06821/100-0 Fax: 06821/100-339 E-Mail: poststelle@lfs.saarland.de		
Straße			Unterlage Nr.: 05		
Streckenbezeichnung			Blatt Nr.: XXXX		
Gemarkung			Projekt-Nr.: XXXX		
L114			Datum		
Bauwerk			Zeichen		
Fahrbahnsanierung			Bearbeitet		
L114/L116 OD Altstadt, Ortsstr.			Gezeichnet 05/26 DS		
Plandarstellung			Geprüft 05/26 MG		
Verkehrszeichenplan BA5			ASB-Nr.		
			Fahrbahnsanierung		
			Maßstab:		
aus verkehrsrechtlicher Sicht geprüft			angeordnet gem. § 45 Abs. 2 StVO		
(Unterschrift)			(Unterschrift)		