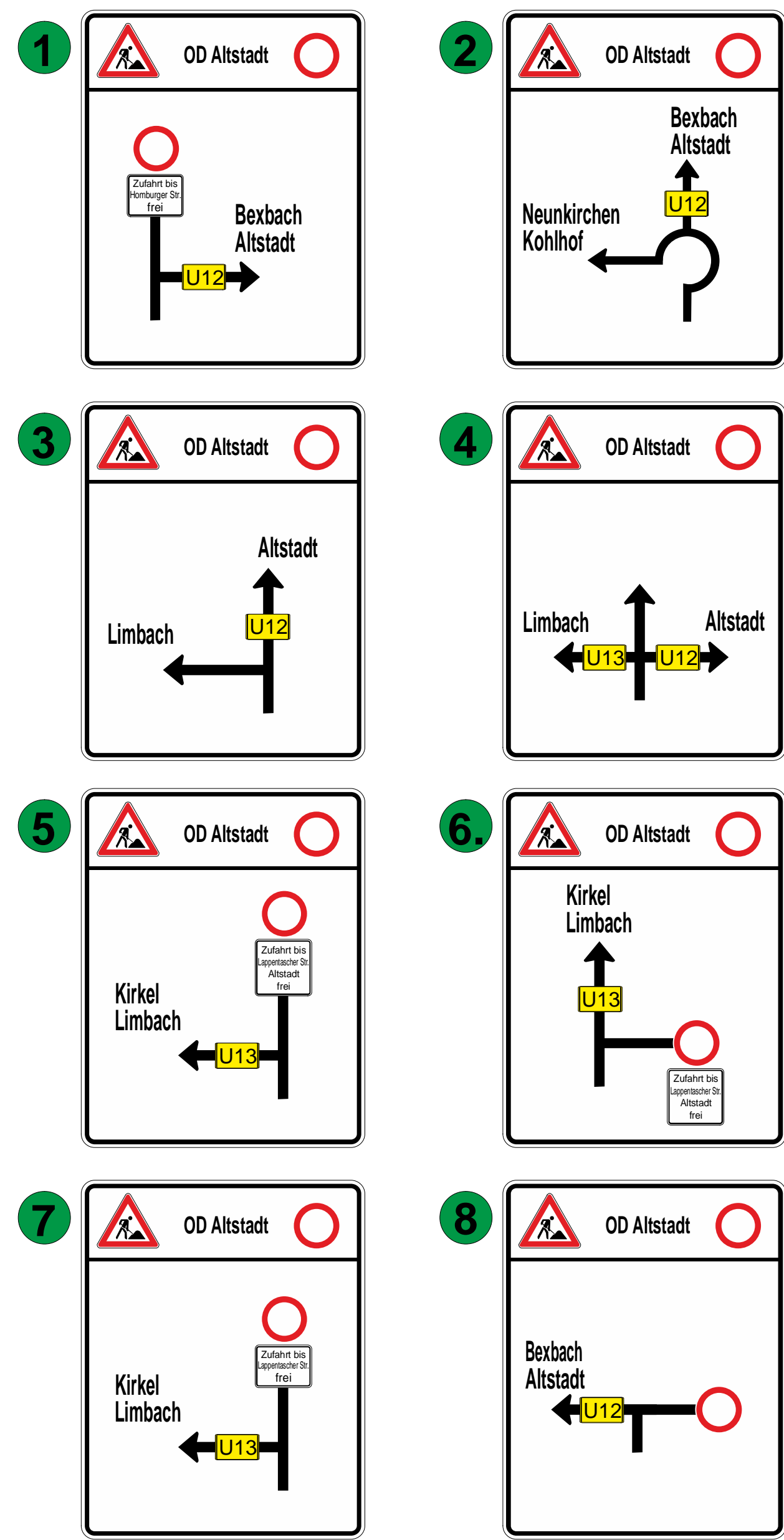


Umleitung ca. 100m vor
Planskizzen aufstellen

Der Umleitungsbeschilderung
widersprechende Wegweiser sind
kontaktlos abzudecken

mobile Absturzsicherung
mit Warnleuchten a=10,00m
an Geh- und Radwegen

HV-Zone in den Bauabschnitten
3 Tage vor
Einrichtung der Verkehrssicherung
aufstellen



a				
b				
Nr.		Datum	Gezeichnet	Geprüft
<div><div>Landesbetrieb für Straßenbau</div><div></div><div>SAARLAND</div></div> <div><div>Landesbetrieb für Straßenbau Peter-Neuber-Allee 1 66538 Neunkirchen</div><div>Telefon: 06821/100-0 Fax: 06821/100-339 E-Mail: poststelle@lfs.saarland.de</div></div>			<div>Unterlage Nr.: Blatt Nr.: 04 Projekt-Nr.: XXXX</div>	
Straße		Streckenbezeichnung		Gemarkung
L114		OD Altstadt, Ortsst.		
Bauwerk		Bearbeitet		
Fahrbahnsanierung L114/L116 OD Altstadt; Ortsstr.		Gezeichnet		05/26 DS
		Geprüft		05/26 MG
		ASB-Nr.		
Plandarstellung		Fahrbahnsanierung		
Verkehrszeichenplan BA4		Maßstab:		
aus verkehrsrechtlicher Sicht geprüft		angeordnet gem.§ 45 Abs. 2 StVO		
<div>_____</div> <div>(Unterschrift)</div>		<div>_____</div> <div>(Unterschrift)</div>		