

Regelplan B IV / 2

Arbeitsstelle von kürzerer Dauer
auf Straßen mit $V_{zul} \leq 50 \text{ km/h}$

(analog bei Richtungsfahrbahnen
oder Einbahnstraßen)

Querabspernung

durch Leitkegel
(Höhe min. 0,5 m)
Leitkegelabstand 1 m

Längsabspernung zur Fahrbahn

durch Leitkegel
(Höhe min. 0,5 m)
Abstand längs max. 9 m

Längsabspernung zum Gehweg

durch Absperrschrankengitter
Warnleuchten gemäß Teil B,
Abschnitt 2.4.3 Absatz 2

Teil B, Abschnitt 2.2.5 Absatz 3
ist zu beachten

Querabspernung

durch mindestens 3 Leitkegel
(Höhe min. 0,5 m)
Leitkegelabstand 1 m

1) andere Breiten siehe Teil B,
Abschnitt 2.4.2

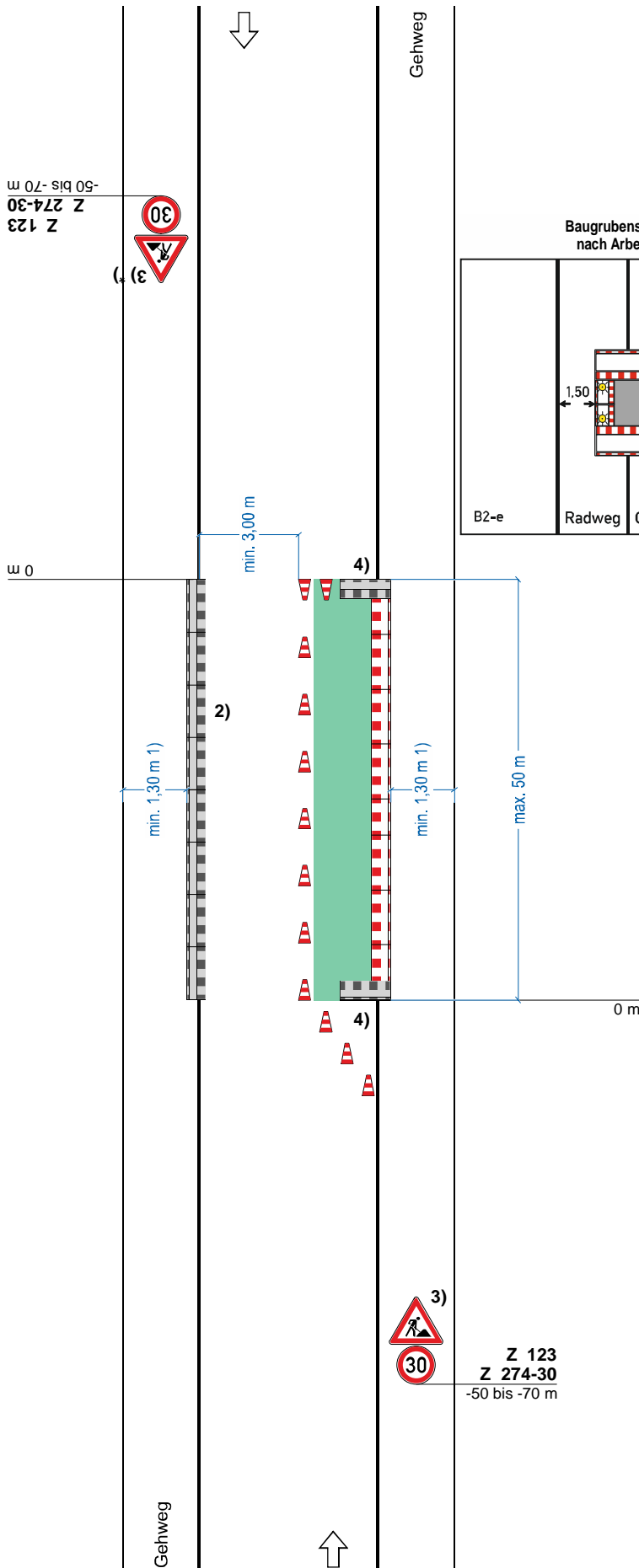
2) [] zusätzlich Absperrschran-
kengitter am Gehweg
gegenüber
[] erforderliche Länge und
Lage gemäß beigefügtem
Lageplan geprüft und
angeordnet

3) [] geschwindigkeitsreduzierter
Bereich
[] geringe Verkehrsstärke:
30 – 50 m

4) [] Absperrschrankengitter
am Baufeld

siehe Teil B, Abschnitt 3.3
Absatz 1

*) Entfällt bei Einbahnstraßen
und Richtungsfahrbahnen, sofern
nicht für bestimmte Fahrzeugarten
freigegeben



Landesbetrieb für Straßenbau <small>Peter-Neuber-Allee 1, 66538 Neunkirchen</small>		SAARLAND	
Verkehrszeichenplan Erneuerung Wegweisende Beschilderung StaO-Nr.: 14.1 L126 OD Sulzbach An der Klinik			
Projekt-Nr.: XXXX		Gezeichnet: DS	
Blatt-Nr.: 08		Bearbeitet: MG	
Datum: 04/26		angeordnet gem. § 45 Abs. 2 SVO	
aus verkehrsrechtlicher Sicht geprüft		(Unterschrift)	
(Unterschrift)		(Unterschrift)	