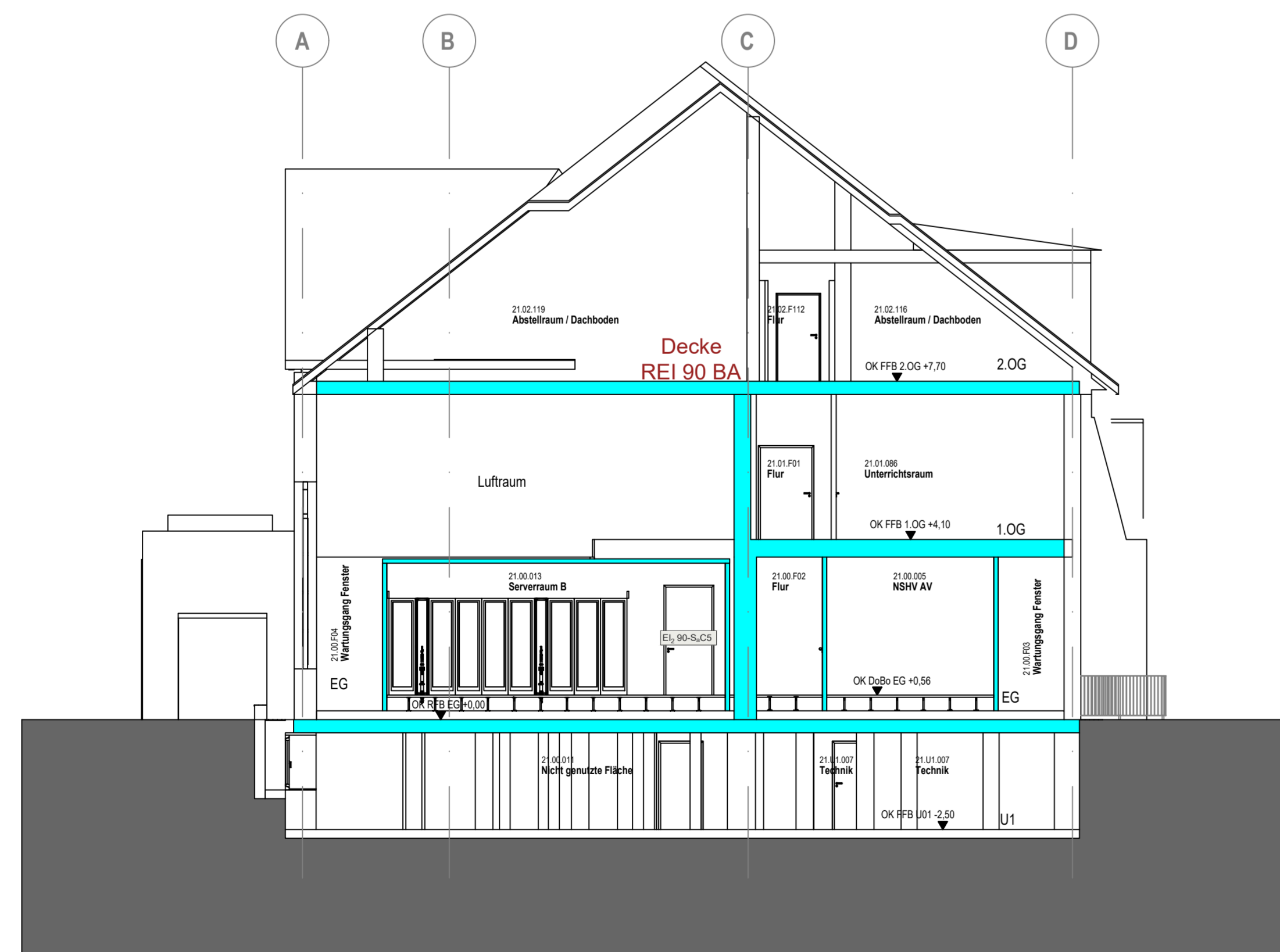
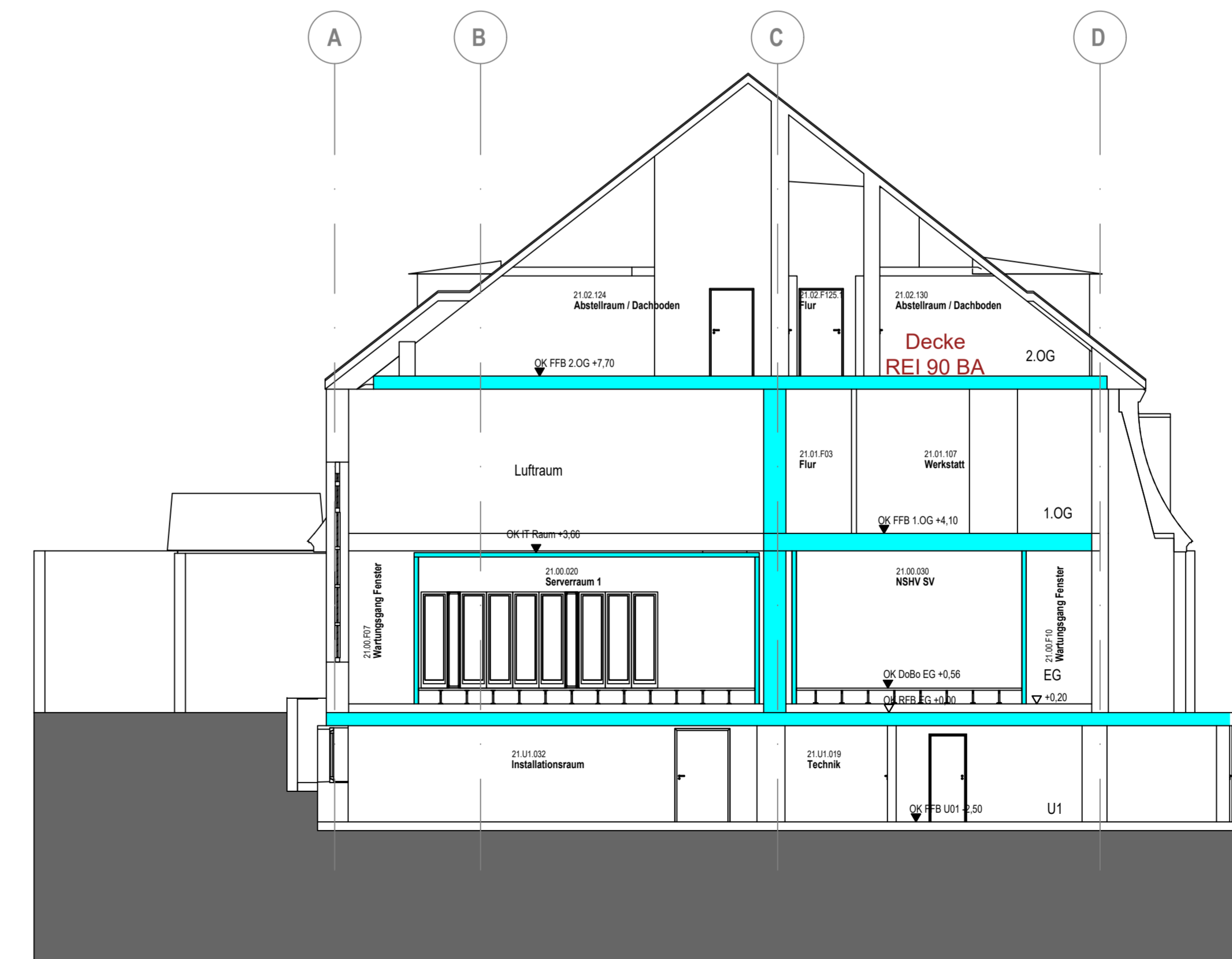


SCHNITT A-A



SCHNITT B-B



SCHNITT C-C

Legende:

- Technikraum
- kein Aufenthaltsraum
- (R)EI 90 Wand feuerbeständig
- (R) EI 30 Wand feuerhemmend
- notwendiger Treppenraum
- notwendiger Flur
- E1 90-SL-C2 Brandschutztür feuerhemmend + dichtschießend
- E1 90-SL-C5 Brandschutztür feuerhemmend, rauchdicht
- E1 90-SL-C2 Brandschutztür feuerbeständig + dichtschießend
- Brandmelder
- Feuerlöscher CO<sub>2</sub>
- Feuerlöscher
- NA Notausgang
- NA Notausgang mit Richtungspfeil
- GSL Gaslöschanlage
- L Löschbereich
- Warnung vor elektrischer Spannung

DIESER PLAN GILT NUR IN VERBINDUNG MIT DEM VOLLSTÄNDIGEN WORTLAUT DES BRANDSCHUTZKONZEPTEES !

REVISIONEN		AUSGEBEN AN
INDEX	DATUM	BESCHREIBUNG
1		

**BAUHERR**  
**Vivantes**  
 NETZWERK FÜR GESUNDHEIT  
 vertreten durch  
**VIVANTES SERVICE GMBH**  
 13407 Berlin, Arosener Allee 72-78

**PROJEKT** P\_0820-2022 Vivantes RZ, Standort 1  
 Klinikum Neukölln  
 Umbau Bestandsgebäude Haus 21  
 Rudower Straße 48  
 12351 Berlin

**PLANUNG** DCI Data Center Intelligence GmbH  
 Poststraße 3  
 57580 Eiblen

Phase: GENEHMIGUNGSPLANUNG	0820BRA_SA-B-C_--_00
Schnitte A-A, B-B, C-C	Maßstab 1 : 100      Ausgabedatum 24.03.2026
Blattgröße B3 (420 x 594 mm)	Plannr. SA_B_C

SICHERHEITSBELEUCHTUNG  
 FLÄCHENDECKENDE  
 BRANDMELDEANLAGE  
 KATEGORIE 1  
 FLÄCHENDECKENDE  
 SELBSTTÄTIGE GASLÖSCH-  
 ANLAGE IN SERVERRÄUMEN  
 ALLE TRAGENDE UND  
 AUSSTEIFENDE BAUTEILE  
 FEUERBESTÄNDIG