

ÜBERSICHT AUSSTELLUNGSBEREICHE

01	FOYER (558 + 109)	667 qm
02	DAUER AUSSTELLUNG	562 qm
03	SONDER- AUSSTELLUNG	160 qm
GESAMT		1.389 qm

Vitrine: innenraumseitig an Fassadenkonstruktion anschließende Schaufenstervitrine, ggf. Dorn an Hinterkante Fassadenprofile zur Befestigung Vitrinenkonstruktion, UK = +0,75 m ab OK FF, OK = +2,18 m ab OKFF, tatsächliche Breite und Höhe nach Aufmaß vor Ort, Glasabmessungen abgestimmt auf Pfosten und Riegel der Fassadenkonstruktion

Schiebetürelemente: je Schaukastenvitrine 2 Stück (2-läufig), Abmessungen in der Regel jeweils ca. 1,80 m breit sowie 1,50 m hoch, ESG-Sicherheitsverglasung mit d nach statischer Erfordernis/ Nachweis/ Dimensionierung = Leistung AN (angenommene Glasstärke = 6 mm), rollengelagert, Kanten geschliffen, Türen abschließbar

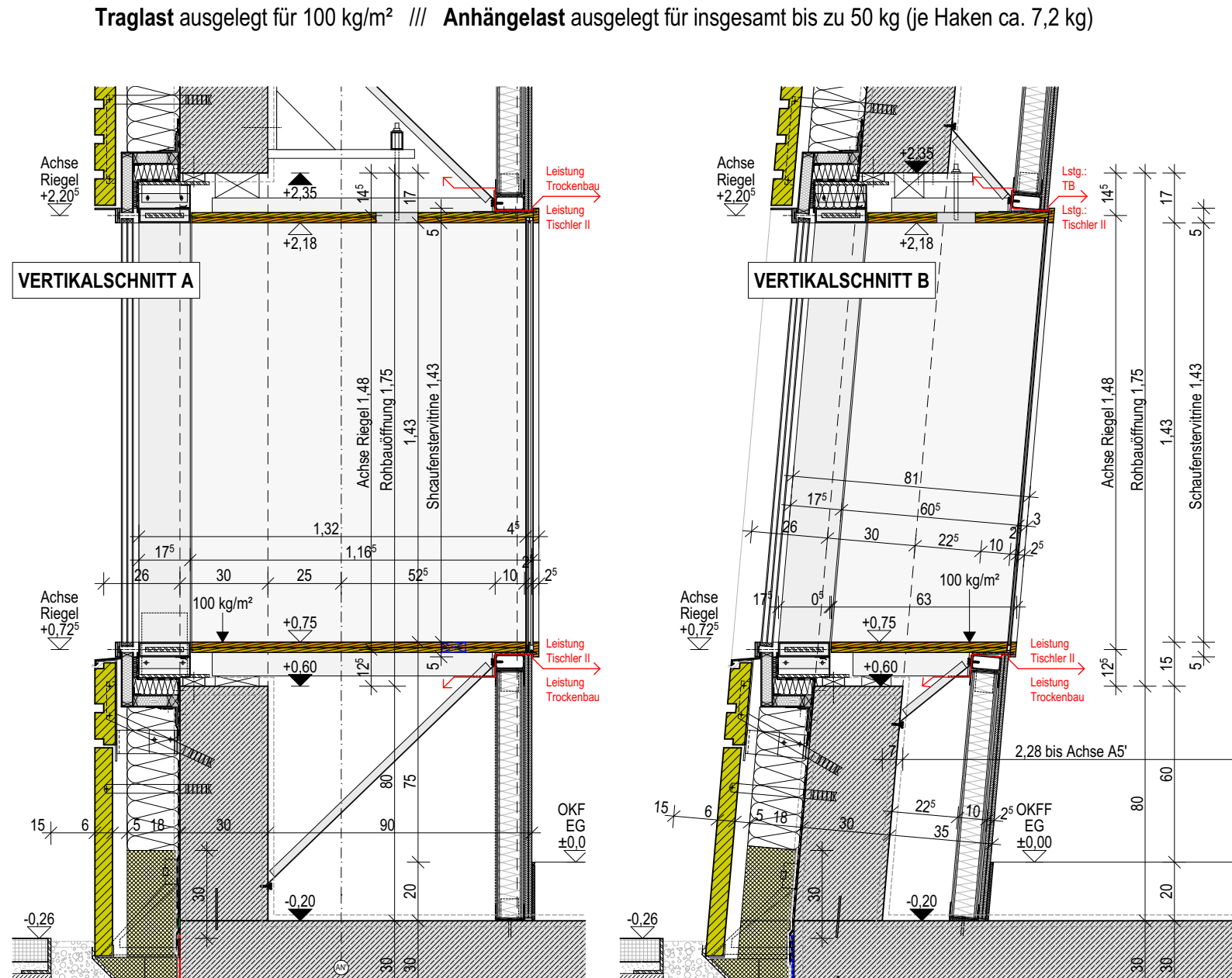
Festverglasungselement: geneigte Aufstellung, Einbauort gem. Grundrissplanung (Schillerstraße Südansicht), Neigung des Fassaden- sowie Vitrinensystems nach innen um ca. 5 Grad, 1-läufig, ESG-Sicherheitsverglasung mit d nach statischer Erfordernis/ Nachweis/ Dimensionierung = Leistung AN (angenommene Glasstärke = 6 mm, Ausführung analog Beschreibung Schiebetürelemente, *jedoch:* feststehend, Ganzglasecke beachten!

Beleuchtung: Einbaudownlight, Einbaustrahler mit zurückliegender Kassette, Planung + Ausführung = Leistung ELT, Ausschnitte in Holzkorpus sowie ggf. UK = Leistung Tischler II, Abstimmung unter den Gewerken ELT + Tischler II erforderlich!

Steckdosen: in Holzkorpus eingelassen, Oberkanten bündig, Planung + Ausführung = Leistung ELT, Ausschnitte in Holzkorpus = Leistung Tischler II, Abstimmung unter den Gewerken ELT + Tischler II erforderlich!

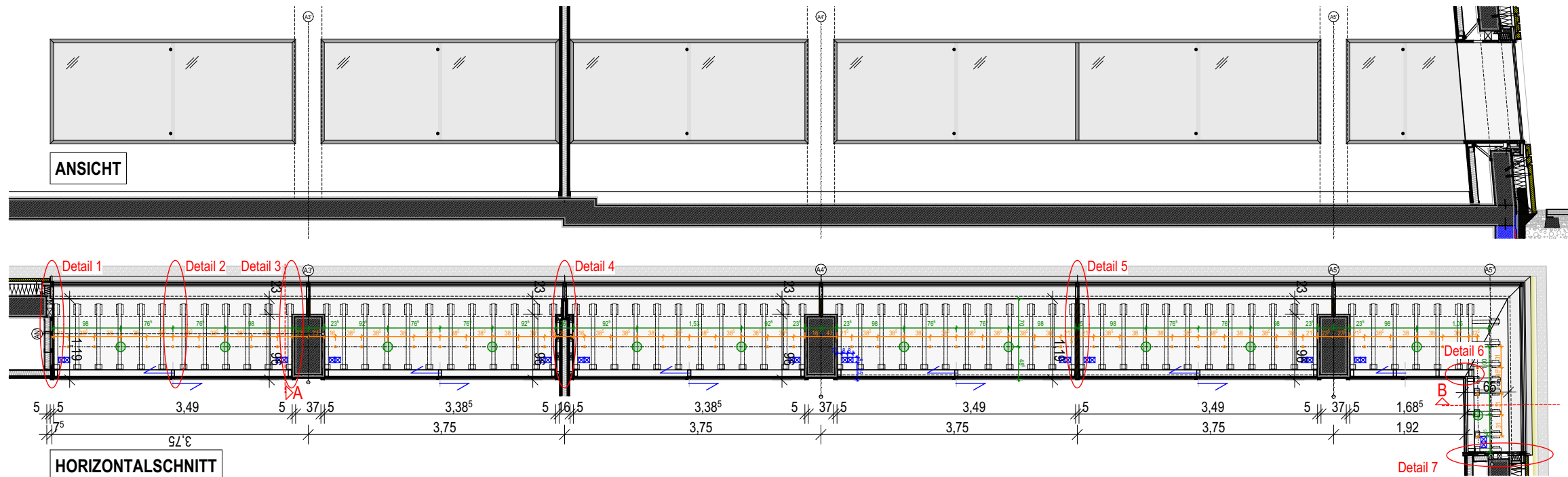
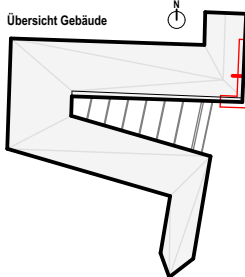
Anschlusskonstruktion: außenseitig anschließendes Aluminiumfassadensystem; Planung = Leitung Fassade I (Alu-Glas)


Planung und statischer Nachweis Schaufenstervitrine = Leistung Tischler II



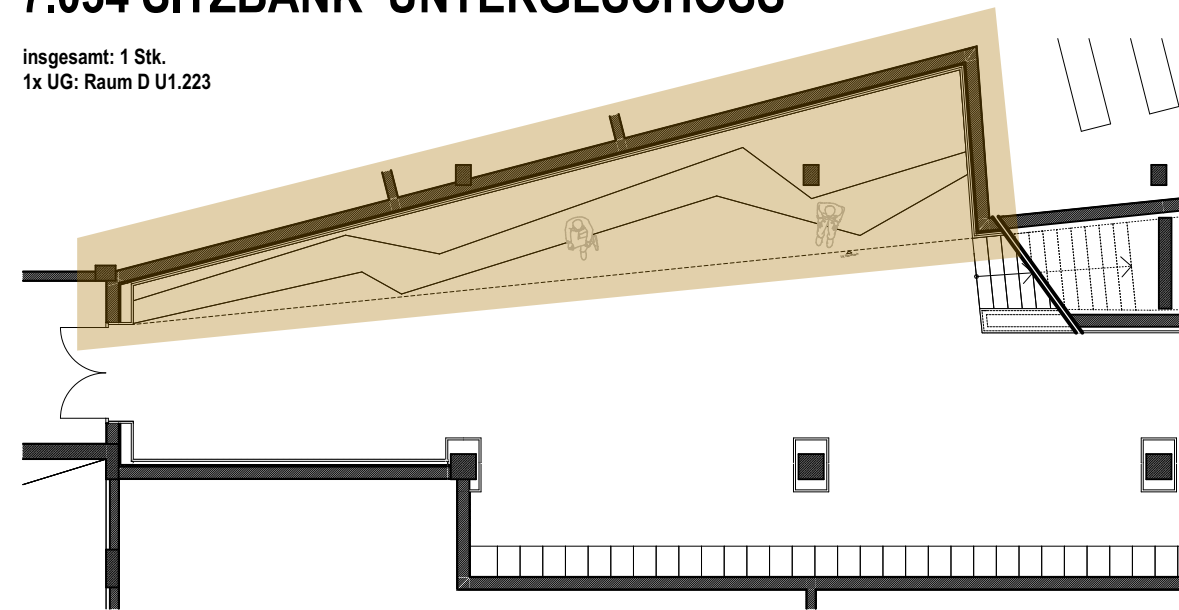
Hinweis(e):
 BayBO, SbauVO, Techn. Regeln ASR sind zu beachten; gültige DIN-Normen sind zu beachten;
 nur Einbau bauaufsichtlich zugelassener Systeme/ n. Verwendbarkeitsnachweis;
 Herstellerrichtlinien sind zu berücksichtigen;
 Abstimmung mit angrenzenden Gewerken;
 Berücksichtigung der Gutachten Brandschutz/ Schallschutz/ Wärmeschutz/ Raumakustik

Dieses Detail ist Grundlage zur Erstellung der Werk- & Montagepläne durch die ausführende Firma. Diese sind dem Architekten zur Überprüfung vorzulegen und gelten dann als Grundlage zur Bauausführung des jeweiligen Gewerkes. Je Gewerk sind nach Erfordernis statische Nachweise durch die ausführende Firma zu erstellen. Erdungsmaßnahmen sind gemäß ELT-Planung auszuführen.



	P5_1506_A_DT_VI_7.090__B			1:75, 1:20	20.10.2023	hbi			Gez.
	Planmtr.								
	Schaufenstervitrine					P5 PP Bau			
	Basisbeschreibung Übersicht, Achse CD/C4'								
	Inhalt					Ausführungsplanung			
LUDWIG-MAXIMILIANS-UNIVERSITÄT MÜNCHEN NEUBAU GEO- UND UMWELTWISSENSCHAFTEN SOWIE STAATLICHE NATURWISSENSCHAFTLICHE SAMMLUNGEN									

insgesamt: 1 Stk.
1x UG: Raum D U1.223



Verkleidung Holzwerkstoff mit Echtholz furnier
Stärke 20mm, Eckverbindung auf Gehrung
Details Holzwerkstoff s. D-7.048
Anarbeitung an Wand mit elastischer Fuge, ca. 3mm,
Farbton dunkel analog Holz furnier

Sockel Verkleidung Holzwerkstoff mit Echtholzurnier, Stärke 20mm, Eckverbindung auf Gehrung
Details Holzwerkstoff s. D-7.048
Anarbeitung an Boden mit elastischer Fuge, ca. 3mm, Farbton dunkel analog Holzurnier

Hinweise(e):
 BayBO, SBauVO, Techn. Regeln ASR sind zu beachten;
 gültige DIN-Normen sind zu beachten; nur Einbau
 bauaufsichtlich zugelassener Systeme/ nach
 Verwendbarkeitsnachweis; Hersteller Richtlinien sind zu
 berücksichtigen; Abstimmung mit angrenzenden
 Gewerken; Berücksichtigung der Gutachten
 Brandschutz/ Schallschutz/ Wärmeschutz/ Raumakustik

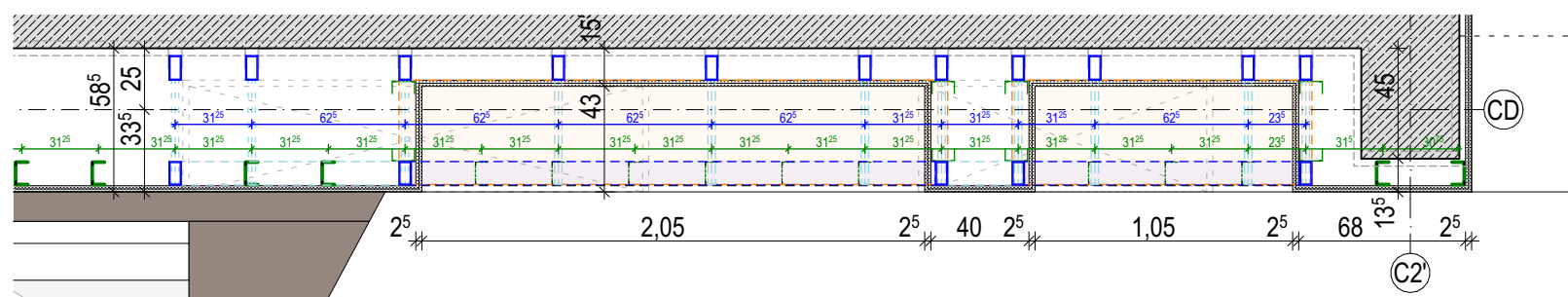
Dieses Detail ist Grundlage zur Erstellung der Werk- & Montagepläne durch die ausführende Firma. Diese sind dem Architekten zur Überprüfung vorzulegen und gelten dann als Grundlage zur Bauausführung des jeweiligen Gewerkes. Je Gewerk sind nach Erfordernis statische Nachweise durch die ausführende Firma zu erstellen. Erdungsmaßnahmen sind gemäß ELT-Planung auszuführen.

A close-up image of a dark brown, textured surface, likely wood or a similar material, showing vertical grain patterns and subtle variations in color and texture. The texture is grainy and uneven, with darker and lighter brown tones creating a sense of depth and natural material.

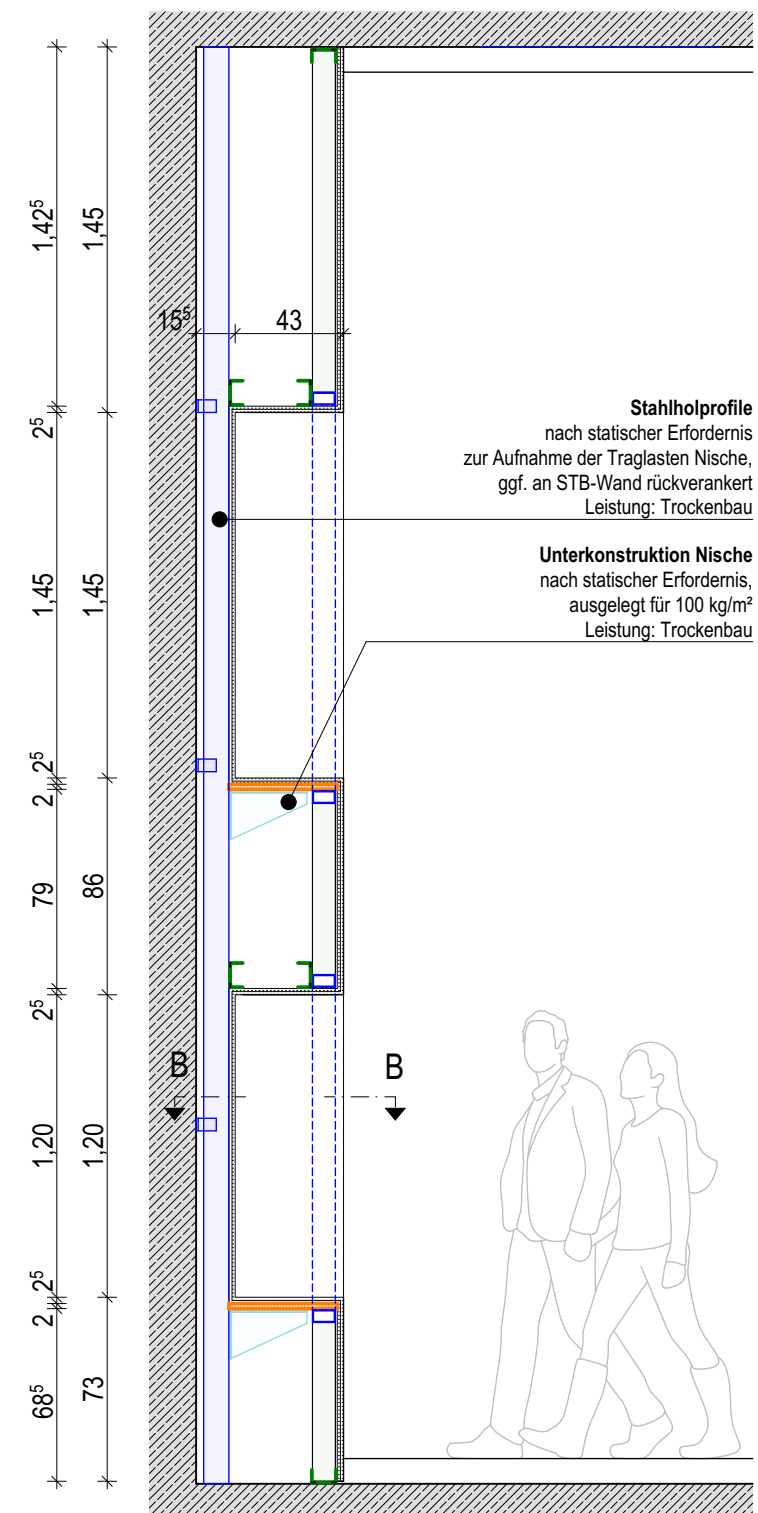
A close-up photograph of a light-colored, textured fabric. The fabric has a fine, repeating pattern of small, dark, V-shaped or chevron-like motifs. The overall color is a pale, off-white or light beige. The texture appears to be a woven material, possibly a book cover or endpaper.

	P5_1506_A_DT_MB_7.034__B		M.	1:20	Dat.	23.02.2023	Gez.	wsa	Index	Datum	Änderung / Ergänzung	Gez.
	Plannr.						P5 PP_Bau		A	24.04.2024	Planfortschreibung	wsa
	Sitzbänke								B	30.04.2025	Anpassung Plancodierung nach Vorgabe Bauherr	
	Sitzbank UG Details, Referenz-Bilder						Ausführungsplanung					
Inhalt LUDWIG-MAXIMILIANS-UNIVERSITÄT MÜNCHEN NEUBAU GEO- UND UMWELTWISSENSCHAFTEN SOWIE STAATLICHE NATURWISSENSCHAFTLICHE SAMMLUNGEN												

ANSICHT



SCHNITT A-A




Stahlholprofil
Abmessung nach stat. Erfordernis, hier: 100x50x4mm, ggf. an STB-Wand rückverankert

CW/ UW-Profil
Abmessungen nach statischer Erfordernis, hier: CW/ UW 100

Stahlkonsole
nach statischer Erfordernis Traglast, an Stahlholprofilen befestigt, zur Aufnahme von Unterkonstruktion Nische (hier: durchlaufende OSB-Platte)

OSB-Platte
aufliegend auf Stahlkonsolen als Grundlage, nach statischer Erfordernis, hier: $d = 20\text{mm}$

Leistung: Trockenbau

	P5_1506_A_DT_TB_7.291__B		M.	1:30	Dat.	14.03.2024	hbi Gez.	Index	Datum	Änderung / Ergänzung	Gez.
	PlanNr.						P5 PP Bau		26.04.2024	LV-Erstellung	
	TB-Nischen								30.04.2025	Anpassung Plancodierung nach Vorgabe Bauherr	
	Basisdetail Präsentationsfächer Cafebar										
	Inhalt						Ausführungsplanung				
LUDWIG-MAXIMILIANS-UNIVERSITÄT MÜNCHEN NEUBAU GEO- UND UMWELTWISSENSCHAFTEN SOWIE STAATLICHE NATURWISSENSCHAFTLICHE SAMMLUNGEN											