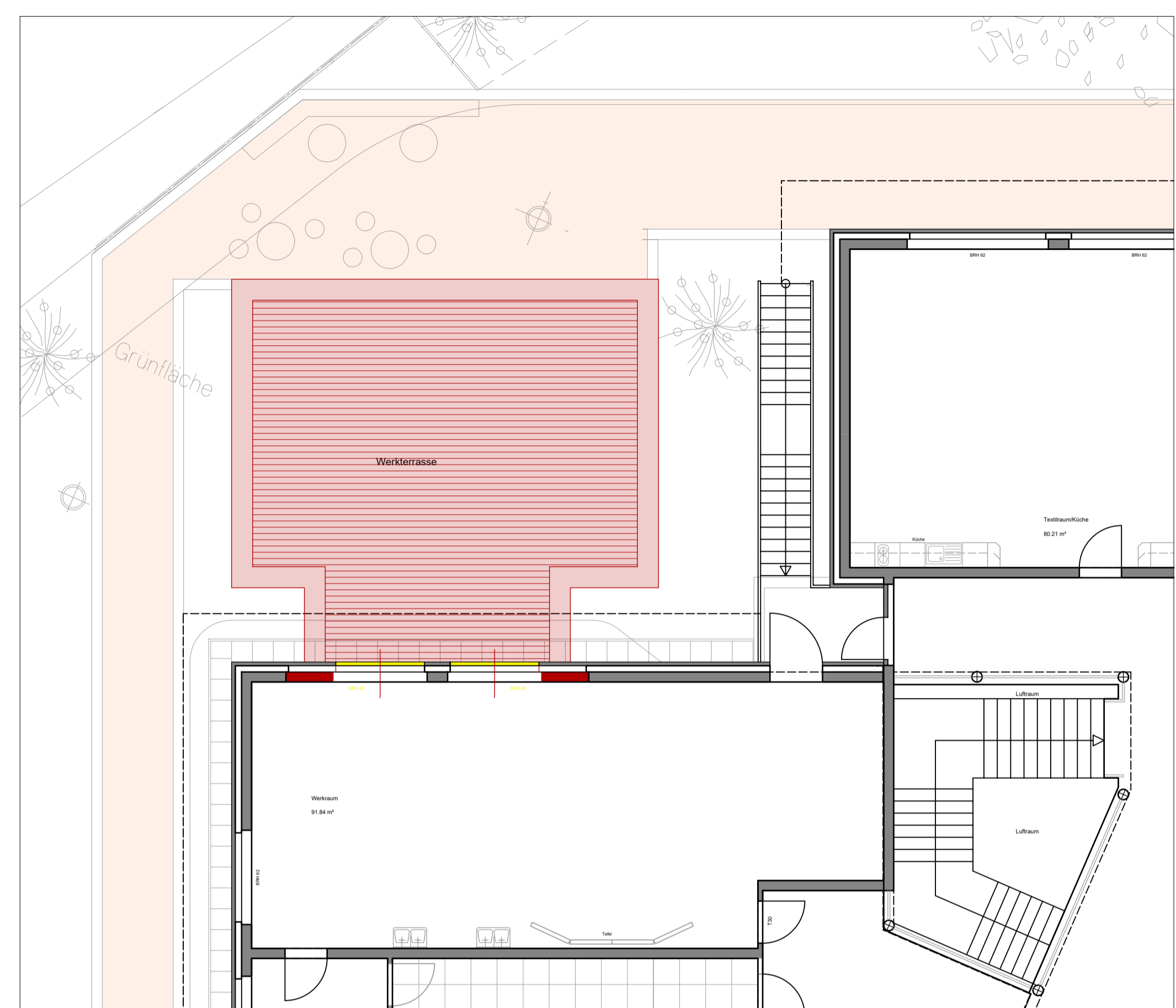
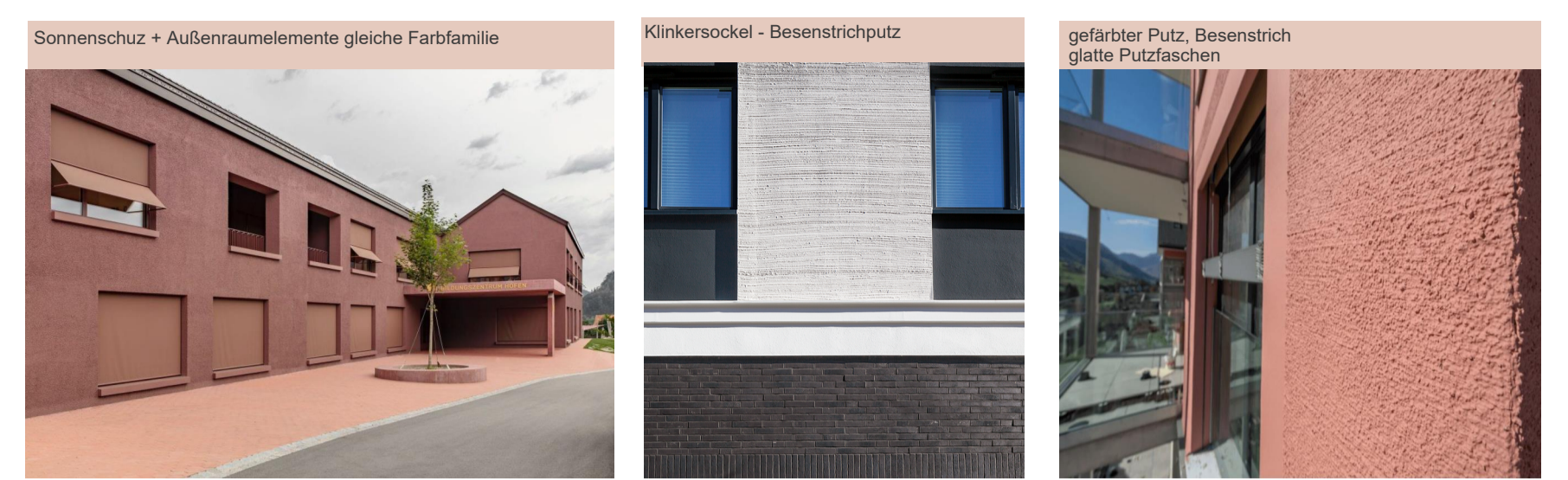


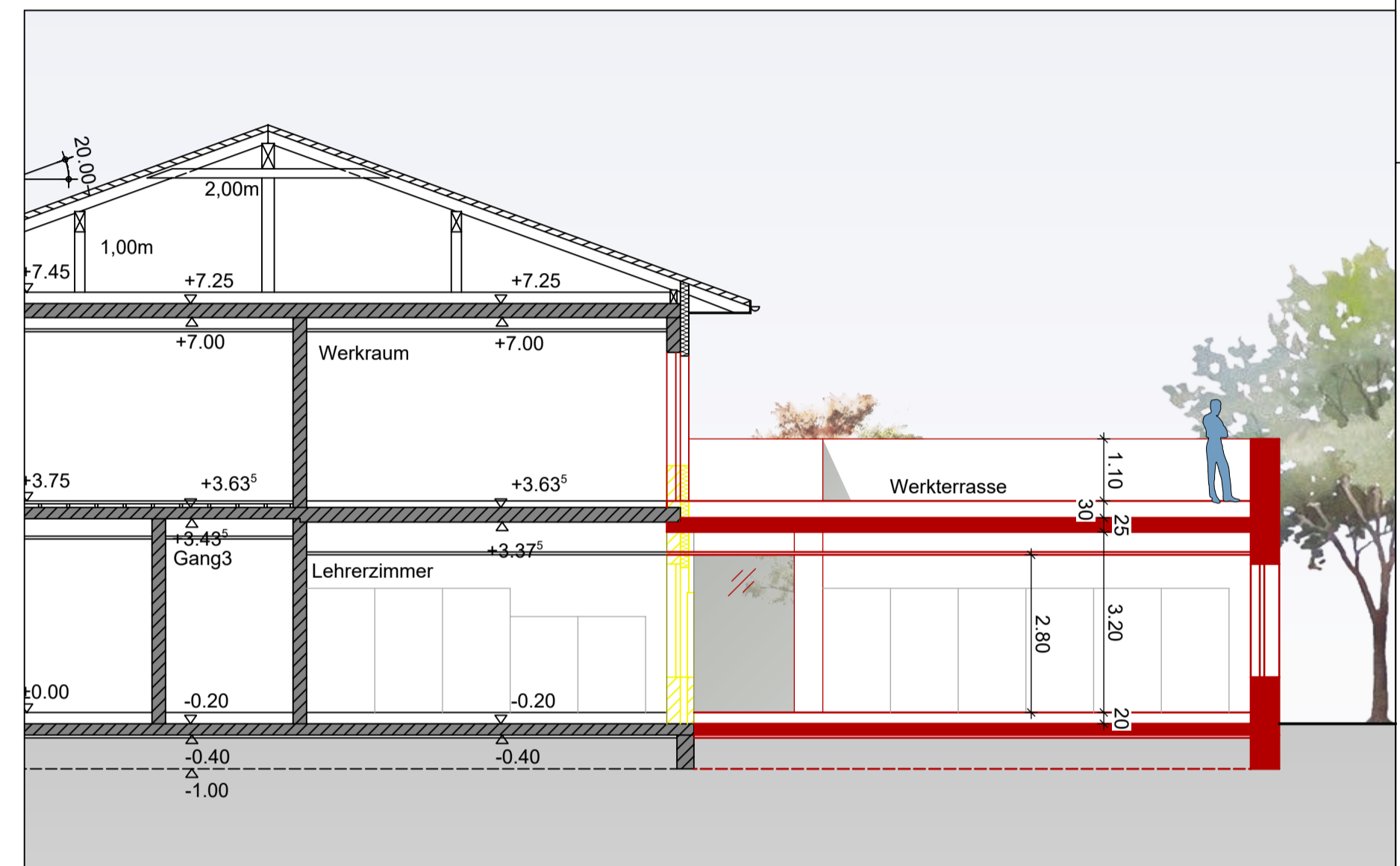
Grundriss EG



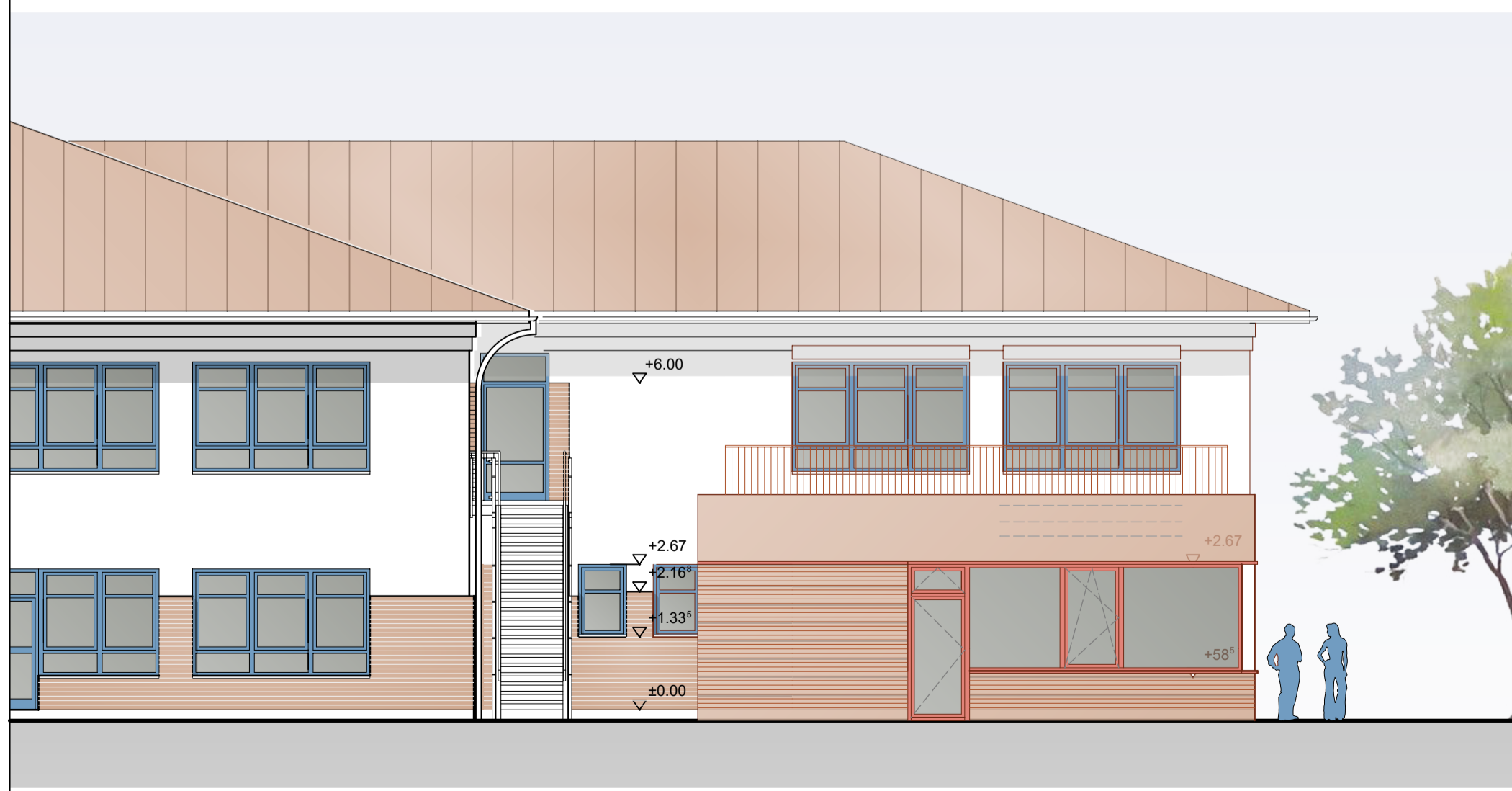
Grundriss OG



Referenzen



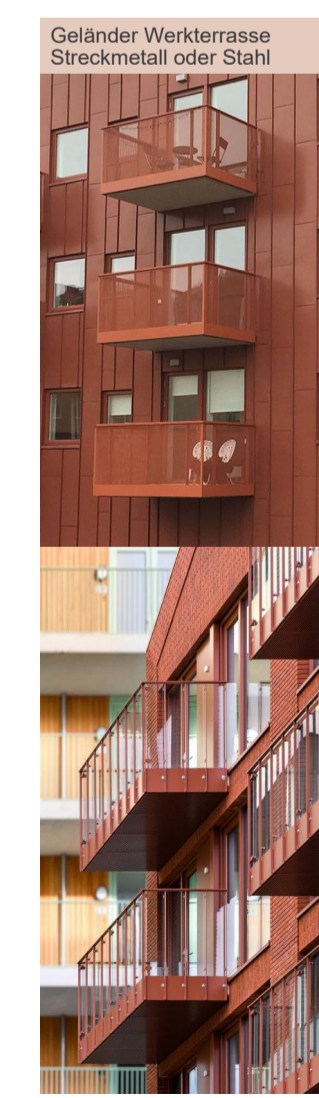
Schnitt



Ansicht Ost - "Ruhegarten"



Ansicht Nord



hsv architekten bda_PartGmbH Salmhofer Vollmer Hinter Liebfrauen 2a 38100 Braunschweig Fon: 0531 - 13 1 13 Fax: 0531 - 13 1 36	Grundschule Drachenstark Am Mühlenberg 7 31234 Edemissen	VORENTWURF Datum: 24.07.2025 Plan-Nr.: - Index: - Maßstab: 1:100 Blatt-Gr.: A4 (841 x 420 mm) gez.: Y. Goertz gep.: M. Vollmer	
	Erweiterung + Sanierung Erweiterung Lehrzimmer		