

5 Berechnung der GFZ (nach Bau NVO)

Geschossflächenzahl GFZ

zulässige Geschossflächenzahl GFZ: 1,2
maßgebende Grundstücksfläche: 12.374 m²

⇒ 2 Vollgeschosse

Grundfläche Erdgeschoss; Bestand	1.612 m ²
Grundfläche Erdgeschoss; Neubau BT A	296 m ²
Grundfläche Erdgeschoss; Neubau BT B	113 m ²
Grundfläche Erdgeschoss; Neubau BT C	76 m ²
Grundfläche Obergeschoss; Bestand	1.236 m ²
Grundfläche Obergeschoss; Neubau BT A	296 m ²

Gesamt 3.629 m²

3.629 / 12.374 = **0,29**

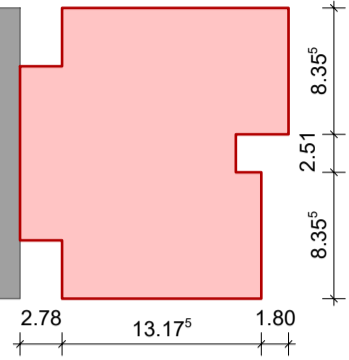
⇒ **vorh. GFZ 0,29 > zul. GFZ 1,2**

GFZ Bestand
 Obergeschoss
 Bestandsgebäude
 1.236m²



2.78 14.97^s

GFZ Neubau
 Obergeschoss
 BT A - Klassenräume
 296m²



2.78 13.17^s 1.80

8.35^s
 2.51
 8.35^s

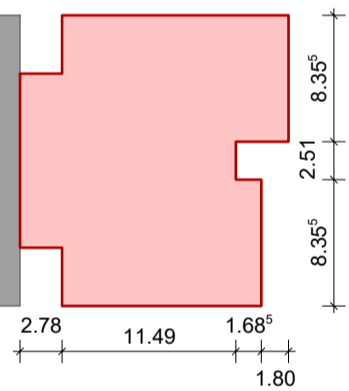
GFZ Grundstück
 Grundstücksfläche
 12373,5m²

GFZ Bestand
 Erdgeschoss
 Bestandsgebäude
 1.612m²



2.78 14.97^s

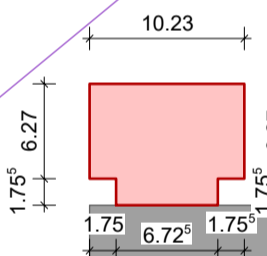
GFZ Neubau
 Erdgeschoss
 BT A - Klassenräume
 296m²



2.78 11.49 1.68^s
 1.80

3.85^s
 11.51
 3.85^s
 8.35^s
 2.51
 8.35^s

GFZ Neubau
 Erdgeschoss
 BT C - Lehrerzimmer
 76m²

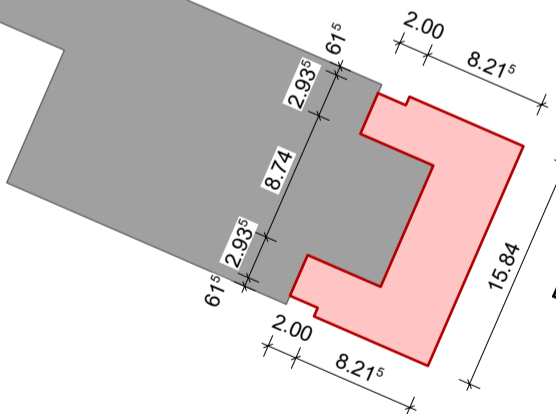


1.75^s 6.27
 1.75^s 6.27

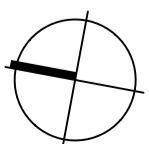
1.75 6.72^s 1.75^s

10.23

GFZ Neubau
 Erdgeschoss
 BT B - Mensaküche
 113m²



2.00 8.21^s
 2.93^s 6.1^s
 8.74 8.21^s
 2.93^s 6.1^s
 2.00 8.21^s
 15.84



0 5m 10m 20m

ARCHITEKT
hsv architekten
 bda_PartGmbH
 Salmhofer | Vollmer

Hinter Liebfrauen 2a
 38100 Braunschweig
 Fon: 0531 - 13 1 13
 Fax: 0531 - 13 1 36

PROJEKT
 Erweiterung Grundschule Drachenstark
 Am Mühlenberg 7
 31234 Edemissen

BAUHERR
 Gemeinde Edemissen
 Oelheimer Weg 1
 31234 Edemissen



ZEICHNUNG
 Ermittlung Geschossflächenzahl

Leistungsphase: Genehmigungsplanung
 Datum: 15.12.2025
 Plan-Bez.: 05_Berechnung GFZ
 Index: V1
 Maßstab: 1:500
 Blatt-Gr.: 297 x 420 mm
 gez.: y.go, c.kur