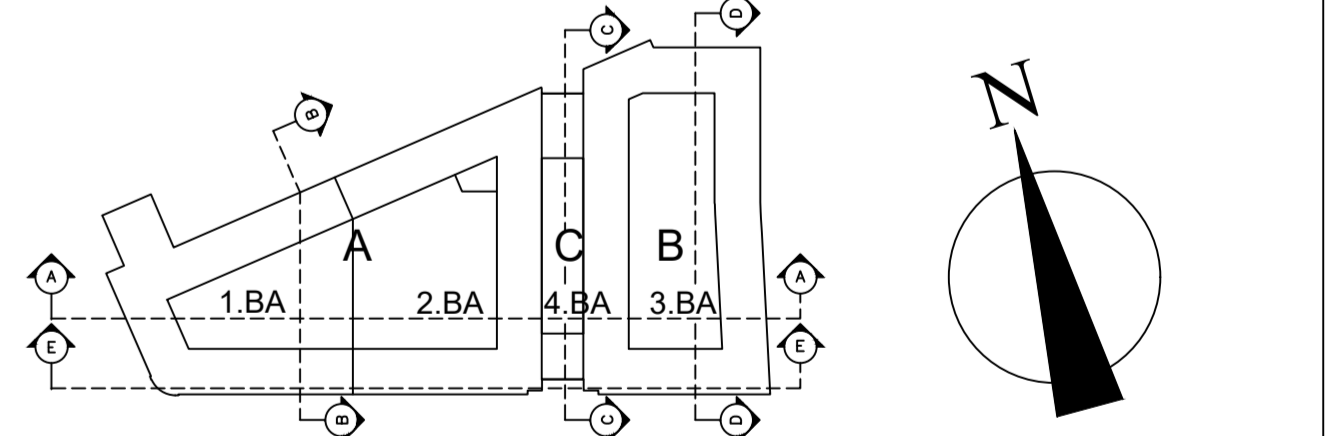


DATUM	ÄNDERUNG
15.06.2001	Eintrag der Statik: u.a.Stützenstellung geändert,Treppe Achse 48
15.06.2001	Eintrag der HLS – Durchbrüche als Vorabzug: neben diverser Durchbrüche ist die Lüftung zu ändern
15.06.2001	Achse 27-29: Neuplanung für Gebäudeleitzentrale
15.06.2001	Achse 26/27: Türanlage Treppenhaus
15.06.2001	Eintrag der Aufzugstüren nach Thyssen (ausser Achse 48)
15.06.2001	Ändern der Wandhydrantenfassung
15.06.2001	Fundbüro Achse 35-42: Treppe+Aufzug verschoben, Büro- aufteilung geändert
15.06.2001	Die Zulassung erfüllt: weitere Änderungen folgen
15.06.2001	Verschieben der Oberfläche wegen Statik (UZ 70/59)
01.07.2001	Verschieben des Lastenaufzuges/Kantine um 0,07
16.07.2001	Achse 26: UZ 32.5 statt 50
16.07.2001	Eintrag erster Lüftungsänderungen im Bereich der Kantine
16.07.2001	Achse 35/50: Stütze verschoben
16.07.2001	Achse 26/II+XIII: UZ H = 0.63 wegen Pl-Platte
20.08.2001	Wand Achse 58 d = 0.30
28.08.2001	Löschen der DD von P+A, eintrag der DD von K+S
28.08.2001	Pl-Platte+UZ H = 0.45
28.08.2001	Aussenwand Nordfassade D = 0.22 statt 0.18
28.08.2001	Stütze Achse 48 quadratisch statt rund
04.09.2001	Achse 26: Wandvorlage bie Doppelaufzügen
04.09.2001	Achse 47: UZ 24/60 eingetragen
04.09.2001	Achse 35: Lage der deckengleichen Aussparungen korrigiert
07.09.2001	Änderung der Innenhaussassaden (Fenster und Türe)
12.11.2001	Einfügen der Küchenplanung: neue Treppe, Durchbruch Wand Achse 66, Tür in Wand Achse 57, Verschieben DD 45/45,um
12.11.2001	Achse 25-26: neue Türanlagen an den Zugängen zum Atrium
04.12.2001	Nordzugang zum Atrium geändert
04.12.2001	2.Zugang zur WC-Anlage Atrium von der Kantine aus
04.12.2001	Einfügen des letzten Planstandes der Kantine
04.12.2001	Vergrössern der Toilettenanlage im Atrium
21.01.2002	Veränderung der Toilettenanlage im Atrium
21.01.2002	Einfügen der Planung des Call-Centers – Vorsicht die WCs müssen noch geändert werden, da so nicht zulässig
21.01.2002	Vertauschen der beiden WCs Achse 27/28, Gebäudeleitzentrale
15.03.2002	Eintrag der Call-Center Planung mit korrekter WC-Anlage
15.04.2002	Diverse Änderungen im Call Center: Grosser Besprechungsraum, Stellwände, Drehtür statt Schiebetür
15.04.2002	Bemassung der Gipswände im Call-Center – Vorsicht: Zeichnung von Fremdfirma, die Masse der Wände sind auf Mauerwerk nicht Gips
07.08.2002	Index J Raumnummern nach Gebäudewirtschaft der Stadt Köln überarbeitet
30.08.2002	Index K Änderung nach Brandschutz: Call-Center zum Atrium RS-Tür,Treppe 3-B 130 RS-Tür, Wände zum Küchenbereich neue Lage und rambord, Deckengrüng zwischen Call-Center-2,48 und Küchenbereich-2.00 (nach Haustechnik Angaben); Wand zwischen Call-Center-WC und Atrium wird gemauert, Vorsetzschalen Untird und D-WC im Besucher-WC neue Tiefe 25cm Wiedung Call Center zum Atrium entfernt; Türe in Besucher-WCs und Eingangsflur zum Büro-WC (unten) im Call Center schlagen nach aussen auf
16.10.2002	Index L Mit Wolke markierter Bereich überarbeitet
15.01.2003	Index M Raumnummern nach Gebäudewirtschaft der Stadt Köln überarbeitet
01.07.2003	Index N Bestandsplan

Bauherr: Architekt:

DAS NEUE KALK



Bauvorhaben: **KALK KARREE**
ÄMTERBEBAUUNG
DILLENBURGER ALLEE

Bauherr: **BAUHERRENGEMEINSCHAFT
KALK KARREE GBR
FRIEDBERGER ANLAGE 14
60316 FRANKFURT am MAIN**

Architekt: **ARCHITEKTENGEMEINSCHAFT
LANGE & LUHRMANN
SANDWEG 1, 60316 FRANKFURT/MAIN
TEL.069/430160 FAX:069/439647**

Planbezeichnung: **GRUNDRISS BT3
ERDGESCHOSS**

Maßstab: 1:100	Datum: 01.07.2003	Projekt-Nr./Plan Nr.: urspr. V-pläne 23.03.01	Plan Nr.: 2n
Höhe ü NN: ±0,00=48.50UNN	Gezeichnet: C.SYROTH / BK	Datei Nr.: EG-BT3.dwg	
Gewerk+BT K 3	Planart GE1	Leistungsphase+inhalt 1 K	Index N