

1 | 2 | 3 | 4 | 5 | 6 | 7 | 8 | 9 | 10 | 11 | 12

I

H

G

F

E

D

C

B

A

ARCHITEKTUR
Studio Qwertz
AUSSTELLUNGSGESTALTUNG
Studio KLV
FASSADENPLANUNG
Studio Other Spaces
TRAGWERKPLANUNG
IGB Ingenieurgruppe Bauen
TGA
IB Herrmann

LANDSCHAFTSPRANGLUNG
Gehrhart Landschaft
BRANDSCHUTZ
Arnold und Partner
Brandschutzingenieure mbB
LICHTPLANUNG
Bartenbach
BAUPHYSIK
ISRW Klappor

BESCHRIFTUNG/VERMESSUNG

0000 Allg. Höhenlinie
0000/0000 OK Fertigfußboden
0000/0000 OK Rohdecke
0000/0000 OK Fertigfußboden
0000/0000 OK Kühlfußboden
0000/0000 UK Rohdecke
0000/0000 UK Fertigdecke

RAUMSTEMPEL
Bezeichnung
Raumnummer
Fläche

TÜRSTEMPEL
Drühtungsnummer
Brandschutzanforderung

TÜRNUMMER- UND EINBAUTEN SYSTEMATIK
Die Nummerierung setzt sich zusammen aus der Raumnummer und der Ordnungszahl pro Raum

MATERIAL LEGENDE

Stahlbeton
Dämmung
Beton, unbewehrt
Eintrich
Trockenbau Neu
Mauerwerk
Eintrich
Stahlbetondecke
Grundstücksgrenze

Neue Bauteile im Bestand sind rot dargestellt

SCHLITZ- UND DURCHBRUCH LEGENDE

Bodendurchbruch (BD)
Deckendurchbruch (DD)
Wanddurchbruch (WD)
Kerndurchbruch Boden (KB)
Kerndurchbruch Decke (KB)
Bodentank
B-01

STEMPEL DURCHBRUCHKERNBOHRUNG
WD/CK/KB
E/L/S/TK
OK/MA/RO
OK/MA/RS

B-01 Bodenaufbau
E-01 Bodenschichtzone
E-02

BAUTEIL LEGENDE

DACHHAUFBAUSYSTEME
DAS 001 - Pfosten-Riegel, 3-fach verglast, mit aufwärmender Gussglasscheibe
DAS 002 - BPV mit aufwärmender Gussglasscheibe, Kalbschystem
DAS 110 - Zwischenwanddämmung mit einseitiger GK-Verklebung, 1-lagig

STAHLSYSTEME
STL 001 - Stahlstütze
STL 101 - Träger Neu HEA 160
STL 102 - Träger Neu HEA 160 / UK ca.20cm u.KRD
STL 103 - Träger Neu HEA 200 / UK ca.20cm u.KRD
STL 104 - UZ Neu HEA 340 / UK/UZ = 40cm UKRD
STL 105 - UZ Neu U3/KRD / U = 30cm
STL 106 - UZ Neu / UK/UZ = 250 UFB
STL 107 - UZ Neu / UK/UZ = 250 UFB
STL 108 - UZ Neu / UK/UZ = 250 UFB
STL 109 - UZ Neu / UK/UZ = 400 UFB
STL 110 - Träger Neu HEA 160
STL 201 - Stahl-Dachkonstruktion, bogentragend
STL 301 - Stahltragelände, Flachdach
STL 302 - Blenddach, vorgehängt
STL 401 - Gitterrost, Stahl
STL 402 - Auflager, L-Winkel, Stahl

AUSSENWANDSYSTEME
AWS 001 - Pfosten-Riegel, 3-fach verglast, mit aufwärmender Gussglasscheibe
AWS 002 - Pfosten-Riegel, 3-fach verglast, Dreiflügel, mit aufwärmender Gussglasscheibe
AWS 003 - hinterlüftete Fassade, Betonkeramische Fliesen, Sand (100mm)
AWS 005 - Pfosten-Riegel, BPV mit aufwärmender Gussglasscheibe
AWS 010 - Holzankeranker, gelärmt mit GK-Verklebung
AWS 011 - Hochwassererhalt durch Vorsatzscheibe mit geschützter Lüftung
AWS 012 - Bestandsmauerwerk, verputzt
AWS 013 - Außenwandverklebung, mineralisch verklebt mit Ausselementen
AWS 101 - Außenwandverklebung, mineralisch verklebt mit Ausselementen
AWS 201 - Außenwandverklebung 100 mm
AWS 202 - Außenwandverklebung
Zwischenraumdämmung

DECKENHAUFBAUSYSTEME
DES 001 - Verbundstrich, oberflächenfertig
DES 002 - Flankenabdichtung, Verbundstrich, oberflächenfertig
DES 003 - Verbundstrich, fertig für Oberflächenbelag
DES 004 - Estrich auf Dämmschicht, oberflächenfertig, Fußbodenheizung
DES 005 - Estrich auf Dämmschicht, fertig für Oberflächenbelag, Fußbodenheizung
DES 006 - Estrich auf Dämmschicht, oberflächenfertig
DES 101 - Bewehrte Holzfaserdämmung mit Betonrutschschicht (Stahlbetondecke), bauteilhaft
DES 102 - Bewehrte Holzfaserdämmung mit Betonrutschschicht (Stahlbetondecke), bauteilhaft, verputzt n.a. Stalk mit Kunststoffvergütetem Mörtel
DES 103 - Bewehrte Holzfaserdämmung mit Betonrutschschicht (Stahlbetondecke), bauteilhaft, unterseitig Carbonbeton verstärkt
DES 104 - Bewehrte Holzfaserdämmung mit Betonrutschschicht (Stahlbetondecke), bauteilhaft, unterseitig Carbonbeton verstärkt

ARHANGSDECKEN
ARD 001 - GK 2-lagig
ARD 002 - Lüftungsschleibe
ARD 003 - Akustikdecke Rippenzwischenraum

DECKENBELLEIDUNG
DEB 001 - Bodenfliesen, keramisch, quadratisch, verklebt, neu
DEB 002 - Bodenfliesen, keramisch, quadratisch, im Mischverhältnis verlegt, bauteilhaft
DEB 003 - Bodenfliesen, keramisch, quadratisch, im Mischverhältnis verlegt, bauteilhaft
DEB 004 - Massivparkett, feinschicht, verklebt, neu
DEB 005 - Massivparkett, feinschicht, verklebt, bauteilhaft
DEB 006 - Massivparkett, feinschicht, verklebt, bauteilhaft, saniert
DEB 201 - Kautschuk, verklebt auf OSB-Platte
DEB 202 - Kautschuk, verklebt
DEB 203 - Kautschuk, elektrostatisch ableitend, verklebt
DEB 204 - Kautschuk, elektrostatisch ableitend, verklebt auf OSB-Platte
DEB 205 - Kautschuk, abrubeständig, verklebt
DEB 206 - Kautschuk, abrubeständig, verklebt

STAHLSYSTEME
STB 001 - Stahlbetondecke (300 mm)
STB 101 - Stahlbetondecke mit Rippenstrich, Baustahlverklebung (300 mm)
STB 102 - Stahlbetondecke mit Rippenstrich, Baustahlverklebung (300 mm)
STB 103 - Stahlbetondecke, Baustahlverklebung (300 mm)
STB 104 - Stahlbetondecke (300 mm)
STB 105 - Verbunddicke Stahlbeton, neu
STB 201 - Dachtragwerk Betonbögen

AUSSENWANDBELLEIDUNG
AWB 001 - Farbstrich, Farbwahl entspr. Bestand

ALLGEMEINE ANMERKUNGEN
1. Alle Maßangaben Bestand sind Fertigungsmäßig.
2. Alle Maßangaben Bestand sind Fertigungsmäßig.
3. Alle Maßangaben in Zentimetern, Ausnahmen werden angegeben.
4. Alle Querschnittsangaben beziehen sich auf Rohmaße.
5. Alle Höhen beziehen sich auf OKFF EG bzw. NLL. Aufmaße Erst-Abbau-Stiftung.
6. Alle Höhen beziehen sich auf OKFF EG bzw. NLL. Aufmaße Erst-Abbau-Stiftung.
7. Alle Maße sind am Bau zu nehmen und vor Ausführung zu prüfen.
8. Vor Ausführung sind die Werkpläne der einzelnen Gewerke zu prüfen und die Freigabe zu prüfen.
9. Alle Pläne der Fachingenieure sind nur gültig mit dem aktuellen Stand der Freigabe vorliegen.

NR.	DATUM	BESCHREIBUNG
04	10.04.2026	Anpassung Höhenangaben auf Grundlage Vermessungsdaten Mitte vom 09.02.2026
03	04.09.2024	Anpassung Treppe Foyer
02	14.06.2024	Anpassung Bodenaufbau und Raumhöhe
01	19.04.2024	Anpassung Bodenplatte Bestand
00	06.03.2024	

BAUHER	PLANNUMMER	VERFASSER	INDEX	1:25
DEUTSCHES OPTISCHES MUSEUM	DOM-0_LFS_300_SCH_99_00A211_QWE_04_F	STUDIO QWERTZ		

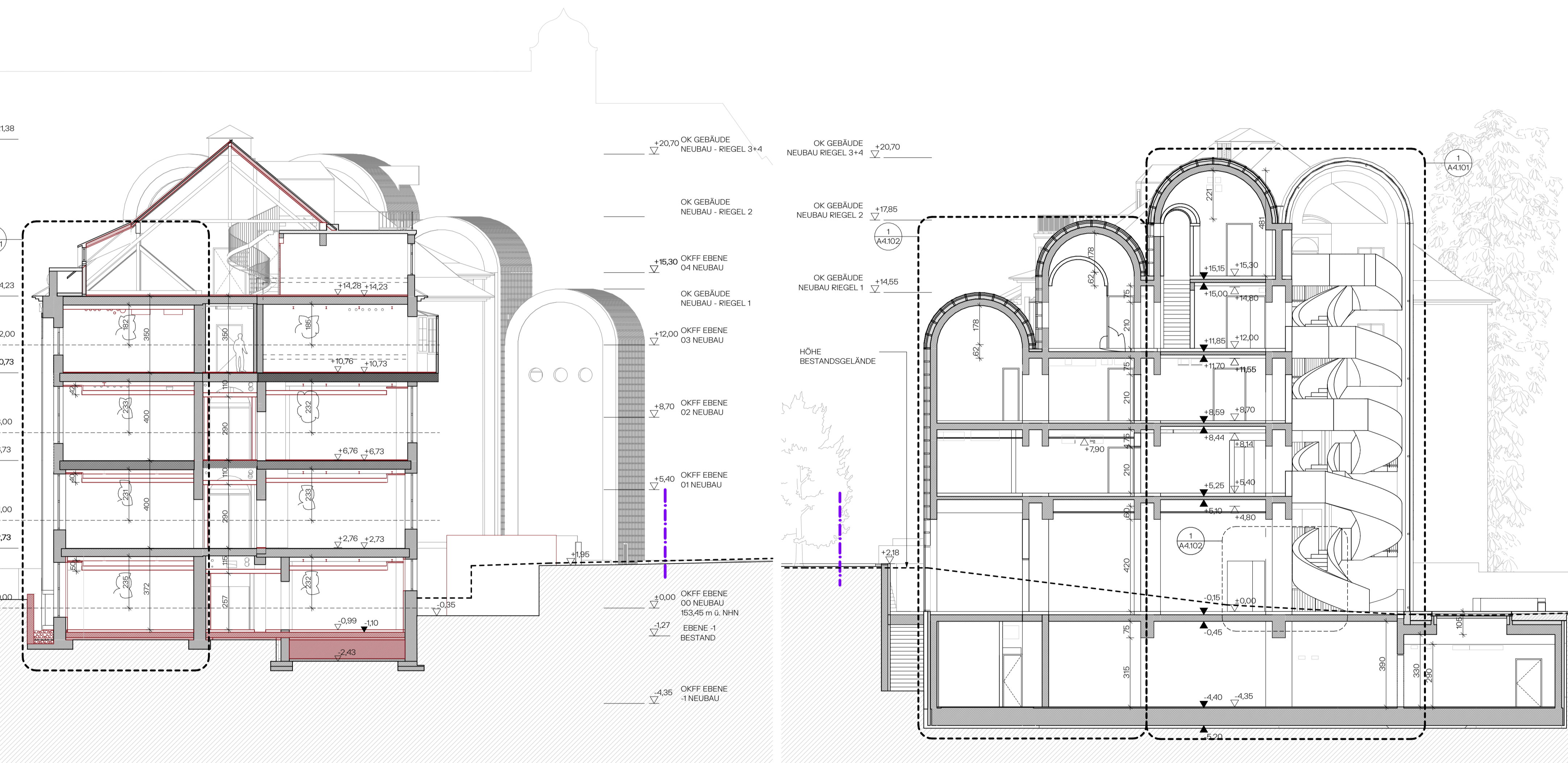
G/O ABBE-ZENTRUM BEUTENBERG
HANS-KNOLL-STR. 1
07189 BEUTENBERG, DEUTSCHLAND
TEL: +49 (0) 3641 9 400 461
EMAIL: timo.mappes@deutsches-optisches-museum.de

SCHLESISCHE STRASSE 28
10967 BERLIN, DEUTSCHLAND
TEL: +49 (0) 30 20 84 72 400
E-MAIL: architektur@studioqwertz.com

ERLEBNISWELT
DEUTSCHES OPTISCHES MUSEUM

PLANBEZEICHNUNG
A2.111
DOM QUERSCHNITT NEUBAU UND BESTAND

PROJEKT	DOM	VERFASSER	NR.	MASSSTAB	1:25
DATUM	06.03.2025	GEPRÜFT	INDEX	04	
PLANNUMMER	DOM-0_LFS_300_SCH_99_00A211_QWE_04_F				



1] QUERSCHNITT BESTAND

2] QUERSCHNITT NEUBAU