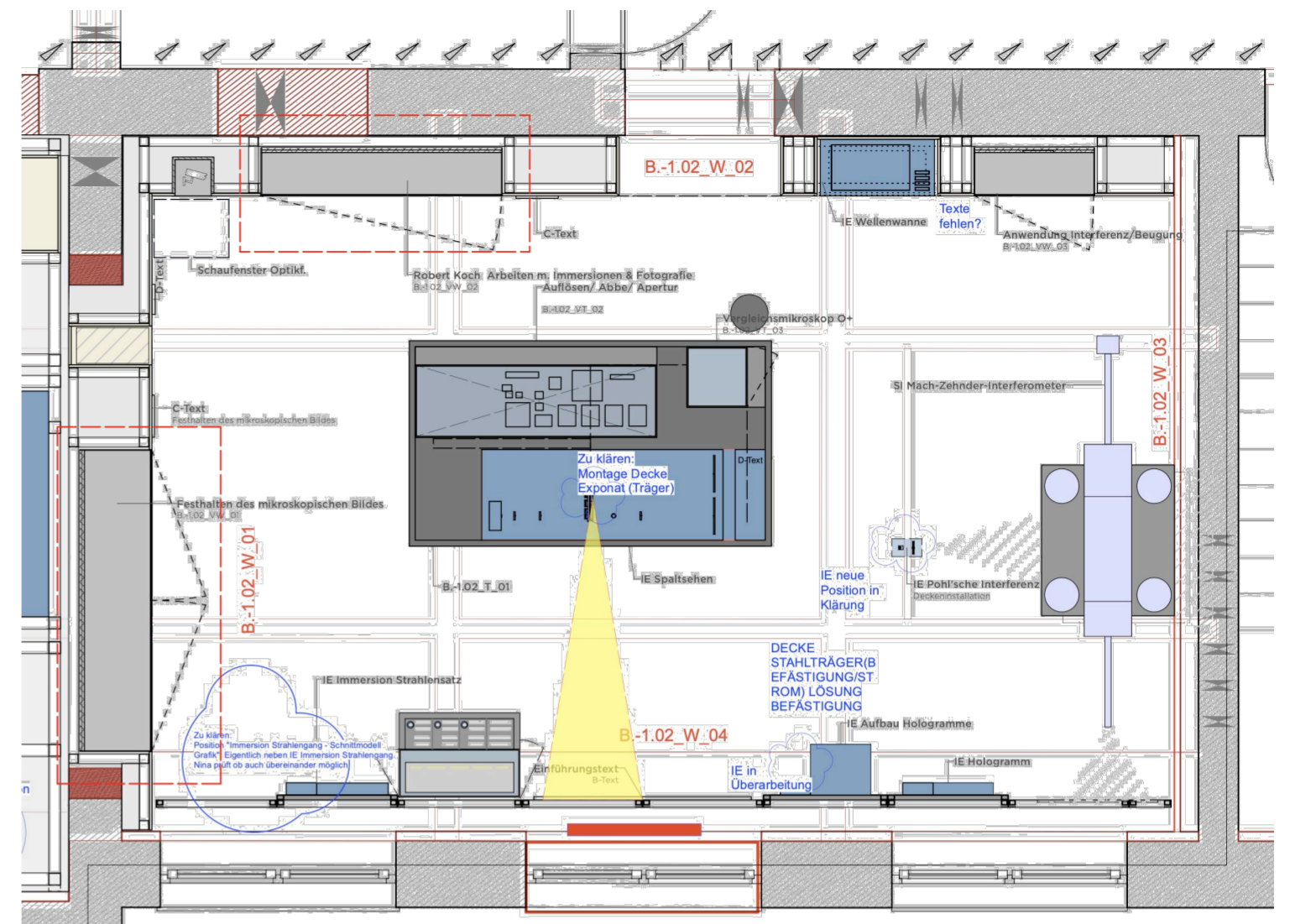


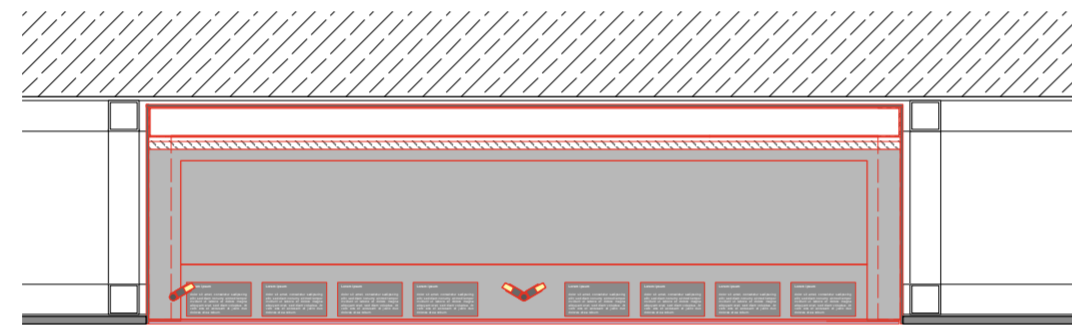
REGELDETAIL / WANDEINBAUVITRINE TYP 1 / H=1700mm

DETAILS

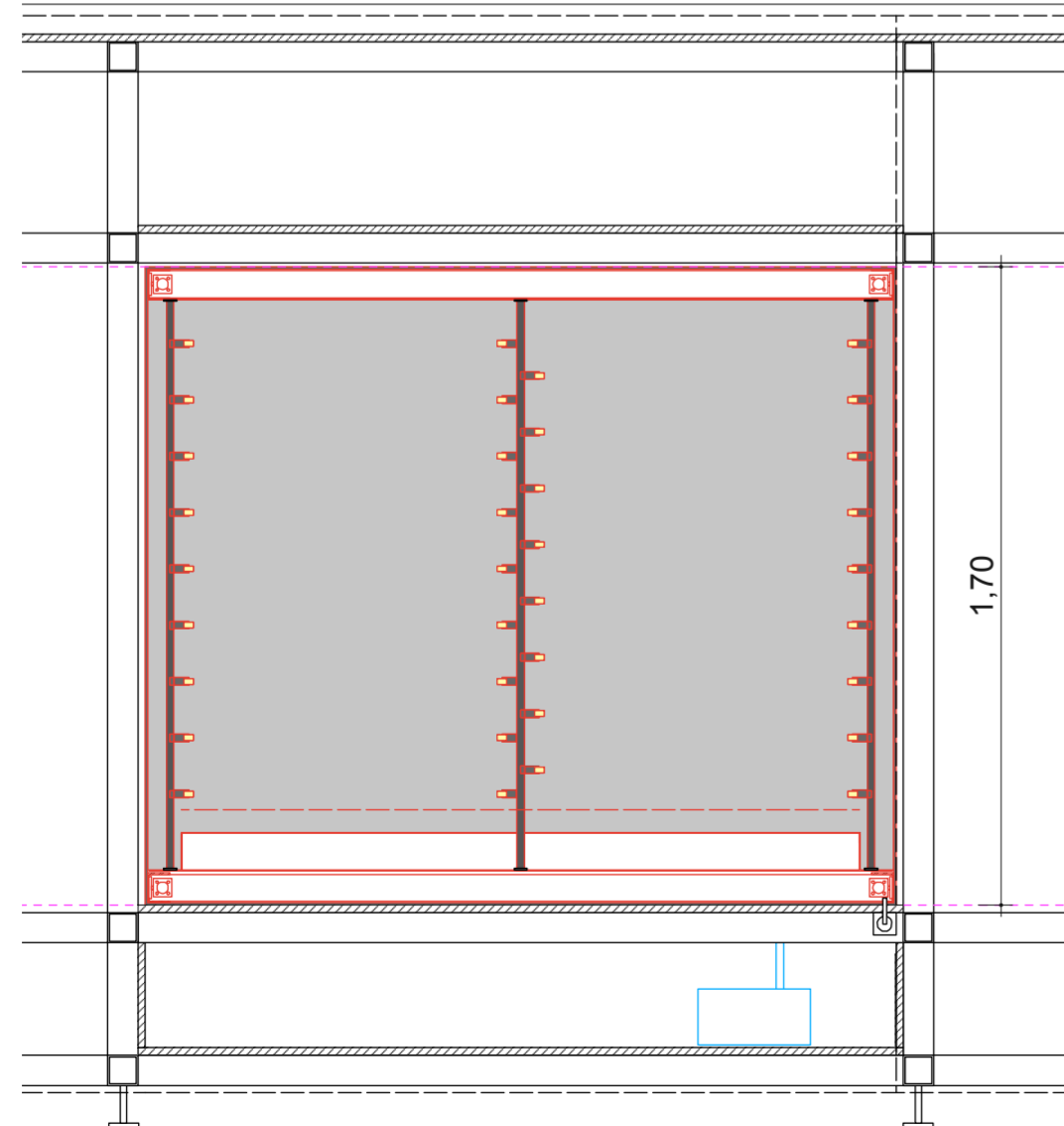
GRUNDRISSEBEISPIEL



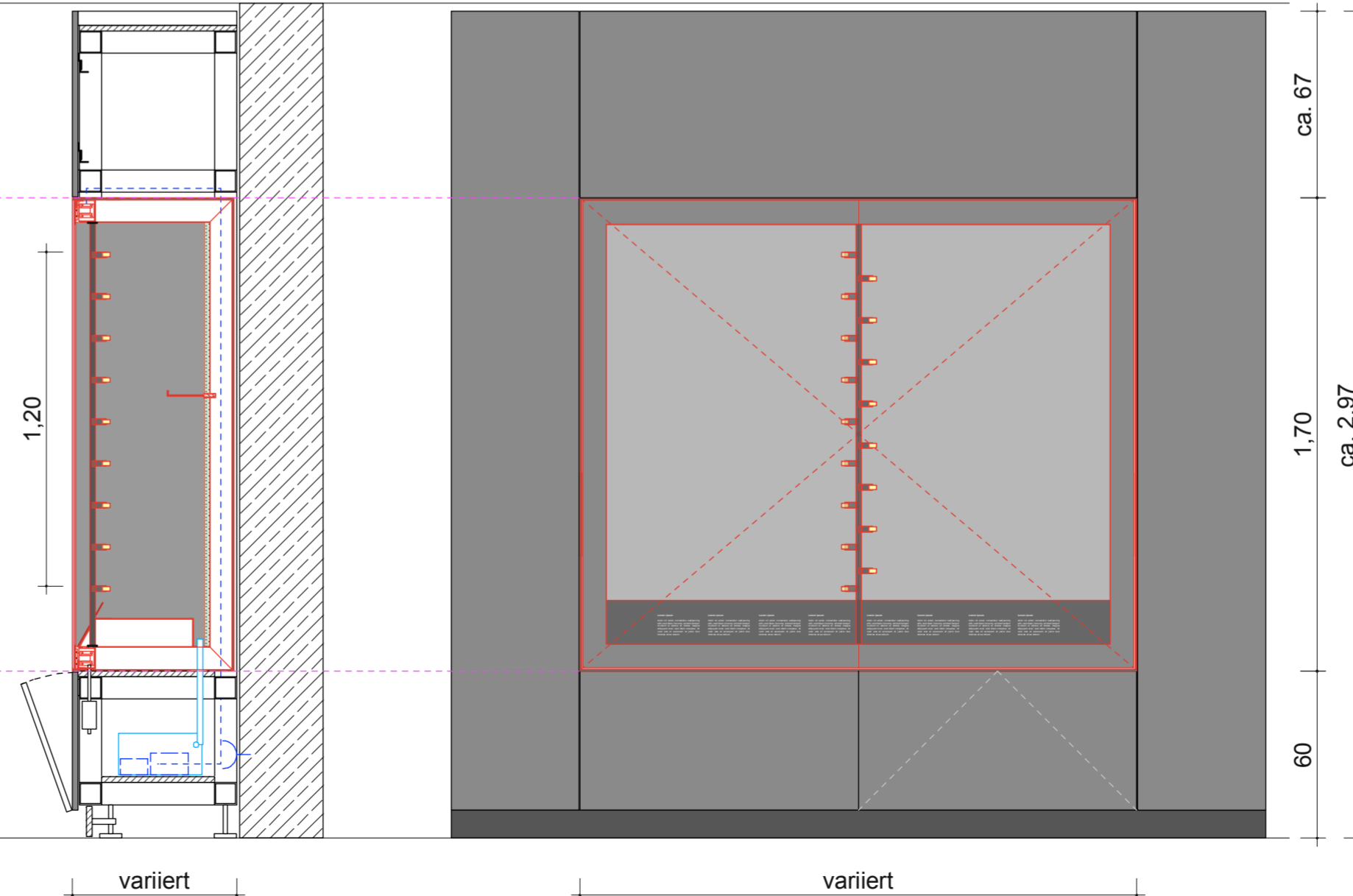
HORIZONTALSCHNITT 1:20



VERTIKALSCHNITT 1:20



ANSICHT 1:20



Mustervitrine im Museum zur Ansicht vorhanden!

VORABZUG

Index	Datum	Änderung
01	-	-
02	-	-
03	-	-
04	-	-
05	-	-
06	-	-

Sämtliche Maße sind von der ausführenden Firma vor Ort zu prüfen! Alle Dimensionierungen sind nach statischen Erfordernissen auszuführen!

Bauvorhaben
D:O:M:

Bauherr
Deutsches Optisches Museum
-

Gestaltung Ausstellung

Planungsphase
05 Ausführungsplanung

Planinhalt
Wandebauvitrine / Typ 1 / H 1700

Plannummer
DOM_P5_SZ_RD_VW_01

Maßstab 1:20 **Blattformat** DIN A2

Mitarbeiter - **Maßeinheit** mm

Datum Erstellung 29.10.2025

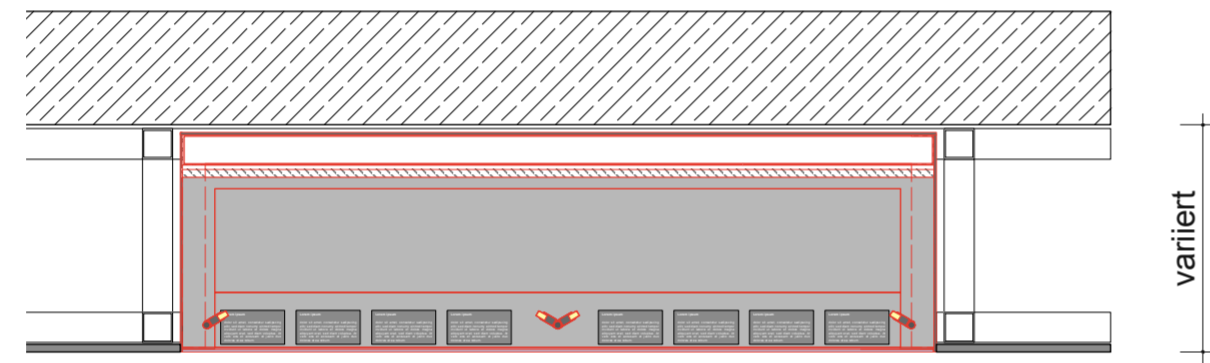
Datum Aktuell 23.06.2026

REGELDETAIL / WANDEINBAUVITRINE / H=2000mm

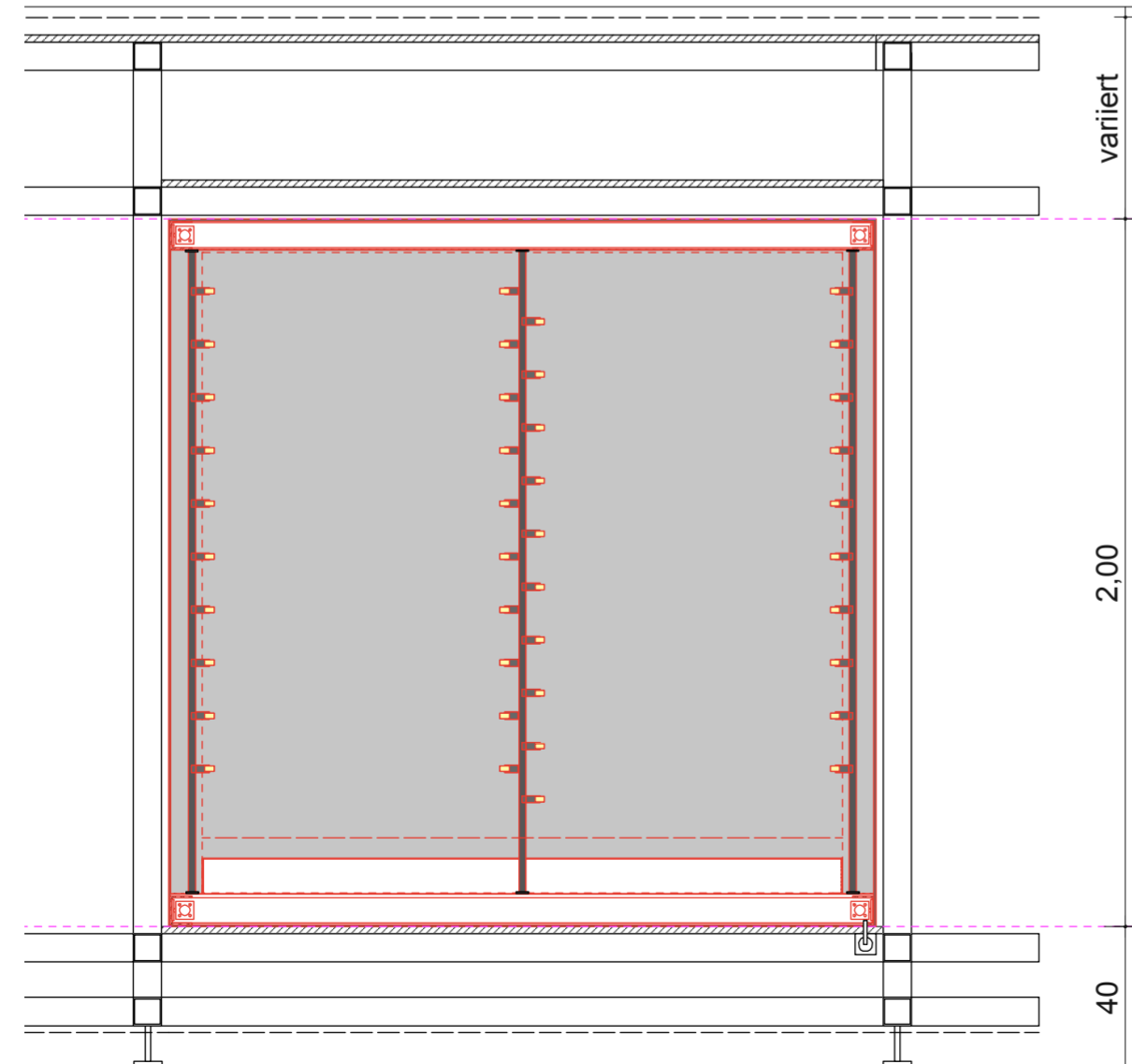
DETAILS

GRUNDRISSEBEISPIEL

HORIZONTALSCHNITT 1:20

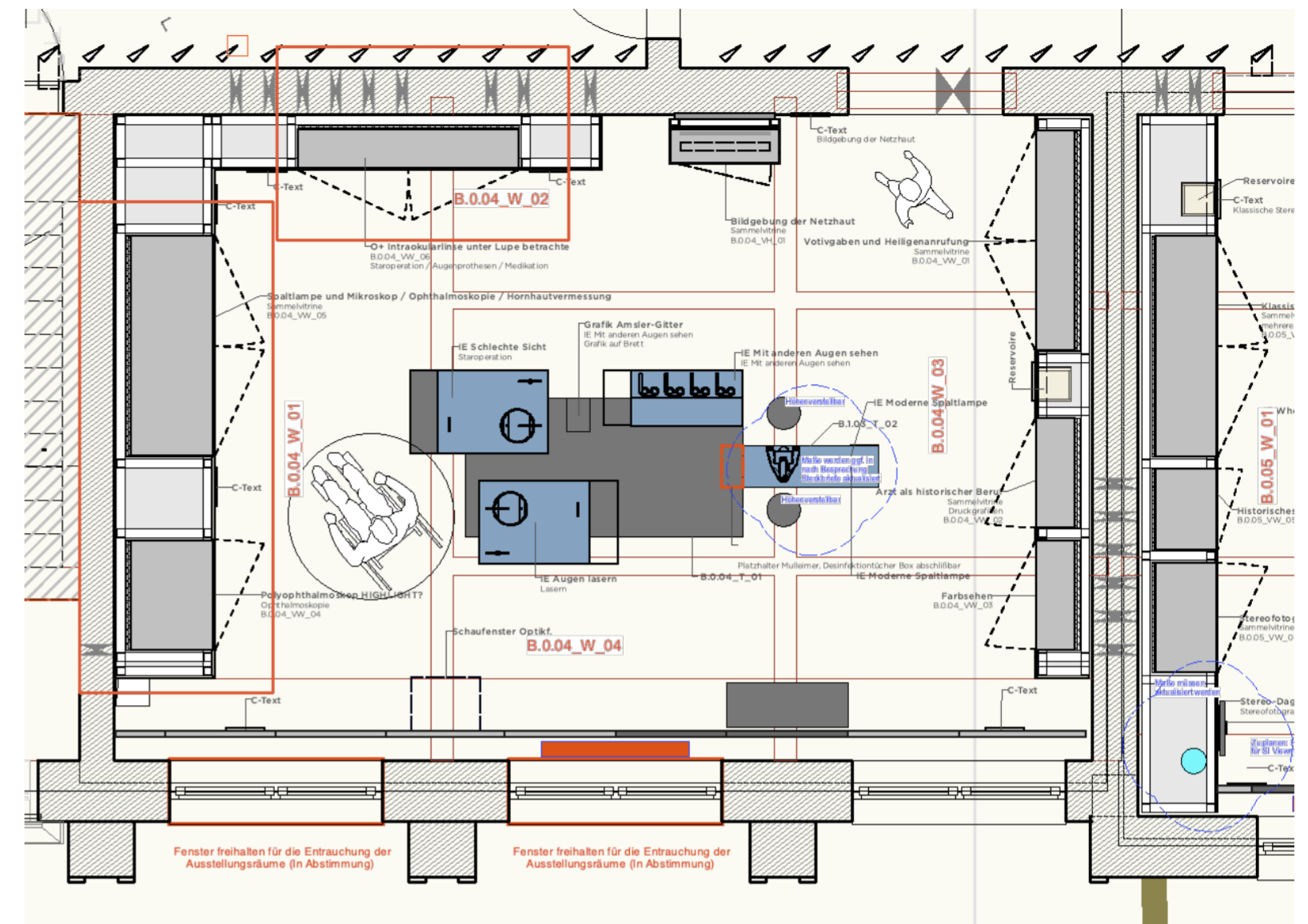
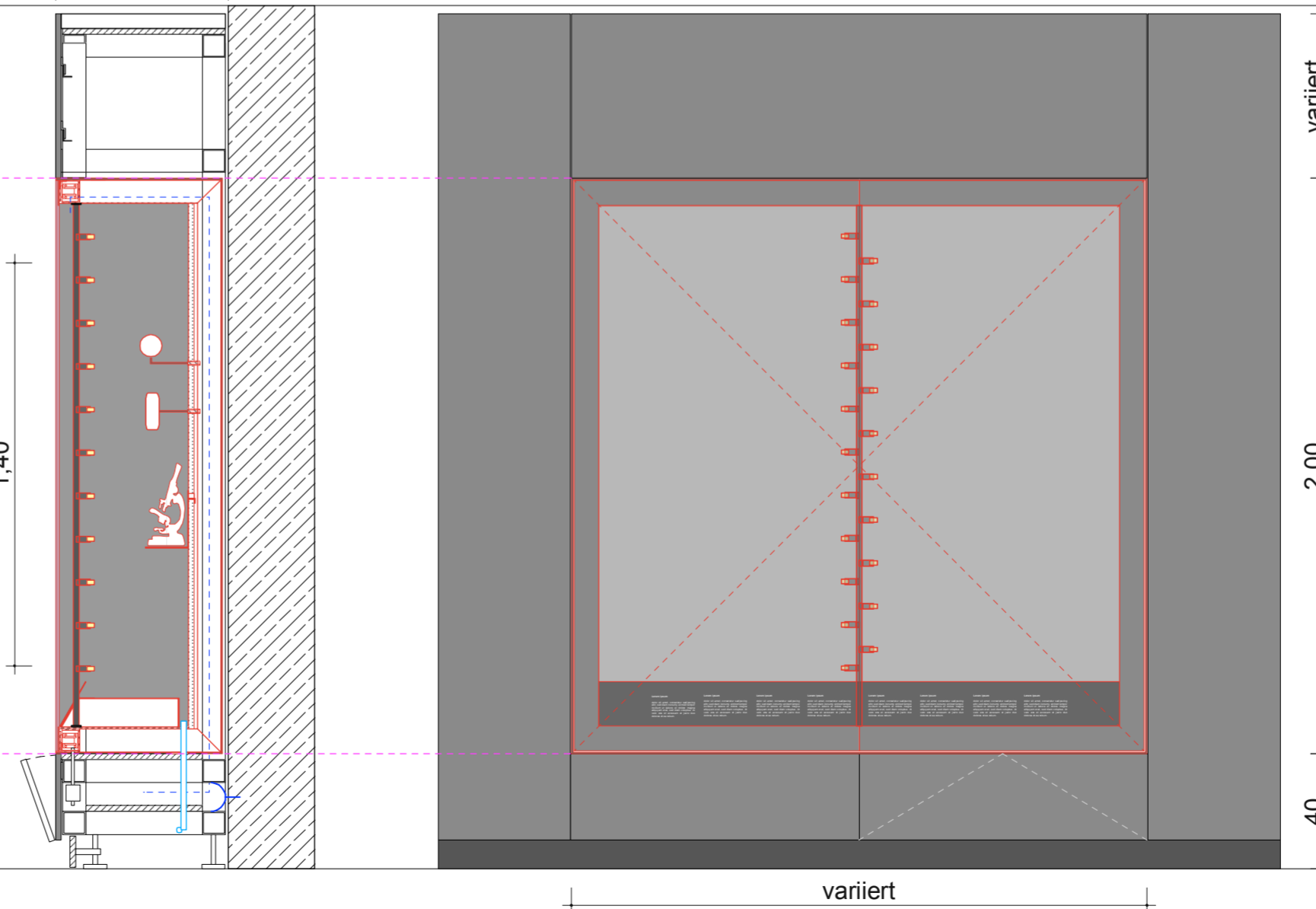


VERTIKALSCHNITT 1:20



variiert

ANSICHT 1:20



VORABZUG

Index	Datum	Änderung
01	-	-
02	-	-
03	-	-
04	-	-
05	-	-
06	-	-

Sämtliche Maße sind von der ausführenden Firma vor Ort zu prüfen! Alle Dimensionierungen sind nach statischen Erfordernissen auszuführen!

Bauvorhaben
D:O:M:

Bauherr
Deutsches Optisches Museum
-

Gestaltung Ausstellung

Planungsphase
05 Ausführungsplanung

Planinhalt
Wandbauvitrine / Typ 1 / H 2000

Plannummer
DOM_P5_SZ_RD_VW_02

Maßstab 1:20 **Blattformat** DIN A2

Mitarbeiter - **Maßeinheit** mm

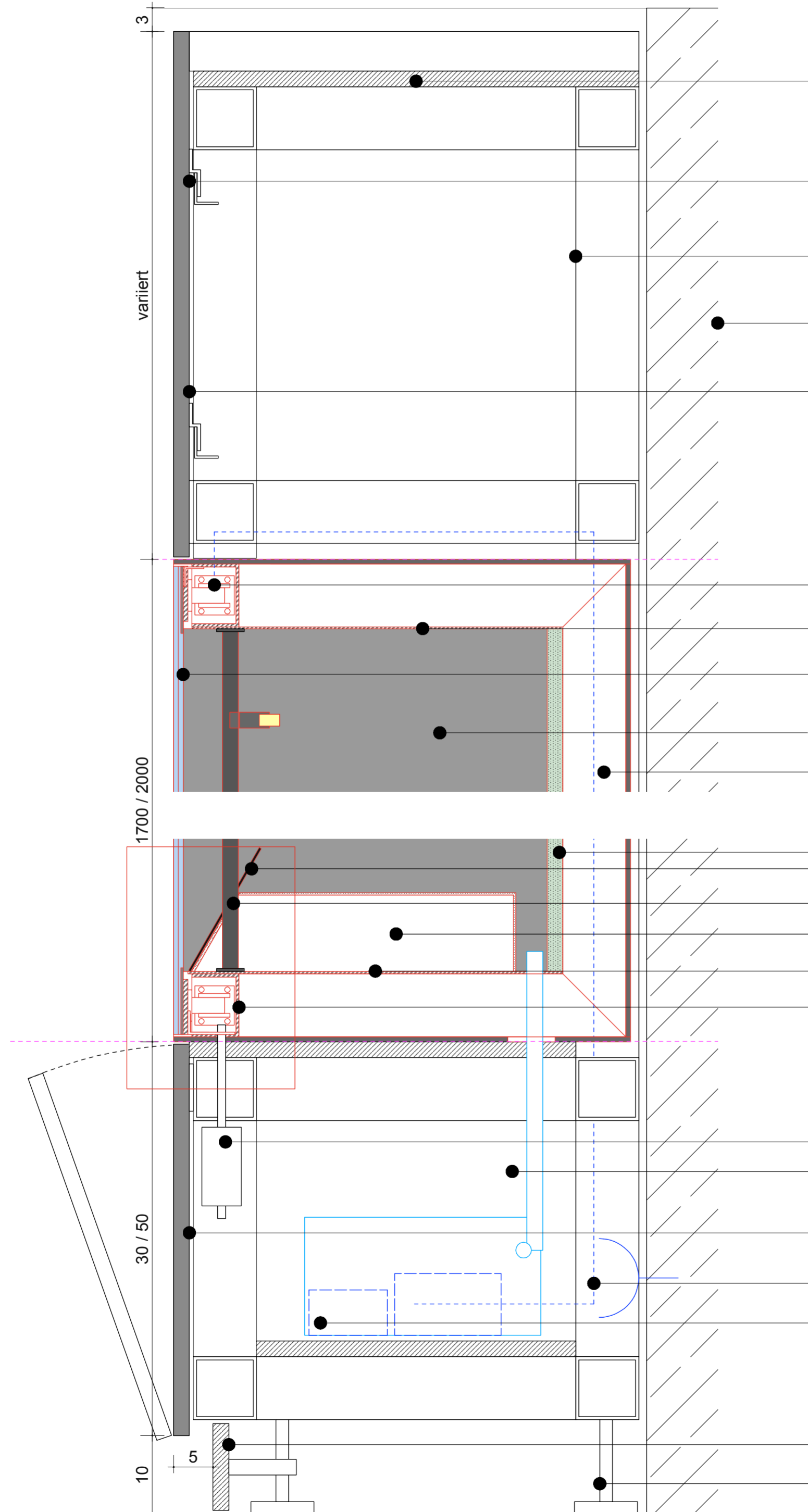
Datum Erstellung 29.10.2025

Datum Aktuell 23.06.2026

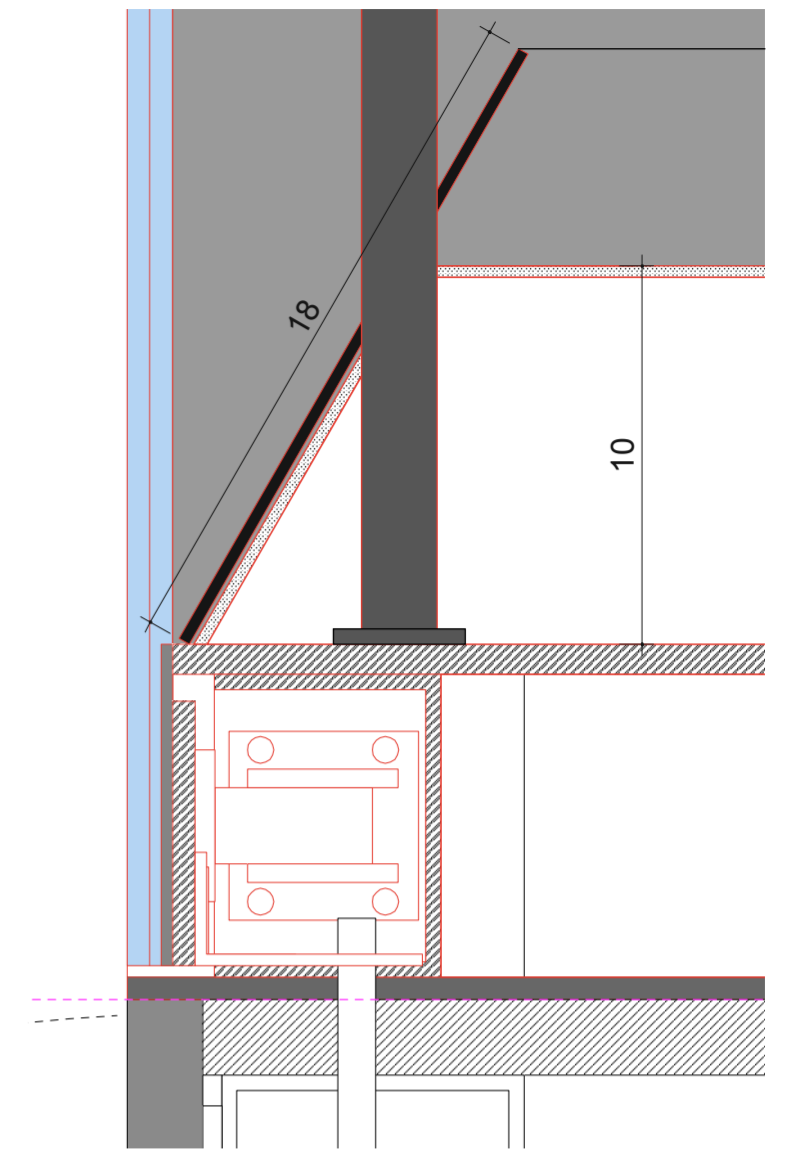
REGELDETAIL / WANDEINBAUVITRINE INKL. UK

DETAILS

DETAIL 1:2



- Abdeckplatte
- Aufschiebeschlag für Frontverkleidung
- UK 80/80/3mm Metallständerwerk (nach ststischen Erfordernissen)
- Bestandswand
- Frontverkleidung Holzwerkstoffplatte HPL beschichtet
- Schwerlastscharnier 3D an Stahlband hinter keramischer Ablackierung. Befestigung in U-Profilträger oben und unten.
- Abdeckblech 2-3mm, farbig pulverbeschichtet nach Angabe LV
- Glasscheibe 12mm VSG, entspiegelt mit umlaufend 85mm rückseitig keramisch ablackiertem Rand. Besondere Bedingungen zum Glas sind dem LV zu entnehmen!
- Vitrinenkasten 4-seitig 6mm Stahlblech oder 10mm Aluminium pulverbeschichtet, Farbe nach Angabe LV
- U-Profil-Rahmen als UK Vitrinenkasten oben, hinten, unten
- HPL Vollkernplatte nach Angabe LV bohrbar
- Metallblech, pulverbeschichtet, bedruckt, magnetisch revisionierbar
- LED-Spotbeleuchtung an Stromschienen rund (siehe LV Vitrinenbeleuchtung)
- Sockel angeschrägt, Metallblech pulverbeschichtet, magnetisch
- Abdeckblech 2-3mm, farbig pulverbeschichtet
- U-Profilträger 80/60/3-4 mit Vitrinenkasten fest verbunden
- Schließung: 2 Komponenten: 1x mechanische Verriegelung + 1x Sicherheitsschloss
- Zuluftschlauch zur Klimatisierung
- Frontverkleidung Holzwerkstoffplatte beschichtet oder spritzlackiert als Klappe mit Magnetverschluss ausgebildet
- Stromanschluss Bestand
- Revisionsraum für ELT, Klima und Vorschaltgeräte
- Sockelleiste Holzwerkstoffplatte, wasserfest, beschichtet
- Stellfüße zum Ausgleich von Unebenheiten

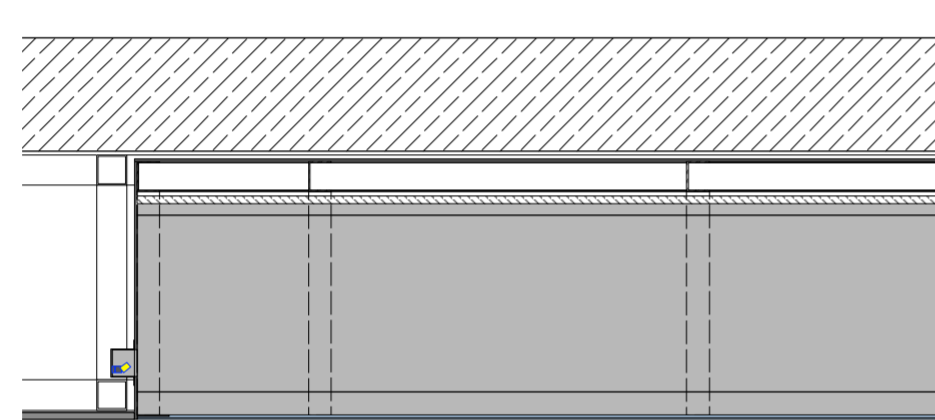


VORABZUG			
Index	Datum	Änderung	
01	-	-	
02	-	-	
03	-	-	
04	-	-	
05	-	-	
06	-	-	
Sämtliche Maße sind von der ausführenden Firma vor Ort zu prüfen! Alle Dimensionierungen sind nach statischen Erfordernissen auszuführen!			
Bauvorhaben			
D:O:M:			
Bauherr			
Deutsches Optisches Museum			
-			
Gestaltung Ausstellung			
Planungsphase			
05 Ausführungsplanung			
Planinhalt			
Wandebauvitrine / Typ 1 / H 1700 + 2000			
Plannummer			
DOM_P5_SZ_RD_VW_03			
Maßstab	1:5	Blattformat	DIN A2
Mitarbeiter	-	Maßeinheit	mm
Datum Erstellung	29.10.2025		
Datum Aktuell	23.06.2026		

REGELDETAIL / WANDEINBAUVITRINE B.-11_VW_01 Mikroskope 1.-20. Jh.

DETAILS

HORIZONTALSCHNITT 1:20

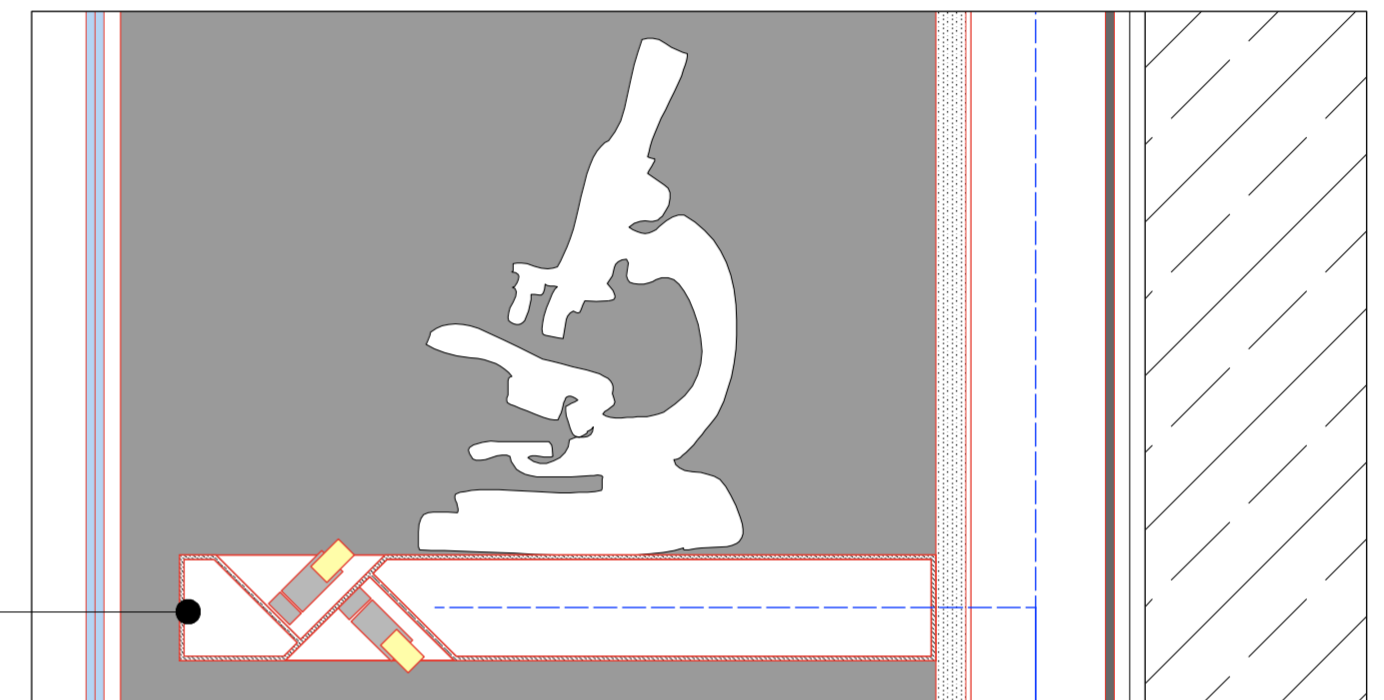
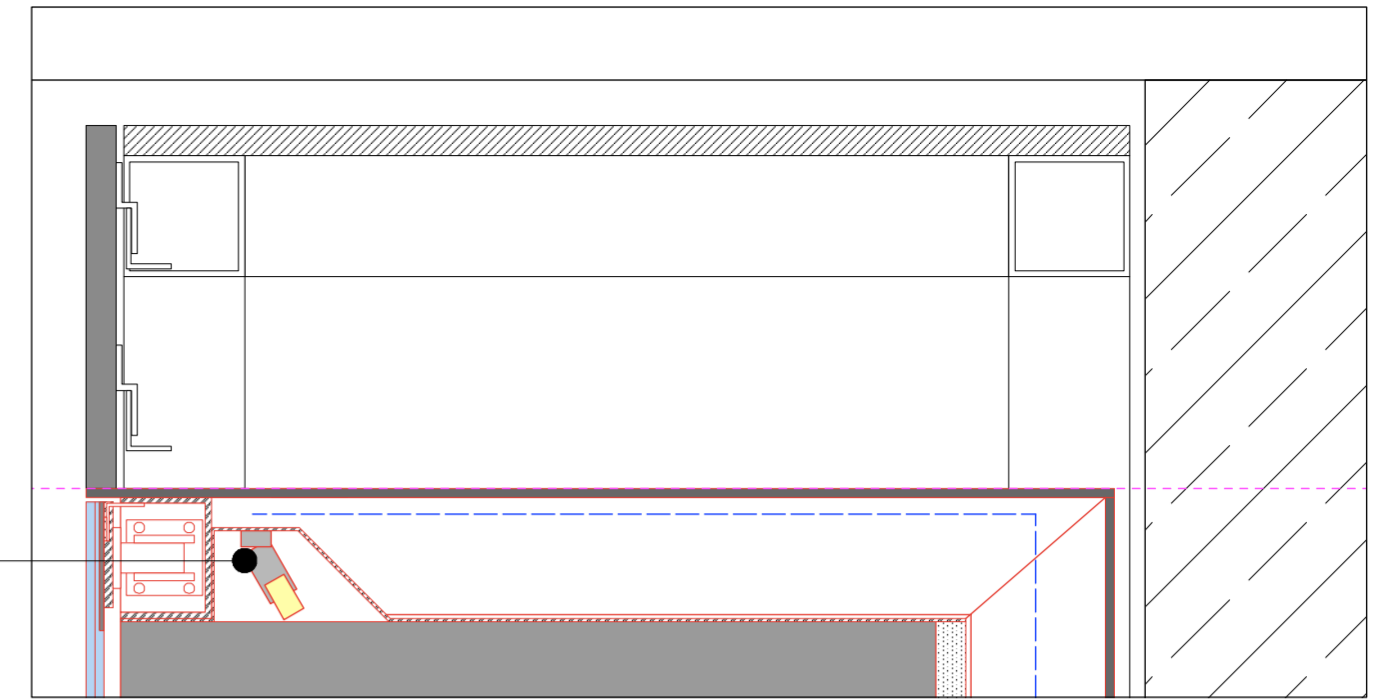


Kanal zur Aufnahme der LED-Beleuchtung, farbig auslackiert
LED-Spots nach Angabe LV

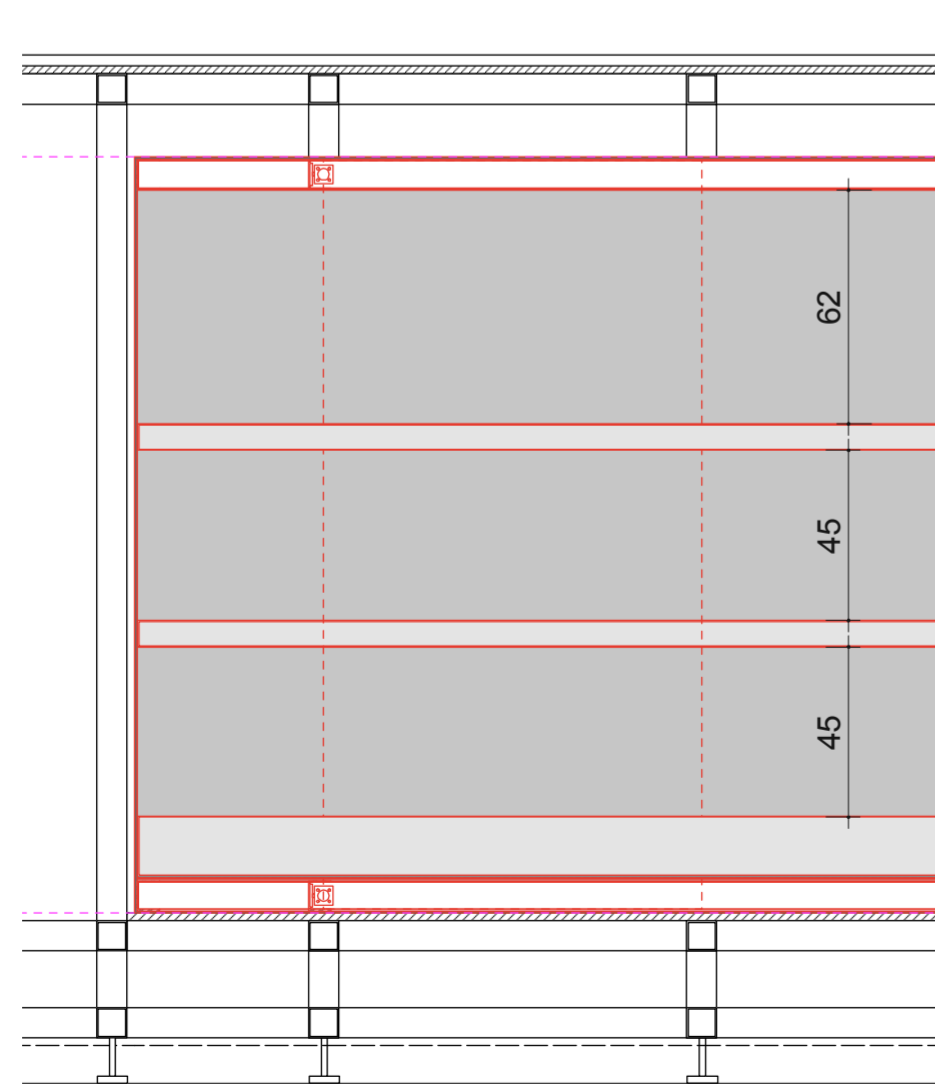
LED-Spot, kabellos an Magnetschiene nach Angabe LV

Regalboden als Metallblech-Profilkasten mit Rückwand
verdeckt verschraubt, Traglast bis 30 kg/lfm, vorderseitig
mit Lichtkanal oben und unten zur vertieften Aufnahme
von LED-Beleuchtung.

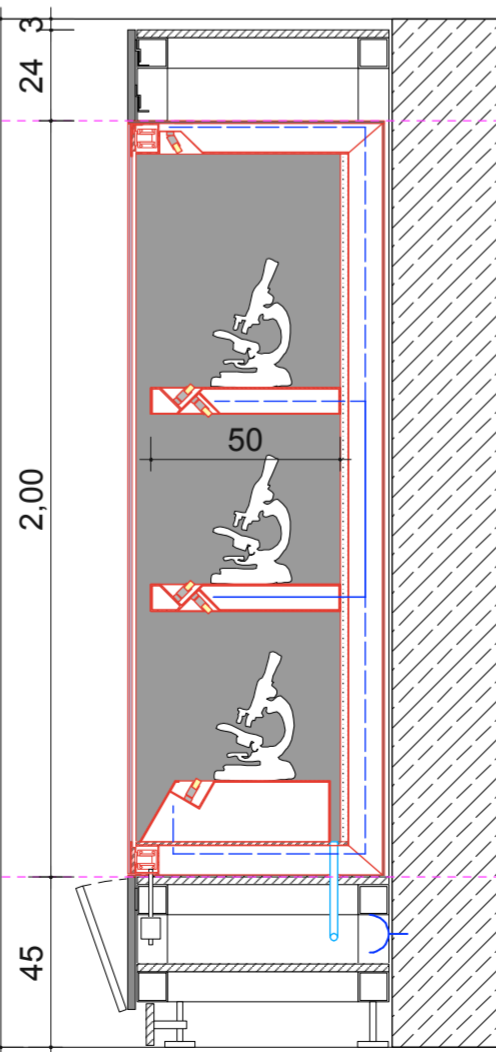
Vorderkante mit magnetischer Exponatbeschriftung.



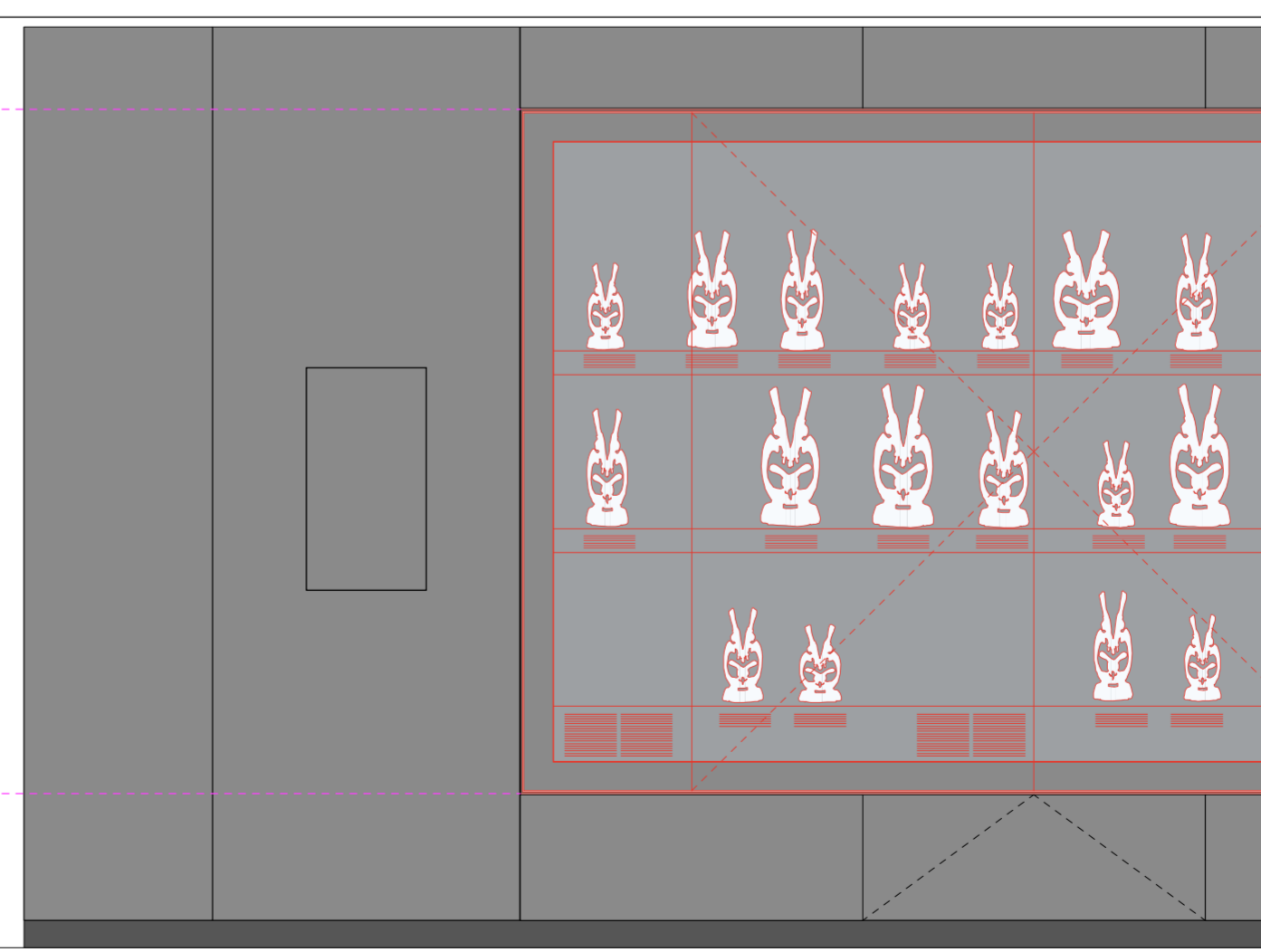
VERTIKALSCHNITT 1:20



gleichmäßige Fachhöhe
2,72
2,00
24
3
45



ANSICHT 1:20



VORABZUG

Index	Datum	Änderung
01	-	-
02	-	-
03	-	-
04	-	-
05	-	-
06	-	-

Sämtliche Maße sind von der ausführenden Firma vor Ort zu prüfen! Alle Dimensionierungen sind nach statischen Erfordernissen auszuführen!

Bauvorhaben

D:O:M:

Bauherr

Deutsches Optisches Museum

Gestaltung Ausstellung

Planungsphase

05 Ausführungsplanung

Planinhalt

Wandbauvitrine / TYP 2 / H 2000

Plannummer

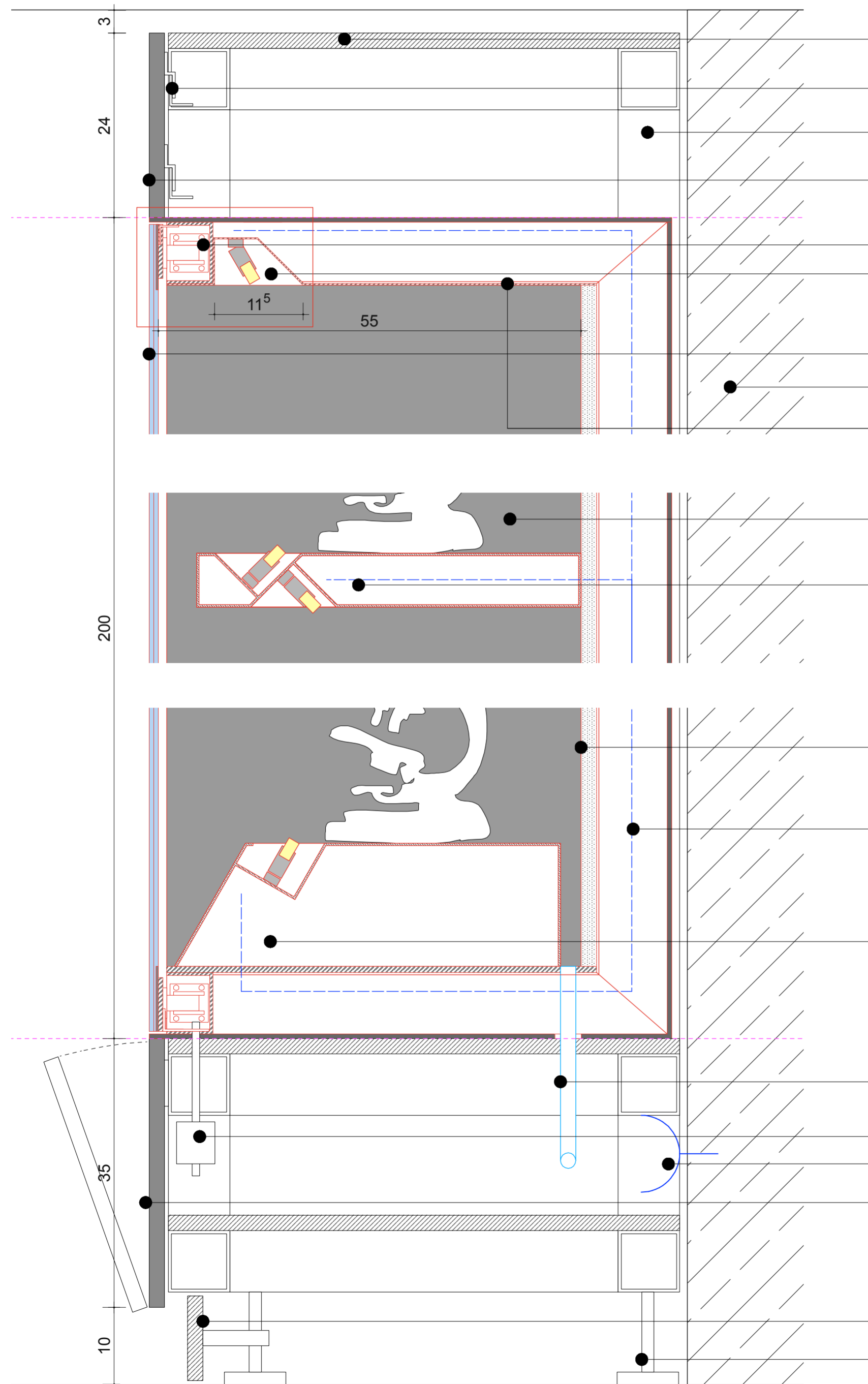
DOM_P5_SZ_RD_VW_04

Maßstab	1:20	Blattformat	DIN A2
Mitarbeiter	-	Maßeinheit	mm
Datum Erstellung	29.10.2025		
Datum Aktuell	22.06.2026		

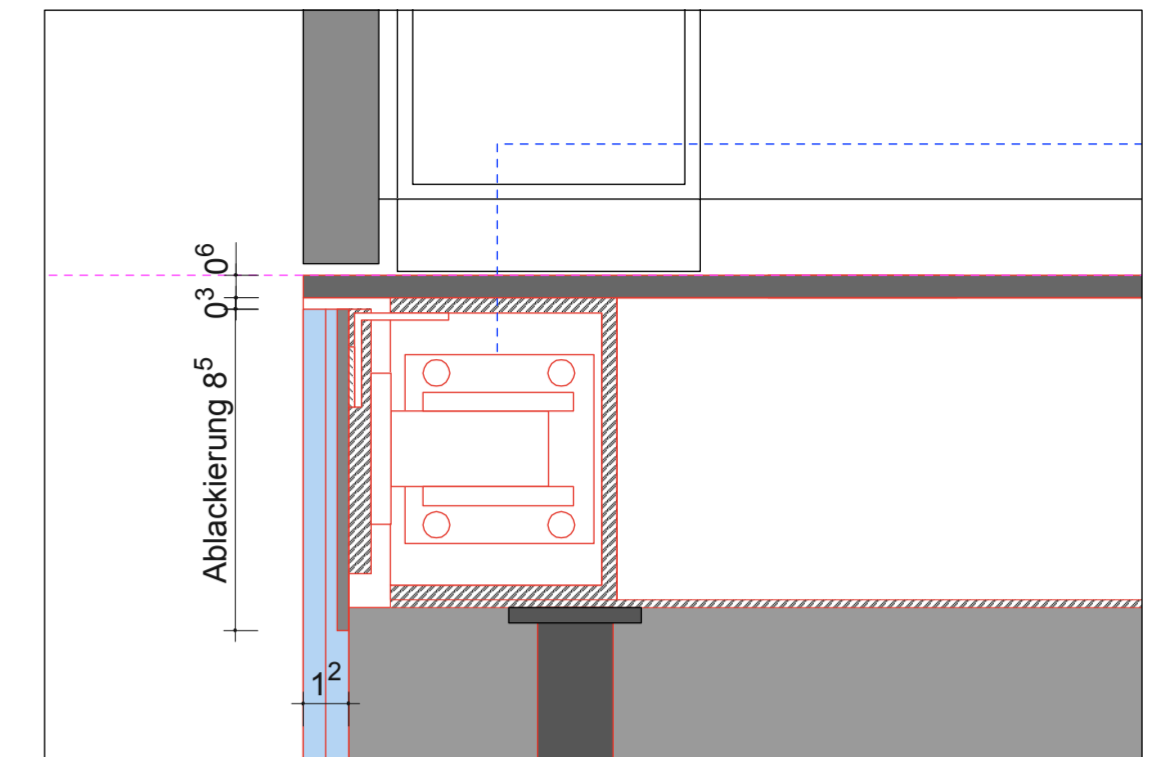
Mustervitrine im Museum zur Ansicht vorhanden!

REGELDETAIL / WANDEINBAUVITRINE B.-11_VW_01 Mikroskope 1.-20. Jh.

DETAILS



- Abdeckplatte
- Aufschiebebeschlag für Frontverkleidung
- UK 80/80/3mm Metallständerwerk (nach ststischen Erfordernissen)
- Frontverkleidung Holzwerkstoffplatte HPL beschichtet
- Schwerlastscharnier 3D an Stahlband hinter keramischer Ablackierung. Befestigung in U-Profilträger oben und unten.
- Kanal zur Aufnahme der LED-Beleuchtung
- LED-Spots, kabellos an Magnetschiene nach Angabe LV
- Glasscheibe 12mm VSG, entspiegelt mit umlaufend 85mm rückseitig keramisch ablackiertem Rand. Besondere Bedingungen zum Glas sind den Vertragsbedingungen zu entnehmen!
- Bestandswand
- Abdeckblech 2-3mm, farbig pulverbeschichtet nach Angabe LV
- Vitrinenkasten 4-seitig 6mm Stahlblech + Rückwand 3mm pulverbeschichtet, Farbe nach Angabe LV
- Fachboden, Metallblech pulverbeschichtet mit Lichtkanal vorne unten und oben für LED-Spotbeleuchtung
- Vollkernplatte nach Angabe LV
Gewinde für die Exponathalterungen sollen direkt in die Platte bohrbar sein
- U-Profilträger 80/60/3-4 mit Vitrinenkasten fest verbunden
- Sockel, Metallblech angeschrägt ,it Lichtkanal für LED-Spotbeleuchtung
- Zuluftschlauch zur Klimatisierung
- Schließung: 2 Komponenten: 1x mechanische Verriegelung + 1x Sicherheitsschloss
- Stromanschluss Bestand
- Revisionsraum für ELT, Klima und Vorschaltgeräte
- Sockelleiste Holzwerkstoffplatte, wasserfest, beschichtet
- Stellfüße zum Ausgleich von Unebenheiten



VORABZUG

Index	Datum	Änderung
01	-	-
02	-	-
03	-	-
04	-	-
05	-	-
06	-	-

Sämtliche Maße sind von der ausführenden Firma vor Ort zu prüfen! Alle Dimensionierungen sind nach statischen Erfordernissen auszuführen!

Bauvorhaben
D.:O:M:

Bauherr
Deutsches Optisches Museum
-

Gestaltung Ausstellung

Planungsphase
05 Ausführungsplanung

Planinhalt
Wandebauvitrine / TYP 2 / H 2000

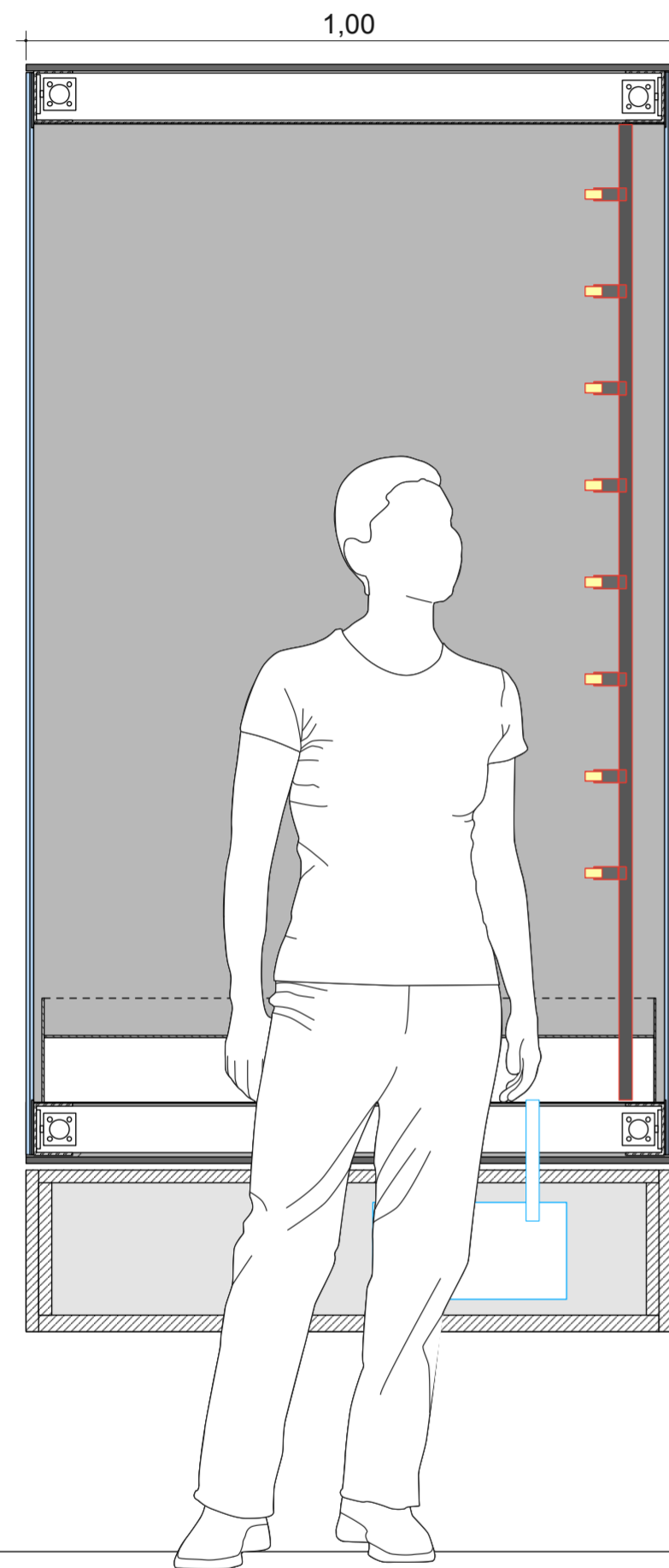
Plannummer
DOM_P5_SZ_RD_VW_05

Maßstab	1:20	Blattformat	DIN A2
Mitarbeiter	-	Maßeinheit	mm
Datum Erstellung	29.10.2025		
Datum Aktuell	22.06.2026		

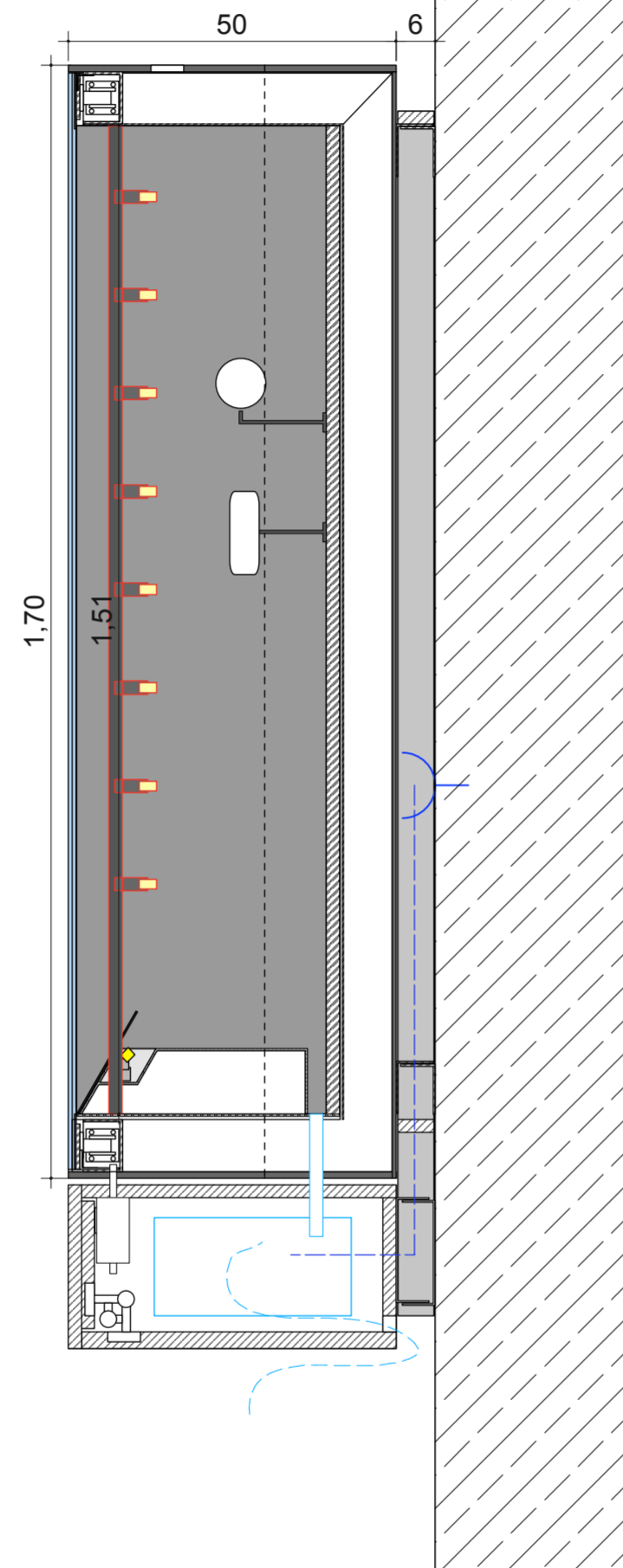
REGELDETAIL / WANDVITRINE / HÄNGEVITRINE

DETAILS

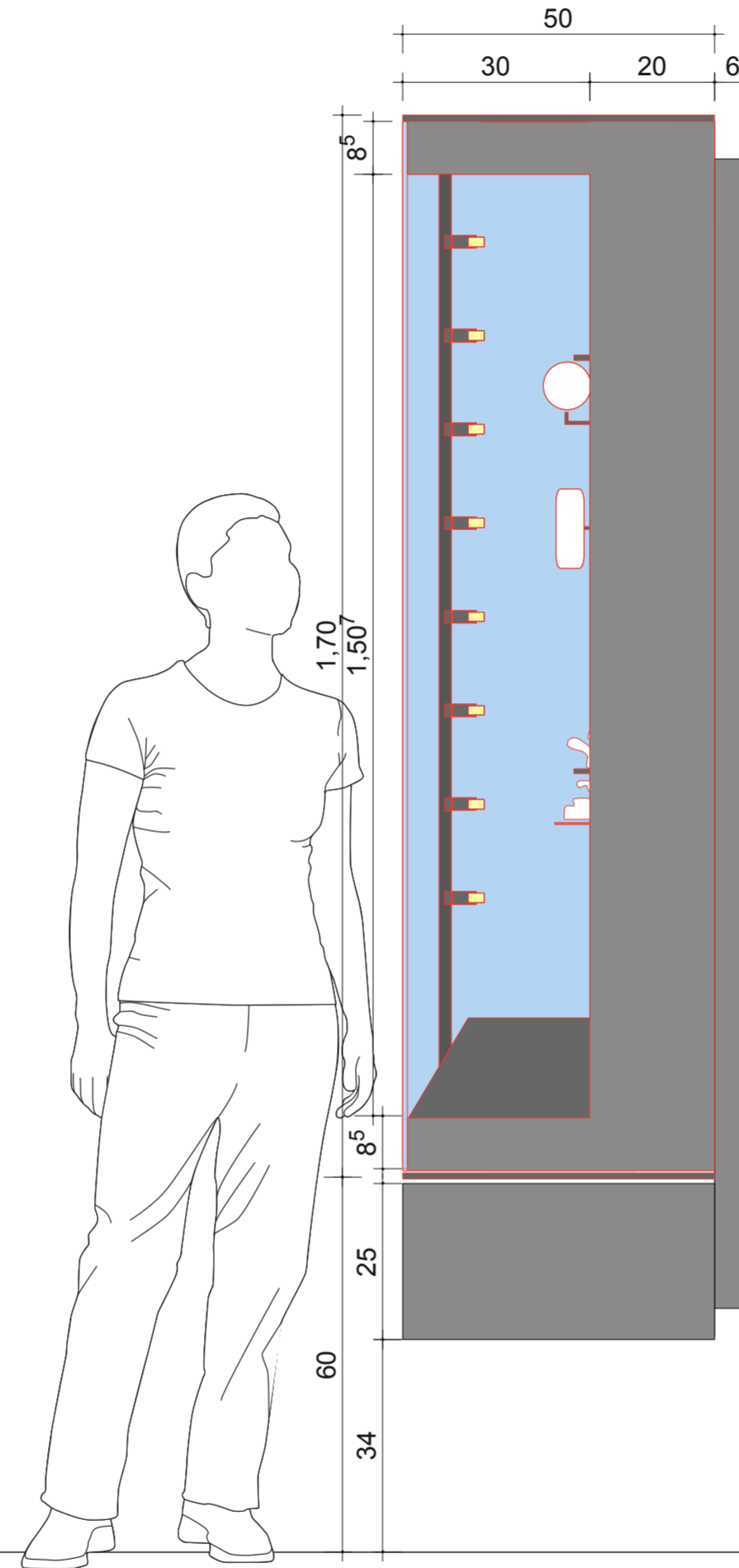
SCHNITT 1:10



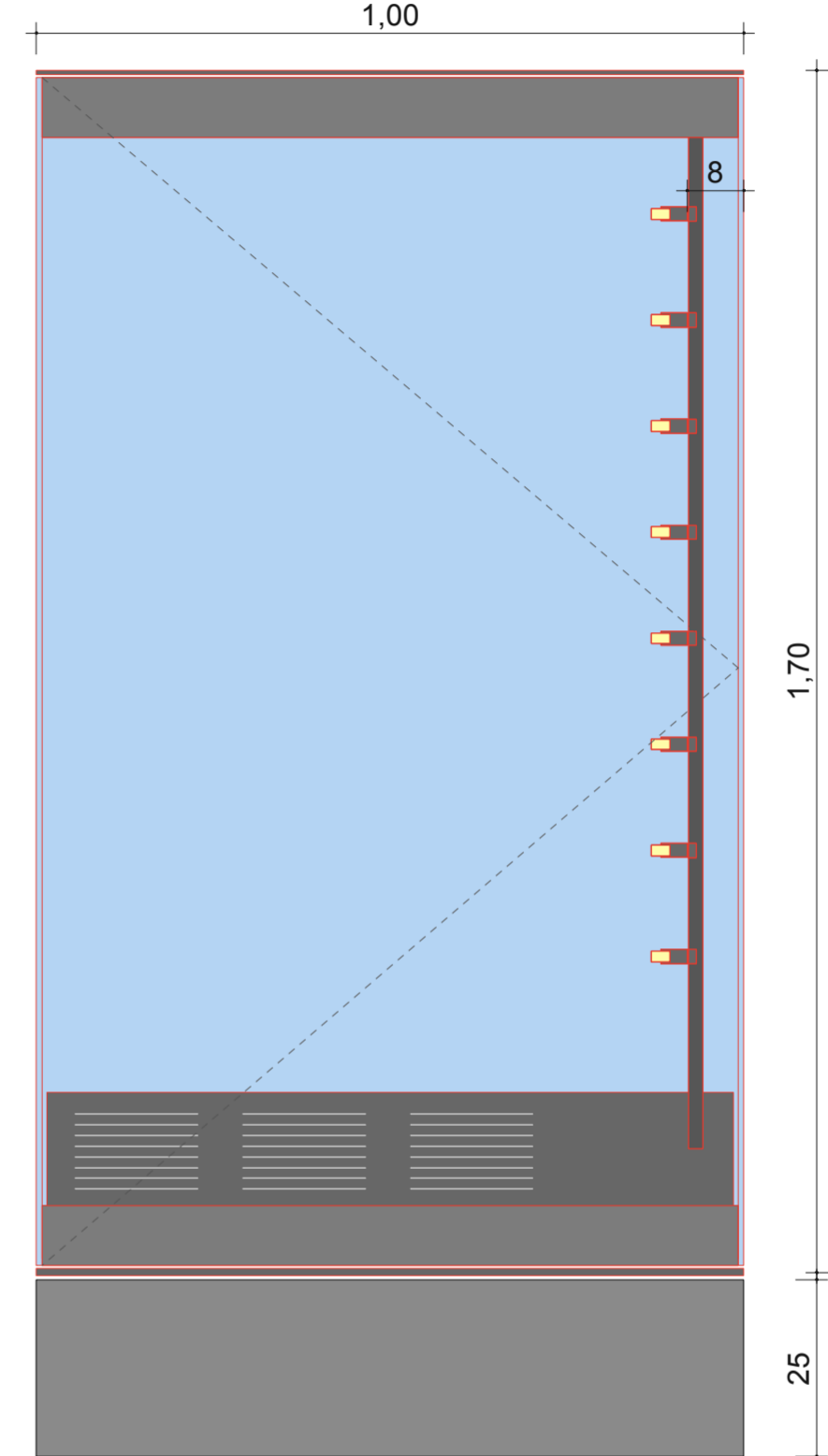
SCHNITT 1:10



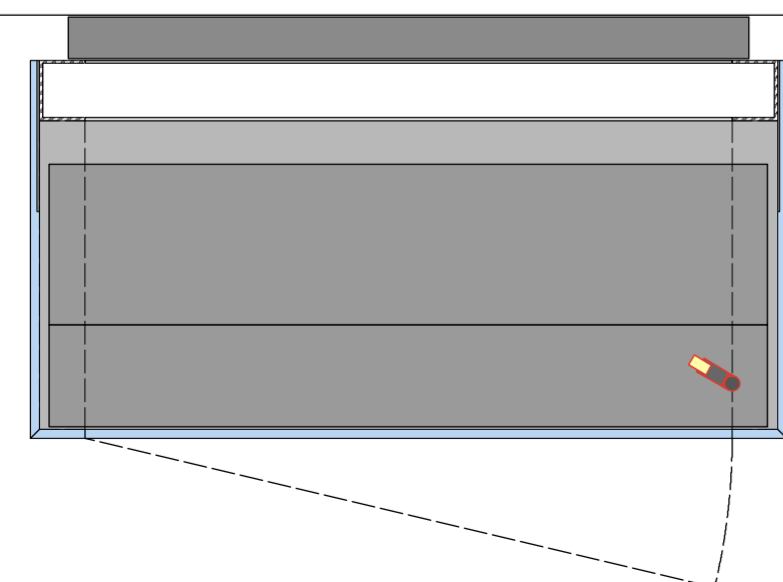
SEITENANSICHT



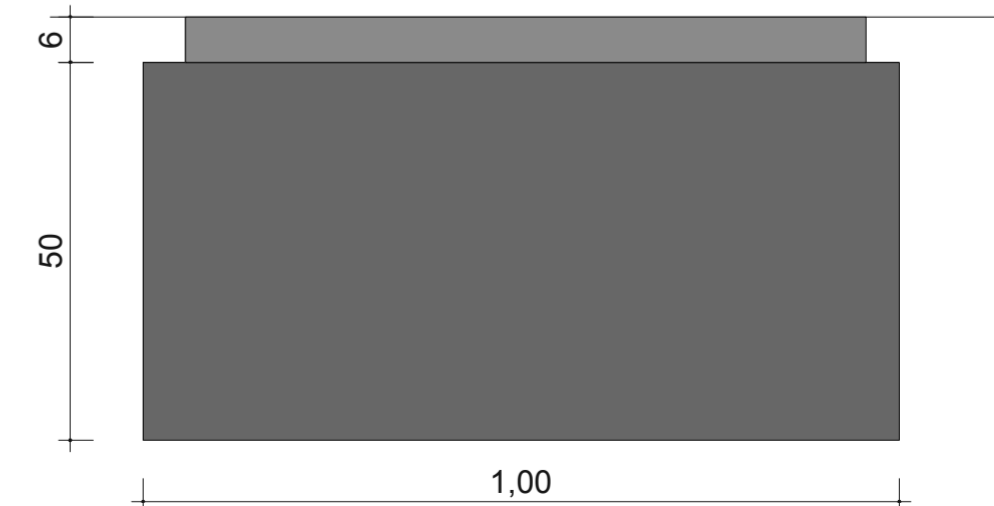
ANSICHT 1:10



HORIZONTALSCHNITT 1:10



AUFSICHT 1:10



VORABZUG

Index	Datum	Änderung
01	-	-
02	-	-
03	-	-
04	-	-
05	-	-
06	-	-

Sämtliche Maße sind von der ausführenden Firma vor Ort zu prüfen! Alle Dimensionierungen sind nach statischen Erfordernissen auszuführen!

Bauvorhaben

D.:O.:M:
Bauherr
 Deutsches Optisches Museum

Gestaltung Ausstellung

Planungsphase
 05 Ausführungsplanung

Planinhalt
 Wandvitrine Typ 3 / Hängevitrine

Plannummer
 DOM_P5_SZ_RD_VW_06

Maßstab 1:10 **Blattformat** DIN A2

Mitarbeiter - **Maßeinheit** mm

Datum Erstellung 29.10.2025

Datum Aktuell 23.06.2026

Mustervitrine im Museum zur Ansicht vorhanden!

REGELDETAIL / TISCH FREISTEHEND / BEISPIELTISCH / ÜBERSICHT DER MÖGLICHEN ELEMENTE

DETAILS

AUFSICHT 1:15

Tischvitrine Typ 1

Plan: DOM_P5_SZ_RD...

Grafikfeld eingelassen

Plan: DOM_P5_SZ_RD...

SEITENANSICHT 1:15

Interaktion unterfahrbar
(Gewerk Interaktion)

Plan: DOM_P5_SZ_RD...

Interaktion unterfahrbar
(Gewerk Interaktion)

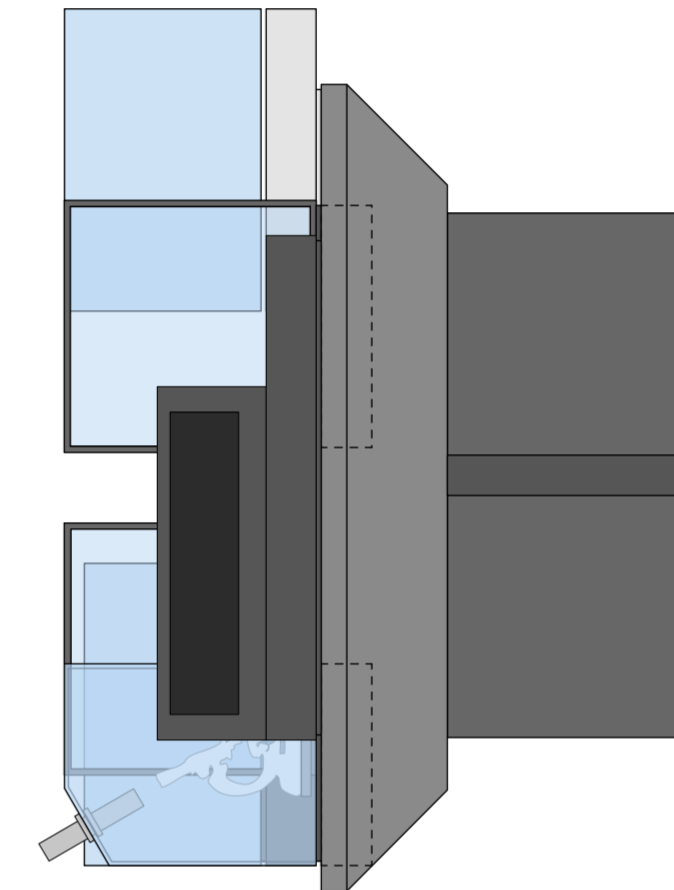
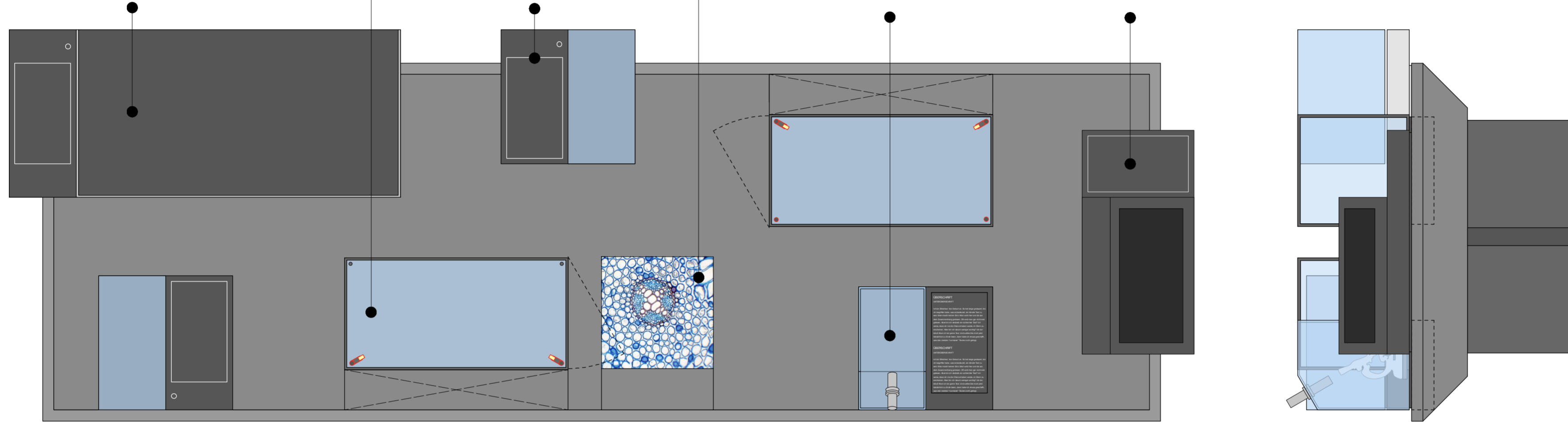
Plan: DOM_P5_SZ_RD...

O+ Relay-Optik

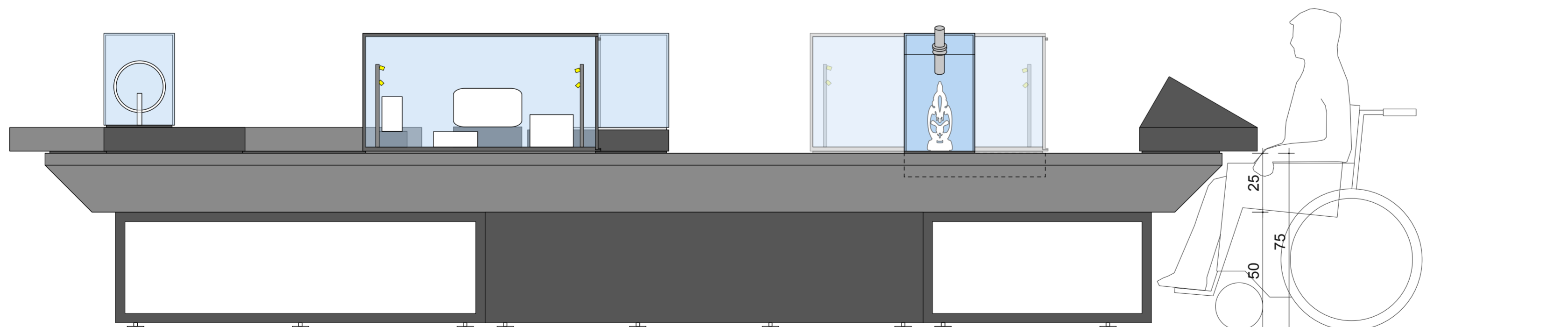
Plan: DOM_P5_SZ_RD...

Monitor unterfahrbar

Plan: DOM_P5_SZ_RD...



SEITENANSICHT 1:15



VORABZUG

Index	Datum	Änderung
01	-	-
02	-	-
03	-	-
04	-	-
05	-	-
06	-	-

Sämtliche Maße sind von der ausführenden Firma vor Ort zu prüfen! Alle Dimensionierungen sind nach statischen Erfordernissen auszuführen!

Bauvorhaben
D:O:M:

Bauherr
Deutsches Optisches Museum
-

Gestaltung Ausstellung
-

Planungsphase
05 Ausführungsplanung

Planinhalt
Tisch freistehend

Plannummer
DOM_P5_SZ_RD_T_01

Maßstab 1:20 **Blattformat** DIN A2

Mitarbeiter - **Maßeinheit** mm

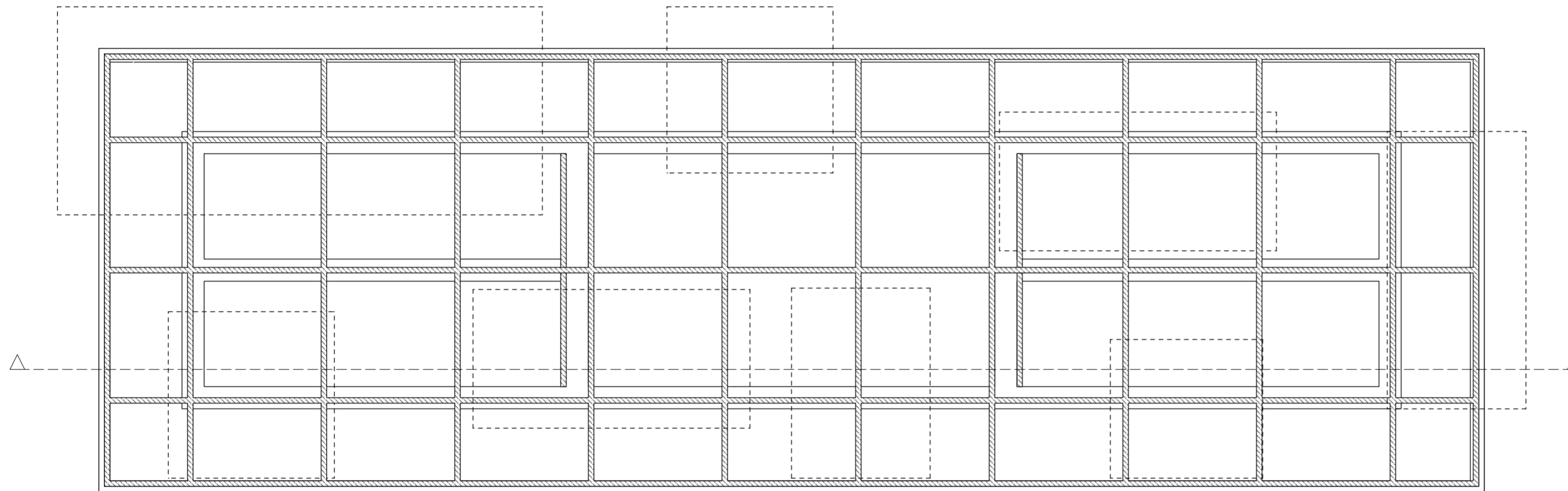
Datum Erstellung 29.10.2025

Datum Aktuell 26.06.2026

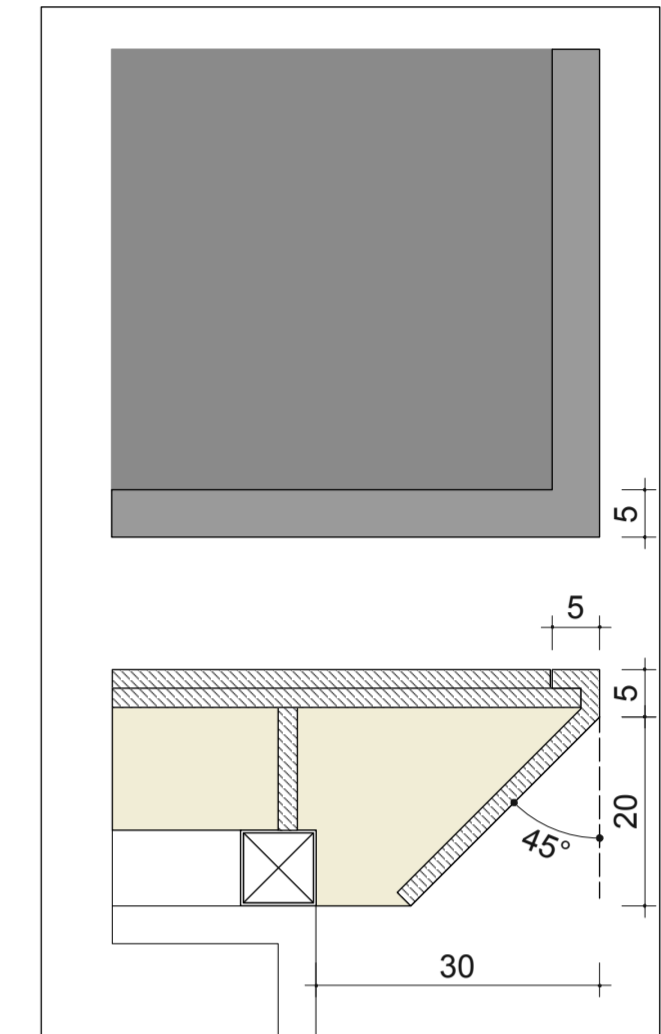
REGELDETAIL / TISCH FREISTEHEND / BEISPIELTISCH / SCHNITTDARSTELLUNG

DETAILS

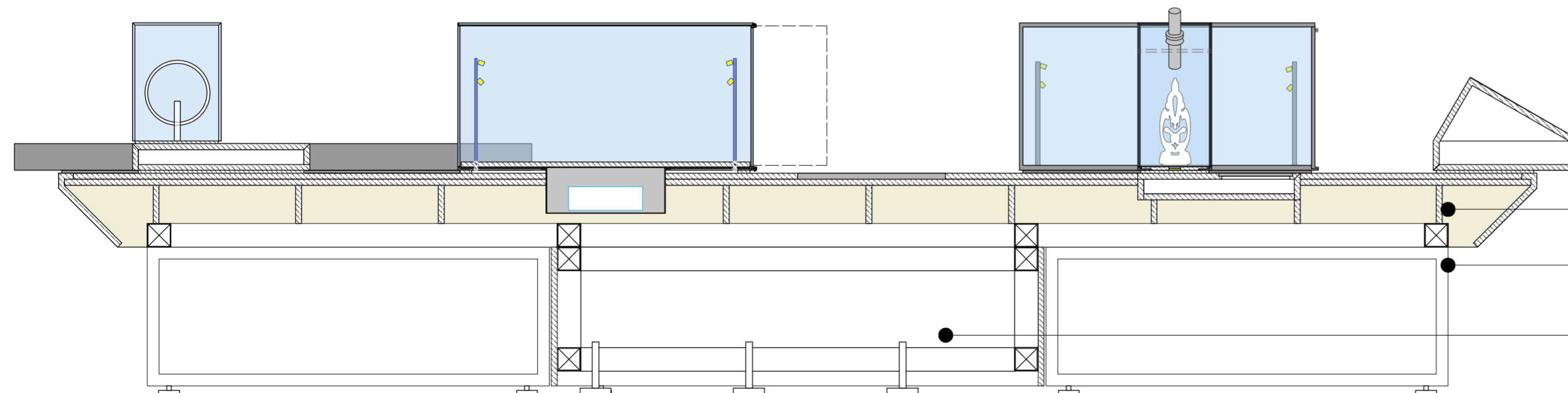
HORIZONTALSCHNITT 1:15



DETAIL TISCHECKE



VERTIKALSCHNITT 1:15



- Tischkorpus MDF spritzlackiert
- Offener Unterbau UK-Metallrahmen 40/80 farbig gepulvert
- Geschlossener Unterbau MDF lackiert, zur Aufnahme der Verteilung und Vorschaltgeräte Anschluss an den Bodentank

VORABZUG

Index	Datum	Änderung
01	-	-
02	-	-
03	-	-
04	-	-
05	-	-
06	-	-

Sämtliche Maße sind von der ausführenden Firma vor Ort zu prüfen! Alle Dimensionierungen sind nach statischen Erfordernissen auszuführen!

Bauvorhaben
D:O:M:

Bauherr
Deutsches Optisches Museum
-

Gestaltung Ausstellung

Planungsphase
05 Ausführungsplanung

Planinhalt
Tisch freistehend

Plannummer
DOM_P5_SZ_RD_T_02

Maßstab 1:20 **Blattformat** DIN A2

Mitarbeiter - **Maßeinheit** mm

Datum Erstellung 29.10.2025

Datum Aktuell 26.06.2026

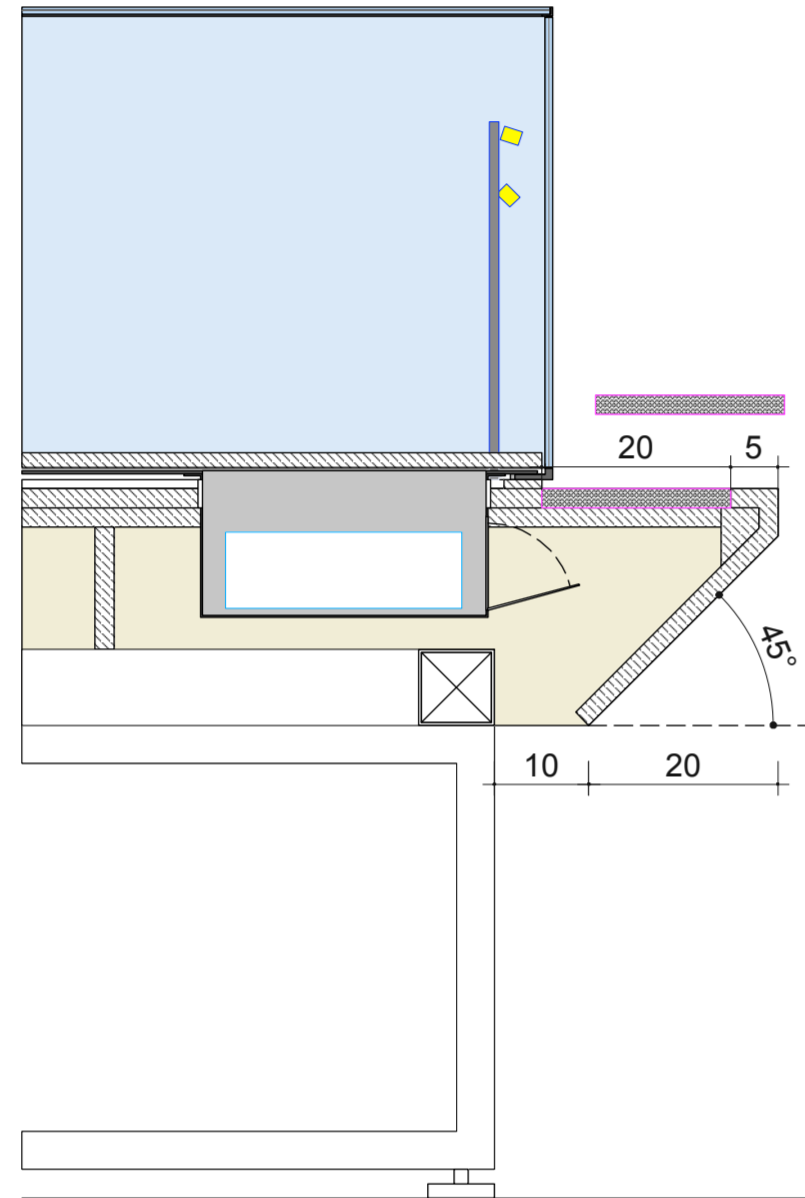
REGELDETAIL / TISCHVITRINE MIT RAHMEN UND ÖFFNUNGSFLÜGEL

DETAILS

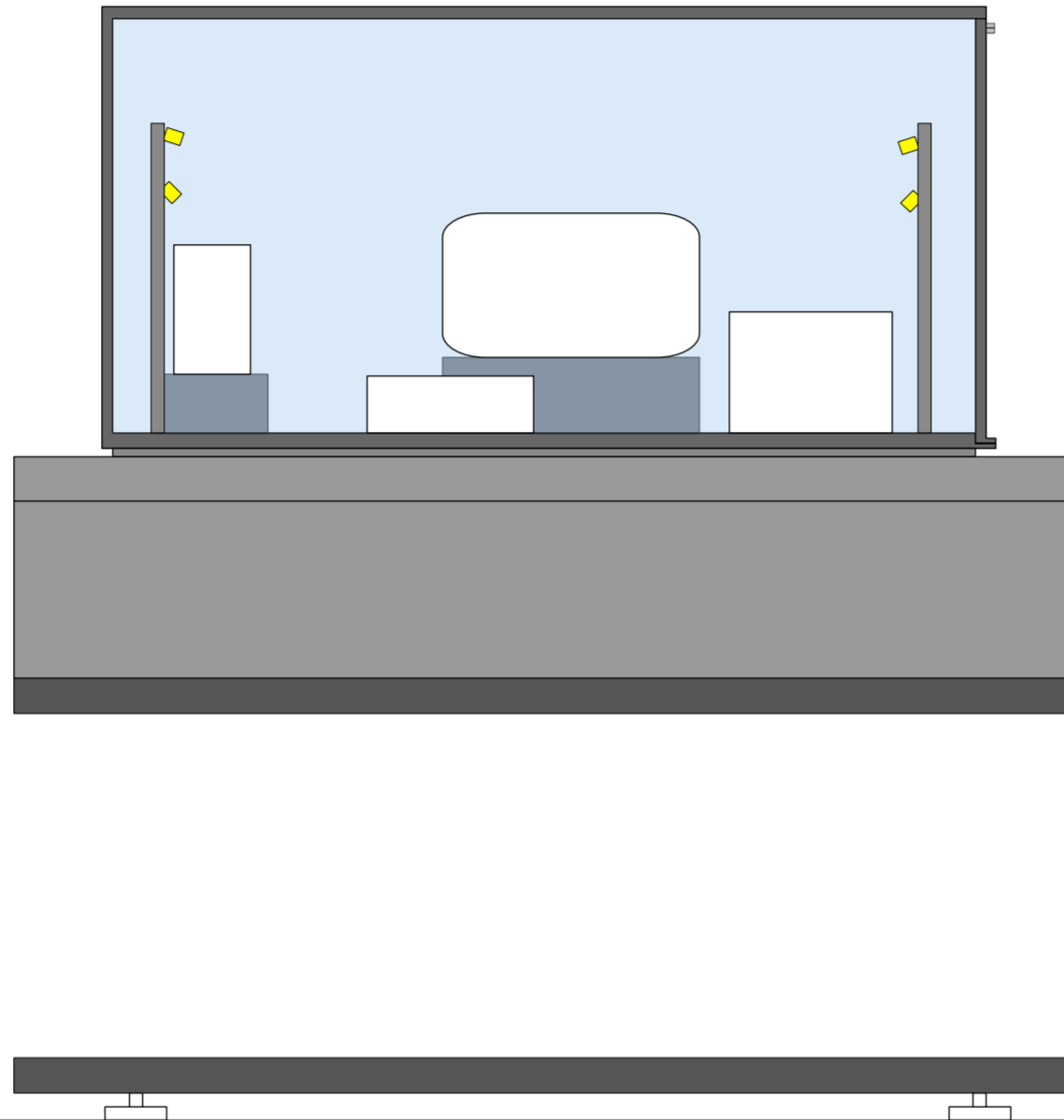
Tischvitrine Typ 1

Plan: DOM_P5_SZ_RD...

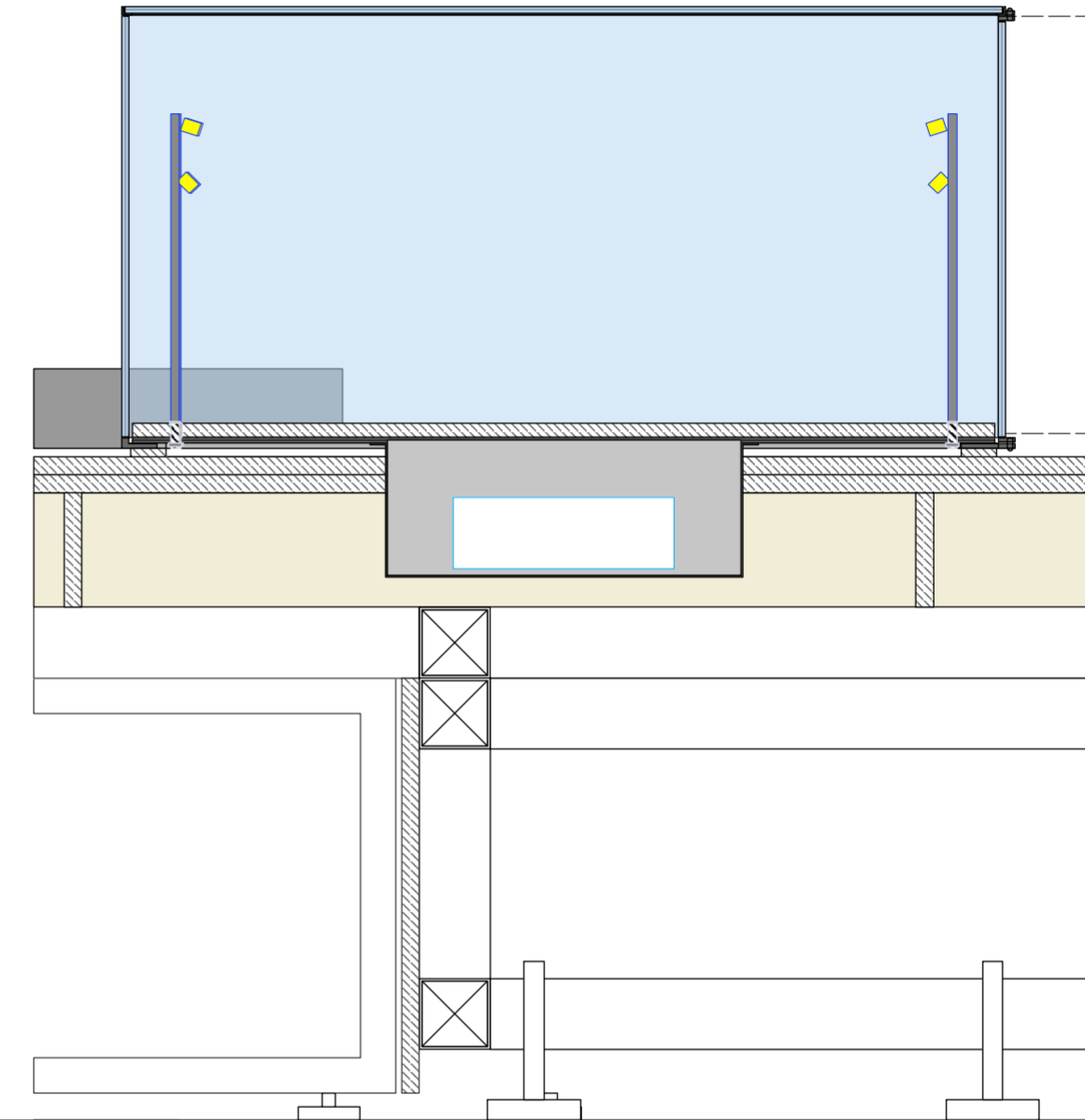
VERTIKALSCHNITT



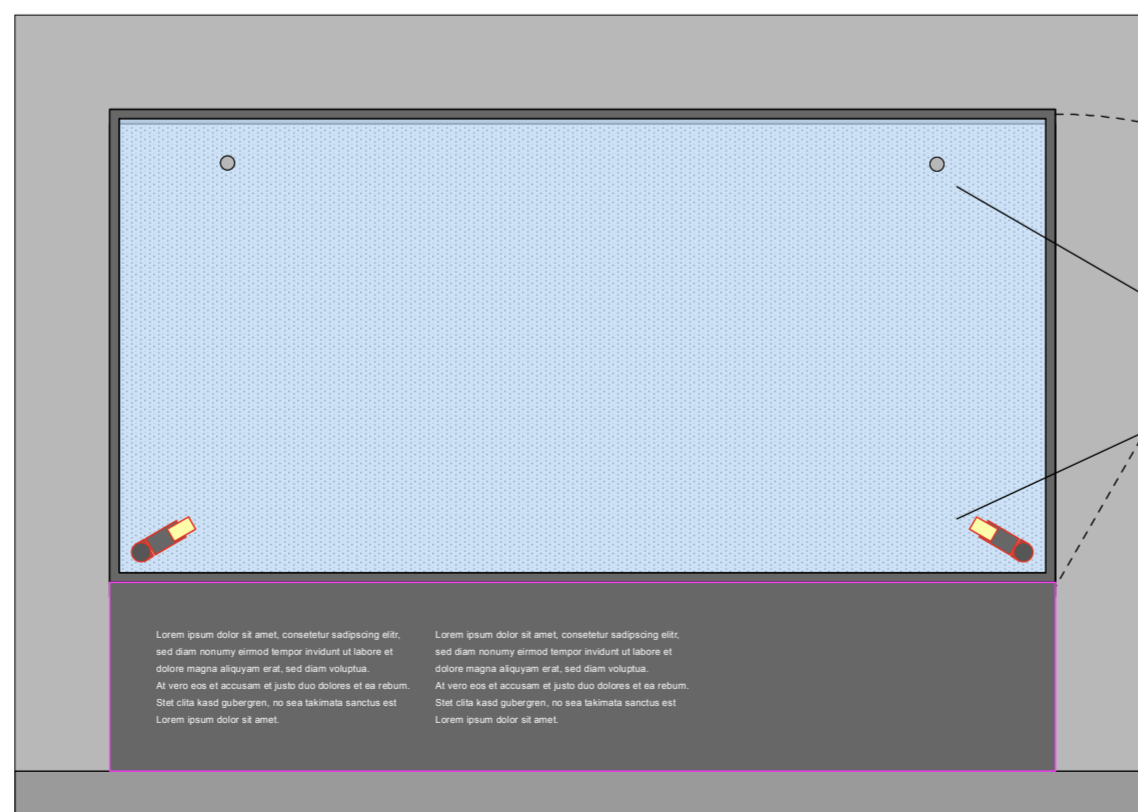
ANSICHT



VERTIKALSCHNITT



AUFSICHT



Mustervitrine im Museum zur Ansicht vorhanden!

2x Beleuchtungselement
2x optionale Bohrung mit Abdeck-Stopfen

VORABZUG

Index	Datum	Änderung
01	-	-
02	-	-
03	-	-
04	-	-
05	-	-
06	-	-

Sämtliche Maße sind von der ausführenden Firma vor Ort zu prüfen! Alle Dimensionierungen sind nach statischen Erfordernissen auszuführen!

Bauvorhaben

D:O:M:

Bauherr

Deutsches Optisches Museum

-

Gestaltung Ausstellung

-

-

-

-

-

Planungsphase

05 Ausführungsplanung

Planinhalt

Tischvitrine

Plannummer

DOM_P5_SZ_RD_T_03

Maßstab 1:20 **Blattformat** DIN A2

Mitarbeiter - **Maßeinheit** mm

Datum Erstellung 29.10.2025

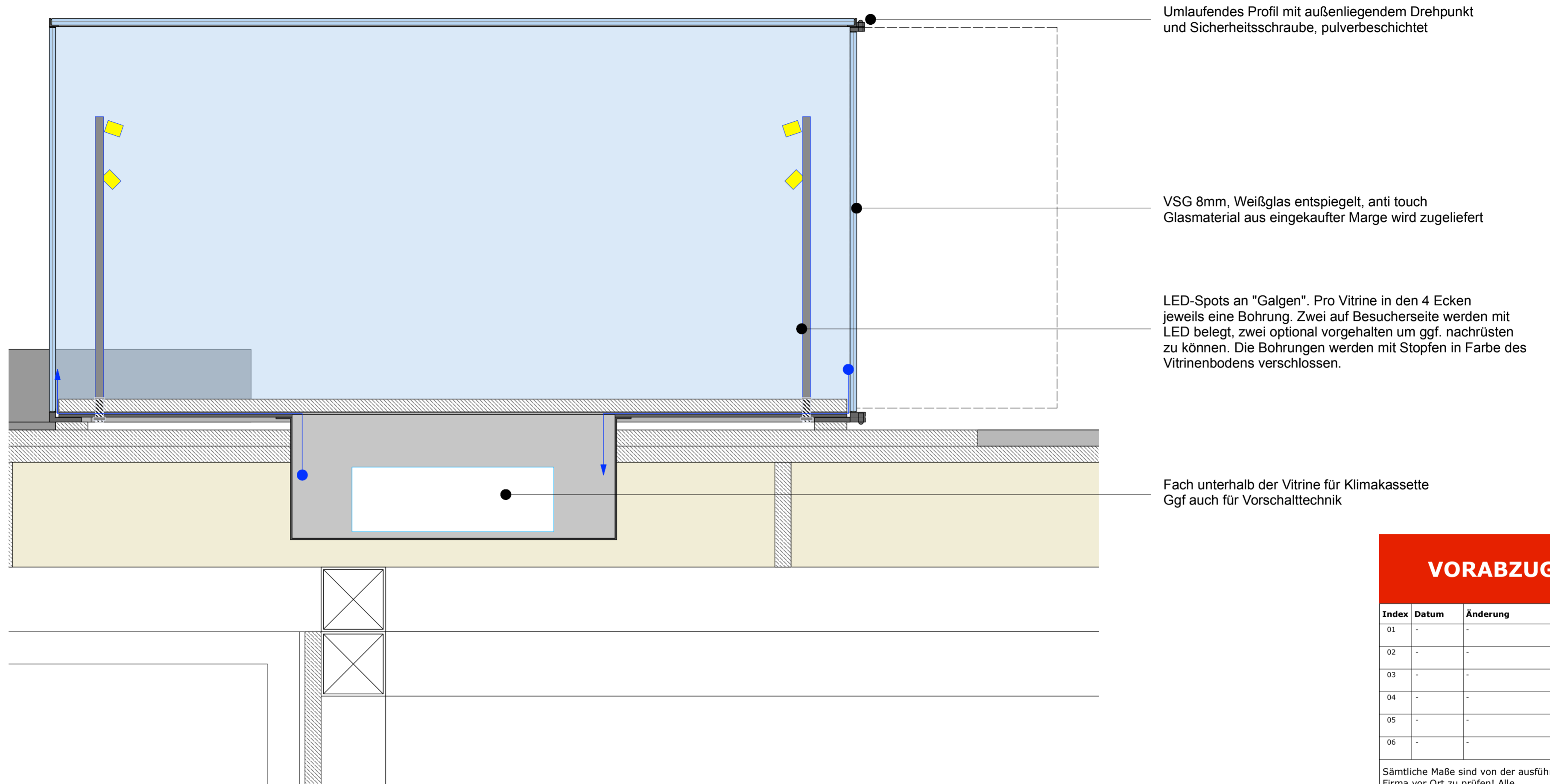
Datum Aktuell 26.06.2026

REGELDETAIL / TISCHVITRINE MIT RAHMEN UND ÖFFNUNGSFLÜGEL

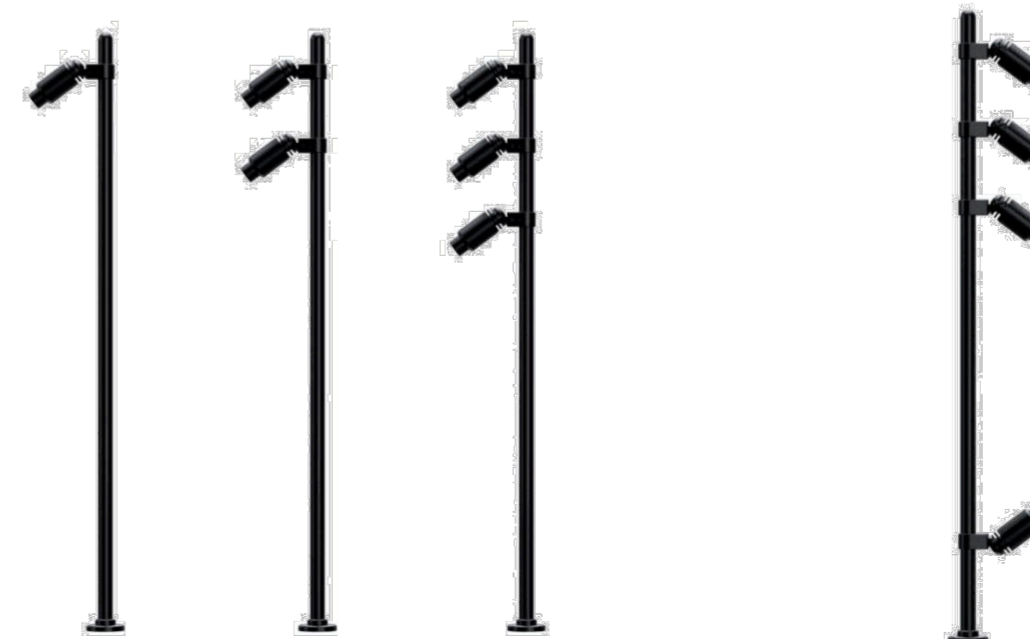
DETAILS

Tischvitrine Typ 1

Plan: DOM_P5_SZ_RD...



BEISPIELE:



VORABZUG

Index	Datum	Änderung
01	-	-
02	-	-
03	-	-
04	-	-
05	-	-
06	-	-

Sämtliche Maße sind von der ausführenden Firma vor Ort zu prüfen! Alle Dimensionierungen sind nach statischen Erfordernissen auszuführen!

Bauvorhaben

D:O:M:

Bauherr

Deutsches Optisches Museum

Gestaltung Ausstellung

Planungsphase

05 Ausführungsplanung

Planinhalt

Tischvitrine

Plannummer

DOM_P5_SZ_RD_T_04

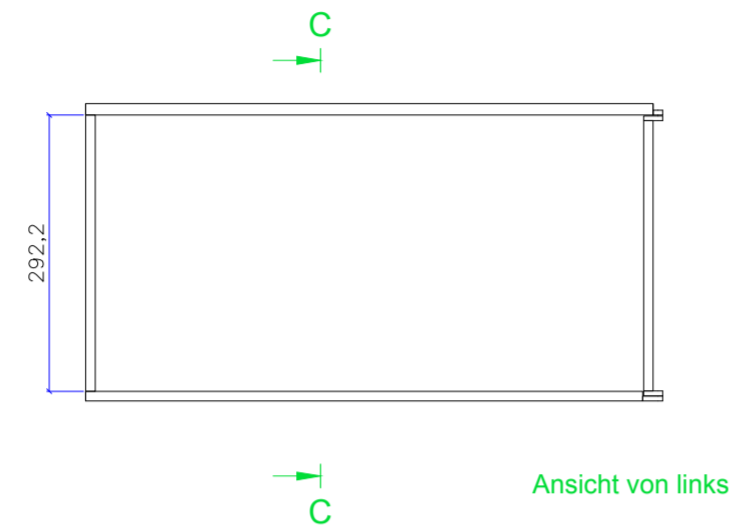
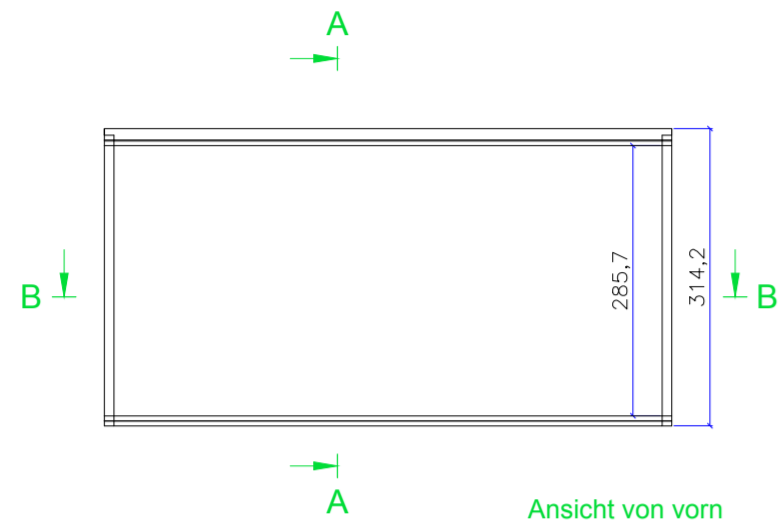
Maßstab	1:20	Blattformat	DIN A2
Mitarbeiter	-	Maßeinheit	mm
Datum Erstellung	29.10.2025		
Datum Aktuell	26.06.2026		

REGELDETAIL / TISCHVITRINE MIT RAHMEN UND ÖFFNUNGSFLÜGEL

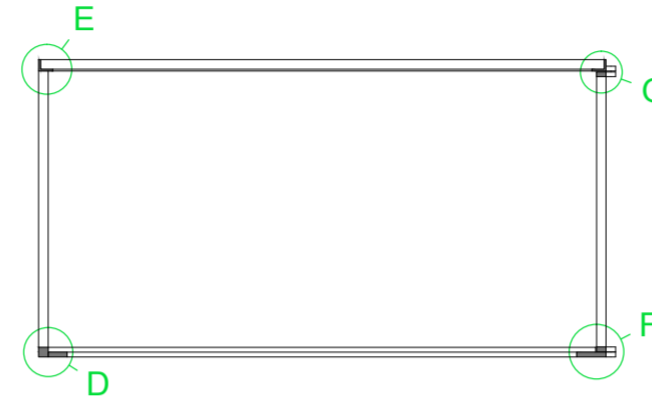
DETAILS

Tischvitrine Typ 1

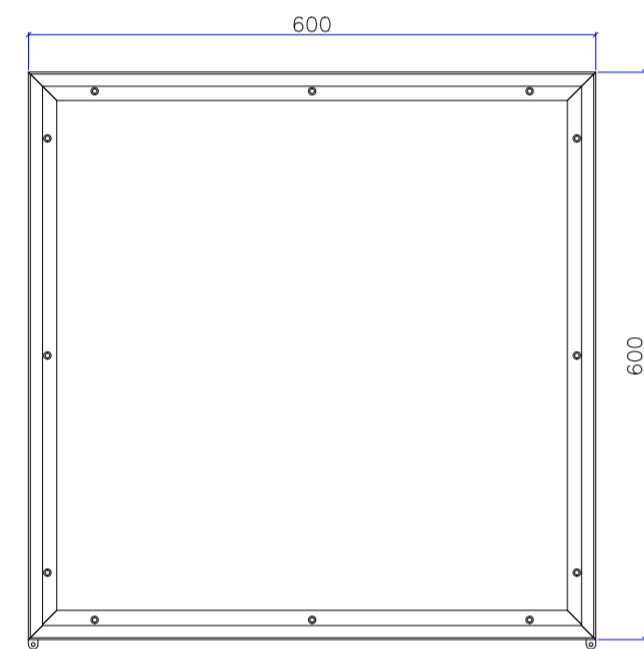
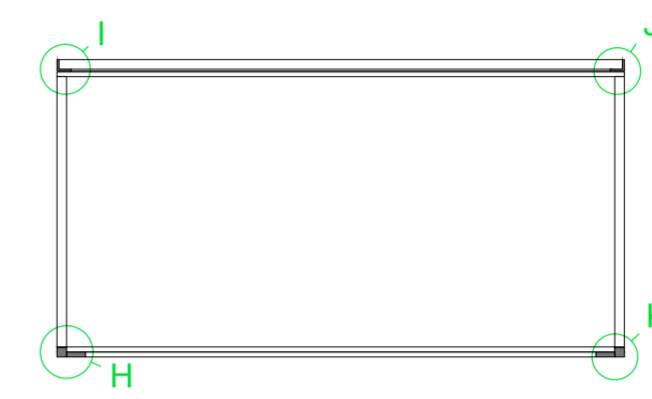
Plan: DOM_P5_SZ_RD...



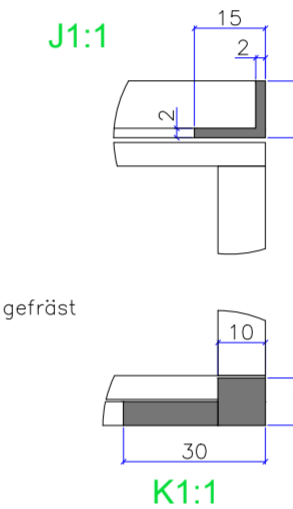
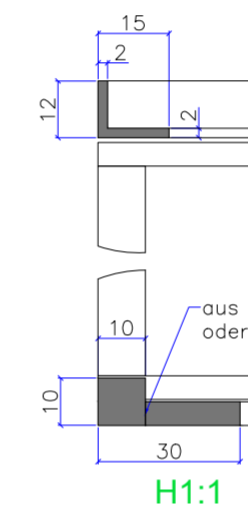
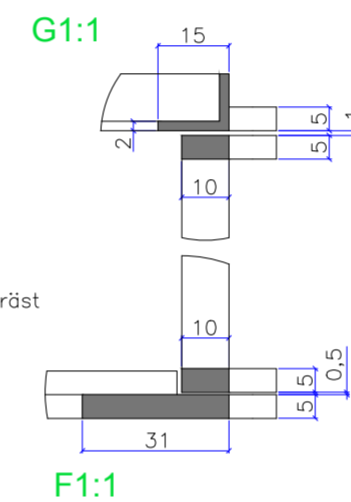
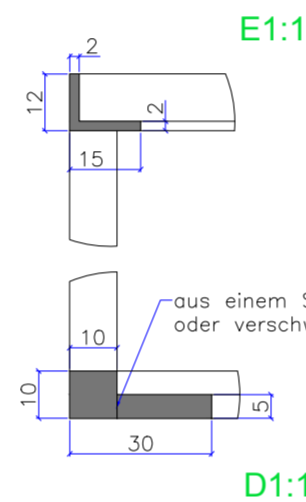
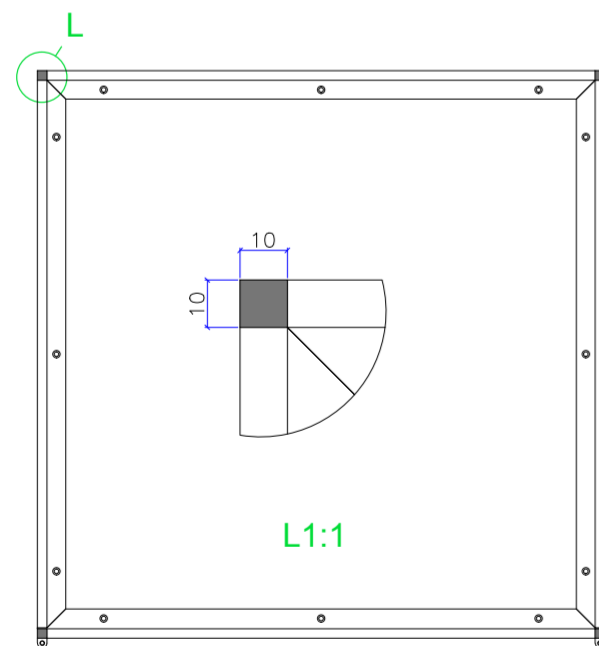
A-A (1:5)



C-C (1:5)

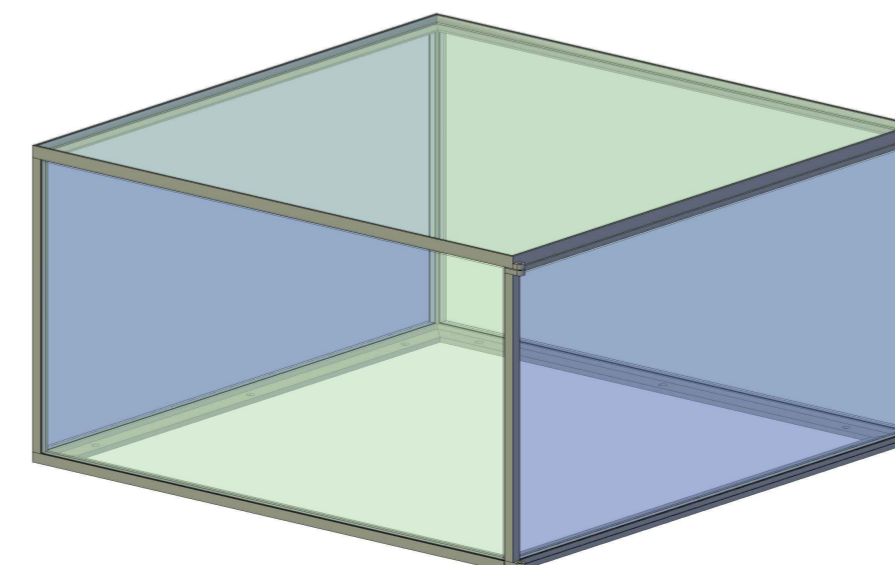
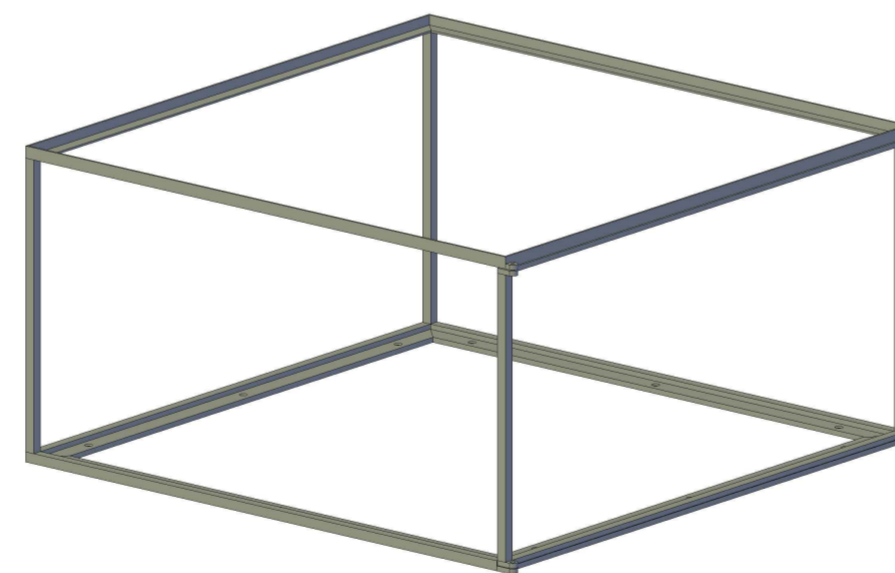


B-B (1:5)



aus einem Stück gefräst oder verschweißt

aus einem Stück gefräst oder verschweißt



Die Seitenlängen der dargestellten Vitrine sind beispielhaft. Es gelten die Maßangaben aus dem LV Text Tischvitrine Typ 1!

VORABZUG

Index	Datum	Änderung
01	-	-
02	-	-
03	-	-
04	-	-
05	-	-
06	-	-

Sämtliche Maße sind von der ausführenden Firma vor Ort zu prüfen! Alle Dimensionierungen sind nach statischen Erfordernissen auszuführen!

Bauvorhaben
D:O:M:

Bauherr
Deutsches Optisches Museum
-

Gestaltung Ausstellung

Planungsphase
05 Ausführungsplanung

Planinhalt
Tischvitrine

Plannummer
DOM_P5_SZ_RD_T_05

Maßstab 1:20 **Blattformat** DIN A2

Mitarbeiter - **Maßeinheit** mm

Datum Erstellung 29.10.2025

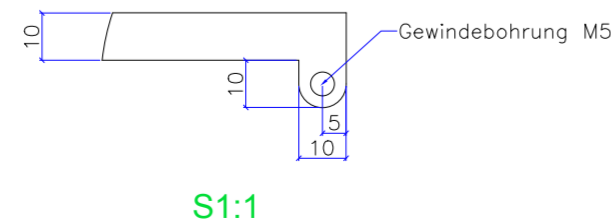
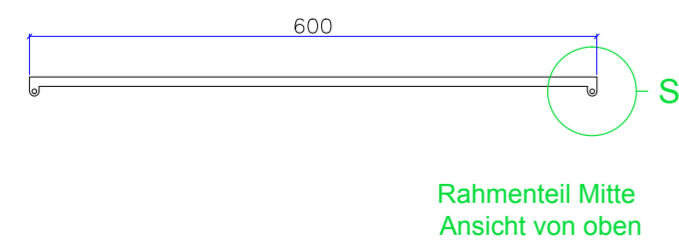
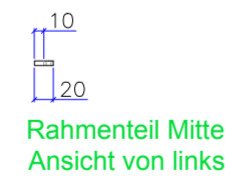
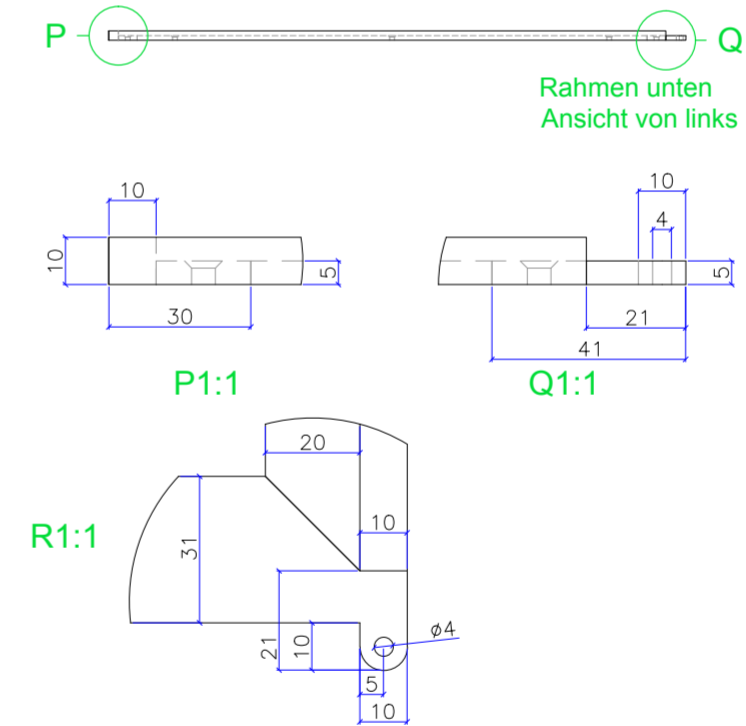
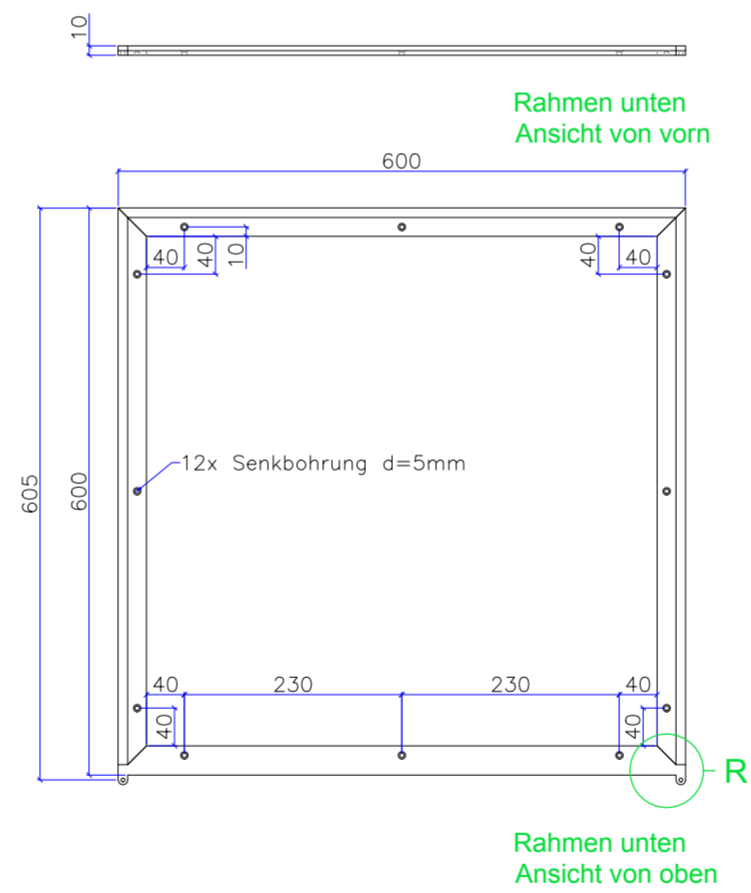
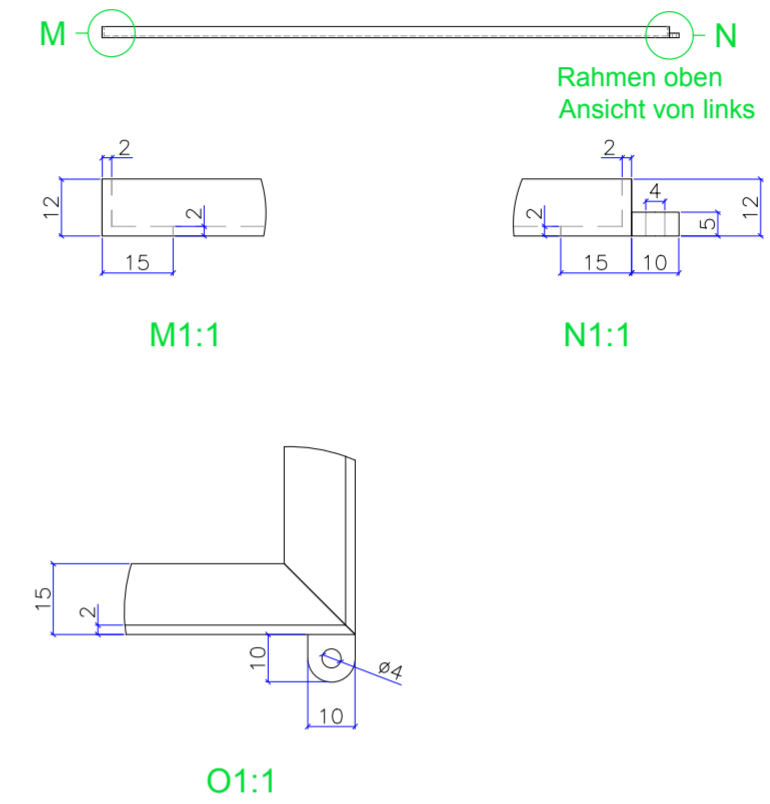
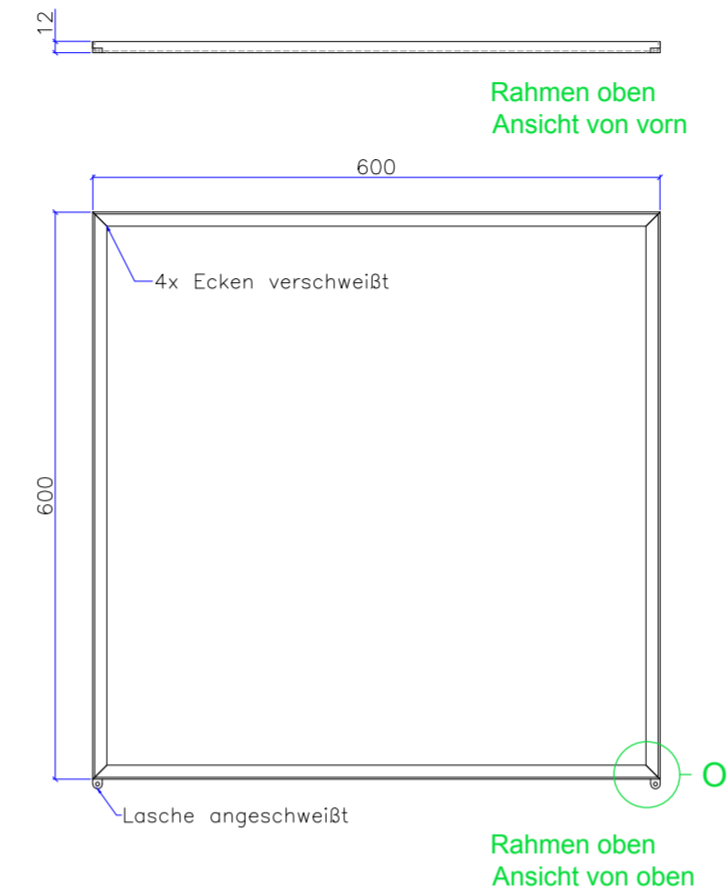
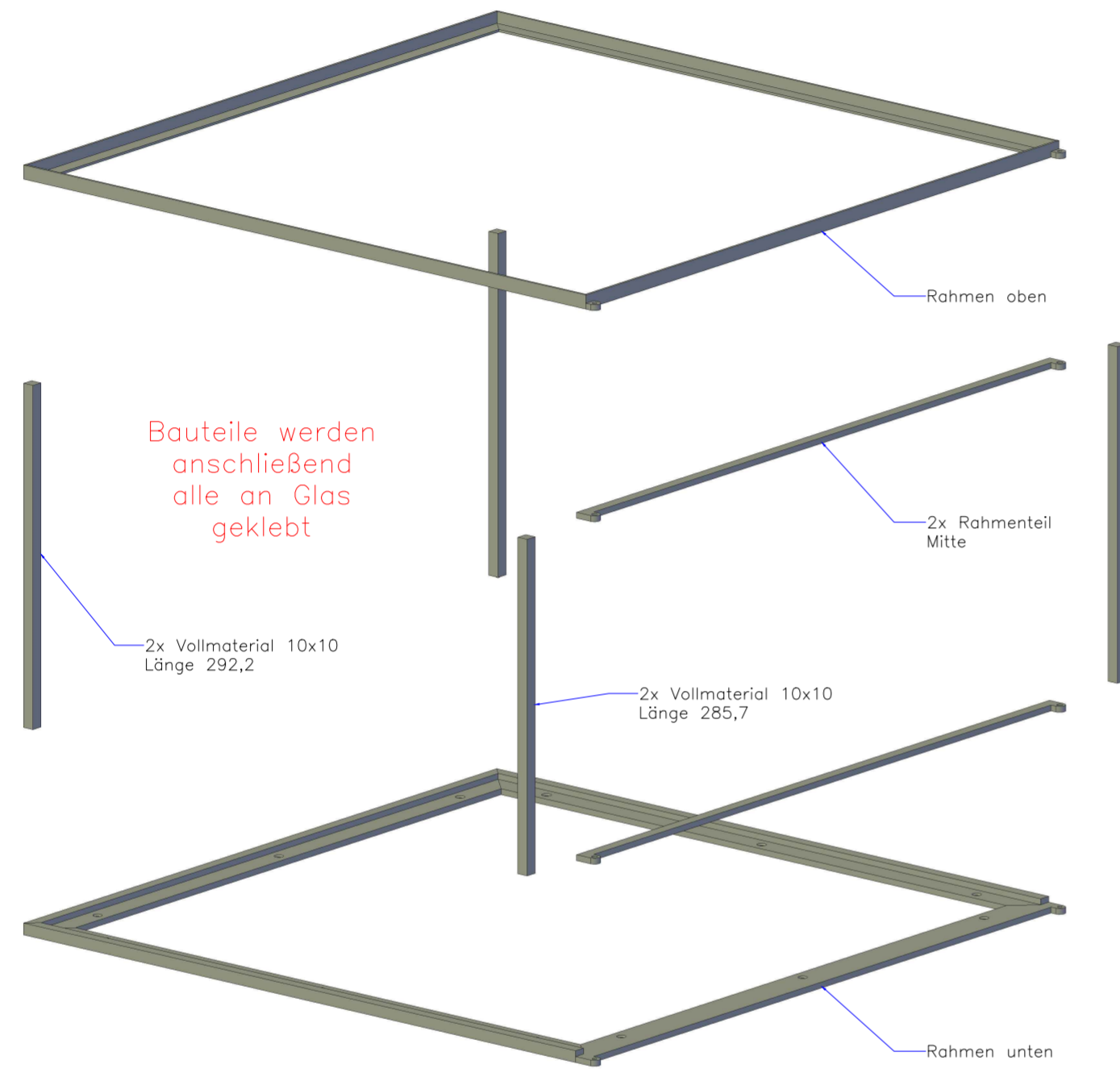
Datum Aktuell 26.06.2026

REGELDETAIL / TISCHVITRINE MIT RAHMEN UND ÖFFNUNGSFLÜGEL

DETAILS

Tischvitrine Typ 1

Plan: DOM_P5_SZ_RD...



Die Seitenlängen der dargestellten Vitrine sind beispielhaft.
Es gelten die Maßangaben aus dem LV Text Tischvitrine Typ 1!

VORABZUG

Index	Datum	Änderung
01	-	-
02	-	-
03	-	-
04	-	-
05	-	-
06	-	-

Sämtliche Maße sind von der ausführenden Firma vor Ort zu prüfen! Alle Dimensionierungen sind nach statischen Erfordernissen auszuführen!

Bauvorhaben
D:O:M:

Bauherr
Deutsches Optisches Museum
-

Gestaltung Ausstellung

Planungsphase
05 Ausführungsplanung

Planinhalt
Tischvitrine

Plannummer
DOM_P5_SZ_RD_T_06

Maßstab 1:20 **Blattformat** DIN A2

Mitarbeiter - **Maßeinheit** mm

Datum Erstellung 29.10.2025

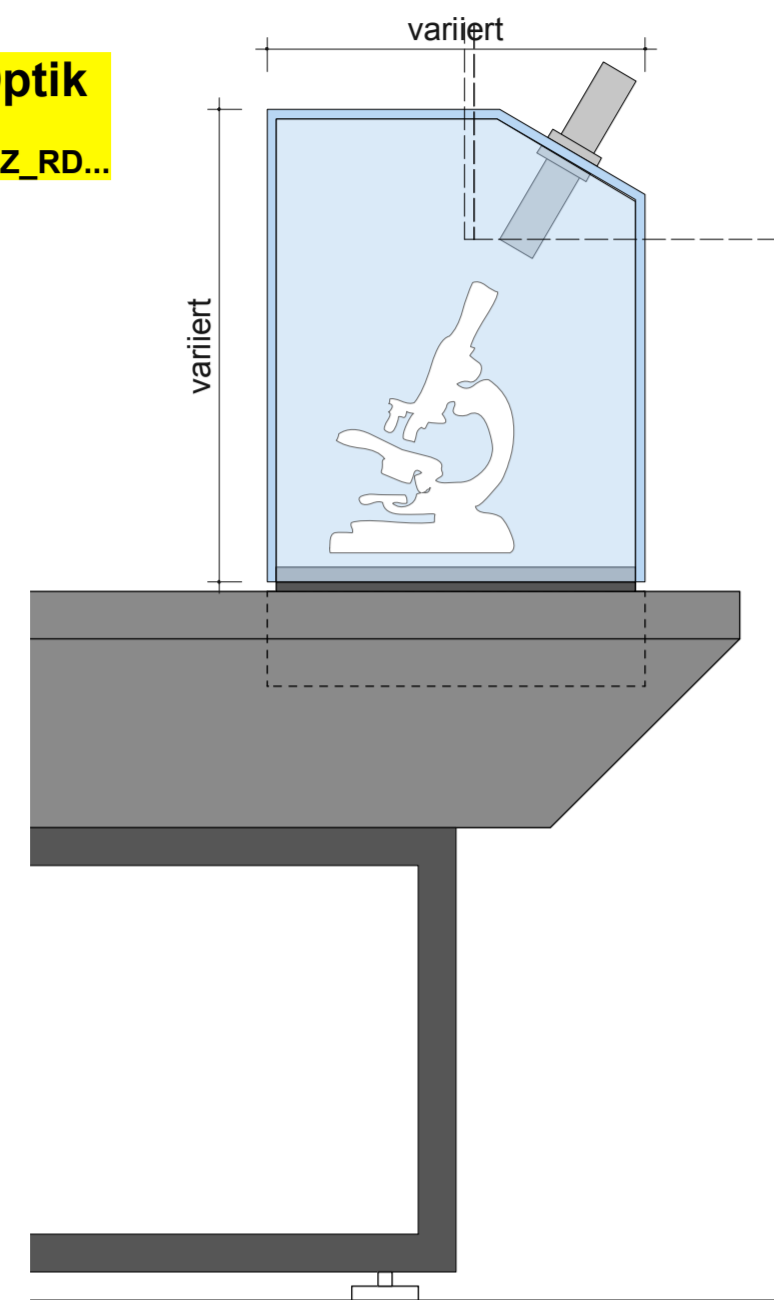
Datum Aktuell 26.06.2026

REGELDETAIL / RELAY-OPTIK AUF TISCH

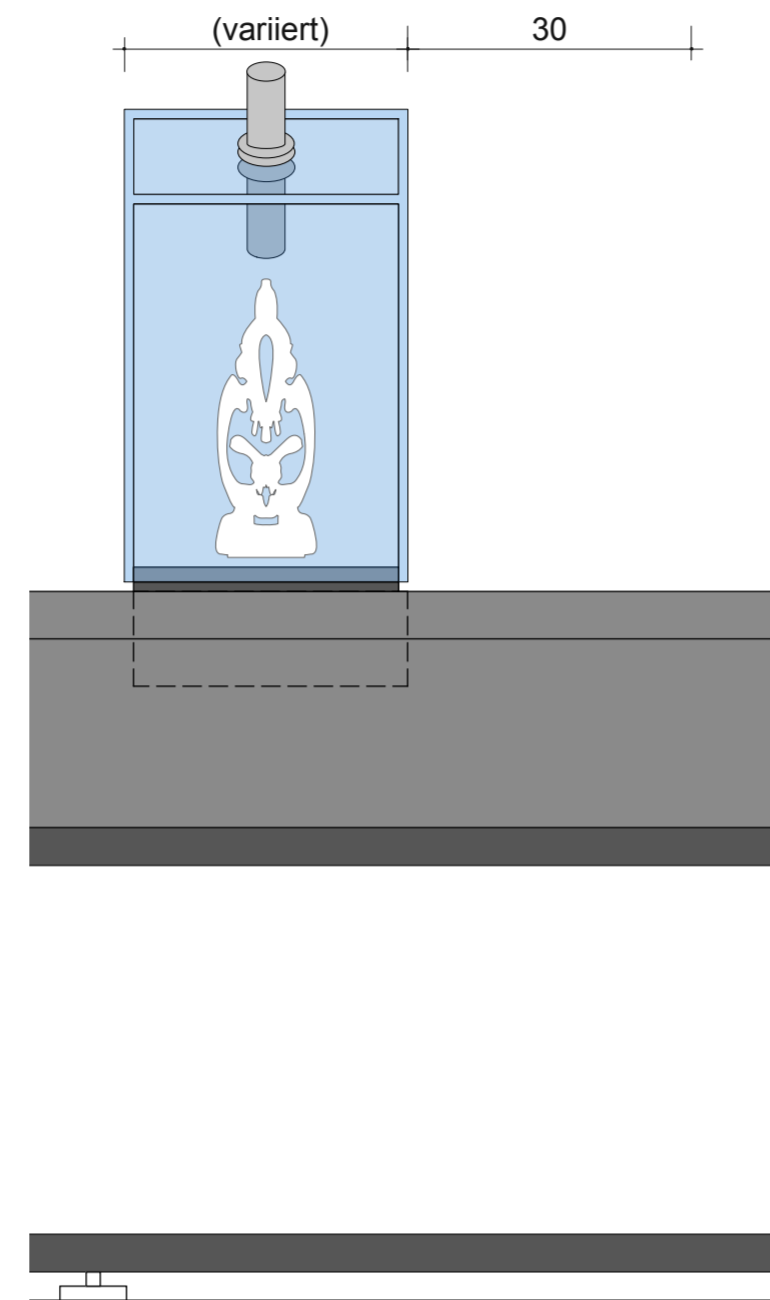
DETAILS

SEITENANSICHT

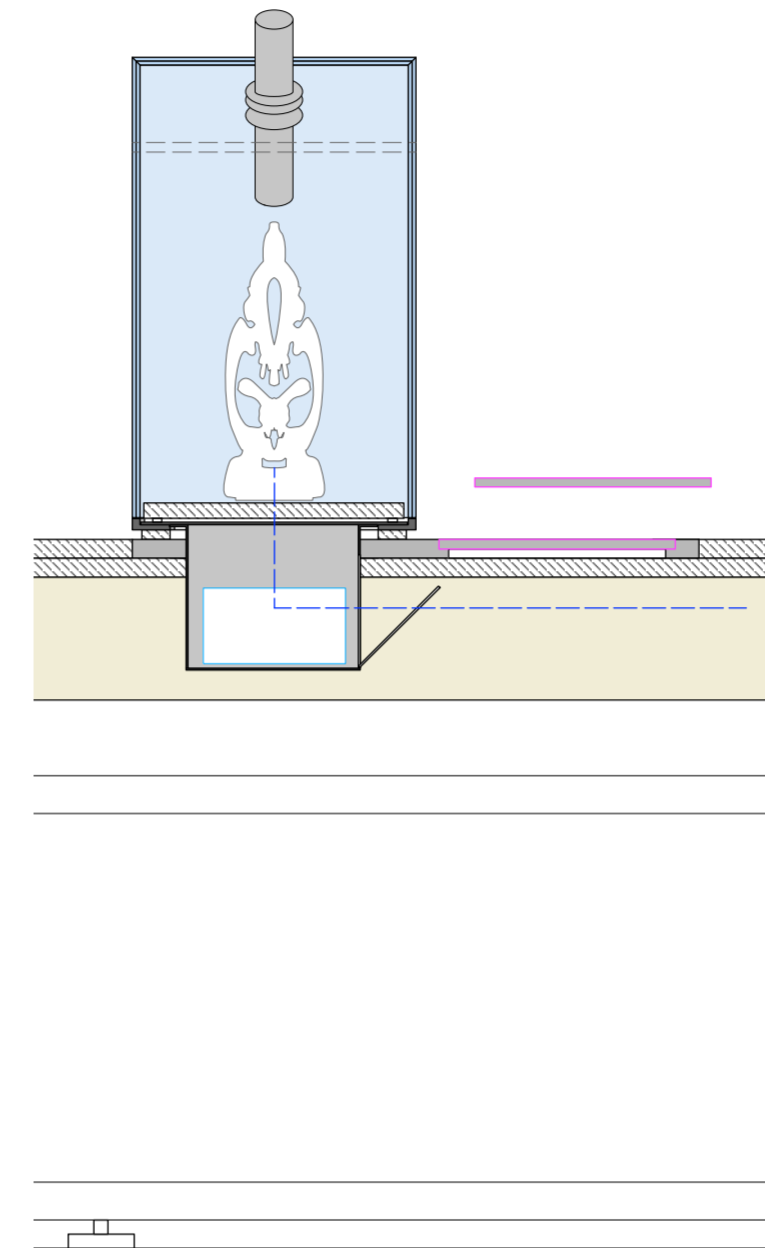
O+ Relay-Optik
Plan: DOM_P5_SZ_RD...



ANSICHT



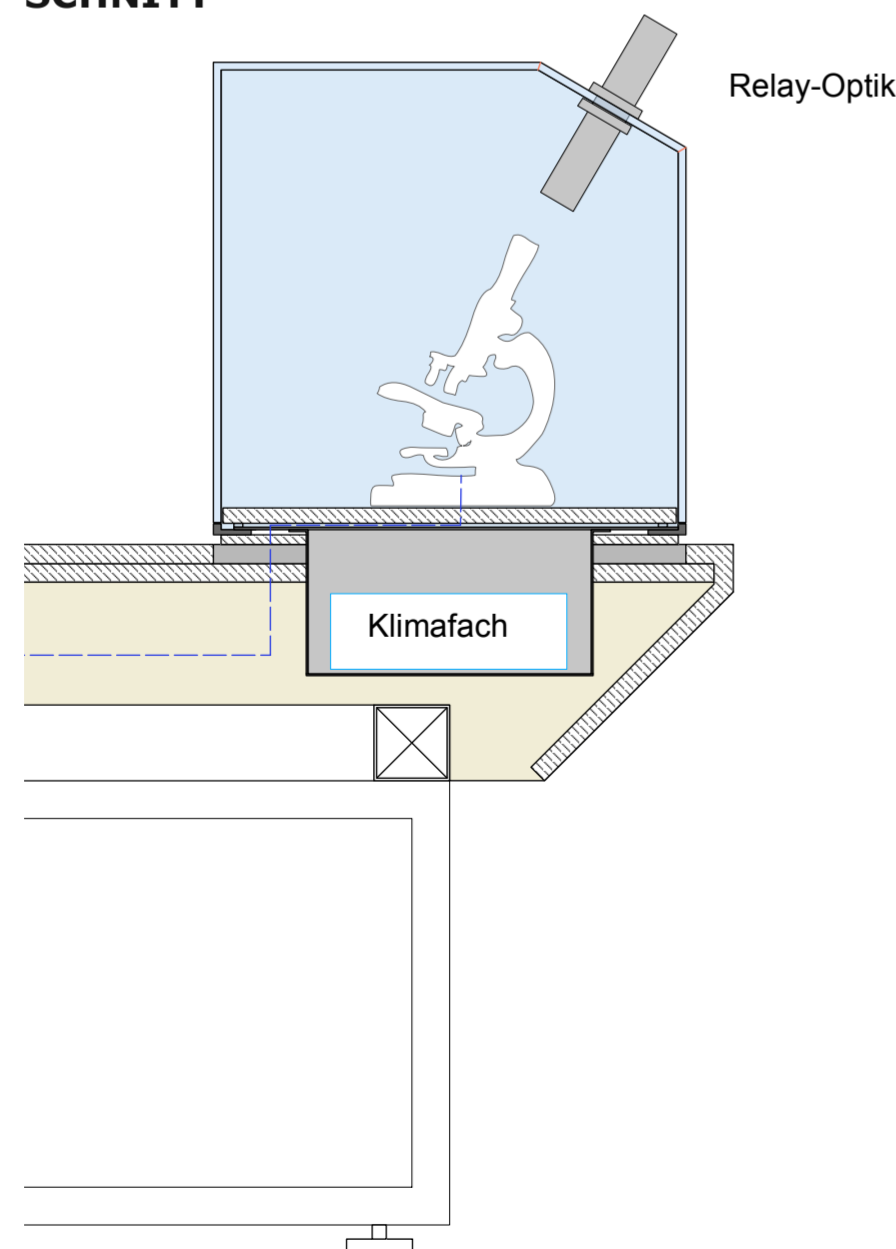
SCHNITT



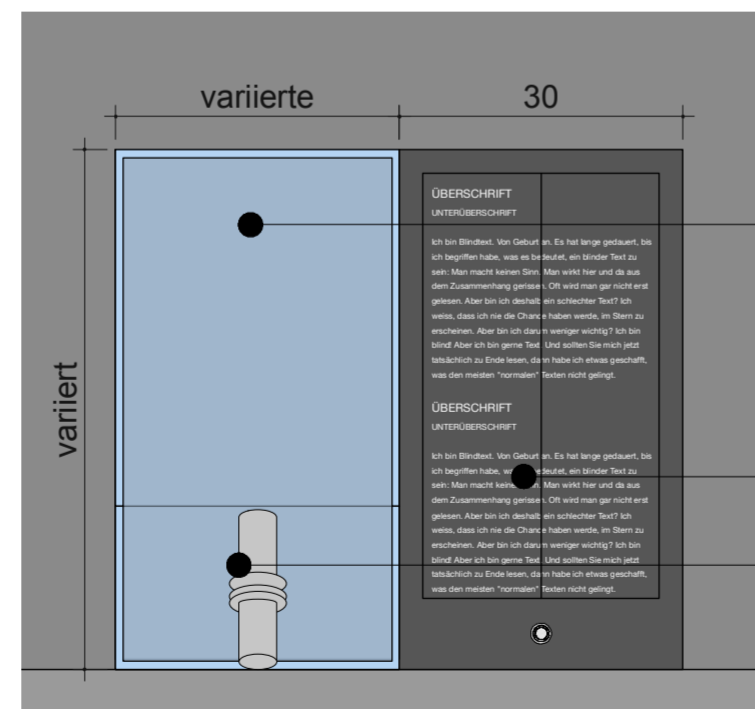
BEISPIEL (ähnlich)



SCHNITT



AUFSICHT



Glashaube 8mm VSG auf Gehrung verklebt und als abhebbare Glashaube konstruiert
Darunter Klimafach für Klimakassette
Angaben zur Farbigkeit und zum Glas siehe LV

Vitrine auf Tischhöhe, Klimafach in Tischkorpus eingelassen

Fläche für Betextung oberflächenbündig in Tischplatte revisionierbar eingelassen

Relay-Optik wird für den Einbau zugeliefert
Die Bohröffnung wird im Zuge der Werkstattplanung festgelegt

Mustervitrine im Museum zur Ansicht vorhanden!

VORABZUG

Index	Datum	Änderung
01	-	-
02	-	-
03	-	-
04	-	-
05	-	-
06	-	-

Sämtliche Maße sind von der ausführenden Firma vor Ort zu prüfen! Alle Dimensionierungen sind nach statischen Erfordernissen auszuführen!

Bauvorhaben
D:O:M:

Bauherr
Deutsches Optisches Museum

Gestaltung Ausstellung

Planungsphase
05 Ausführungsplanung

Planinhalt
Tischvitrine mit Relay-Optik

Plannummer
DOM_P5_SZ_RD_R_01

Maßstab 1:10 **Blattformat** DIN A2

Mitarbeiter - **Maßeinheit** mm

Datum Erstellung 29.10.2025

Datum Aktuell 26.06.2026