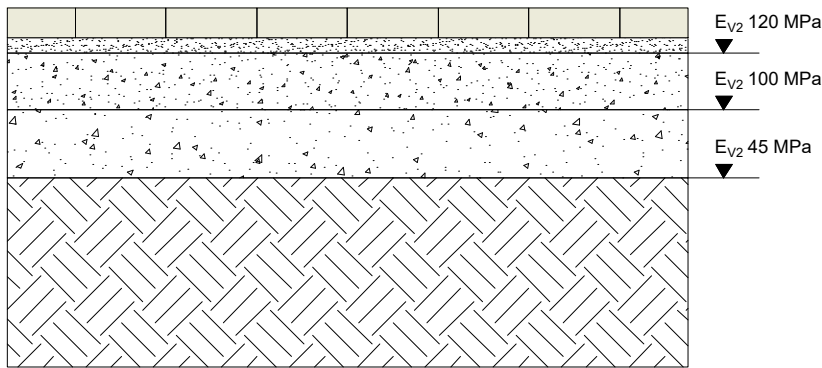


Regelaufbauten M. 1:20

- 1.1
- Betonpflaster begehbar -Schulhof-**

RStO 12,Tafel 3, Zeile 1, Bk 0,3

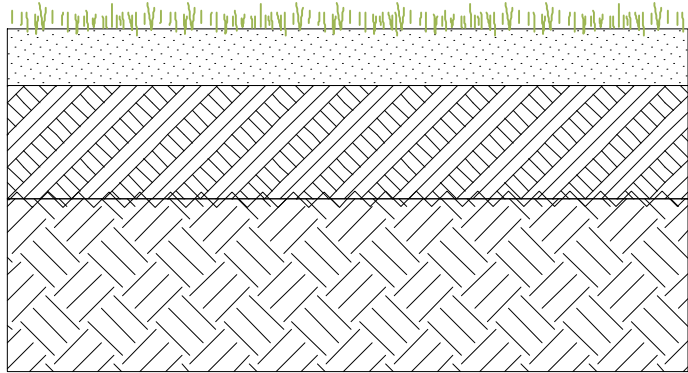
  - 8 cm Betonpflaster 20/10
  - 4 cm Bettung Splitt 0/4
  - 15 cm Schottertragschicht 0/32, U= >13
  - 18 cm Frostschuttschicht 0/45, UF 3
  - 45 cm Gesamtaufbau



- 2.1
- Rasen- und Wiesenflächen**

Ansaat Gebrauchs-/Spielrasen (RSM2.3/FLL) bzw. 'Blumenwiese' aus gebietseigener, gesicherter Herkunft

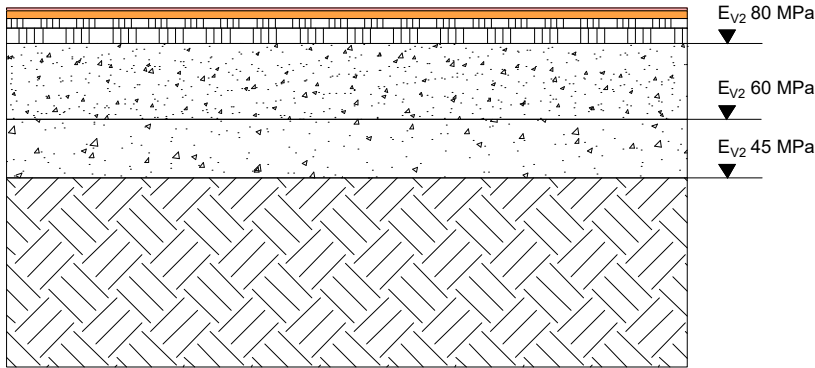
  - 15 cm Oberboden BG 4
  - 30 cm Baugrund auflockern und ggf. mit Sand 100kg/m² verbessern
  - 45 cm Gesamtaufbau



- 1.2
- Fugenloser Kunststoffbelag -Sportfelder-**

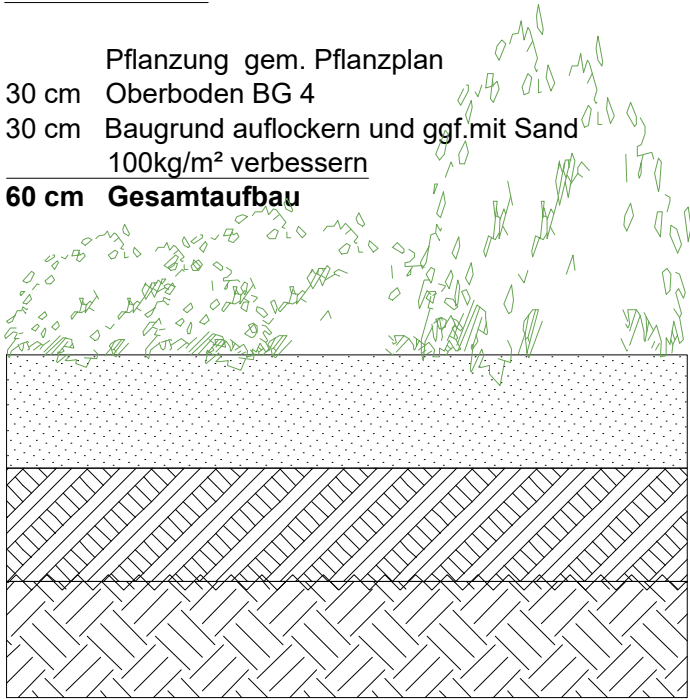
Typ B DIN 18035 T 6

  - 1 cm Deckschicht
  - 2 cm Basisschicht
  - 2,5 cm bituminös gebundene Tragschicht, offenporig, PA 5 D
  - 4 cm bituminös gebundene Tragschicht, offenporig, PA 11 T
  - 20 cm ungebundene Schottertragschicht 2/32
  - 15,5 cm Frostschuttschicht 0/32 - 0/45
  - 45 cm Gesamtaufbau



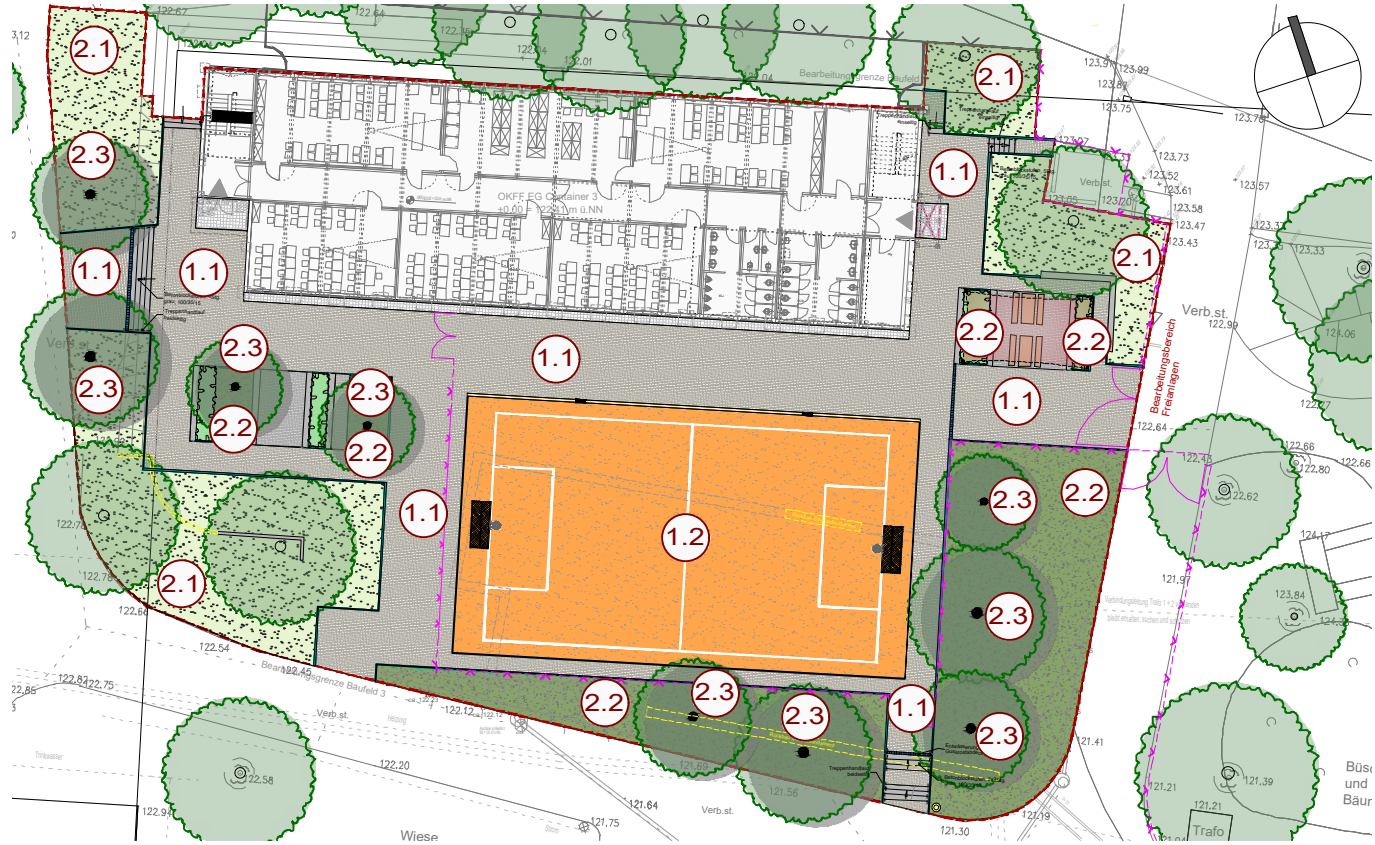
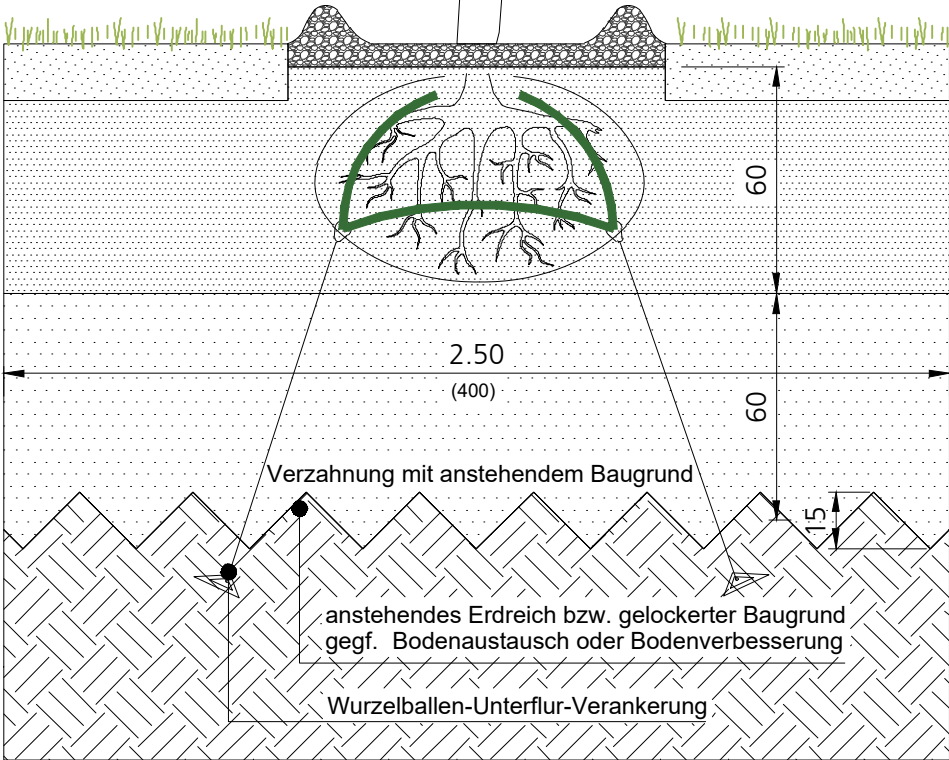
- 2.2
- Pflanzflächen**

  - Pflanzung gem. Pflanzplan
  - 30 cm Oberboden BG 4
  - 30 cm Baugrund auflockern und ggf.mit Sand 100kg/m² verbessern
  - 60 cm Gesamtaufbau



- 2.3
- Unterflur-Baumstandort**

  - 6 cm Rindenmulch 0/20, Ausbildung Gießrand
  - 60 cm FFL-Baumsubstrat, angereichert mit Vorratsdünger (6-9 Monate Wirkungsdauer)
  - 60 cm FFL-Baumsubstrat
  - Gesamtvolumen Baumsubstrat 12cbm
  - 126 cm Gesamtaufbau



Änderungen/Ergänzungen		Name	Datum
		Index	
Bauherr		Kreisausschuss des Main-Taunus-Kreises	
		Am Kreishaus 1-5	
		65719 Hofheim am Taunus	
Projekt		Main-Taunus-Schule	
		Rudolf-Mohr-Straße 4	
		65719 Hofheim am Taunus	
Bezeichnung		Projekt Nr.	25-01
		Plan Nr.	Index
		5.10	-
		Maßstab	1:20
		Planungsphase	Ausführung
		Bearbeitet	Datum
		DMü/SSc	20.04.2026
		Gezeichnet	Datum
		HKr	20.04.2026
Freigabe Bauherr		Freigabe Architekt	
		Planformat	
		DIN A2	
		Dateiname	
		2501510.dwg	