

# Feuerwehrplan

- |                       |   |
|-----------------------|---|
| 1. Ort                | 65779 Kelkheim                          |
| 2. Straße             | Danziger Straße                         |
| 3. Hausnummer         | 1                                       |
| 4. Objektbezeichnung  | Grundschule<br>In den Sindlinger Wiesen |
| 5. Datenträger Nr.    | 1 von 1                                 |
| 6. Stand              | 01/2023                                 |
| 7. Genehmigungsnummer | xxx                                     |

**Allgemeine Gebäudedaten**

Brandmeldeanlagennr.: xxx  
Objektbezeichnung: Grundschule, In den Sindlinger Wiesen  
Straße, Hausnr.: Danziger Str. 1  
Postleitzahl, Ort: 65779 Kelkheim  
Tel: 06195-990080 Fax: 06195-9900866  
Mail: sekretariat@sindlingerwiesen.de

**Nutzung**

Grundschule mit Ganztagsbetreuung

**Ansprechpartner im Einsatzfall**

Name	Funktion	Tel. dienstlich	Tel. mobil
Frau Stork	Schulleitung	06195-990080	
Frau Abt	Stelv. Schulleitung	06195-990080	
Herr Bröggelhof	Haustechnik	06195-9900863	0173-6734871
Herr Neugebauer	Bauunterhaltung MTK	06192-201699	xxx

**Inhaltsverzeichnis**

Allgemeine Objektinformationen	Seite	1
zusätzliche textliche Erläuterungen	Seite	1 bis 2
Feuerwehrpläne	Blatt	Blatt 01 bis 12

**Planstand**

Datum der Erstellung	01/2023	Ersteller:	CAD Service Soff GmbH
Revisionsstand	—		Weserstraße 6
nächste Revision	01/2025		65556 Limburg an der Lahn
			Tel:06431-5977730
			<a href="http://www.css-limburg.com">www.css-limburg.com</a> / <a href="mailto:j.m@css-limburg.com">j.m@css-limburg.com</a>

**Verteiler**

Objekt BMZ	1x Papier im Schnellhefter
Feuerwehr	1x wasserfest 1x CD-Rom
Amt 38 und Amt 63	je 1x CD-Rom

**Genehmigt**

Brandschutztechnisch geprüft und zugestimmt  
Amt für Brandschutz und Rettungswesen  
Sachgebiet Brandschutz  
Hofheim, der  
Genehmigungsnummer: XXX

**Personalbestand, Schüler**

wir gerade abgefragt und nachgereicht

**Öffnungszeiten**

Schule Mo - Fr 7:30 - 14:05    Betreuung Mo - Fr 7:00 - 17:00

**Feuerwehr- Schlüsseldepot**

Schulhof, Gebäude E (grün), links vom Eingang in einer Mauernische

**Hinweise zur Energieversorgung****Heizung**

Gas- Zentralheizung für alle Bauteile  
im Technikgebäude hinter Bauteil B

**Gas**

Gas- Absperrschieber im Technikgebäude

**Elektro**

Elektro- Einspeisung im Hausanschlußraum (NSHV), Bauteil B (blau)

**Wasser**

Wasser- Absperrschieber im Bauteil B (blau)

**Sonstige Technische Anlagen mit Gefährdungspotenzial**

Keine

**Druckgasbehälter**

Kleinmengen, Unkrautvernichtung, grillen

**Sonstige Gefahrstoffe**

Kleinmengen, Rasenmäherbenzin, Farbe, Verdünnung, Öle,  
Werkstatt Haustechnik Bauteil B  
und Kleinmengen, Rasenmäherbenzin in der Garage im Aussengelände

**Rauch- und Wärmeabzüge**

in den Treppenträumen T2 - T5 auf allen Etagen  
Verwaltung Bauteil A (orange), öffnbare Fenster

**Ortsfeste Löscheinrichtungen**

nicht vorhanden

**Ortsfeste Meldeeinrichtungen**

Brandmeldeanlage für alle Gebäudeteile  
Bedienfeld und Laufkarten im Bauteil E (grün), Zugang über Schulhof

**EDV- Anlagen**

Kleinanlage

**Gebäudebeschreibung**

**Hauptgebäude**, Bauteil A - E, Fertigteilbauweise, Informationen werden zur Zeit abgefragt

**Sporthalle**, Bauteil C

Anzahl der Geschosse E, +1 (Tribüne

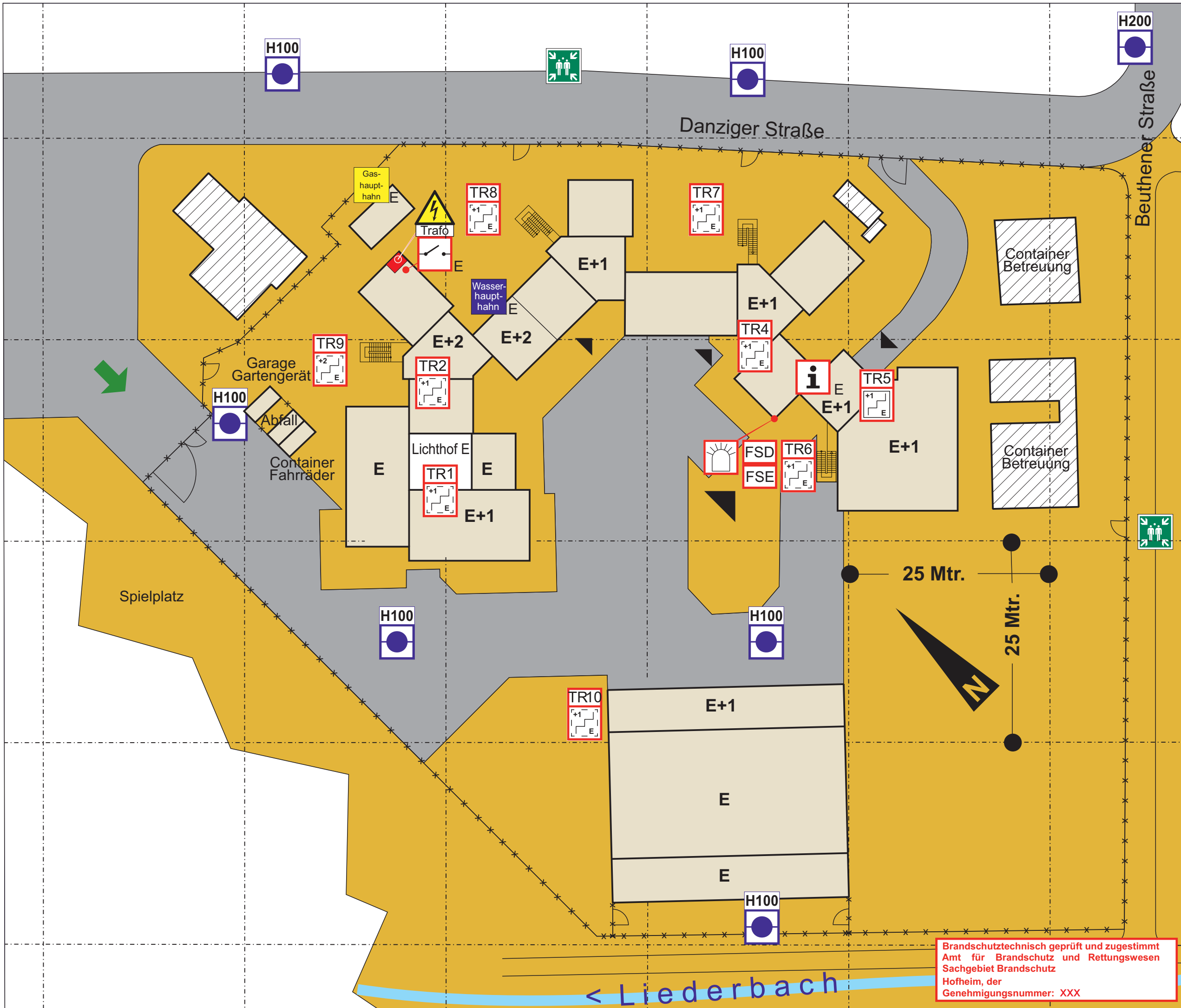
Gebäudeausdehnung ca. 34 x 30 x 8 Mtr

Tragende Bauteile Stahlbeton, Mauerwerk

Trennwände Mauerwerk

Geschosstreppe Stahlbeton

Dachkonstruktion Stahlbinder mit Trapezblech, Dämmung und Abklebung



- LEGENDE:**
- E+1** betreffendes Gebäude mit Angabe der Geschosse
  - Hauptzufahrten
  - Hauptzugang Feuerwehr
  - Nebenzugänge Feuerwehr
  - befahrbare Fläche
  - nicht befahrbare Fläche
  - Gefahrenfläche
  - Gefahr durch Stromschlag
  - Trafo**
  - Blitzleuchte
  - FSD Feuerwehrschlüsseldepot
  - FSE Freischaltelement
  - Information für die Feuerwehr
  - Hauptschalter Elektro (NSHV)
  - Gas-Hauptschieber
  - Wasser-Hauptschieber
  - Treppenhaus - Nr. ungeschützter Treppenraum
  - Treppenhaus - Nr. geschützter Treppenraum
  - Unterflurhydrant
  - Zaunanlage
  - Sammelstelle

**FEUERWEHRPLAN**

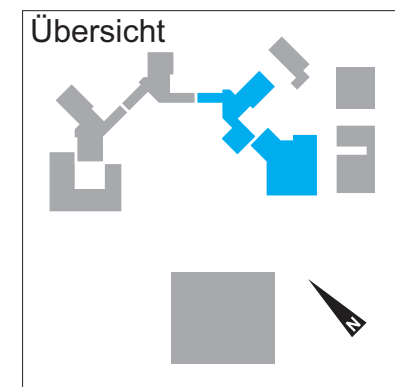
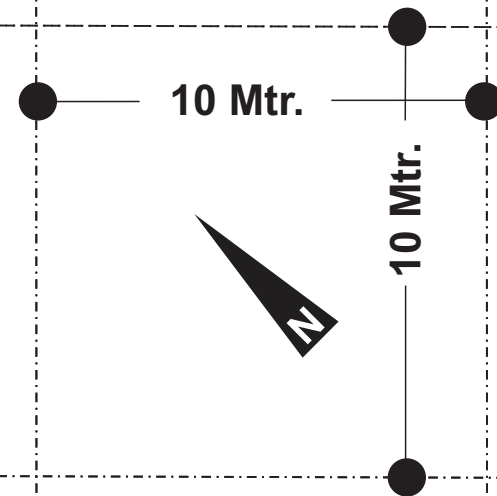
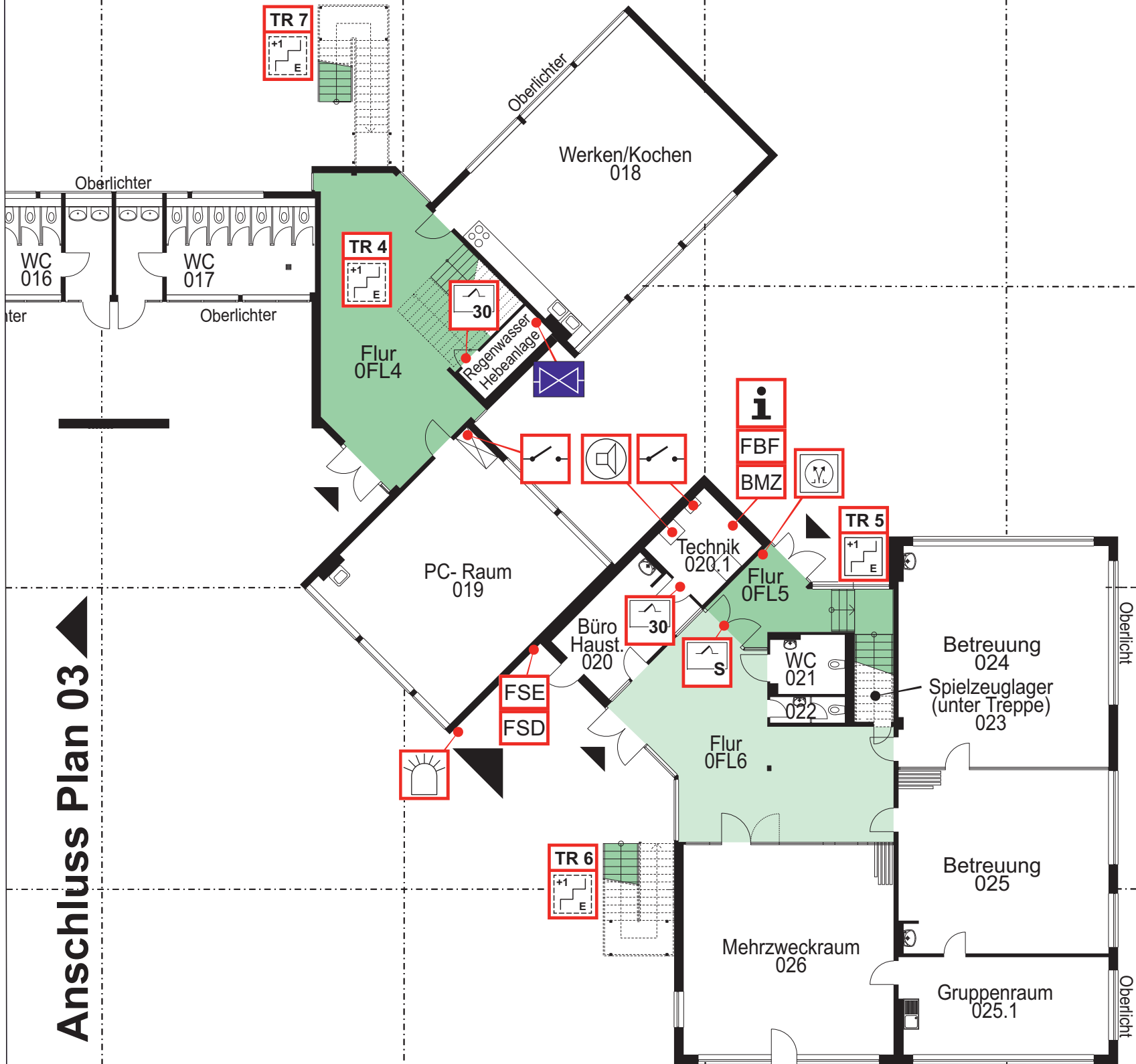
Grundschule  
In den Sindlinger Wiesen  
Danziger Straße 1  
65779 Kelkheim

**Übersichtsplan**

Blatt 01 von 08      Stand 01/2023

Brandschutztechnisch geprüft und zugestimmt  
Amt für Brandschutz und Rettungswesen  
Sachgebiet Brandschutz  
Hofheim, der  
Genehmigungsnummer: XXX

< Liederbach



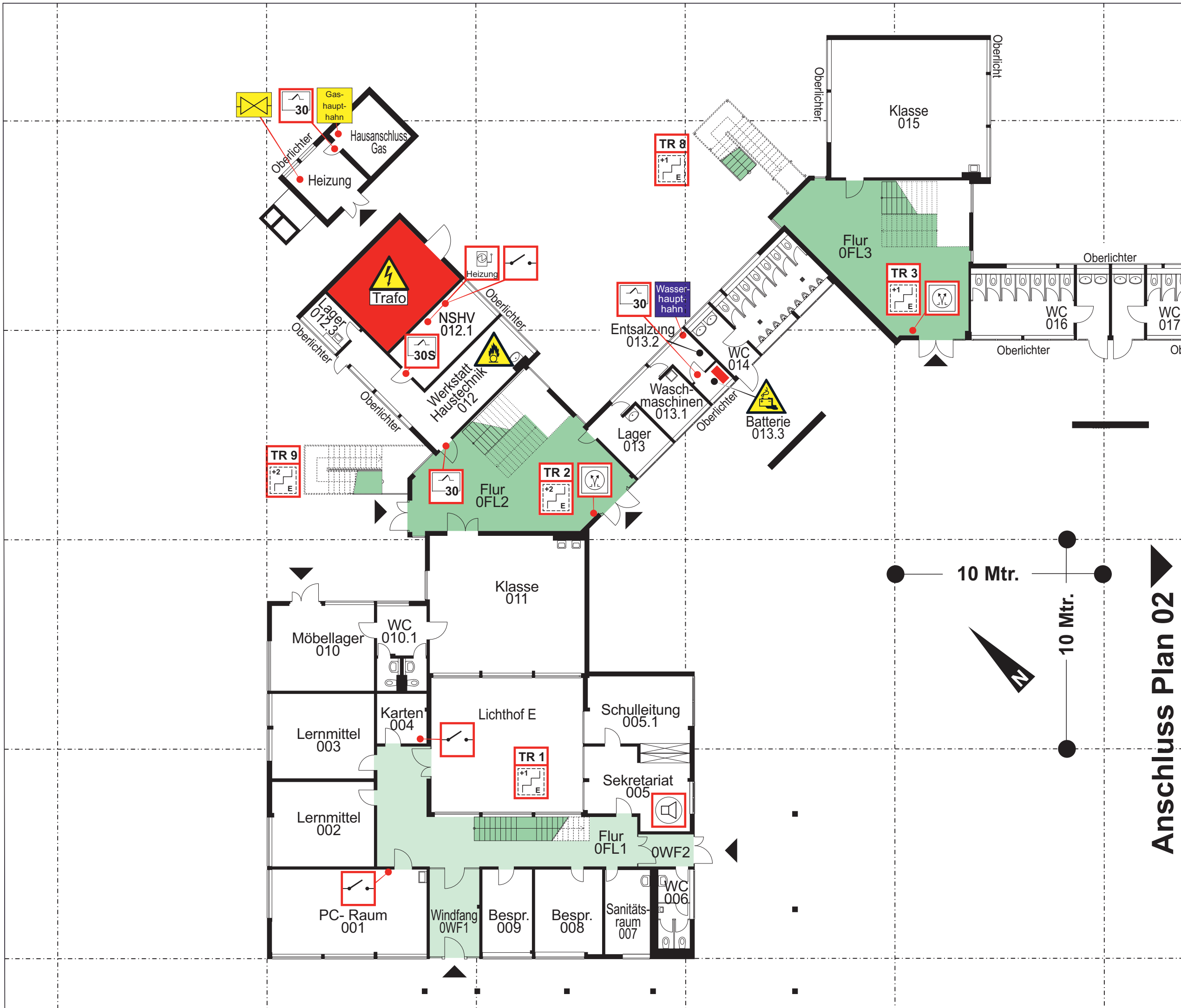
## LEGENDE:

- Hauptzugang Feuerwehr
- Nebenzugänge Feuerwehr
- horizontale Rettungswege
- vertikal Rettungswege
- Blitzleuchte
- FSD Feuerwehrschlüsseldepot
- FSE Freischaltelement
- BMZ Brandmeldezentrale
- FBF Feuerwehr Bedienfeld
- Information für die Feuerwehr
- Brandschutztür RS
- Brandschutztür T30
- TR2 Treppenhaus - Nr. ungeschützter Treppenraum
- TR2 Treppenhaus - Nr. geschützter Treppenraum
- Hauptschalter Elektro (NSHV)
- Not- Aus Heizung
- RWA Bedienstelle
- Absperrschieber Wasser
- ELA Einsprechstelle

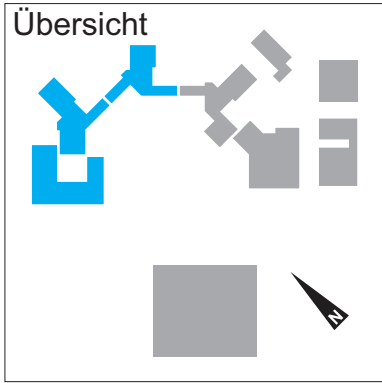
Brandschutztechnisch geprüft und zugestimmt  
Amt für Brandschutz und Rettungswesen  
Sachgebiet Brandschutz  
Hofheim, der  
Genehmigungsnummer: XXX

## FEUERWEHRPLAN

Grundschule  
In den Sindlinger Wiesen  
Danziger Straße 1  
65779 Kelkheim



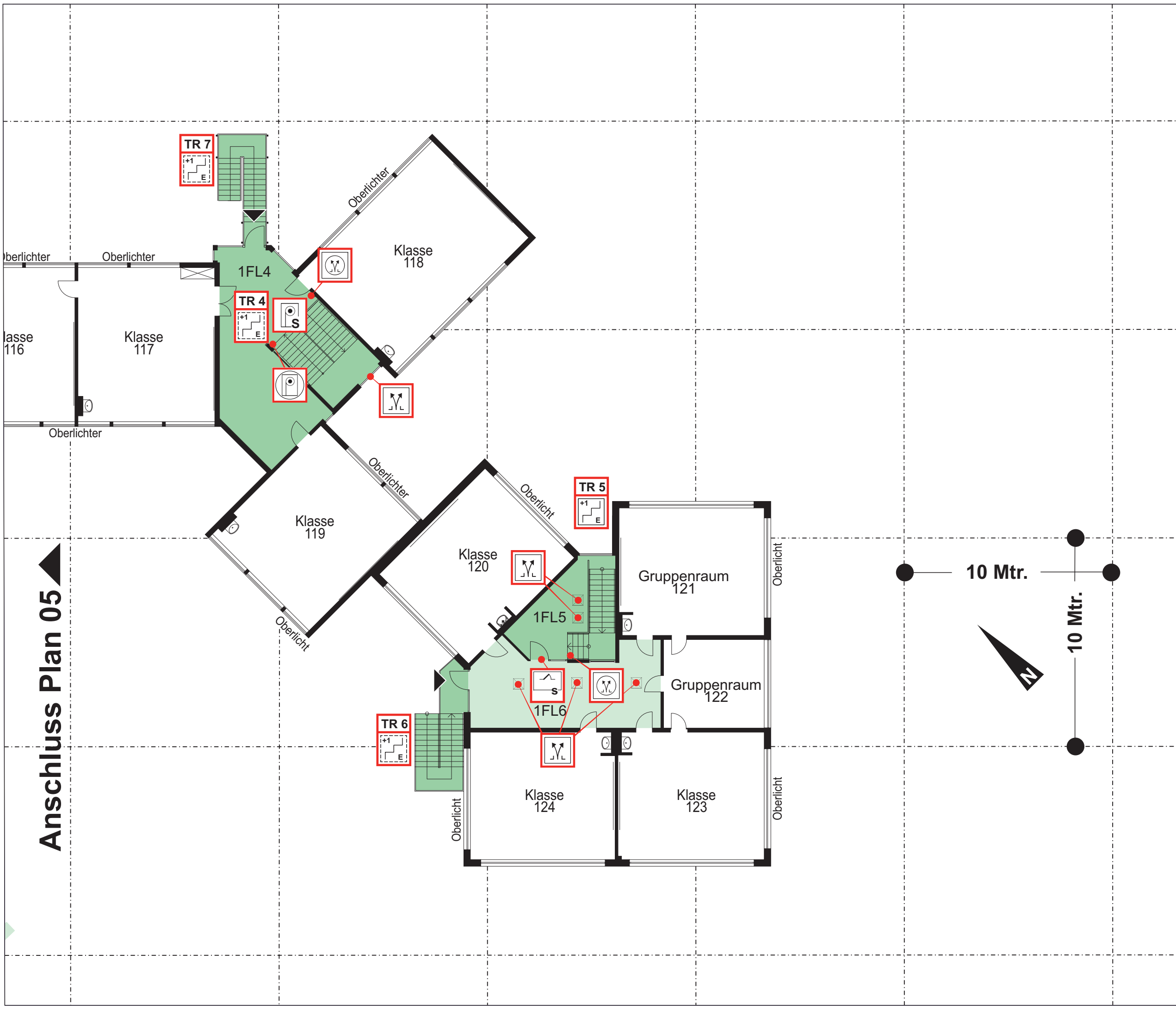
- LEGENDE:**
- Nebenzugänge Feuerwehr
  - horizontale Rettungswege
  - vertikal Rettungswege
  - Treppenhaus - Nr. ungeschützter Treppenraum
  - Brandschutztür T30
  - Hauptschalter Elektro (NSHV)
  - RWA Bedienstelle
  - Gefahr durch Stromschlag
  - Batterie
  - Gas-Hauptschieber
  - Absperrschieber Gas
  - Wasser-Hauptschieber



Brandschutztechnisch geprüft und zugestimmt  
Amt für Brandschutz und Rettungswesen  
Sachgebiet Brandschutz  
Hofheim, der  
Genehmigungsnummer: XXX

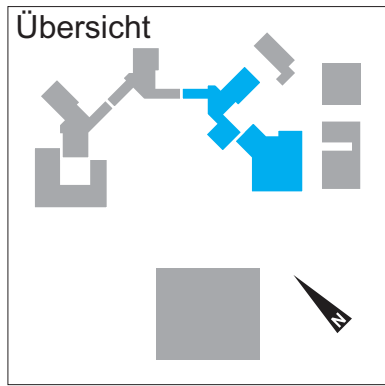
**FEUERWEHRPLAN**  
Grundschule  
In den Sindlinger Wiesen  
Danziger Straße 1  
65779 Kelkheim





LEGENDE:

- Nebenzugänge Feuerwehr
- horizontale Rettungswege
- vertikal Rettungswege
- TR2 Treppenhaus - Nr. ungeschützter Treppenraum
- Hauptschalter Elektro (NSHV)
- Brandschutztür RS
- Bedienstelle Rauchschutzrollladen
- Rauchschutzrollladen
- RWA Bedienstelle
- RWA Öffnung

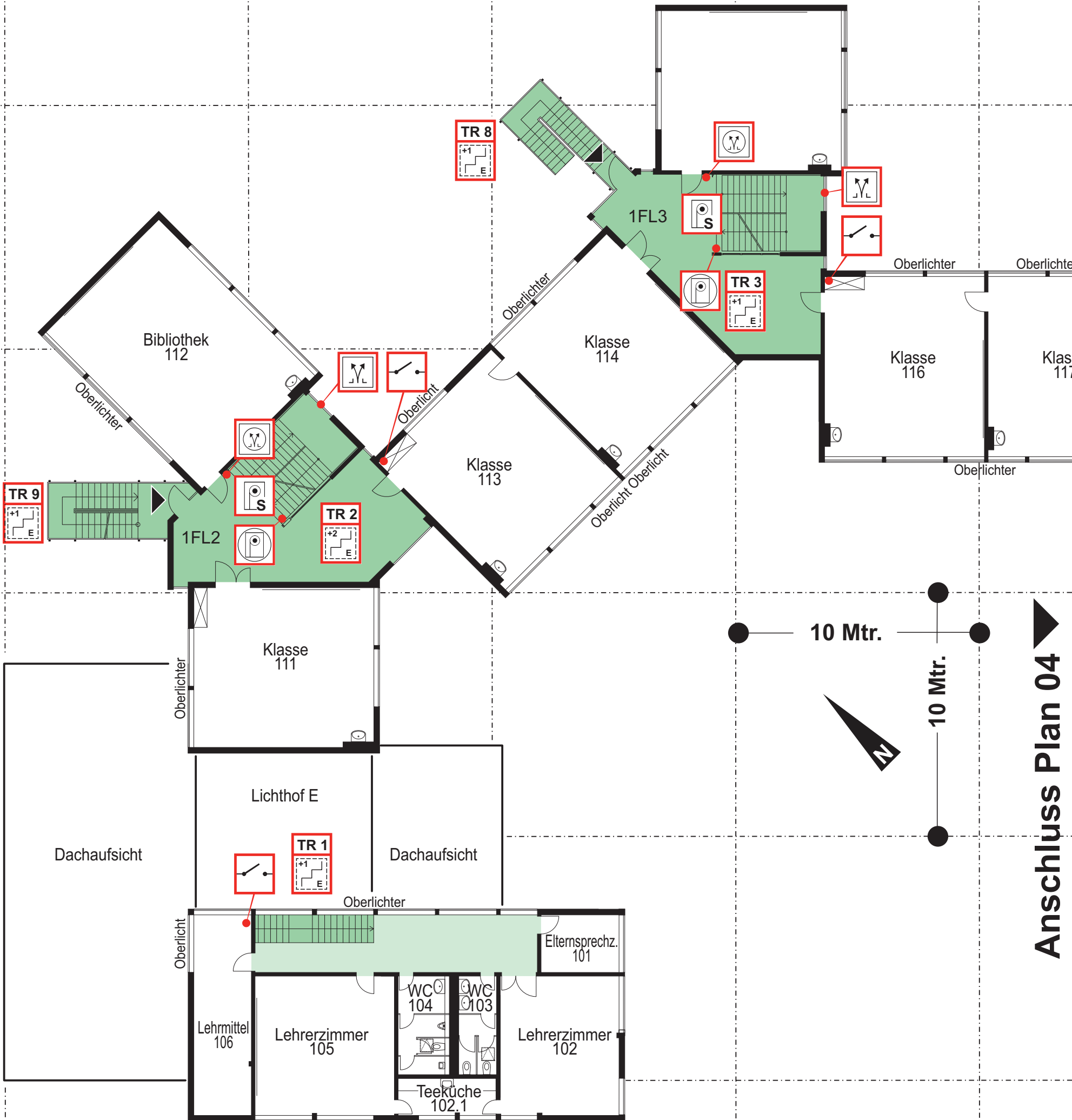


Brandschutztechnisch geprüft und zugestimmt  
Amt für Brandschutz und Rettungswesen  
Sachgebiet Brandschutz  
Hofheim, der  
Genehmigungsnummer: XXX

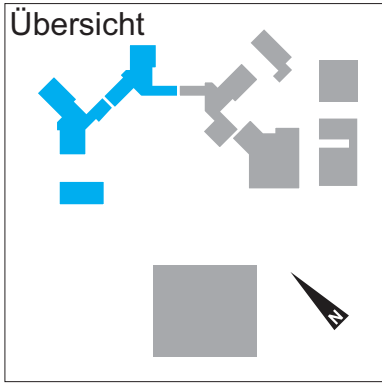
FEUERWEHRPLAN

Grundschule  
In den Sindlinger Wiesen  
Danziger Straße 1  
65779 Kelkheim












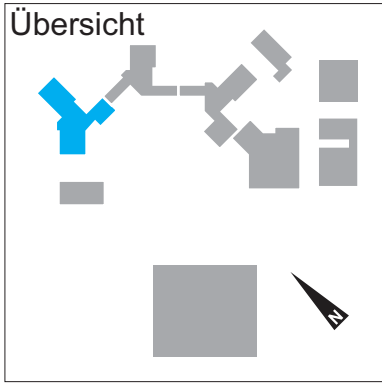
- LEGENDE:**
- ▶ Nebenzugänge Feuerwehr
  - horizontal Rettungswege
  - vertikal Rettungswege
  - TR2 Treppenhaus - Nr. ungeschützter Treppenraum
  - Hauptschalter Elektro (NSHV)
  - Bedienstelle Rauchschutzrollladen
  - Rauchschutzrollladen
  - RWA Bedienstelle
  - RWA Öffnung



Brandschutztechnisch geprüft und zugestimmt  
Amt für Brandschutz und Rettungswesen  
Sachgebiet Brandschutz  
Hofheim, der  
Genehmigungsnummer: XXX

**FEUERWEHRPLAN**  
Grundschule  
In den Sindlinger Wiesen  
Danziger Straße 1  
65779 Kelkheim

- LEGENDE:**
-  Nebenzugänge Feuerwehr
  -  vertikal Rettungswege
  -  **TR2** Treppenhaus - Nr.  
ungeschützter Treppenraum
  -  Bedienstelle  
Rauchschutzrollladen
  -  Rauchschutzrollladen
  -  RWA Bedienstelle
  -  RWA Öffnung

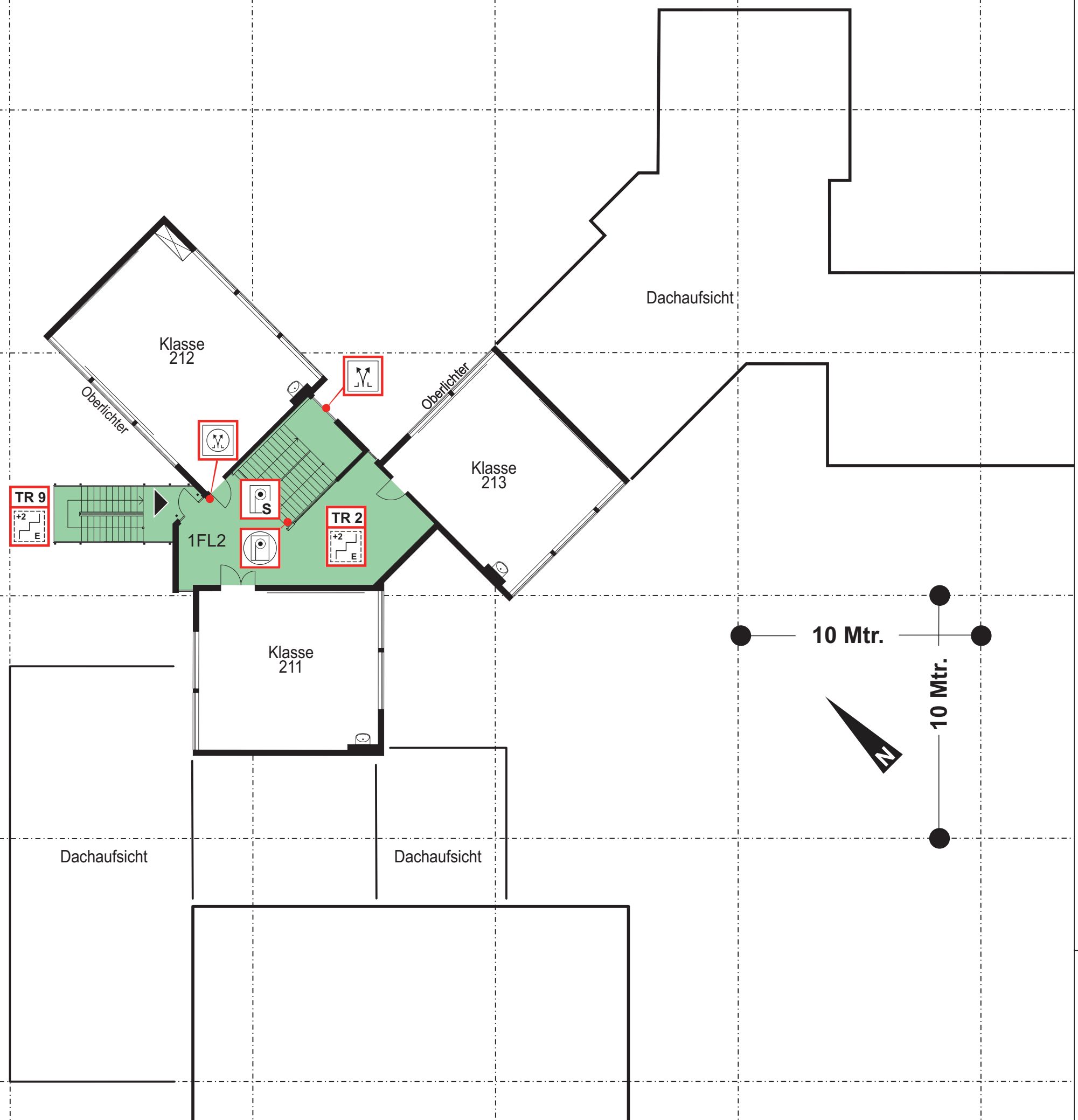


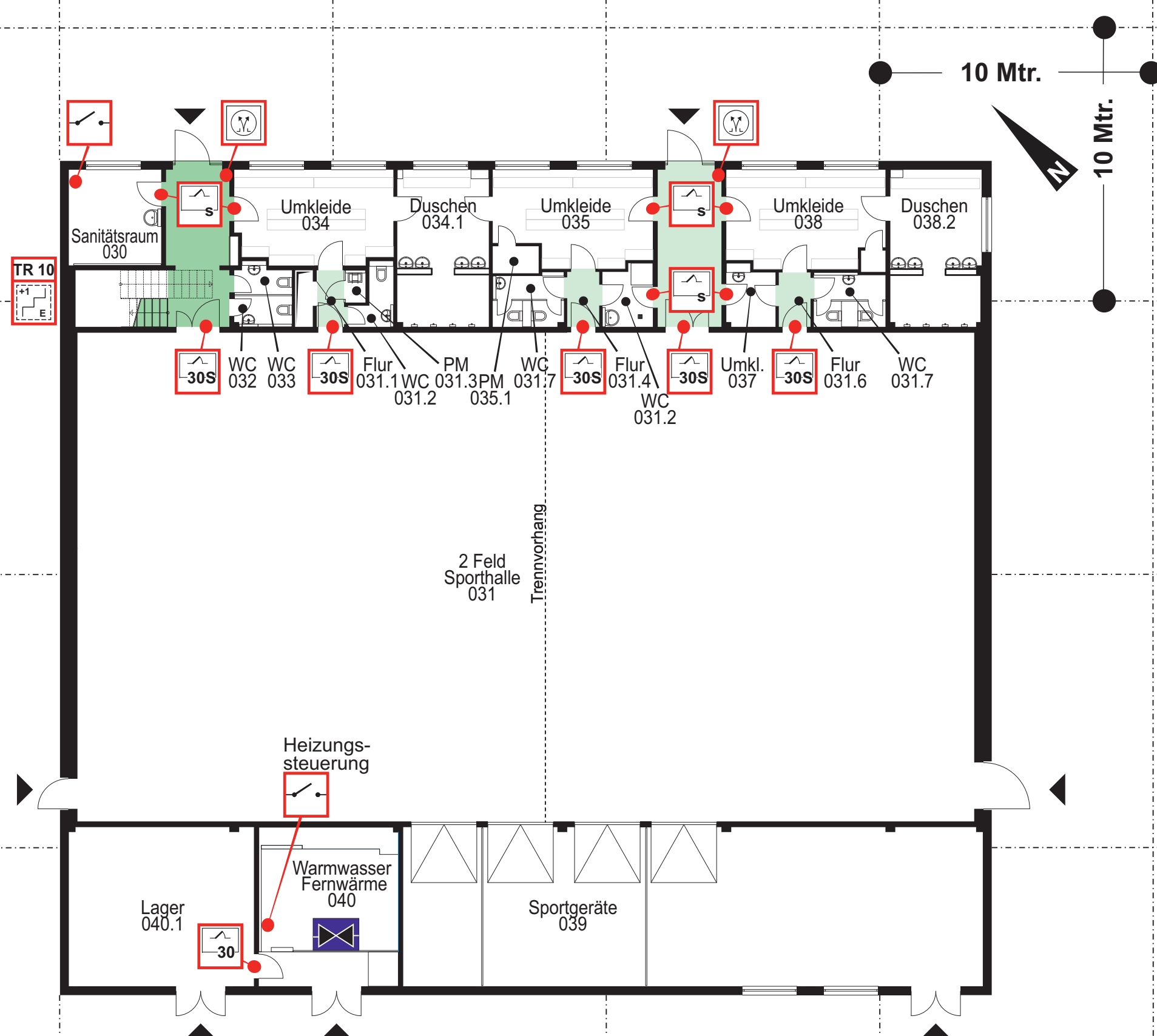
Brandschutztechnisch geprüft und zugestimmt  
Amt für Brandschutz und Rettungswesen  
Sachgebiet Brandschutz  
Hofheim, der  
Genehmigungsnummer: xxx

## FEUERWEHRPLAN

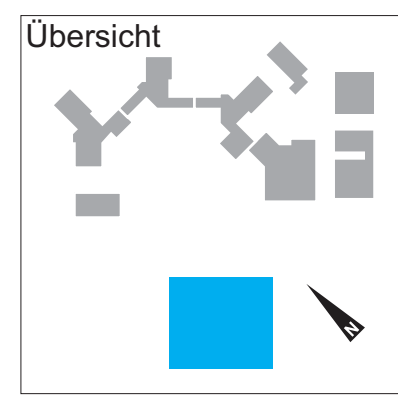
Grundschule  
In den Sindlinger Wiesen  
Danziger Straße 1  
65779 Kelkheim

Schule 2.Obergeschoss Nord-West





- LEGENDE:**
- ▶ Nebenzugänge Feuerwehr
  - horizontal Rettungswege
  - vertikal Rettungswege
  - TR2 Treppenhaus - Nr. ungeschützter Treppenraum
  - Hauptschalter Elektro
  - Brandschutztür T30
  - Brandschutztür T30/RS
  - RWA Bedienstelle
  - RWA Öffnung
  - Absperrschieber Wasser

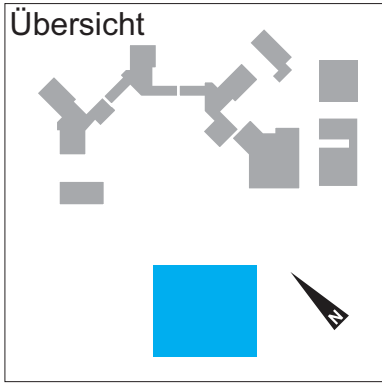
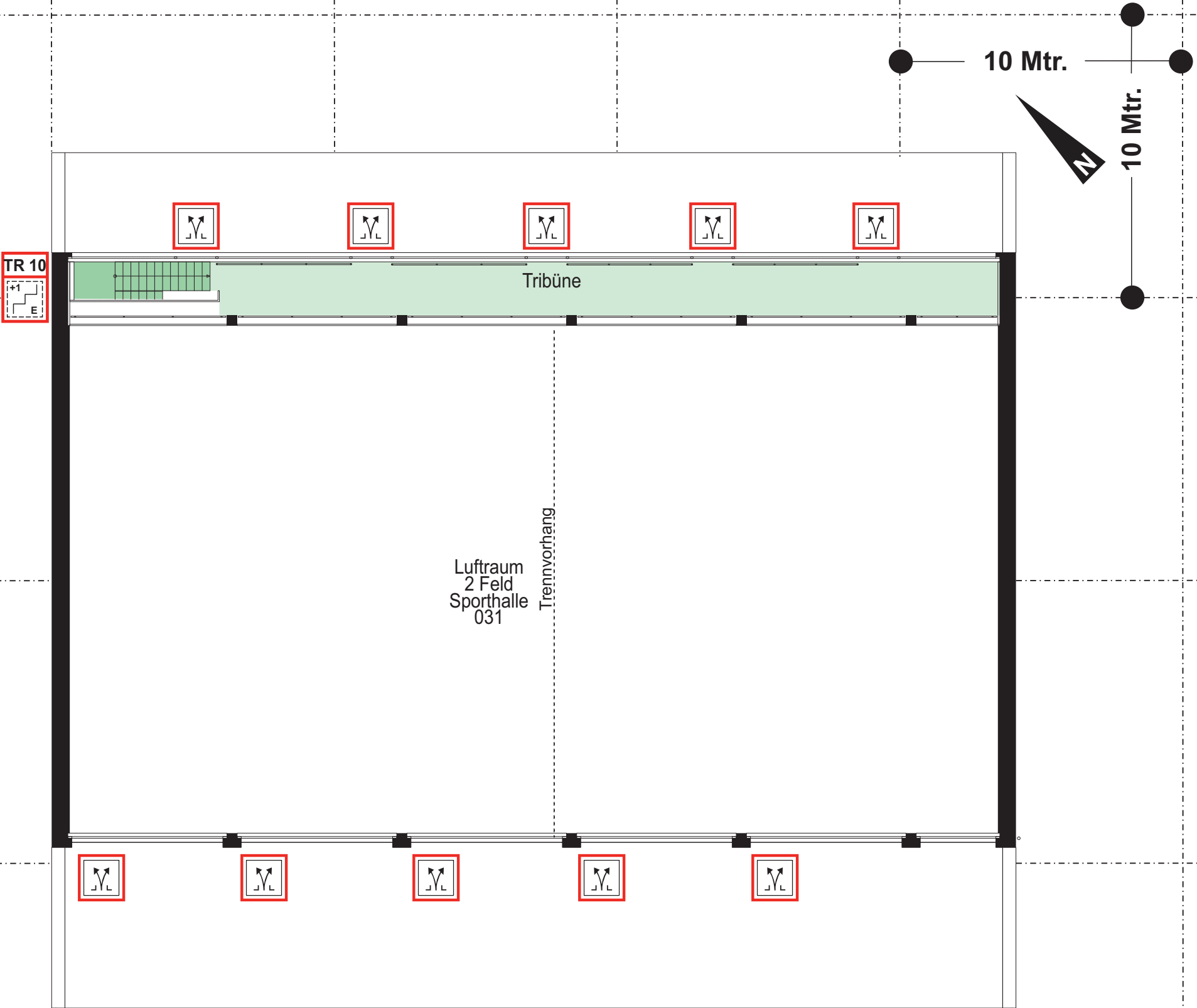


Brandschutztechnisch geprüft und zugestimmt  
Amt für Brandschutz und Rettungswesen  
Sachgebiet Brandschutz  
Hofheim, der  
Genehmigungsnummer: XXX

**FEUERWEHRPLAN**  
Grundschule  
In den Sindlinger Wiesen  
Danziger Straße 1  
65779 Kelkheim

Sporthalle EG

- LEGENDE:
- horizontale Rettungswege
  - vertikal Rettungswege
  - TR2 Treppenhaus - Nr. ungeschützter Treppenraum
  - RWA Öffnung



Brandschutztechnisch geprüft und zugestimmt  
Amt für Brandschutz und Rettungswesen  
Sachgebiet Brandschutz  
Hofheim, der  
Genehmigungsnummer: XXX

FEUERWEHRPLAN

Grundschule  
In den Sindlinger Wiesen  
Danziger Straße 1  
65779 Kelkheim

Sporthalle Tribüne