

FSA	Feststellkategorie	FSA-EM	elektromechanische Feststellkategorie	ADT	Automatischer Drehknauftrieb		
FT	Freilaufkürschreiber	FSA-MH	Feststellkategorie mit Magnetkühler	EMT	Elektromechanischer Drehknauftrieb	RS	Rauchschutttür

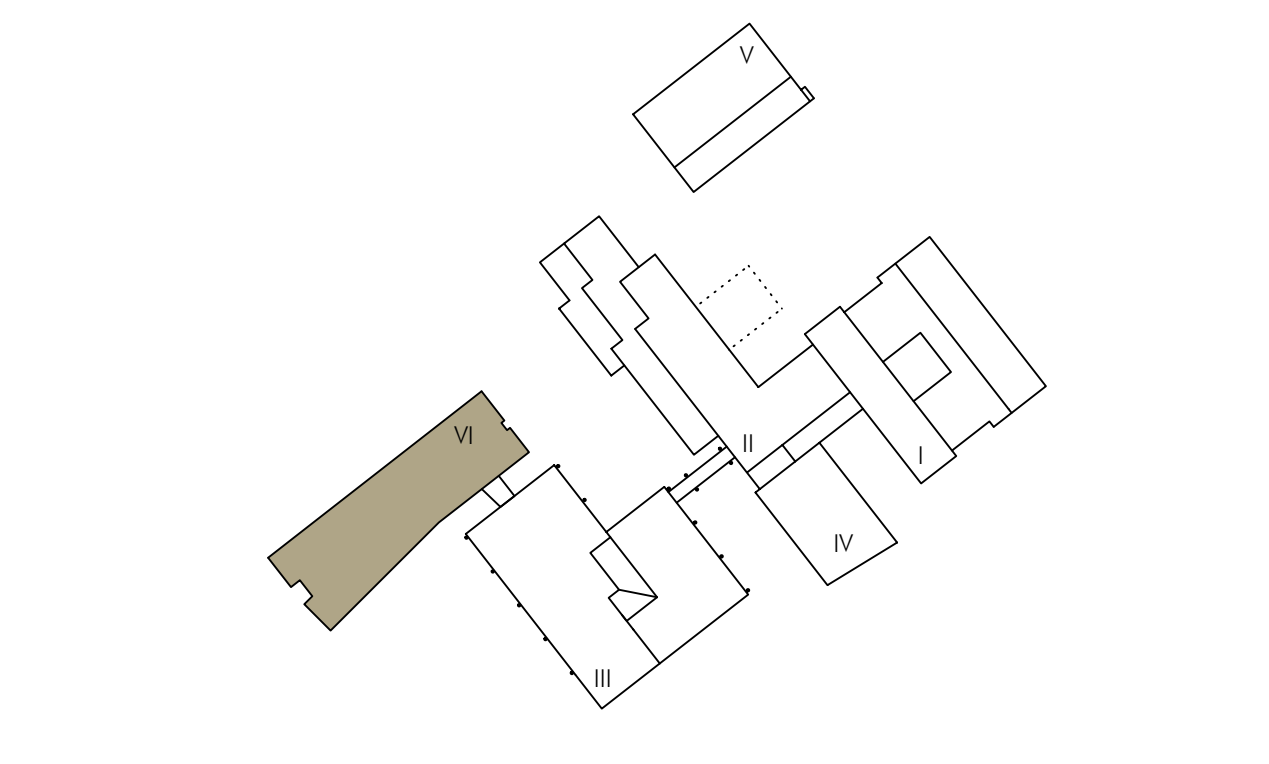
EP	Beispiel	SB	Schlüssel		
HWS	Handwerk	MS	Mechanische Systeme		

	Bodenbelag		Wandbelag		Durchbruch
	Dachbelag		Wandbelag		Wandbelag

	Stützen		Grundrissgrenze		Baum, zu erhalten
	Mauerwerk		OK FFB 0.00		Baum, zu beseitigen
	Brüstung		OK RD 0.00		Baum, zu pflügen
	Mauerwerk		OK RD 0.00		Baum, zu pflügen
	Feinwerk		OK RD 0.00		Baum, zu pflügen
	Altholz		OK RD 0.00		Baum, zu pflügen
	Verputz		OK RD 0.00		Baum, zu pflügen

LEGENDE	
+0.00 = 212.50 m ü. NN	
ALLE MAßE SIND AN ORT UND STELLE ZU PRÜFEN	

Index	Datum	Planungsphase	Bearb.
a	12.06.2024	Übersetzung 1=D / Änderung 10=Miten	
b	13.11.2024	Planüberprüfung	
c	18.11.2024	Planüberprüfung	
d	28.10.2025	Entwurf / Technische Zeichnung	
e	14.10.2025	Entwurf / Technische Zeichnung	
f	02.11.2025	Entwurf / Technische Zeichnung	
g	21.11.2025	Maßnahmen Konventionell, 1=D Planung	
h	28.11.2025	Entwurf / Technische Zeichnung	
i	12.12.2025	Planüberprüfung / Raumkonzeption	
j	24.04.2026	Planüberprüfung / Anpassung der Raumkonzeption	
k			
l			
m			
n			
o			
p			
q			
r			
s			
t			
u			
v			
w			
x			
y			
z			



NEUBAU HORTGEBÄUDE  
DER EICHENDORFFSCHULE VEITSHÖCHHEIM  
Flurstücknummer: 1340 - Günterslebener Straße 41 in 97209 Veitshöchheim

PROJEKT-NR.: 8.19		PROJEKT-NR.: 8.19	PROJEKT-NR.: 8.19	PROJEKT-NR.: 8.19	PROJEKT-NR.: 8.19
PROJEKT-NR.: 8.19		PROJEKT-NR.: 8.19	PROJEKT-NR.: 8.19	PROJEKT-NR.: 8.19	PROJEKT-NR.: 8.19
PROJEKT-NR.: 8.19		PROJEKT-NR.: 8.19	PROJEKT-NR.: 8.19	PROJEKT-NR.: 8.19	PROJEKT-NR.: 8.19
PROJEKT-NR.: 8.19		PROJEKT-NR.: 8.19	PROJEKT-NR.: 8.19	PROJEKT-NR.: 8.19	PROJEKT-NR.: 8.19
PROJEKT-NR.: 8.19		PROJEKT-NR.: 8.19	PROJEKT-NR.: 8.19	PROJEKT-NR.: 8.19	PROJEKT-NR.: 8.19