

Bereich für PV Belegung

FSA	Festbaukategorie	FSA-EM	Elektronische Festbaukategorie	ADT	Akustische Dreiecksstruktur
FT	Festbaukategorie	FSA-MR	Elektronische Dreiecksstruktur	EMT	Elektronische Dreiecksstruktur
				RS	Rauchschutze

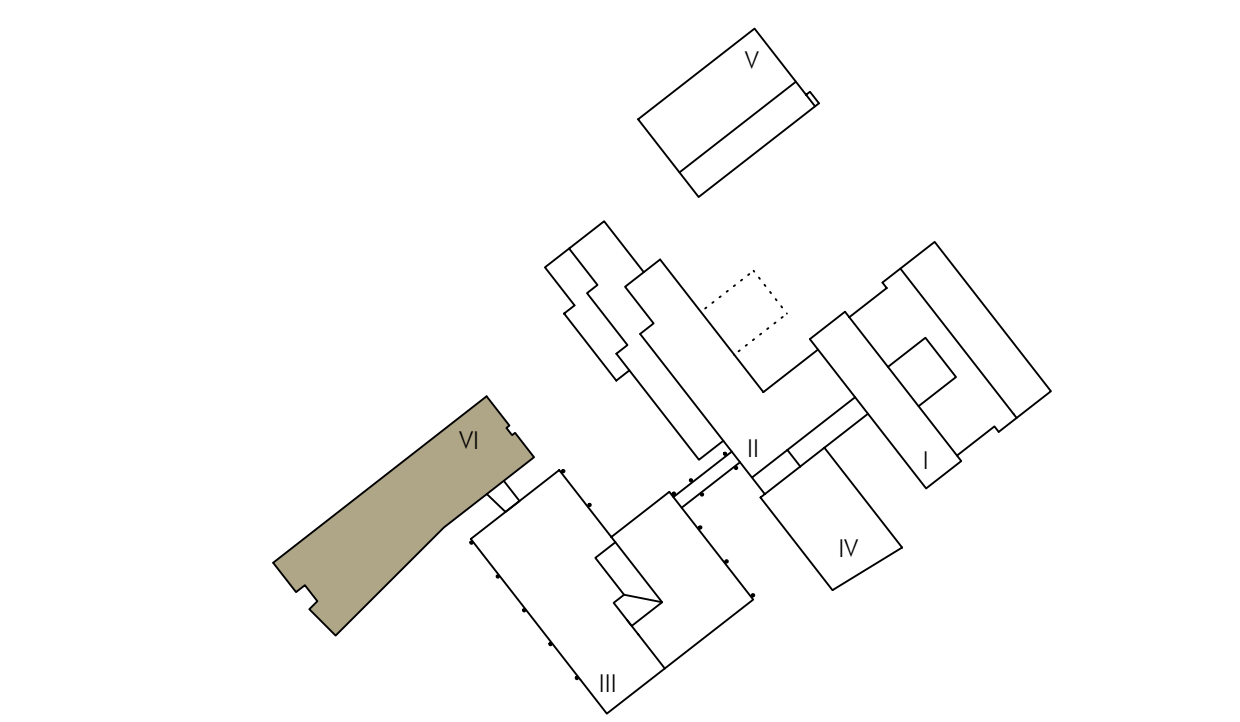
ESP	Baugruppe	SB	Schichten		
HVL Akustik	Hauptbaugruppe	35	Deckungsfläche - Fläche		

	Stufenkante	Wandkante	Dachkante
	Wandkante	Wandkante	Wandkante

	Stufenkante	Wandkante	Dachkante
	Wandkante	Wandkante	Wandkante

±0.00	±0.00	±0.00	±0.00	±0.00	±0.00
±0.00	±0.00	±0.00	±0.00	±0.00	±0.00

Index	Datum	Planungsphase	Bemerk.
0	12.06.2024	Übersichtungs-1D / Änderung 1D	
1	23.07.2024	Veränderung 1D / Änderung 1D	
2	18.12.2024	Umplanung 1D / Änderung 1D	
3	03.03.2025	Anpassung 1D / Änderung 1D	
4	21.03.2025	Anpassung 1D / Änderung 1D	
5	30.07.2025	Planungsphase	
6	04.08.2025	Ergänzung 1D / Änderung 1D	
7	24.09.2025	Veränderung 1D / Änderung 1D	
8	04.10.2025	Anpassung 1D / Änderung 1D	
9	09.10.2025	Anpassung 1D / Änderung 1D	
10	16.10.2025	Planungsphase	
11	12.12.2025	Planungsphase	
12	04.02.2026	Planungsphase	
13	05.02.2026	Planungsphase	
14			
15			
16			
17			
18			
19			
20			



NEUBAU HORTGEBÄUDE
DER EICHENDORFFSCHULE VEITSHÖCHHEIM
Flurstücknummer: 1340 - Günterslebener Straße 41 in 97209 Veitshöchheim

Planimeter	EDS_ARC_H6_GR_+1_DACHAUFSICHT	Index	n
Planimeter	GRUNDRISS EBENE +1		
Planimeter	BAUHER: GEMEINSCHAFT VEITSHÖCHHEIM VERFERTIGT DURCH: BGM HERR J. GÖTZ DRINN VON DER EICHENDORFFSCHULE 97209 VEITSHÖCHHEIM		
GEZ:	PROJEKT: H6_+1	8.19	FORMAT: 894 mm x 1450 mm
	MASSSTAB: 1:50		DATE: 07.02.2025

H/B = 594 / 1450 (0.86m)