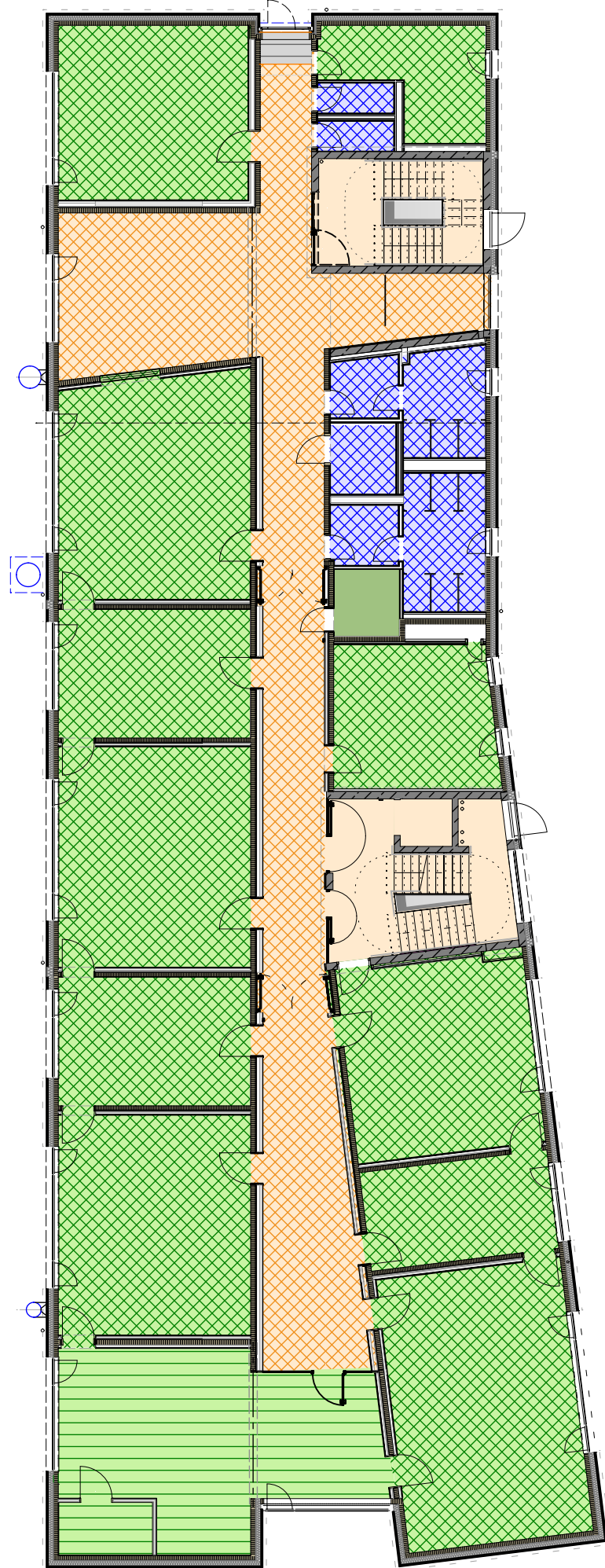
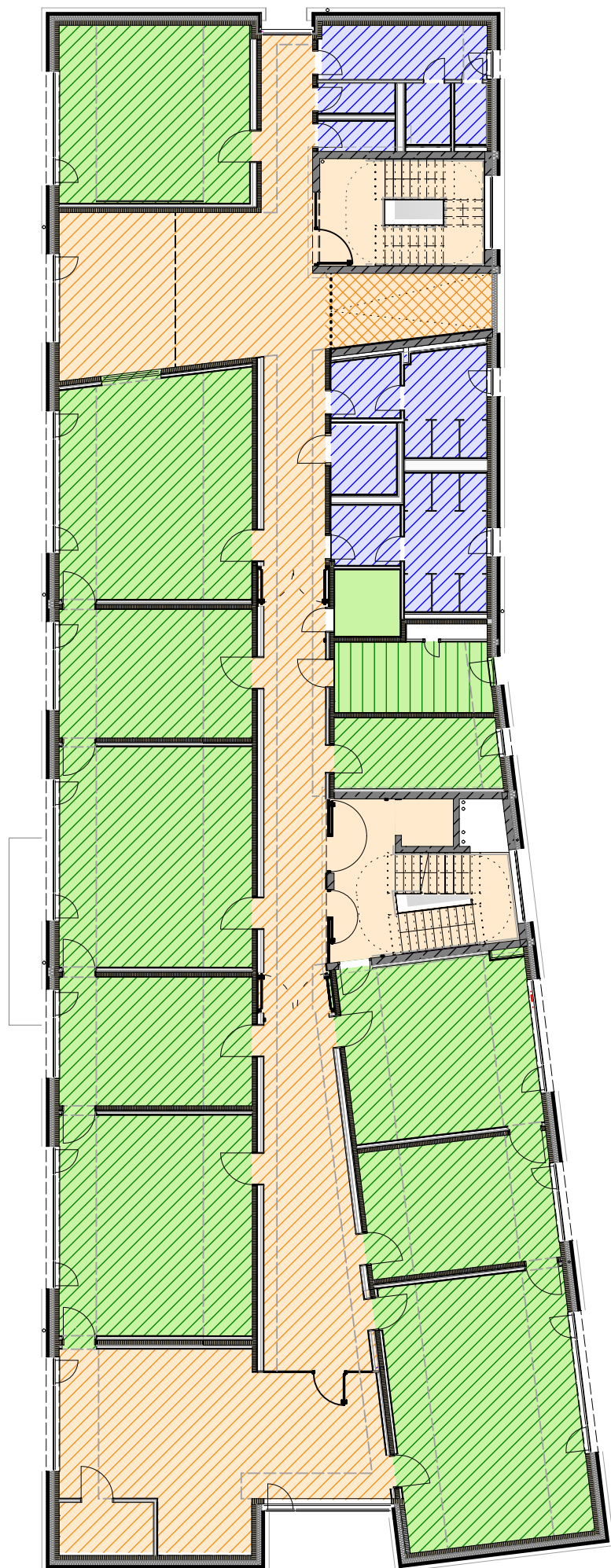


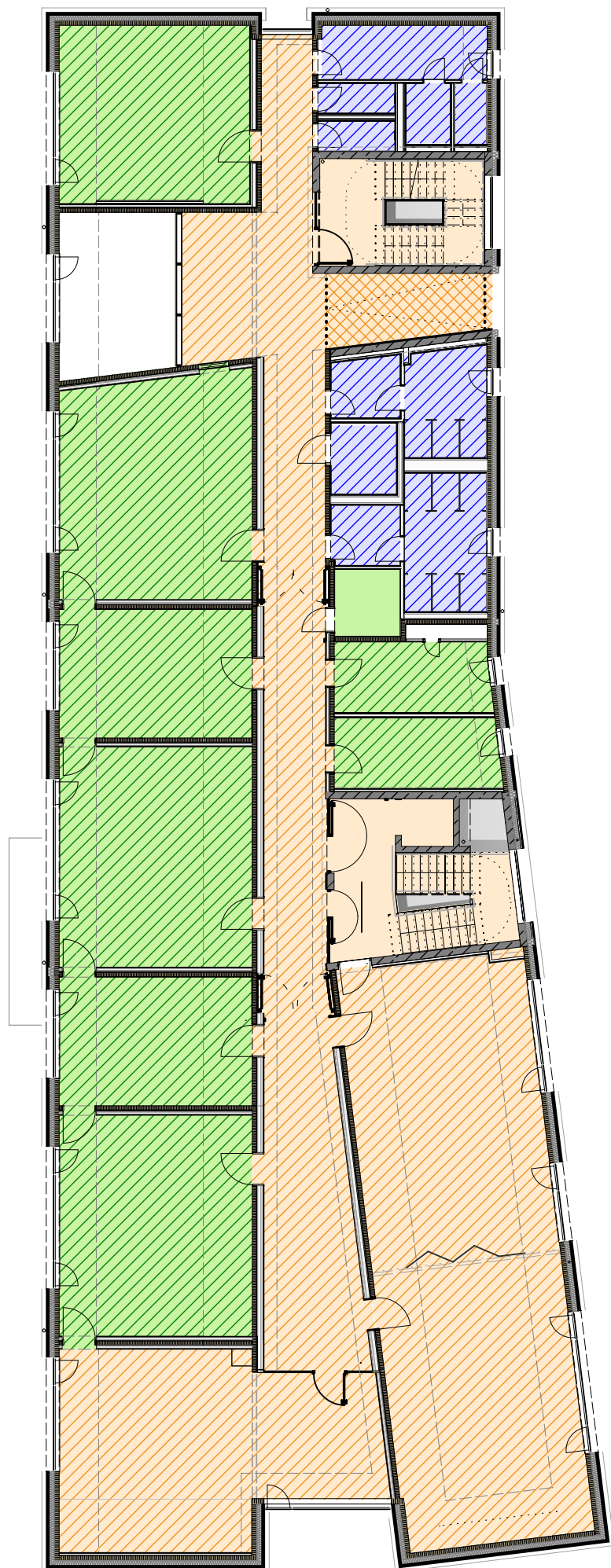
EBENE -3



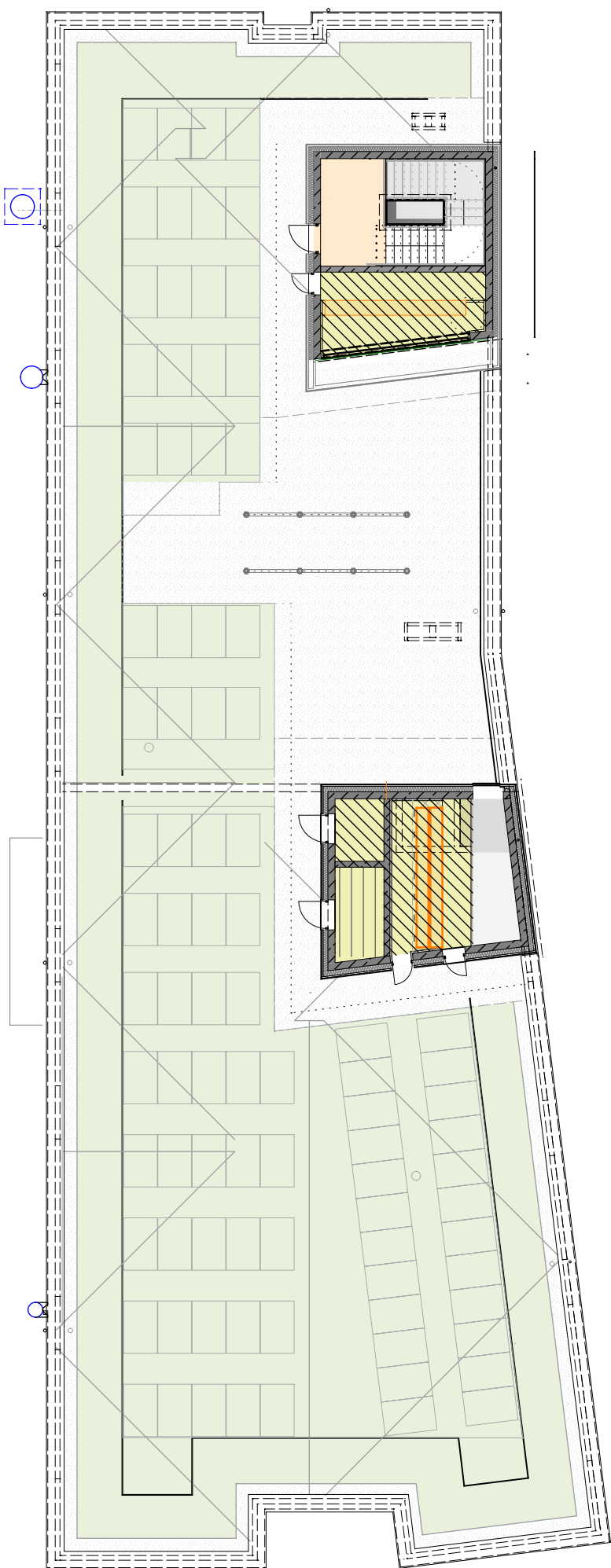
EBENE -2



EBENE -1



EBENE 0



EBENE +1

- BO 1.1
Geschliffener Estrich
auf Stahlbetondecke
unbeheizt

BO 1.2
Geschliffener Estrich
auf Stahlbetondecke
beheizt

BO 2.1
Linoleum
auf Stahlbetondecke
beheizt

BO 2.2
Linoleum
auf Massivholzdecke
beheizt

BO 2.3
Linoleum + Kork
Stahlbetondecke
beheizt

BO 2.4
Linoleum ableitfähig
auf Massivholzdecke
beheizt

BO 2.5
Linoleum
auf Massivholzdecke
unbeheizt

BO 2.6
Linoleum
Stahlbetondecke
unbeheizt

BO 3.1
Bodenfliese
auf Stahlbetondecke
beheizt

BO 3.2
Bodenfliese
auf Massivholzdecke
beheizt

BO 4.1
Beschichtung
auf Stahlbetondecke
unbeheizt

BO 4.2
Beschichtung
auf Stahlbetondecke
beheizt

BO 4.3
Beschichtung
auf Stahlbetondecke
unbeheizt

BO 4.4
Beschichtung ableitfähig
auf Stahlbetondecke
unbeheizt

BO 5.1
Sauberaufzone
auf Stahlbetondecke
beheizt


BO 5.2
Sauberaufzone
auf Stahlbetondecke
unbeheizt

BO 6.0
Abdichtung
auf Stahlbetondecke

Index	Datum	Planausgabe	Bearb.
a		VORABZUG	
b			
c			
d			

NEUBAU HORTGEBÄUDE
DER EICHENDORFFSCHULE VEITSHÖCHHEIM

Flurstücknummer: 1340 - Günterslebener Straße 41 in 97209 Veitshöchheim

Planname			Index		
EDS_ARC_H6_DT_BO_01_ÜBERSICHTEN					
Planinhalt					
FUSSBODENAUFBAUTEN ÜBERSICHT					
<div><div>BAUHERR: GEMEINDE VEITSHÖCHHEIM VERTRETEN DURCH 1. BGM HERR J. GÖTZ ERWIN-VORNBERGER-PLATZ 1 97209 VEITSHÖCHHEIM</div></div>					
GEZ:	PROJEKT-NR.:	8.19	FORMAT: 420 mm x 789 mm	MASSTAB:1:200	DATUM: 07.05.2026