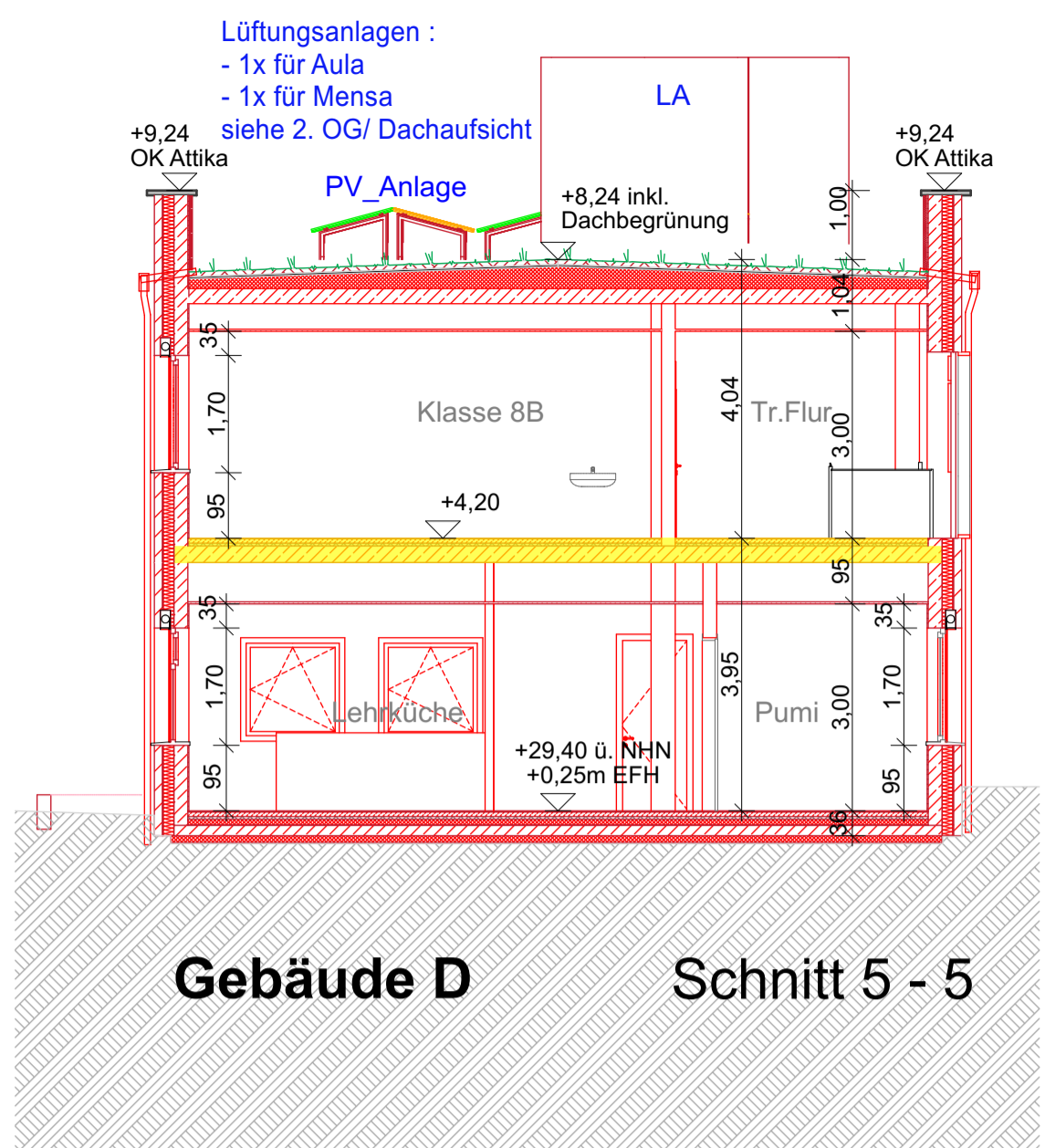
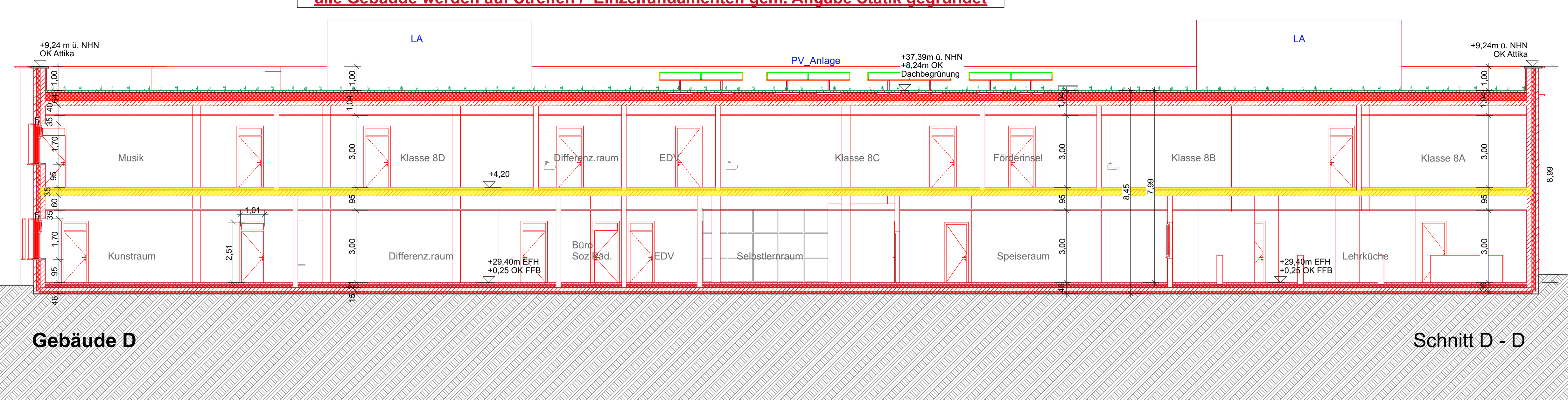


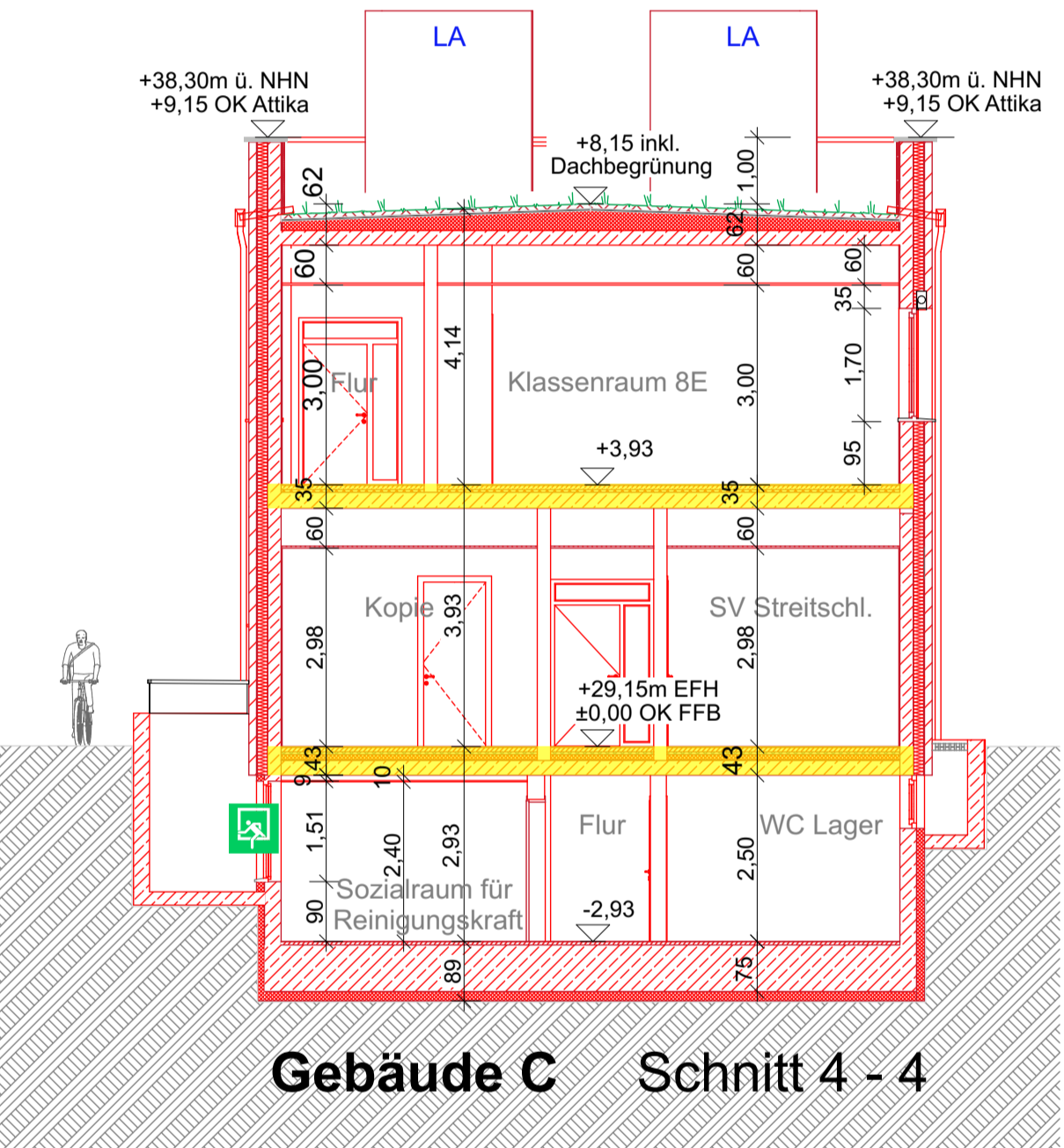
alle Gebäude werden auf Streifen / Einzelfundamenten gem. Angabe Statik gegründet



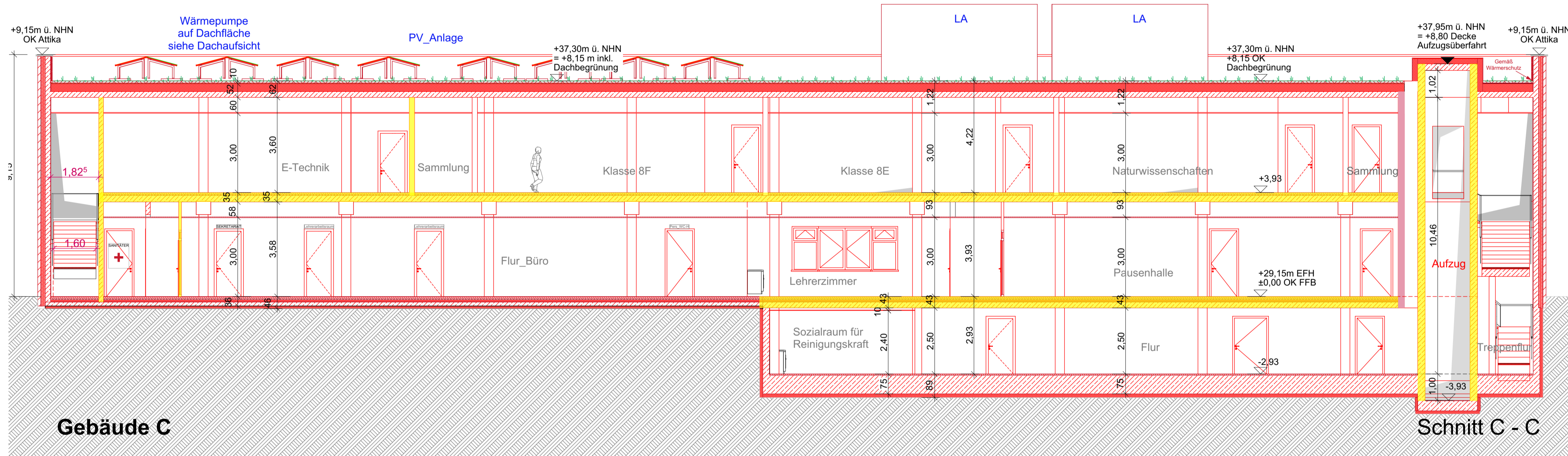
Gebäude D Schnitt 5 - 5



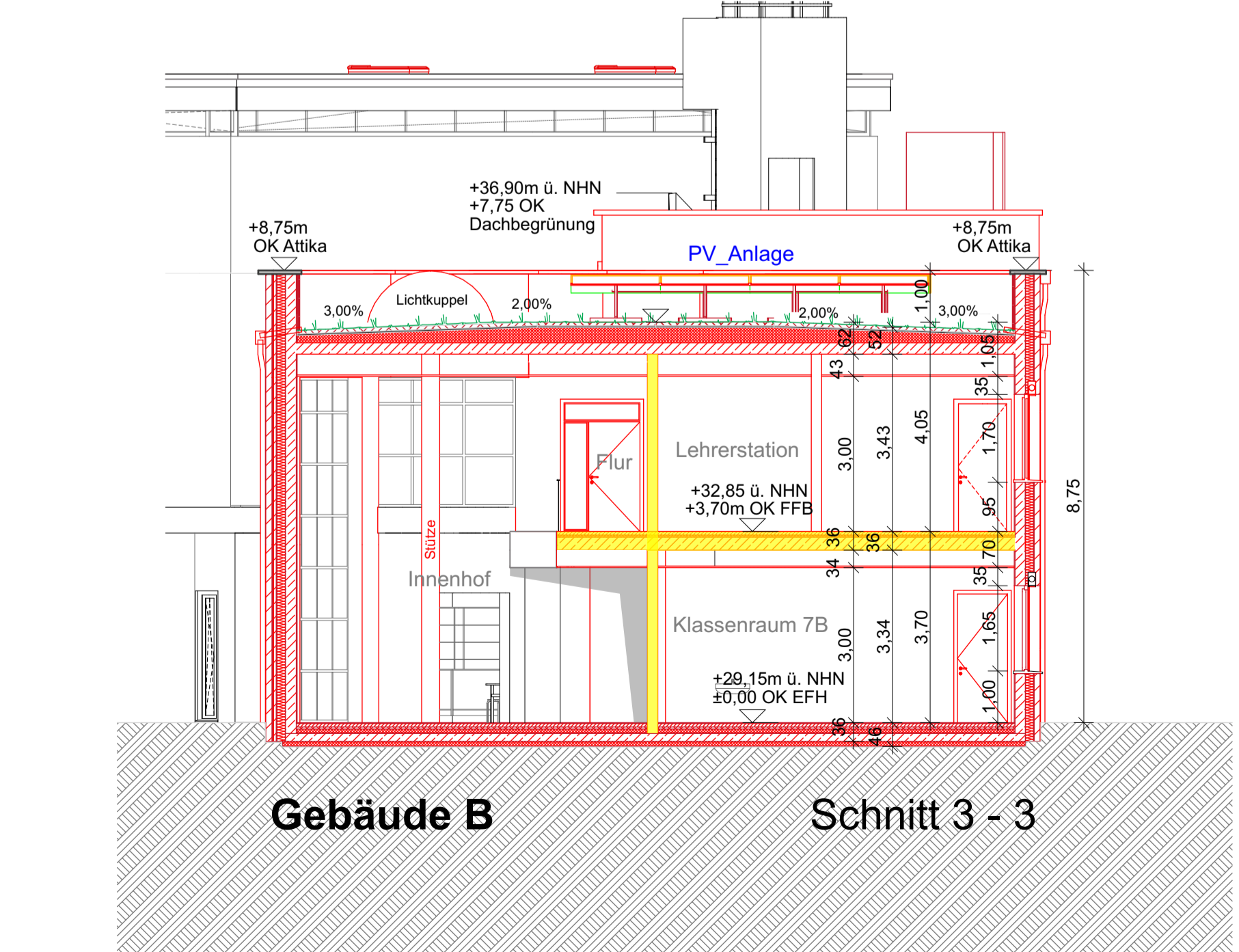
Gebäude D Schnitt D - D



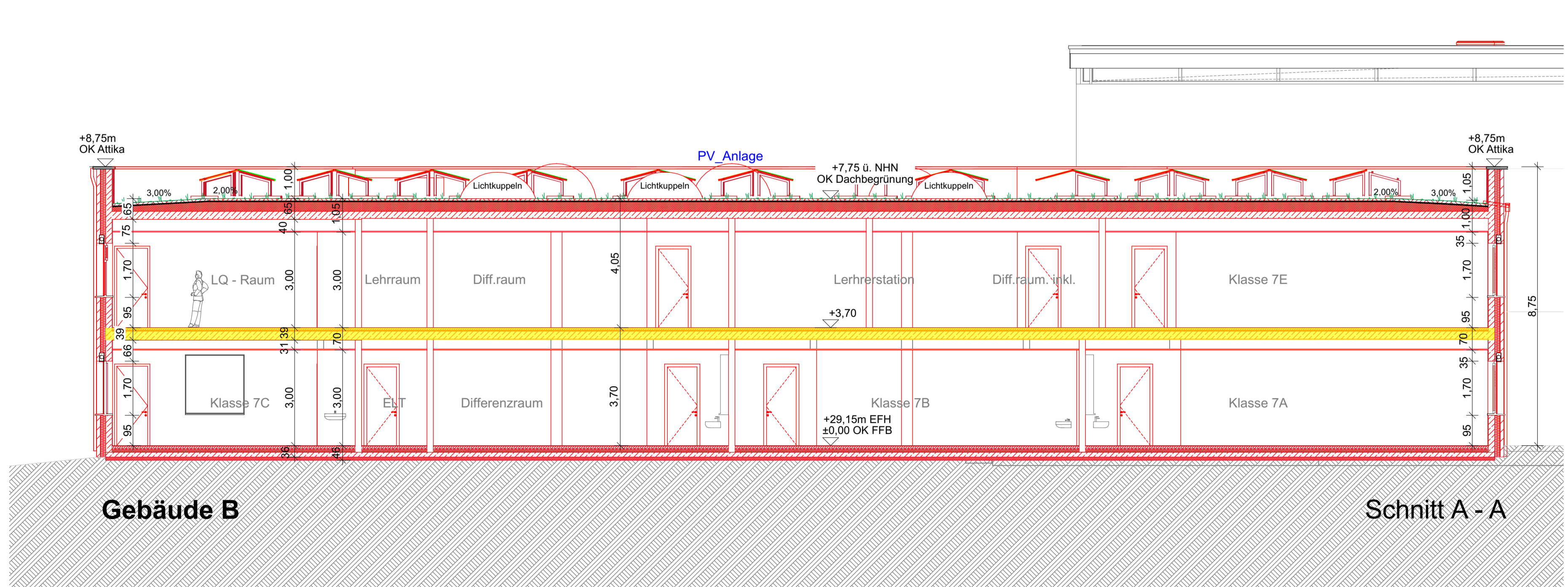
Gebäude C Schnitt 4 - 4



Gebäude C Schnitt C - C

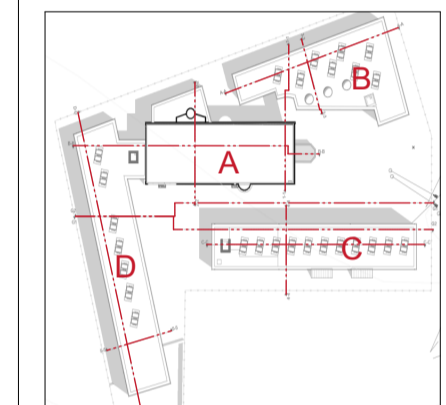


Gebäude B Schnitt 3 - 3



Gebäude B Schnitt A - A

- █ Feuerbeständige Wände mit Mechanischer Beanspruchung
- █ Feuerbeständige Wände/Decken
- █ Feuerhemmende Wände/Decken



Projekt:
Umbau- u. Nutzungsänderung einer Kirche zu Schulzwecken, Neubau von drei Erweiterungsschulbauten
Fichtestrasse 11
46149 Oberhausen
Projektnr.: 2022-049

- Legende
- Abbruch
 - Bestand
 - Neu
- alle Maße bezogen auf OK FFB

Index	Datum	Inhalt	Rev.

Bauherr:
Stadt Oberhausen
Service Betriebe OB
Bahnhofstrasse 66
46145 Oberhausen

Unterschrift_Bauherr:



Hausmannfeld 8 Tel: 0208 / 4686-430
46047 Oberhausen Fax: 0208 / 4686-4505

Unterschrift_Architekt:

Blattbezeichnung: BA 200

Plannummer: BA 200

Inhalt: Schnitte Bauteil B, C, D

Maßstab: 1:100
Datum: 17.12.25
gezeichnet: JN
geändert:
geprüft: KB
Blattgröße: DIN A1