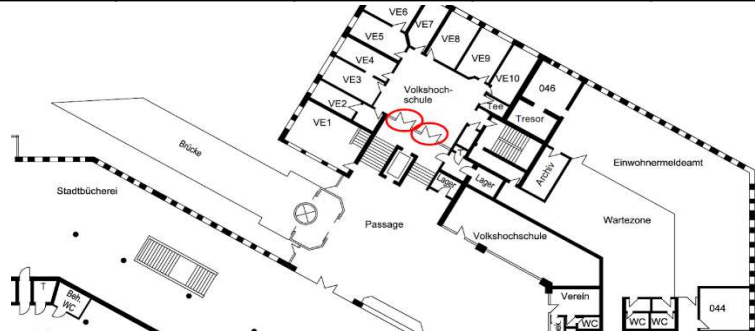


L0001 Musterobjekt			
Ifd. Nr.	0.1	Tür-Nr.	T0.1234

### Erdgeschoss

Einbauort	Material Tür	1-flgl.	2-flgl.	Qualität vorhanden	Qualität BS-Konzept	Notausgangstür
Musterdurchgang	Aluminium / Glas	-	X	T90	T90	Nein
Hersteller	Typ	Schließart		Beschlag	Zylinder	Herstelljahr
Musterhersteller	Mustertyp 1	Obertürschließer	mit Scherengestänge	Klinke-Klinke	PZ	2001



Art der Feststellanlage	EMF	RMZ	Magnet	Deckenmelder	Schlüsselschalter	Handauslösetaster
Bemerkung	Drehtürantrieb					
Hersteller	Dorma					
Typ	ED250					
Einbau/Austausch	Mrz 21					
Einbau durch	Kuttner					
Letzte Wartung						
Wartungsvertrag	seit 1.7.21, Fa Kuttner					
Prüfbuch	FEHLT					

Historie	
W 11/20, Rep 03/21	Rauchschildplatte Dorma erneuert
W 01/24	in Ordnung
20.10.2025	Bestandsaufnahme von Tüchle

L0001 Musterobjekt			
lfd. Nr.	0.2	Tür-Nr.	T1.2345

**Erdgeschoss**

Einbauort	Material Tür	1-flgl.	2-flgl.	Qualität vorhanden	Qualität BS-Konzept	Notausgangstür
Hersteller	Typ	Schließart		Beschlag	Zylinder	Herstelljahr
Treppenhaus Mustertür	Stahl	X	-	T90	T90	Nein
Musterhersteller	Mustertyp 2	Federbandbolzen	-	Klinke-Klinke	PZ	2002

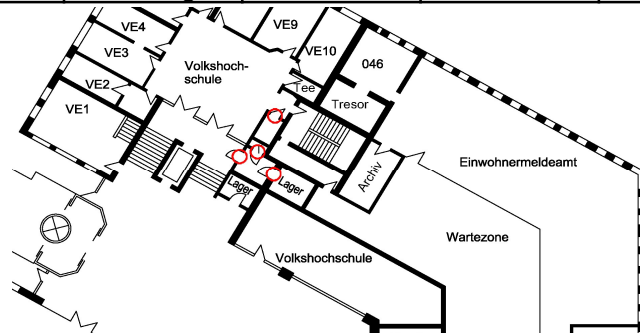


Historie	
W 01/24	in Ordnung
20.10.2025	Bestandsaufnahme von Tucholke

L0001 Musterobjekt			
lfd. Nr.	0.3	Tür-Nr.	T2.3456

**Erdgeschoss**

Einbauort	Material Tür	1-flgl.	2-flgl.	Qualität vorhanden	Qualität BS-Konzept	Notausgangstür
Musterraum 1 links von Musterraum 2	Holz	X	-	RS	RS	Nein
Hersteller	Typ	Schließart		Beschlag	Zylinder	Herstelljahr
Musterhersteller	Mustertyp 3	Obertürschließer	mit Scheren-Gestänge	Klinke-Knauf	PZ	2003

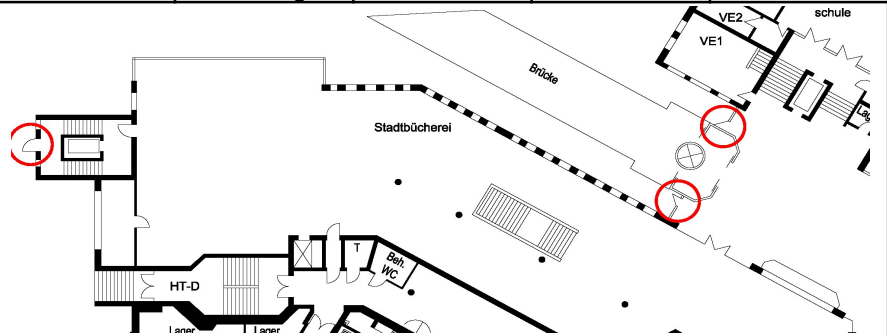


Historie	
W 01/24 (Auftrag)	Dichtung nachrüsten
12/2025	Begehung von Btu

L0001 Musterobjekt			
lfd. Nr.	0.4	Tür-Nr.	T3.4567

**Erdgeschoss**

Einbauort	Material Tür	1-flgl.	2-flgl.	Qualität vorhanden	Qualität BS-Konzept	Notausgangstür
Musternotausgang neben Musterraum 3	Aluminium / Glas	X	-	T0	T0	Ja
Hersteller	Typ	Schließart		Beschlag	Zylinder	Einbau / Austausch
Musterhersteller	Mustertyp 4	Obertürschließer	mit Scheren-Gestänge	Klinke-Blind	PZ	2004



Historie	
W 12/22, Rep 05/23	Tür gang- und schließbar hergerichtet
12/2025	Begehung von Btu