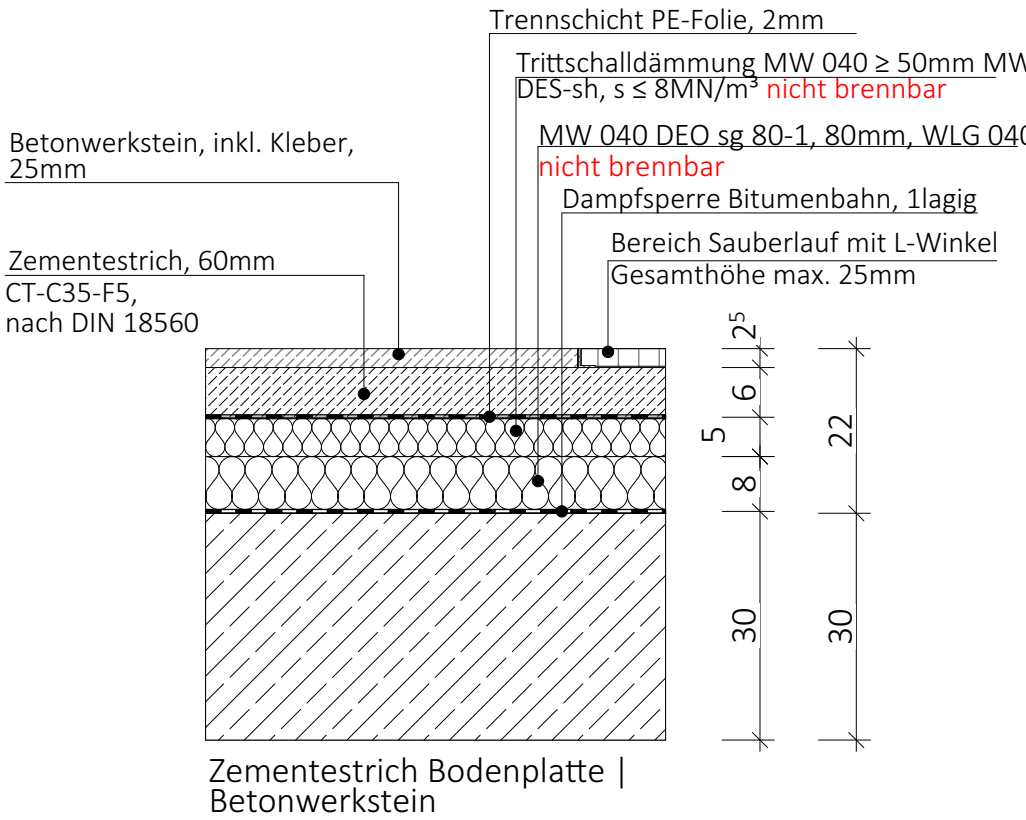
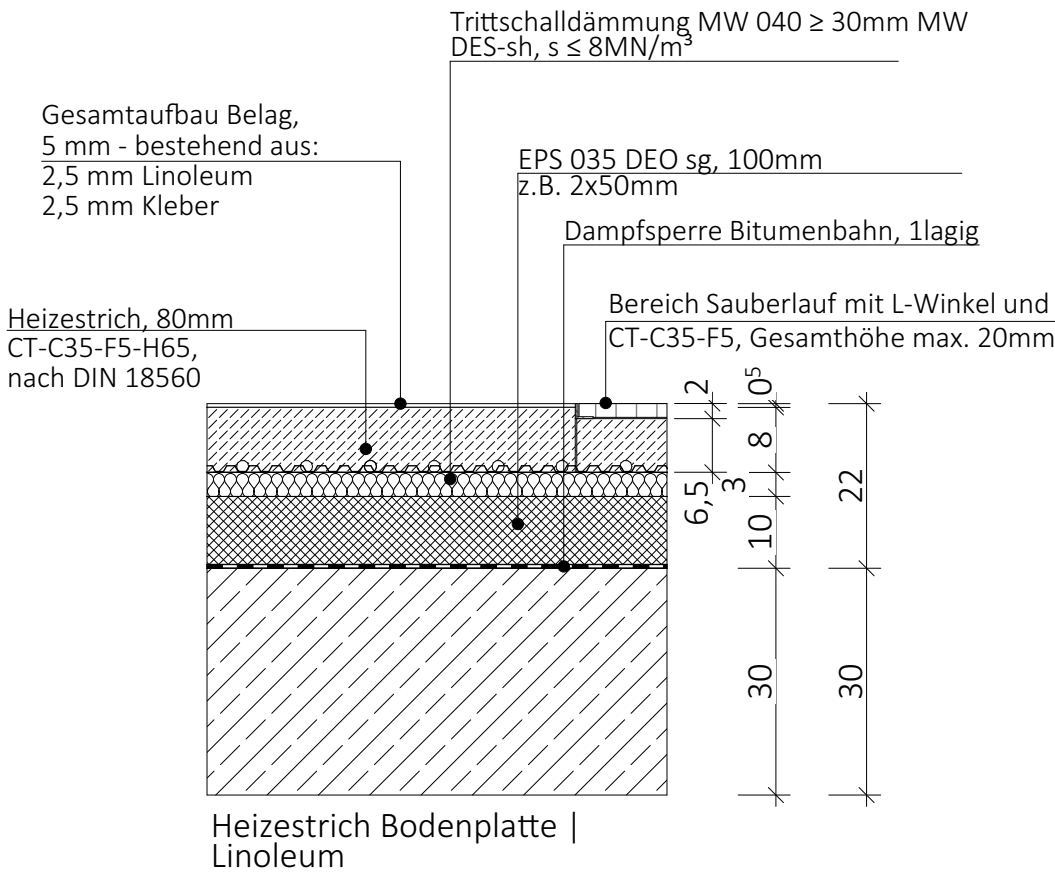
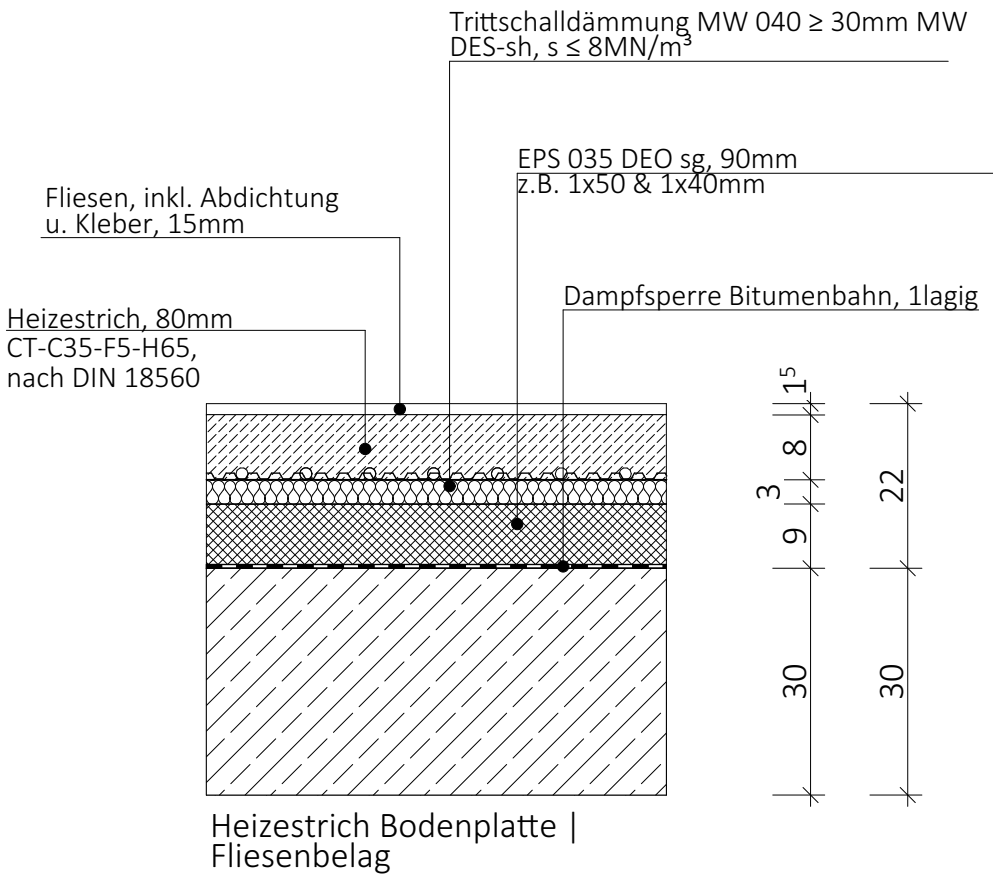
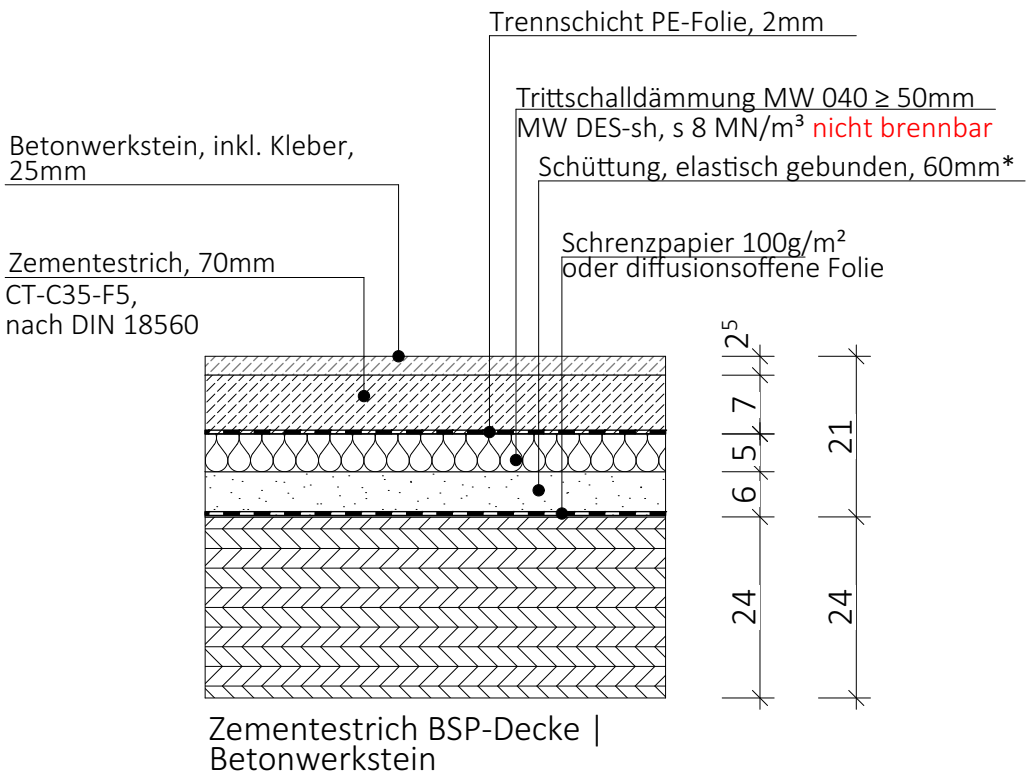
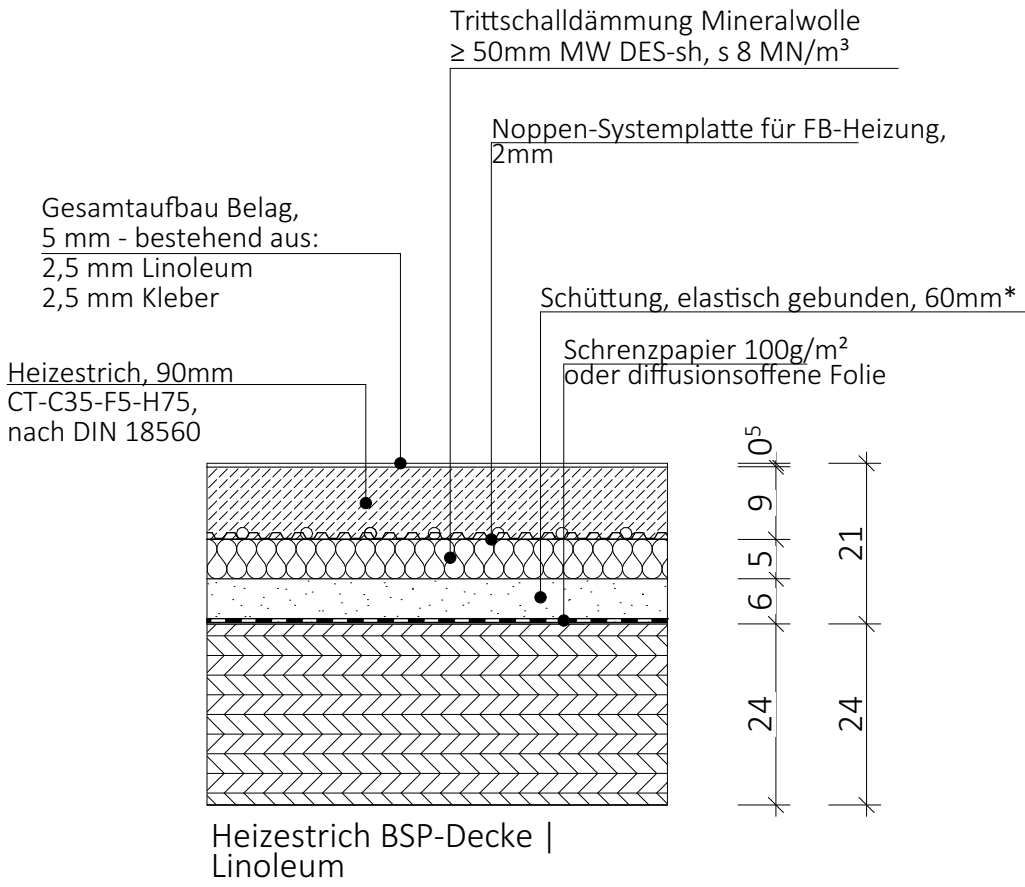
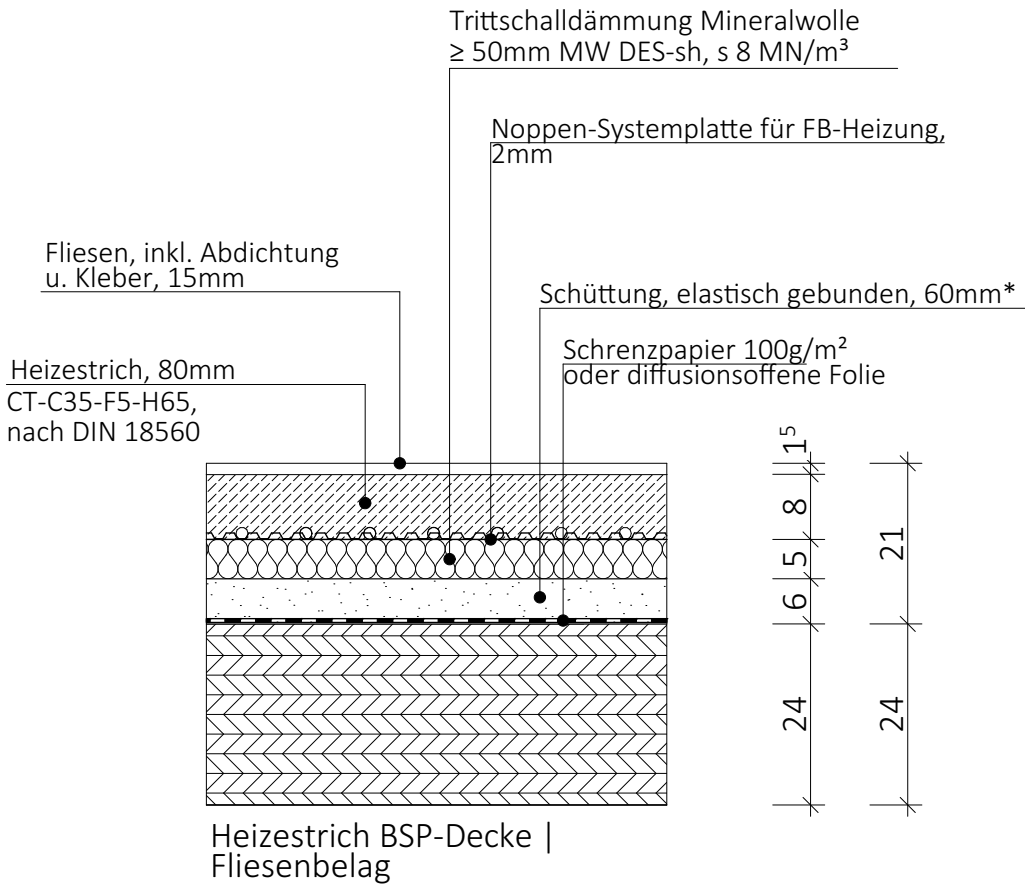
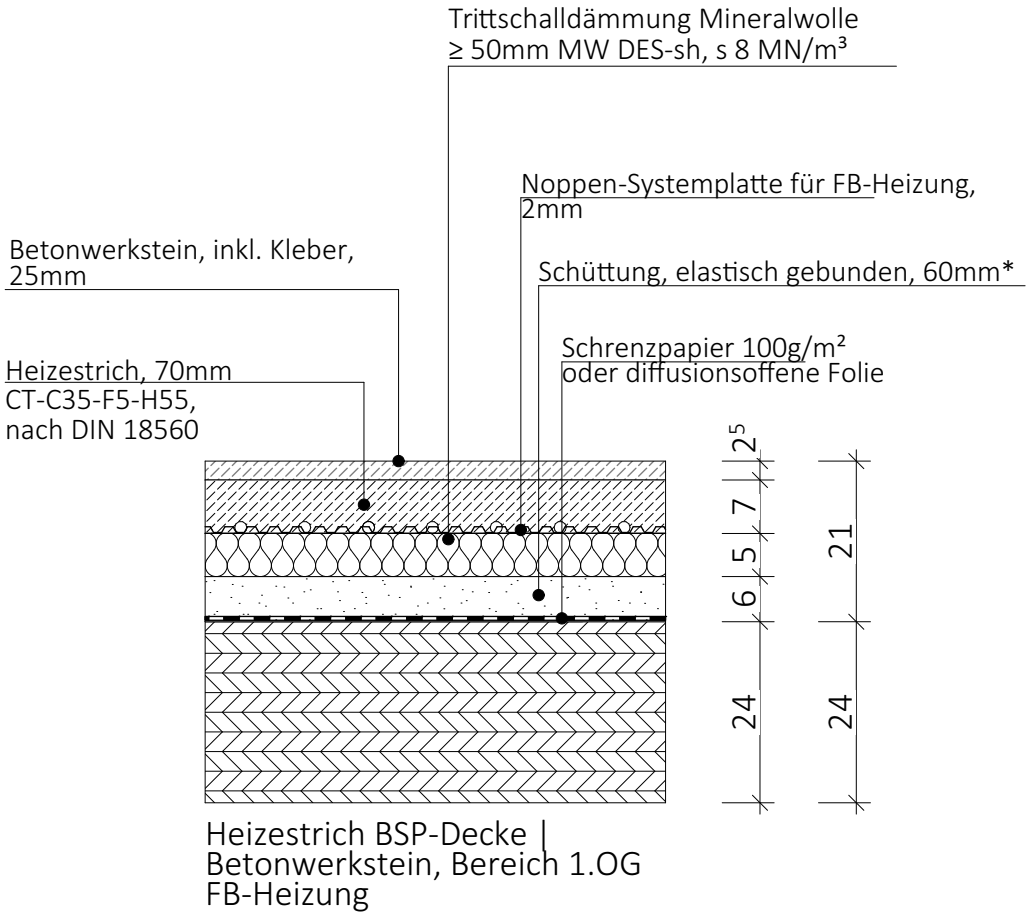


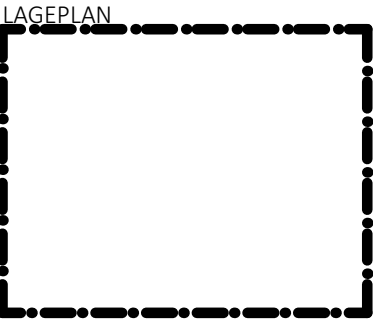
\* Sauberer Gesteinssplitt, gebrochen (z.B. Basalt, Grauwacke, Kalkstein o.ä.) der Körnung 4-8mm.  
Bindung durch: elastisches, synthetisches Latex-Bindemittel z.B. K102 Latex Splittbinder



- HINWEISE
- Alle Maße sind vom Auftragnehmer verantwortlich zu prüfen.
  - Alle Maße sind Rohbaumaße, soweit nicht anders gekennzeichnet.
  - Unstimmigkeiten und Bedenken gegen die geplante Ausführung sind vor Ausführung mit dem Planverfasser abzuklären.
  - Ausführungs- und Detailplanung gelten nur mit den geprüften statischen Unterlagen in der Reihenfolge Statik-Ausführungsplan.
  - BRH < 18 cm werden nicht gemauert.
  - Alle Angaben zu Außentür-, Fenster-, Brüstungs- und Unterzugshöhen sowie Durchbrüche beziehen sich auf OKRF sofern nicht anders gekennzeichnet.
  - Alle Angaben zu Innenfenstern beziehen sich auf OKRF.
  - Alle Angaben zu Innentüren beziehen sich auf OKFF.

SYMBOLLE			
	Stahlbeton		F30 Bereiche
	Holzrahmenbau/ Wärmedämmung		Trockenbau
	Wärmedämmung		WD (b/h)
	Holz		WS (b/t/h)
	OKFF		WA (b/t/h)
	OKRF		BD (l/b)
	UKFD		DD (l/b)
	UKRD		BE
	Höhe		Belag 1
	Höhe		Belag 2
	Belagwechsel		

ABKÜRZUNGEN			
BA	-Bodenaussparung	RK	-Rolladenkasten
BD	-Bodendurchbruch	ÜZ	-Überzug
BE	-Bodeneinlauf/Ablauf	UZ	-Unterzug
BRH	-Brüstungshöhe	UKFD	-Unterkannte Fertigdecke
BK	-Bodenkanal	UKRD	-Unterkannte Rohdecke
DA	-Deckenaussparung	VK	-Vorderkante
DD	-Deckendurchbruch	WA	-Wandaussparung
HF	-Halfenschiene	WD	-Wanddurchbruch
LH	-Lichte Höhe	WS	-Wandschlitz (b/t/h)
OKRF	-Oberkante Rohfußboden	WN	-Wandnische (b/t/h)
OKFF	-Oberkante Fertigfußboden	BD	-Bodendurchbruch (l/b)
RB	-Ringbalken	DD	-Deckendurchbruch (l/b)
RG	-Rohbau-Raumhöhe		



Index	Datum	Änderung				Bauherr	Statiker

Verfasser  
KM Architekten BDA  
Leipziger Str. 99  
34123 Kassel  
fon (+49) 0561 - 70151570  
fax (+49) 0561 - 70151599  
office@km-architekten.de

architekten bda **KM**

Bauvorhaben  
Kleine Riesen

Bauherr  
Kleine Riesen Nordhessische  
GmbH

Bauort  
Flur: 33 Flurstück:23/16  
Mönchebergstraße  
34125 Kassel

Planungsphase  
Ausführungsplanung

Planinhalt  
Bodenaufbauten

Maßstab 1:10	Datum 11.02.2026	Bearbeiter PS	Index
Plannummer #LayIDNr-		Projektnummer #PrjNr	