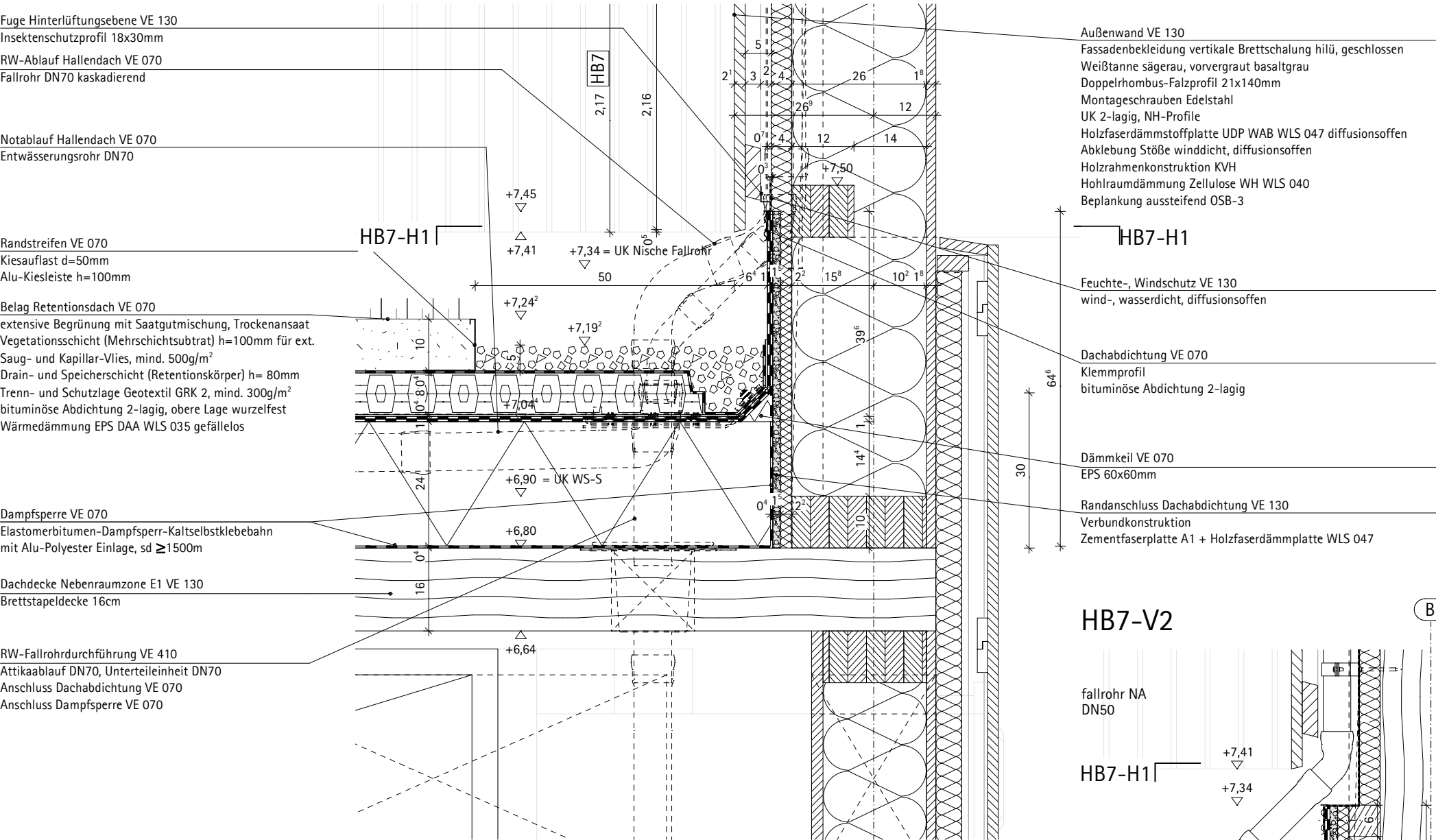
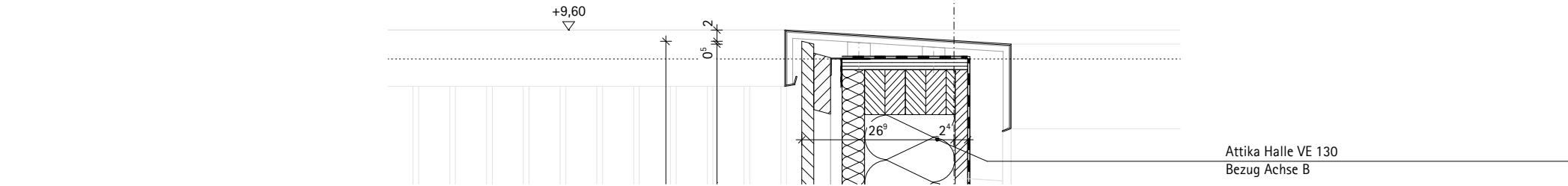
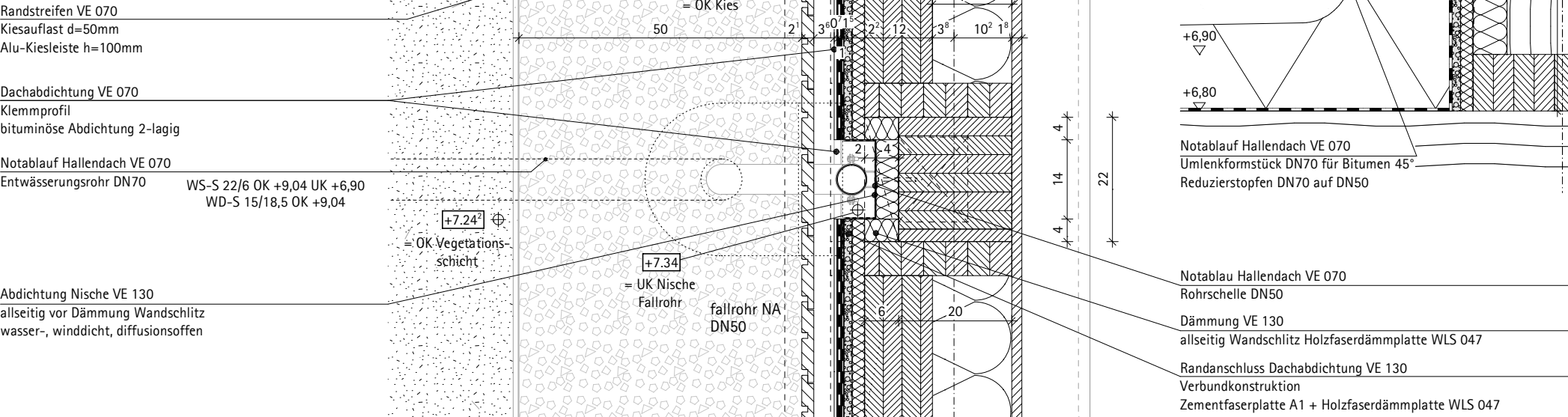


HB7-V1

Anschluss Hallendach siehe HB4-V1 (VE 130+070)  
HB4-V2 (VE 130+070)



HB7-H1



WLS: Wärmeleitstufe – Bemessungswert Wärmeleitfähigkeit Dämmstoff

Einbaurage und Maße siehe Übersichtspläne

NEUBAU SPORTHALLE NIELS-STENSEN-SCHULE	Index	Gegenstand	Datum
Planinhalt:			
Gebäudehülle Position HB7.1 - VE 130+070			
HB7-V1, -V2, -H1			
Maßstab:	Datum:	gez:	Plannummer:
1: 10	22.05.2026	BI	5-731-NSS-6.HB7.1-0