

Alle Maße beziehen sich auf Nenndimensione. Alle Höhen beziehen sich, sofern nicht anders angegeben, auf OK FFB.

Dieser Plan ist nur gültig in Verbindung mit den freigegebenen Plänen des Tragwerksplaners, der Fachplaner Technische Gebäudeausrüstung sowie den brandschutztechnischen Unterlagen.

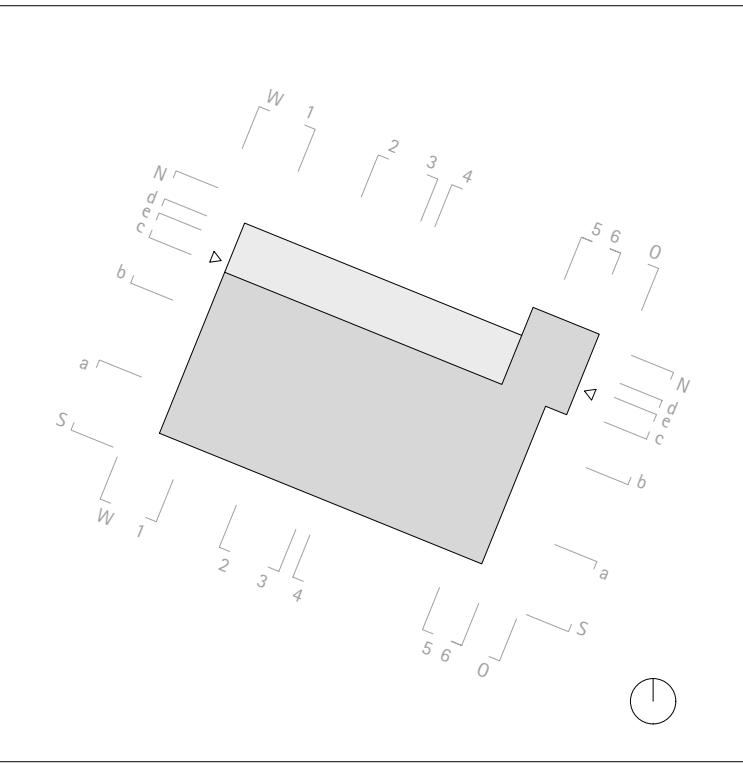
Alle Brandschutzanforderungen beziehen sich, sofern nicht anders angegeben, auf den vorbeugenden Brandschutz.

Anforderungen an tragende Bauteile, Brandschutzanforderungen sowie die Technische Gebäudeausrüstung sind ergänzend aus den Planungsunterlagen der Fachplaner zu entnehmen.

Die Fundamentgeometrien sind grundsätzlich aus den Plänen des Tragwerksplaners zu entnehmen.

NEUBAU SPORTHALLE NIELS-STENSEN-SCHULE SCHWERIN

NEUBAU SPORTHALLE NIELS-STENSEN-SCHULE SCHWERIN



Fachbereich  
Gebäudeplanung  
Planart und Planinhalt  
Grundriss Ebene 2 Teil 1/2

Bauherr	Projektsteuerer	Architekt	Fachplaner
---------	-----------------	-----------	------------