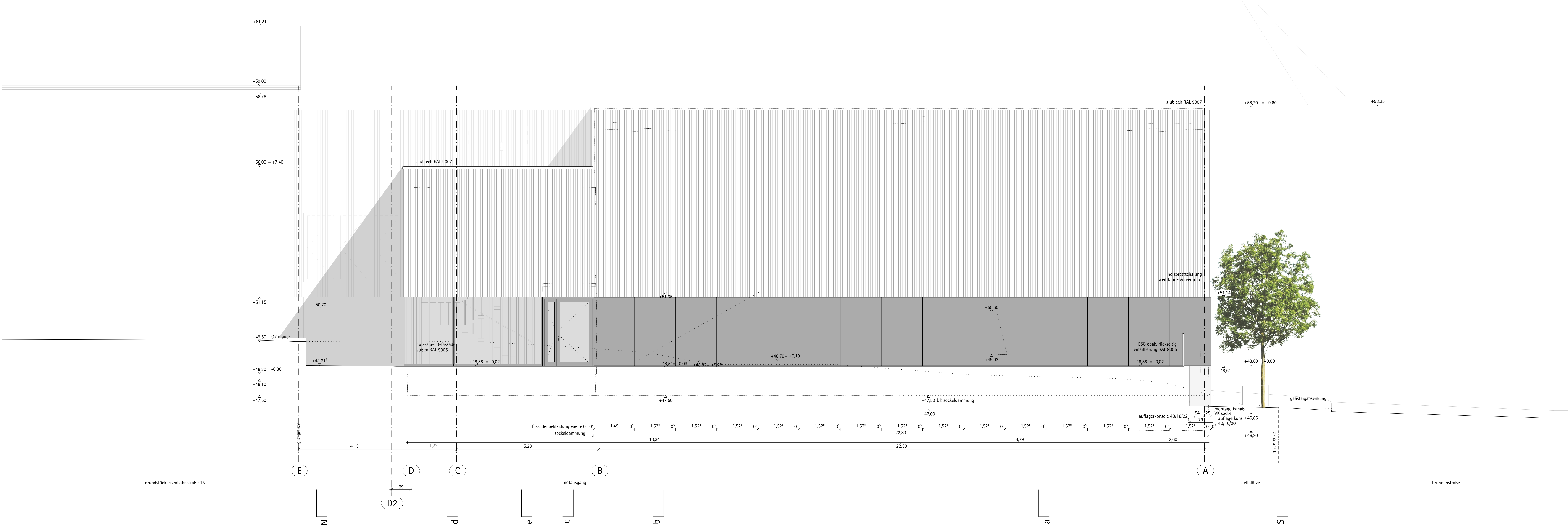


Ansicht Ost



Ansicht West

Legende Brandschutz		
BA = brandschutz	NBA = natürlicher rauchhaushalt	z-FR00 = brandschutz - wenn innen nach außen
RA = rauchabschnitt	NWA = natürlicher wärmeabzug	i-FR00 = brandschutz - wenn innen nach innen
RSH = rauchschürze	RWA = rauch- und wärmeabzug	B = brandschutz - wenn innen nach außen
T30-RS = für feuerbeständige, dichte und schallschützende abschlüsse	HFM = handfeuerlöscher	F30 = feuerbeständige und rauchschützende brennende wand
FE = feuersicher	SAA = sprachalarmanlage	NA = notausgang, notausstieg
HAA = haussalarmanlage		

Legende allgemein		
EFH = ersichtliche fußbodenhöhe	UKRD = unterkante rohdecke	PSI = C13 wellenlinie premium asphalt
FFB = feuer-fußbodenhöhe	OKRD = oberkante rohdecke	WS = C13 wellenlinie asphalt premium
RFB = randaufbau	RO = rohdecke	ISI = C13 wellenlinie industrietauglichkeit
OK = oberkante	STB = stabilisierendes	ESG = einschleichen-sicherheitsglas
UK = unterkante	BFT = betonschicht	MPK = multiplexplatte
VK = vorderkante	BRH = betonschicht	DWD = diffus offene mittel. holzwerkplatte
IK = innerkante	LL = im lichten	UDP = holzwerk-plattenunterkante
UZ = unterzug	HLÜ = holzwerk-plattenunterkante	HPL = hochdrucklaminate
UZ2 = unterzug	GWB = gipskarton-platte	HA = holzwerk-plattenunterkante
AHD = anstrichplatte	GWB = gipskarton-platte imprägniert	HA = holzwerk-plattenunterkante
BE = betondecke	CB = zementplatte	HA = holzwerk-plattenunterkante
OL = oberkante	OSB = grobspanplatte	akbock = akustische beklebung

Legende Symbole		
WD = wärmedurchbruch	BS/BA = bodendurchbruch	KB-WD = kerndurchbruch wärmedeckung
WS/NA = wärmedurchbruch wärmeabzug	BS/BA = bodendurchbruch	KB-WD = kerndurchbruch wärmedeckung
DD = dachdurchbruch	BS/BA = bodendurchbruch	KB-WD = kerndurchbruch wärmedeckung
DS/DA = dachdurchbruch dachabzug	BS/BA = bodendurchbruch	KB-WD = kerndurchbruch wärmedeckung

Legende Linien und Füllflächen		
acten	geänderte kante bestand	stahlbeton bewehrt, unbewehrt
verdeckte kante oberhalb schichtebene	stahlbeton bewehrt, unbewehrt	stahlbeton bewehrt, unbewehrt
verdeckte kante unterhalb schichtebene	stahlbeton bewehrt, unbewehrt	stahlbeton bewehrt, unbewehrt
wanddämmung füllung, matten, platten	stahlbeton bewehrt, unbewehrt	stahlbeton bewehrt, unbewehrt
verdeckte dämmung schichtebene, verputzt	stahlbeton bewehrt, unbewehrt	stahlbeton bewehrt, unbewehrt
metallblechwand, vorstrichschicht	stahlbeton bewehrt, unbewehrt	stahlbeton bewehrt, unbewehrt
beklebung holzwerkstoff, schichtebene	stahlbeton bewehrt, unbewehrt	stahlbeton bewehrt, unbewehrt
beklebung holzwerkstoff, schichtebene	stahlbeton bewehrt, unbewehrt	stahlbeton bewehrt, unbewehrt

Alle Maße beziehen sich auf Nennmaße. Alle Höhen beziehen sich, sofern nicht anders angegeben, auf OK FFB. Dieser Plan ist nur gültig in Verbindung mit den freigegebenen Plänen des Tragwerksplaners, der Fachplaner Technische Gebäudeausrüstung sowie den brandschutztechnischen Unterlagen.

Alle Brandschutzanforderungen beziehen sich, sofern nicht anders angegeben, auf den vorbeugenden Brandschutz. Anforderungen an tragende Bauteile, Brandschutzanforderungen sowie die Technische Gebäudeausrüstung sind ergänzend aus den Planungsunterlagen der Fachplaner zu entnehmen.

Die Fundamentgeometrien sind grundsätzlich aus den Plänen des Tragwerksplaners zu entnehmen.

EFH 48,60m üNNH = ± 0,00 OK FFB Ebene 0 DIN 18533-1: W2.1-E

Index	Gegenstand	Datum	Name

NEUBAU SPORTHALLE NIELS-STENSEN-SCHULE SCHWERIN

Bauherr:
Erzbistum Hamburg
Am Mariendom 4
20099 Hamburg

Auftraggeber:
Erzbistum Hamburg Generalvikariat
Referat Bauprojektentwicklung
Am Mariendom 4
20099 Hamburg

ERZBISTUM
HAMBURG

Fachbereich
Gebäudeplanung
Planer und Planinhalt
Ansichten Ost+West

AUSCHREIBUNGSPLAN

6-731-NSS-3.0W	1:50	1380 x 841	22.05.2025	WA
Planordnung / Filename	Maßstab	Format (mm)	Stempelnummer	gen.

Bauherr	Projektleiter	Architekt	Fachplaner