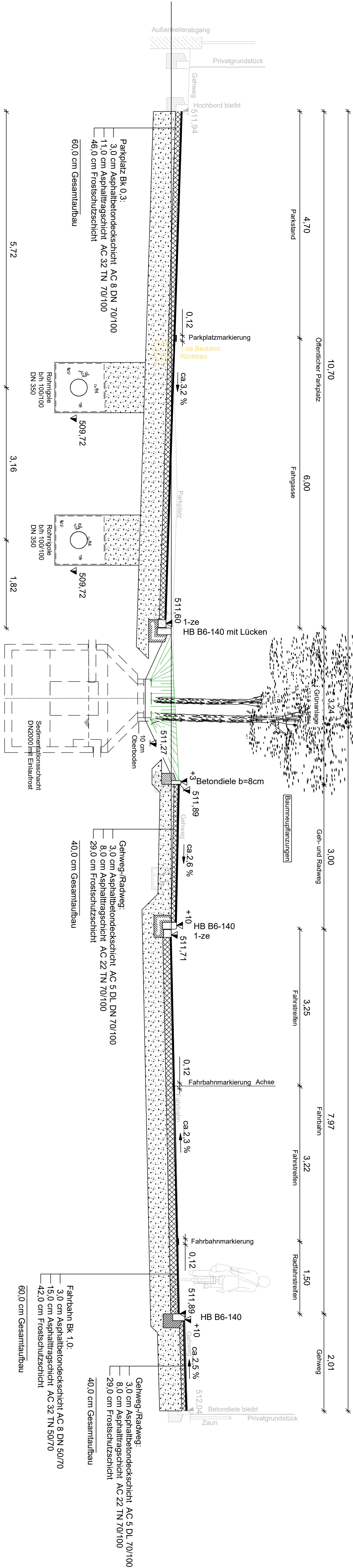
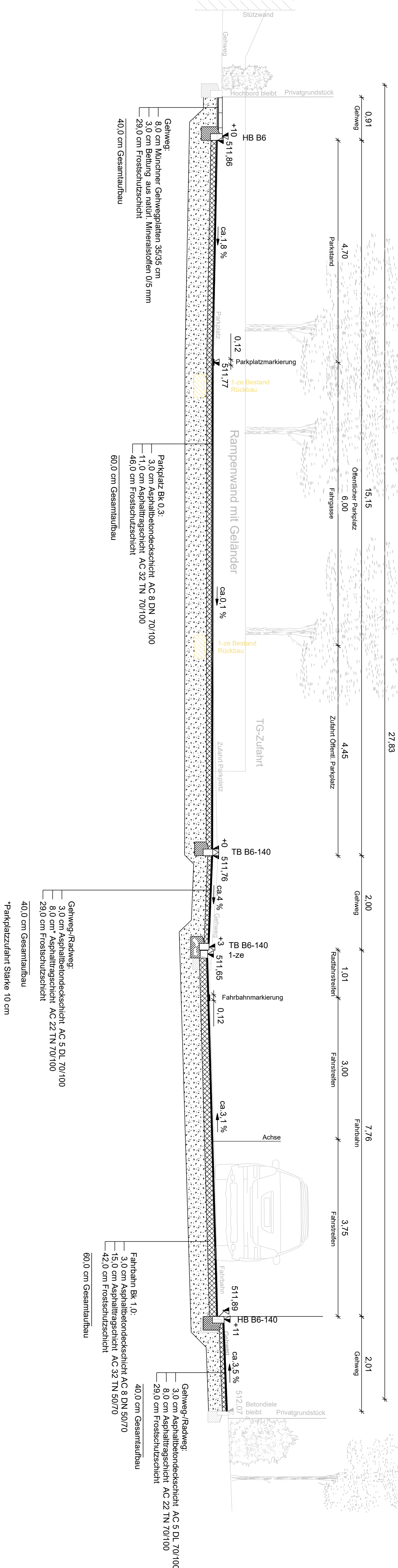


Schnitt QS1




Schnitt QS2



B			
A			
Nr.	Art der Änderung	Datum	Zeichen

AUSSCHREIBUNG

Strassenbauverwaltung Stadt Königsbrunn Technisches Bauamt Marktplatz 7 86 343 Königsbrunn	 KÖNIGSBRUNN Marktplatz 7	Anlage: Querschnitte	3
86 343 Königsbrunn		Maßstab: 1: 50	

Knotenpunkt Donauwörther Str. / Augsburgs Straße
Neuregelung der Radwegführung

aufgestellt:	
Plandatum: 24.06.2028	Datum, Unterschrift
Koordinatensystem: UTM32	Höhenystem: DHHN2016
Blattgröße: 970/420 mm	