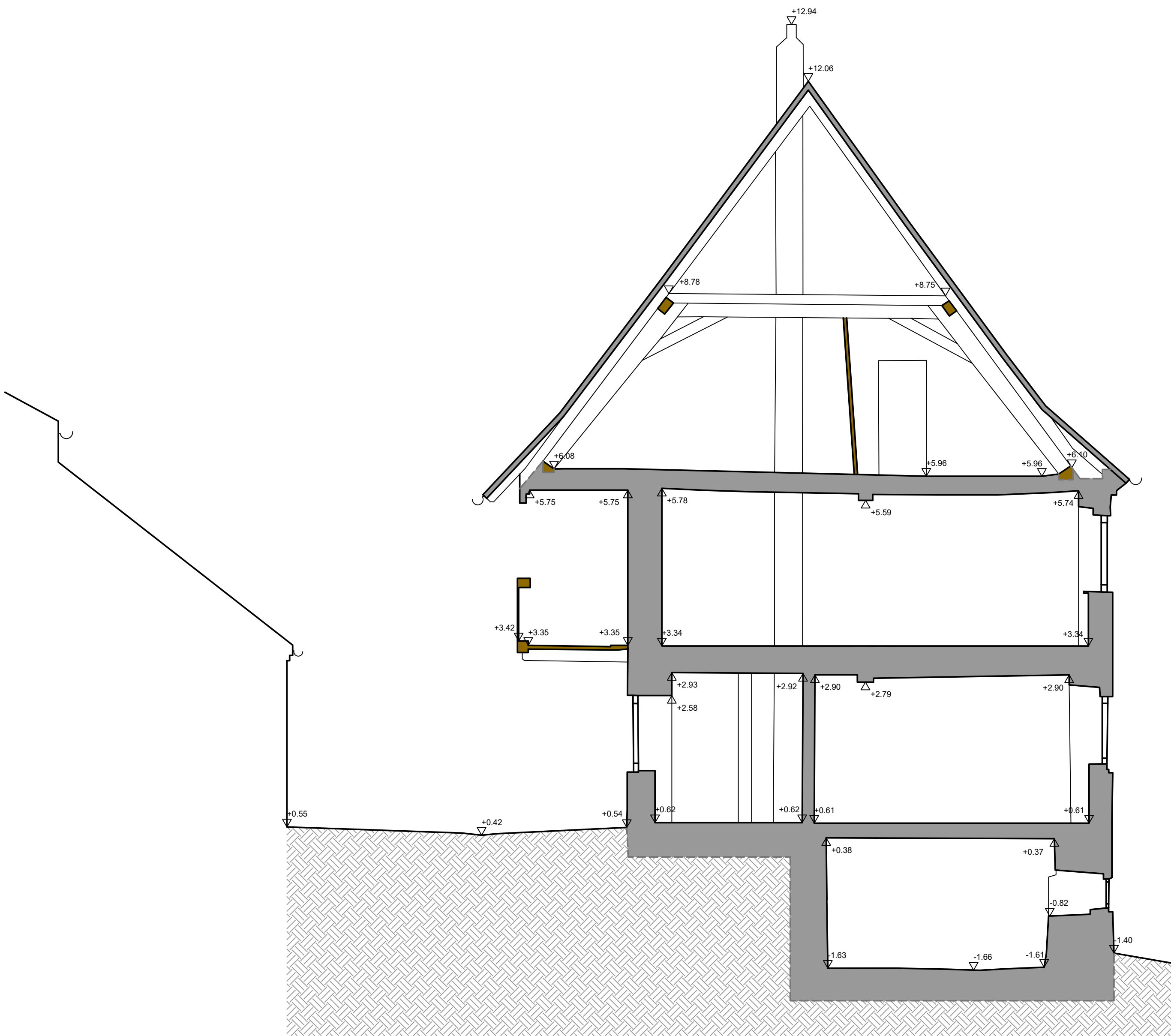


Schnitt 7-7



Legende:

- Höhenkote Decke
- Höhenkote Boden
- Holzkonstruktion Schnitt
- Holzkonstruktion - Ansicht
- Schnittfläche - Material unbekannt
- Schnittfläche - Breite unbekannt

Index:	Art der Änderung:	Datum:	gezeichnet:

Projekt:

Invalidenkaserne Donauwörth

Große Kreisstadt Donauwörth
Landkreis Donau-Ries

VERMESSUNG

Planinhalt: **Schnitt 7-7**

Plan-Nr./Index: **BP_BW01**

Plangrundlagen: Lokale Laserscan vom 20.02.2026

Entwurfsverfasser: **WipflerPLAN**
Architekten
Bauingenieure
Vermessungsingenieure
Erschließungsträger

Projekt Nr.: **1108.017**

Datum: **22.04.2026**

Aufgestellt: **B. Peter**

gezeichnet: **M. März**

geprüft: **M. Strobl**

WipflerPLAN
Planungsgesellschaft mbH
Fraunhoferstr. 22
82152 Planegg bei München
Tel.: 089 895615-0
Fax: 089 895615-55
www.wipflerplan.de
muc-west@wipflerplan.de

Vorhabensträger:



Große
Kreisstadt
Donauwörth

.....

Stadt
Donauwörth
Rathausgasse 1
86609 Donauwörth
Tel.: 0906/789-0
Fax: 0906/789-999
stadt@donauwoerth.de
www.donauwoerth.de