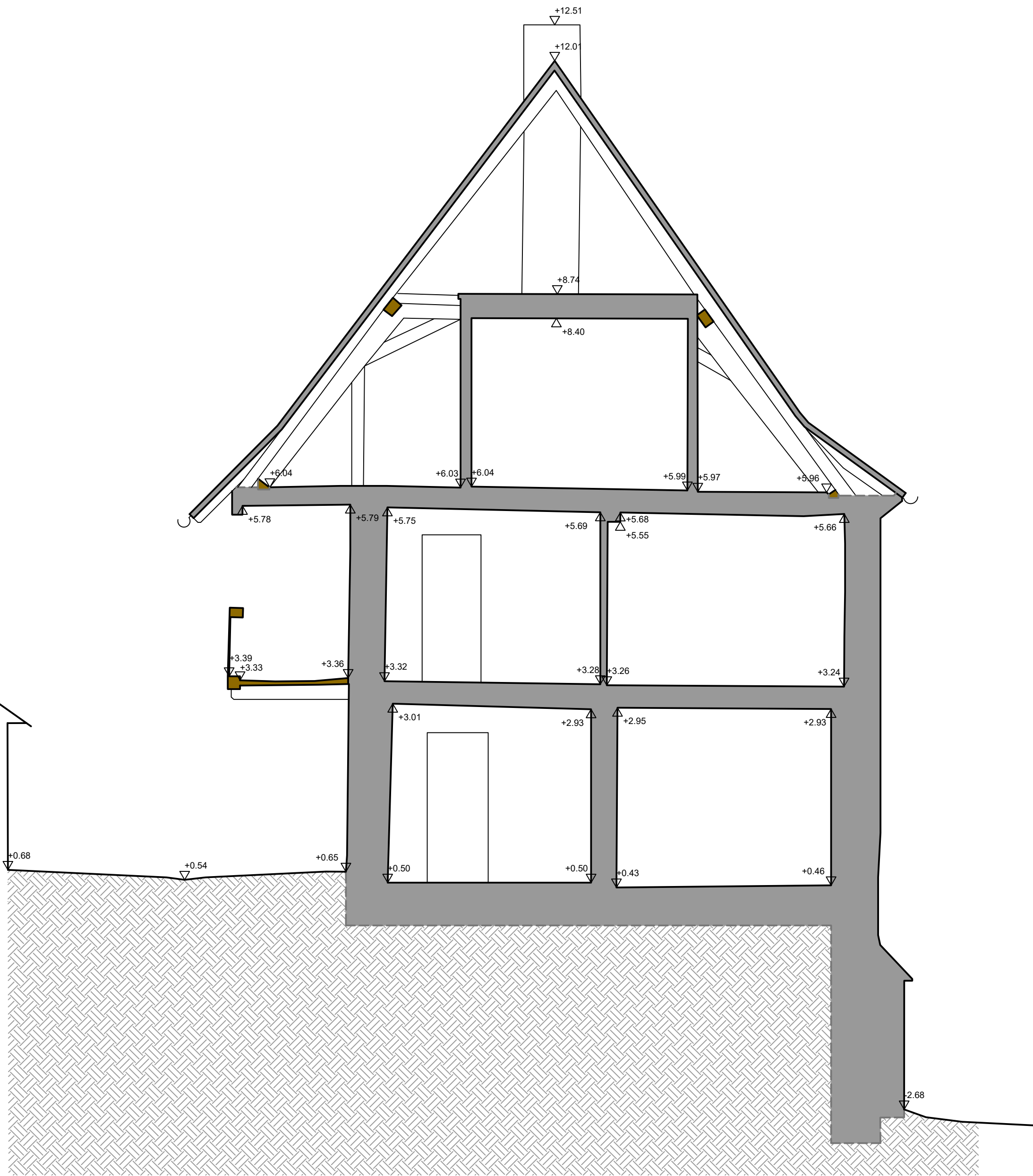


Schnitt 5-5



Legende:

△

...m

Höhenkote Decke

▽

...m

Höhenkote Boden

■

Holzkonstruktion Schnitt

□

Holzkonstruktion - Ansicht

■

Schnittfläche - Material unbekannt

■

Schnittfläche - Breite unbekannt

Index:	Art der Änderung:	Datum:	gezeichnet:

Projekt:

Invalidenkaserne Donauwörth

Große Kreisstadt Donauwörth
Landkreis Donau-Ries

VERMESSUNG

Planinhalt:

Schnitt 5-5

Plan-Nr./Index:

BP_BW01

Plangrundlagen:

Laserscan vom 20.02.2026

Entwurfsverfasser:

WipflerPLAN

Architekten
Bauingenieure
Vermessungsingenieure
Erschließungsträger

Projekt Nr.:

1108.017

Datum:

20.04.2026

Maßstab:

1 : 50

Aufgestellt:

B. Peter

Lagesystem:

Lokal

Höhensystem:

Lokal

gezeichnet:

M. März

geprüft:

M. Strobl

WipflerPLAN
Planungsgesellschaft mbH
Fraunhoferstr. 22
82152 Planegg bei München
Tel.: 089 895615-0
Fax: 089 895615-55
www.wipflerplan.de
muc-west@wipflerplan.de

Vorhabensträger:



Große
Kreisstadt
Donauwörth

.....

Stadt
Donauwörth
Rathausgasse 1
86609 Donauwörth
Tel.: 0906/789-0
Fax: 0906/789-999
stadt@donauwoerth.de
www.donauwoerth.de