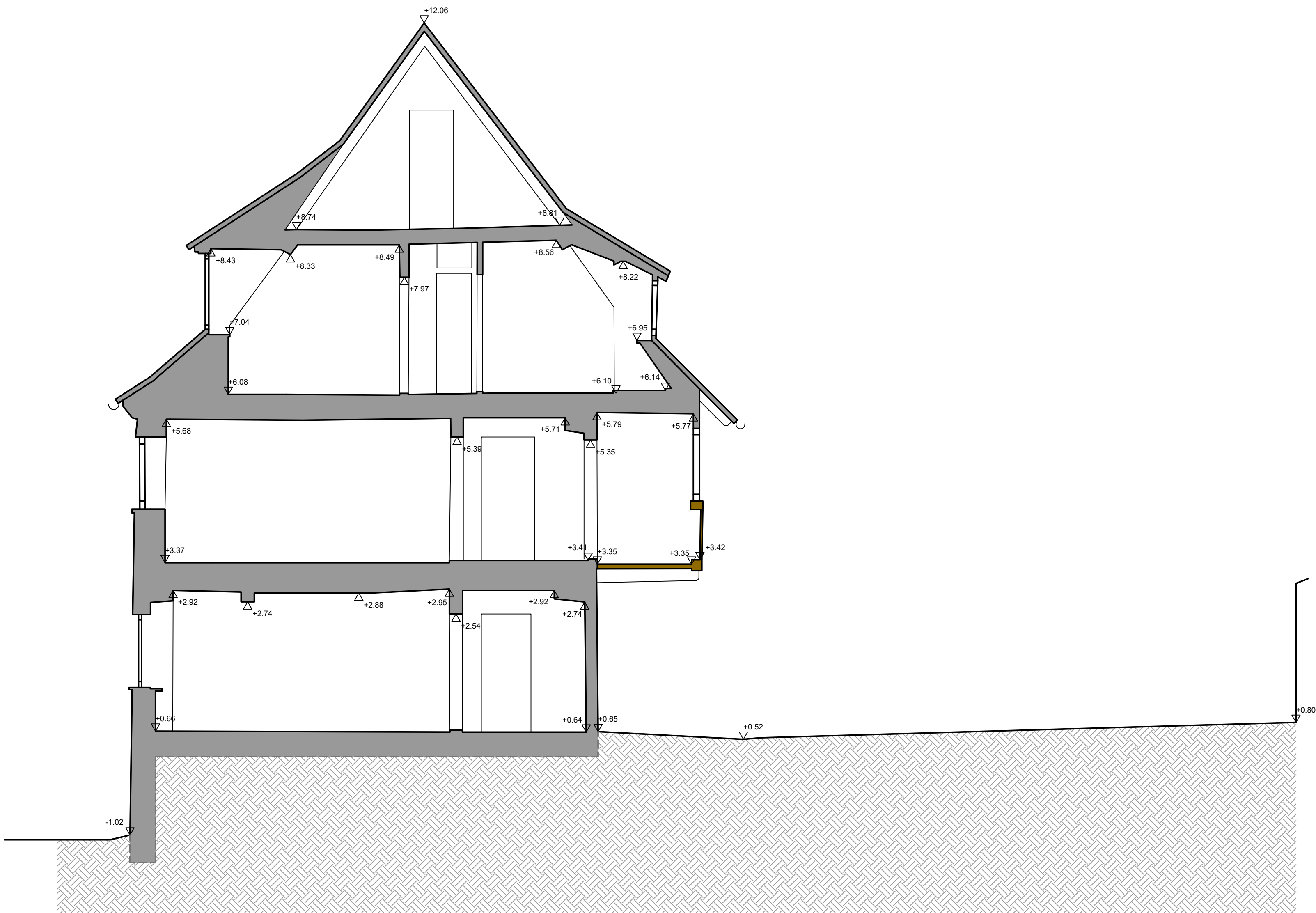


Schnitt 9-9



Legende:

△

...m

Höhenkote Decke

▽

...m

Höhenkote Boden

Holzkonstruktion Schnitt

Holzkonstruktion - Ansicht

Schnittfläche - Material unbekannt

Schnittfläche - Breite unbekannt

Index:	Art der Änderung:	Datum:	gezeichnet:

Projekt:

Invalidenkaserne Donauwörth

Große Kreisstadt Donauwörth
Landkreis Donau-Ries

VERMESSUNG

Planinhalt:

Schnitt 9-9

Plan-Nr./Index:
BP_BW01

Maßstab:
1 : 50

Projekt Nr.:
1108.017

Datum:
22.04.2026

Plangrundlagen:
Laserscan vom 20.02.2026

Lagesystem:
Lokal

Höhensystem:
Lokal

gezeichnet:
M. März

geprüft:
M. Strobl

Entwurfsverfasser:

WipflerPLAN

Architekten
Bauingenieure
Vermessungsingenieure
Erschließungsträger

WipflerPLAN
Planungsgesellschaft mbH
Fraunhoferstr. 22
82152 Planegg bei München
Tel.: 089 895615-0
Fax: 089 895615-55
www.wipflerplan.de
muc-west@wipflerplan.de

Vorhabensträger:



Große
Kreisstadt
Donauwörth

.....

Stadt
Donauwörth
Rathausgasse 1
86609 Donauwörth
Tel.: 0906/789-0
Fax: 0906/789-999
stadt@donauwoerth.de
www.donauwoerth.de