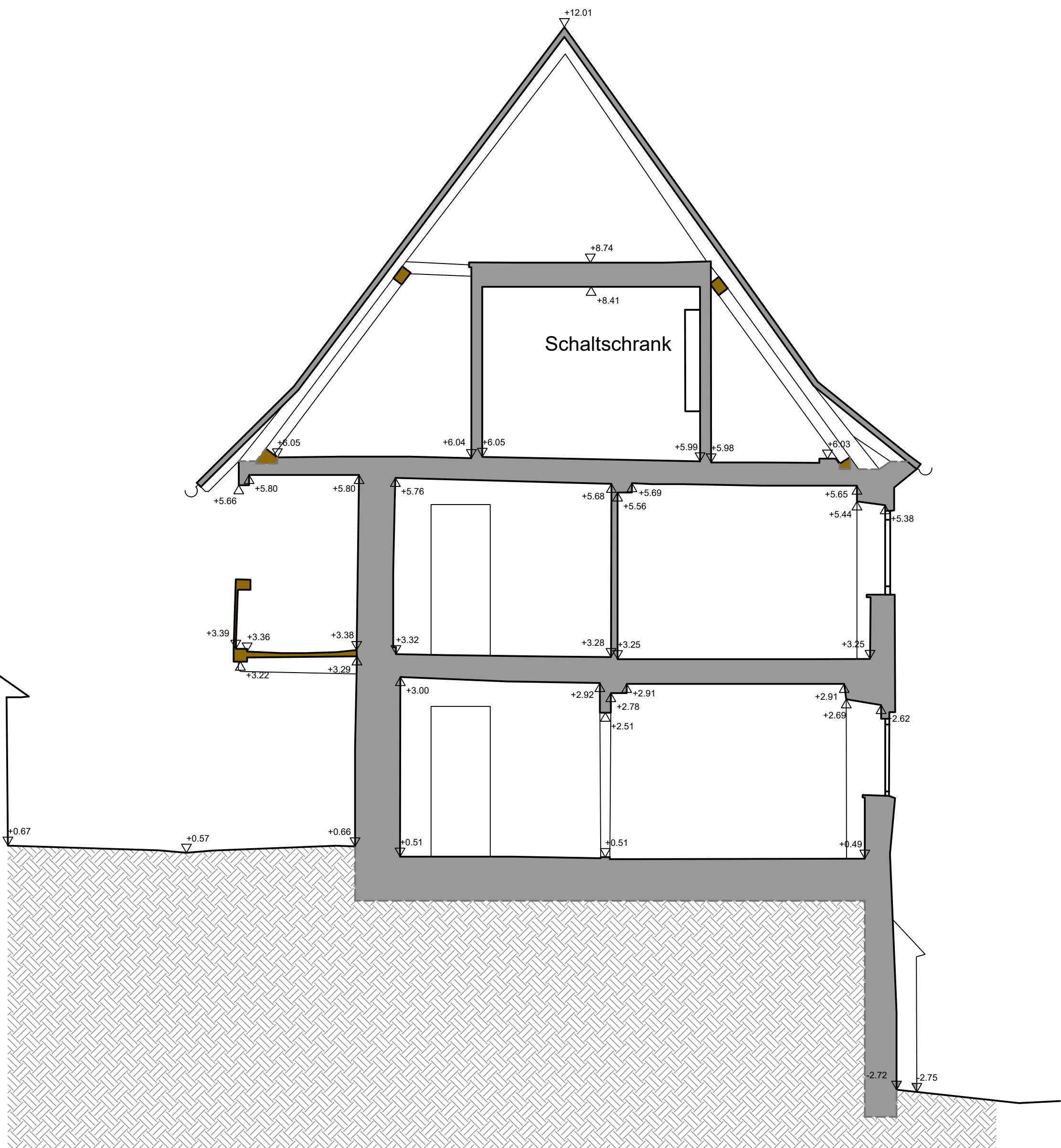


Schnitt 6-6



Legende:

△

...m

Höhenkote Decke

▽

...m

Höhenkote Boden

Holzkonstruktion Schnitt

Holzkonstruktion - Ansicht

Schnittfläche - Material unbekannt

Schnittfläche - Breite unbekannt

Index:		Art der Änderung:		Datum:		gezeichnet:	
Projekt:							
Invalidenkaserne Donauwörth							
Große Kreisstadt Donauwörth Landkreis Donau-Ries				VERMESSUNG			
Planinhalt:				Projekt Nr.: 1108.017			
Schnitt 6-6				Datum: 20.04.2026			
Plan-Nr./Index: BP_BW01		Maßstab: 1 : 50		Aufgestellt: B. Peter			
Plangrundlagen: Laserscan vom 20.02.2026		Lagesystem: Lokal		gezeichnet: M. März			
		Höhensystem: Lokal		geprüft: M. Strobl			
Entwurfsverfasser:							
WipflerPLAN Architekten Bauingenieure Vermessungsingenieure Erschließungsträger		WipflerPLAN Planungsgesellschaft mbH Fraunhoferstr. 22 82152 Planegg bei München Tel.: 089 895615-0 Fax: 089 895615-55 www.wipflerplan.de muc-west@wipflerplan.de					
Stadt Donauwörth				Rathausgasse 1 86609 Donauwörth Tel.: 0906/789-0 Fax: 0906/789-999 stadt@donauwoerth.de www.donauwoerth.de			