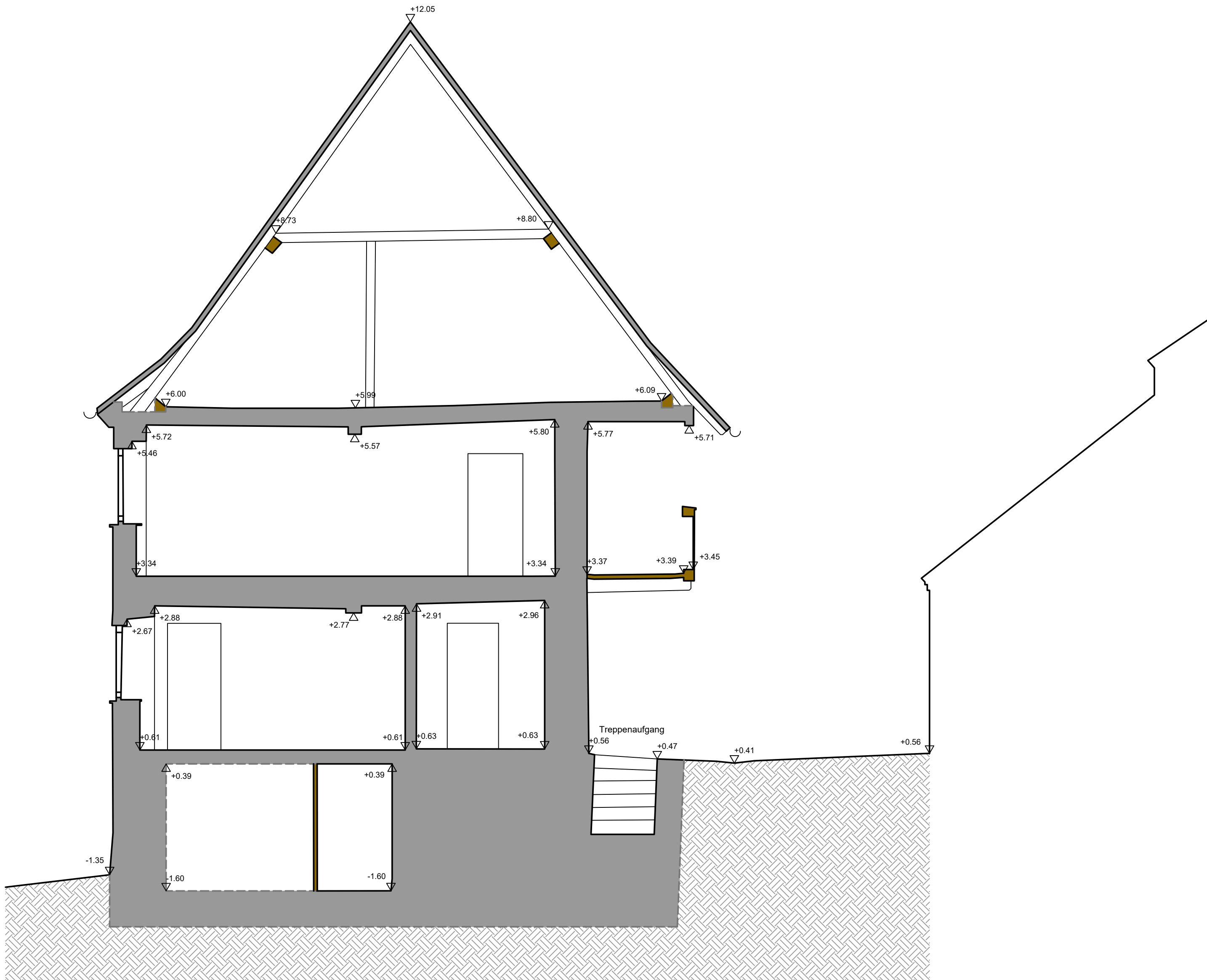


Schnitt 8-8



Legende:

△

...m

Höhenkote Decke

▽

...m

Höhenkote Boden

Holzkonstruktion Schnitt

Holzkonstruktion - Ansicht

Schnittfläche - Material unbekannt

Schnittfläche - Breite unbekannt

Index:	Art der Änderung:	Datum:	gezeichnet:

Projekt:
Invalidenkaserne Donauwörth

Große Kreisstadt Donauwörth
Landkreis Donau-Ries

VERMESSUNG

Planinhalt:
Schnitt 8-8

Plan-Nr./Index:
BP_BW01

Plangrundlagen:
Laserscan vom 20.02.2026

Projekt Nr.:
1108.017

Datum:
20.04.2026

Maßstab:
1 : 50

Lagesystem:
Lokal

Höhensystem:
Lokal

Aufgestellt:
B. Peter

gezeichnet:
M. März

geprüft:
M. Strobl

Entwurfsverfasser:
WipflerPLAN
Architekten
Bauingenieure
Vermessungsingenieure
Erschließungsträger

WipflerPLAN
Planungsgesellschaft mbH
Fraunhoferstr. 22
82152 Planegg bei München
Tel.: 089 895615-0
Fax: 089 895615-55
www.wipflerplan.de
muc-west@wipflerplan.de

Vorhabensträger:

Große Kreisstadt
Donauwörth

.....

Stadt
Donauwörth
Rathausgasse 1
86609 Donauwörth
Tel.: 0906/789-0
Fax: 0906/789-999
stadt@donauwoerth.de
www.donauwoerth.de