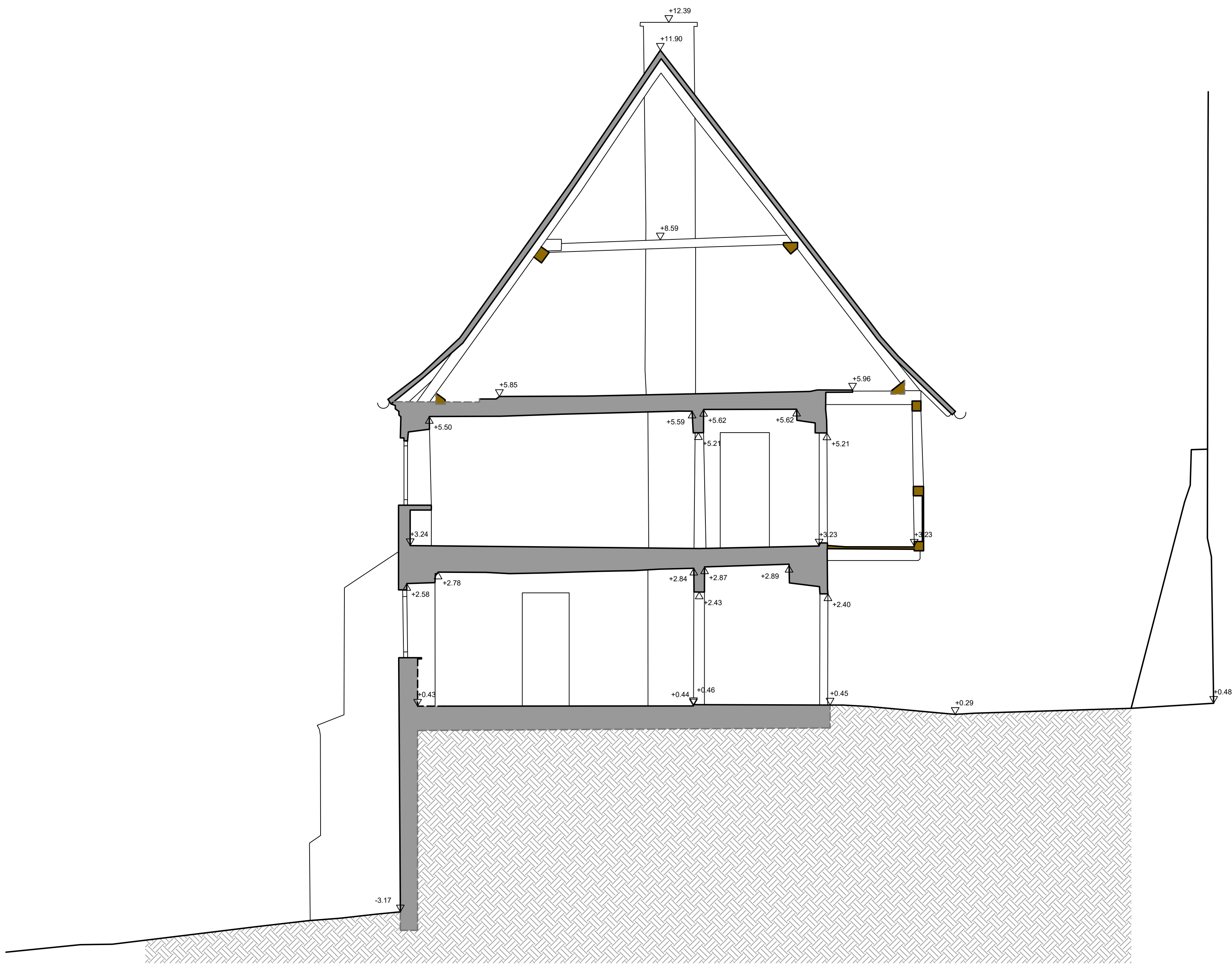


Schnitt 3-3



Legende:

△

...m

Höhenkote Decke

▽

...m

Höhenkote Boden

■

Holzkonstruktion Schnitt

□

Holzkonstruktion - Ansicht

■

Schnittfläche - Material unbekannt

■

Schnittfläche - Breite unbekannt

Index:	Art der Änderung:	Datum:	gezeichnet:

Projekt:

Invalidenkaserne Donauwörth

Große Kreisstadt Donauwörth
Landkreis Donau-Ries

VERMESSUNG

Planinhalt:

Schnitt 3-3

BP_BW01

Plan-Nr./Index:

Maßstab:

Projekt Nr.:

Aufgestellt:

Datum:

Plangrundlagen:

Lagesystem:

gezeichnet:

Laserscan vom 20.02.2026

Lokal

M. März

Entwurfsverfasser:

Höhenknoten:

geprüft:

WipflerPLAN

Lokal

M. Strobl

WipflerPLAN

Planungsgesellschaft mbH

Fraunhoferstr. 22

82152 Planegg bei München

Tel.: 089 895615-0

Fax: 089 895615-55

www.wipflerplan.de

muc-west@wipflerplan.de

Vorhabensträger:

Große Kreisstadt Donauwörth

.....

Stadt Donauwörth

Rathausgasse 1

86609 Donauwörth

Tel.: 0906/789-0

Fax: 0906/789-999

stadt@donauwoerth.de

www.donauwoerth.de