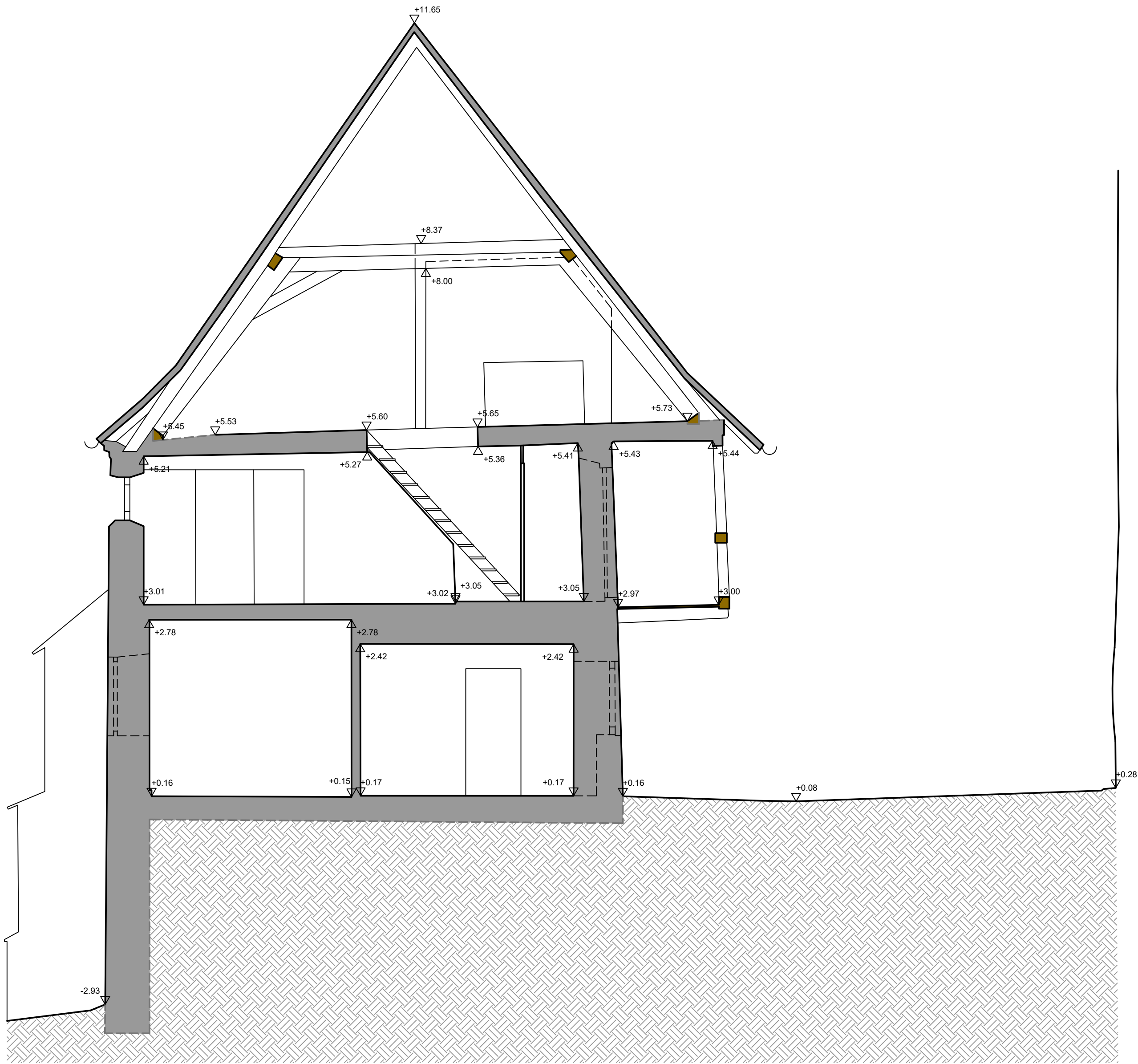


Schnitt 2-2



Legende:			
	...m	Höhenkote Decke	
	...m	Höhenkote Boden	
		Holzkonstruktion Schnitt	
		Holzkonstruktion - Ansicht	
		Schnittfläche - Material unbekannt	
		Schnittfläche - Breite unbekannt	

Index:	Art der Änderung:	Datum:	gezeichnet:

Projekt:		Vorhabensträger:	
Invalidenkaserne Donauwörth			
Große Kreisstadt Donauwörth Landkreis Donau-Ries		VERMESSUNG	
Planinhalt:	Projekt Nr.:		 Große Kreisstadt Donauwörth
Schnitt 2-2	1108.017		
	Datum:		
	20.04.2026		
Plan-Nr./Index:	Maßstab:	Aufgestellt:	.....
BP_BW01	1 : 50	B. Peter	
Plangrundlagen:	Lagesystem:	gezeichnet:	
Laserscan vom 20.02.2026	Lokal	M. März	
	Höhensystem:	geprüft:	
	Lokal	M. Strobl	
Entwurfsverfasser:			
WipflerPLAN		WipflerPLAN	
Architekten		Planungsgesellschaft mbH	
Bauingenieure		Fraunhoferstr. 22	
Vermessungsingenieure		82152 Planegg bei München	
Erschließungsträger		Tel.: 089 895615-0	
		Fax: 089 895615-55	
		www.wipflerplan.de	
		muc-west@wipflerplan.de	
		Stadt	
		Donauwörth	
		Rathausgasse 1	
		86609 Donauwörth	
		Tel.: 0906/789-0	
		Fax: 0906/789-999	
		stadt@donauwoerth.de	
		www.donauwoerth.de	