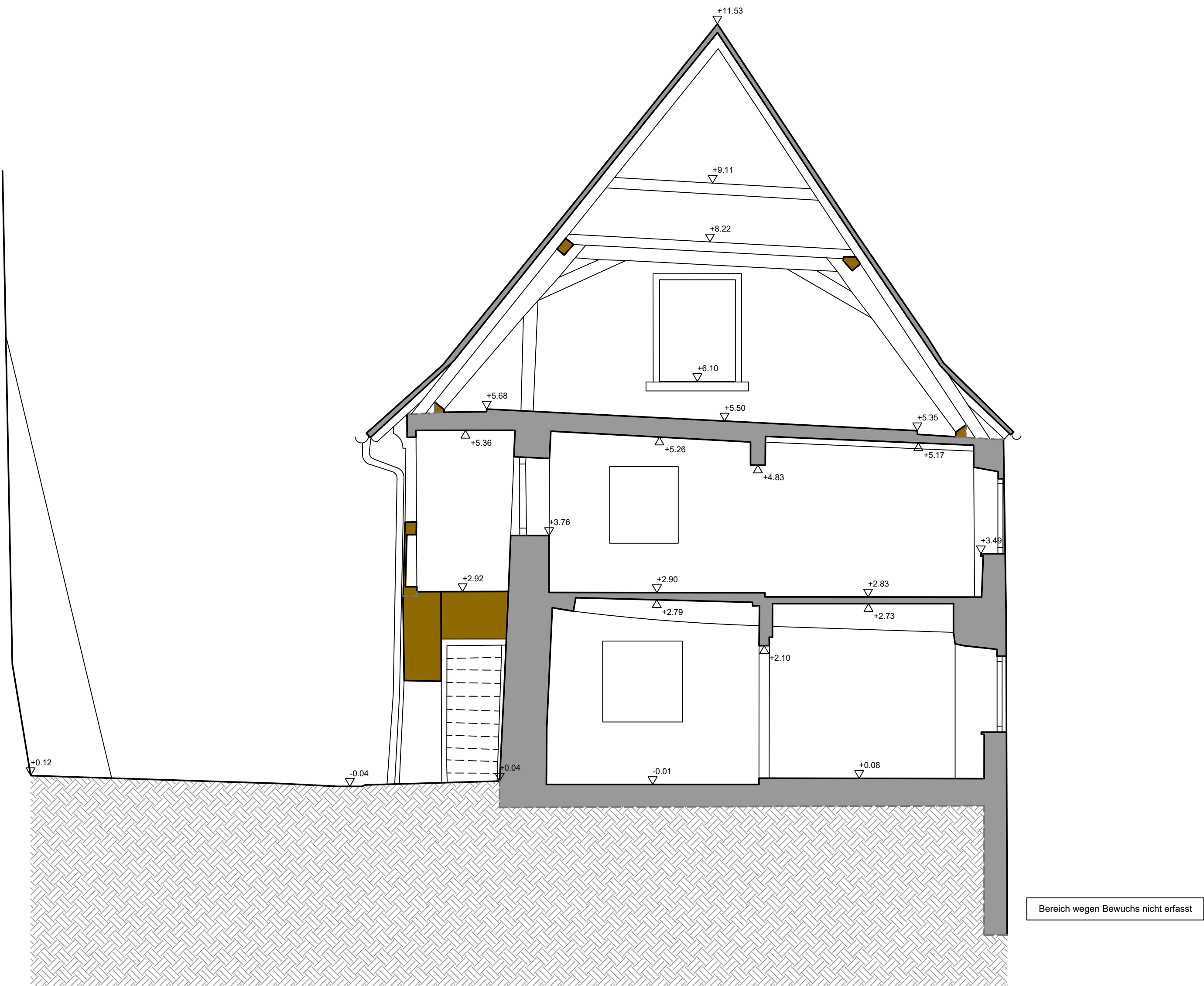


Schnitt 1-1



Legende:			
△ ...m		Höhenkote Decke	
▽ ...m		Höhenkote Boden	
		Holzkonstruktion Schnitt	
		Holzkonstruktion - Ansicht	
		Schnittfläche - Material unbekannt	
		Schnittfläche - Breite unbekannt	

Index:	Art der Änderung:	Datum:	gezeichnet:

Projekt: Invalidenkaserne Donauwörth Große Kreisstadt Donauwörth Landkreis Donau-Ries		VERMESSUNG	 Große Kreisstadt Donauwörth
Planinhalt:		Projekt Nr.: 1108.017	Große Kreisstadt Donauwörth
Schnitt 1-1		Datum: 20.04.2026	
Plan-Nr./Index: BP_BW01		Maßstab: 1 : 50	B. Peter
Plangrundlagen: Laserscan vom 20.02.2026		Lagesystem: Lokal	gezeichnet: M. März
		Höhensystem: Lokal	geprüft: M. Strobl
Entwurfsverfasser: WipflerPLAN Architekten Bauingenieure Vermessungsingenieure Erschließungsträger		WipflerPLAN Planungsgesellschaft mbH Fraunhoferstr. 22 82152 Planegg bei München Tel.: 089 895615-0 Fax: 089 895615-55 www.wipflerplan.de muc-west@wipflerplan.de	
		Stadt Donauwörth Rathausgasse 1 86609 Donauwörth Tel.: 0906/789-0 Fax: 0906/789-999 stadt@donauwoerth.de www.donauwoerth.de	