

@LUFTBILDAUSWERTUNG_RAAB

Luftbildauswertung & Beratung – Dominik Raab

Luftbildauswertung & Beratung - Dominik Raab

Ziswingen 108
86751 Mönchsdeggingen
www.Luftbildauswertung-Raab.de

raab-luftbild(at)outlook.de

0151/26988691



- Vorträge und Infoveranstaltungen
- Historische Kampfmittelvorerkundung
- Luftbildauswertung
- Beratung

Ihre Zeichen

Ihre Nachricht vom

Unsere Zeichen

Datum

30. April 2025

**Luftbildauswertung zur Überprüfung auf potentielle
Kampfmittelbelastung**

Projekt:

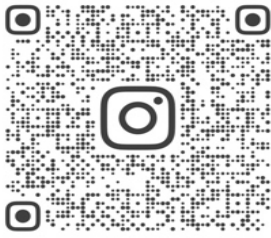
Umgriff Landesgartenschau 2028 in 86609 Donauwörth

Auftraggeber der Auswertung:

Landesgartenschau Donauwörth 2028 GmbH
Spitalstraße 7
86609 Donauwörth
Herr Wörle
Tel.: 0906 / 789-241
E-Mail: patrick.woerle@donauwoerth.de

Beauftragt am:

15.04.2025



@LUFTBILDAUSWERTUNG_RAAB



1: GUTACHTENBEDARF UND PROJEKTBESCHREIBUNG

Im Rahmen der Absicherung und der Ausführungsplanung folgendem Projekt zugehöriger Planungs-, Erkundungs- und Bauarbeiten soll das Erkundungsgebiet mit Hilfe einer Luftbildauswertung zur Überprüfung des Verdachts auf potentielle Kampfmittelbelastung und die mögliche Kontamination mit Sprengbomben Blindgängern untersucht werden:

86609 Donauwörth
Umgriff zur Landesgartenschau 2028

2: ZIELSETZUNG DER AUSWERTUNG

Die Luftbildauswertung und die folgende Interpretation der Erkenntnisse hat die Beobachtung, Lokalisierung und Einordnung von luftsichtigen Kriegseinwirkungen des Zweiten Weltkriegs und deren Auswirkungen auf eine mögliche Kampfmittelkontamination des Baugrunds zum Ziel. In der Folge können Empfehlungen zur weiteren Vorgehensweise ausgesprochen werden.

3: AUFGABENSTELLUNG ZUR BEGUTACHTUNG

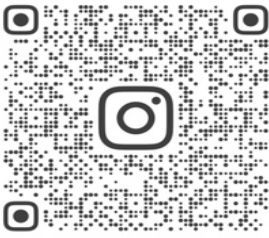
Mithilfe oben genannter Luftbildauswertung zur Überprüfung des Verdachts auf Kampfmittelbelastung soll der oben beschriebene Gutachtenbedarf gedeckt und die Kampfmittelsituation erkundet werden (Gefahrenabschätzung durch Fernerkundung). Dazu sind Sprengbombentrichter, Stellungen, Deckungsgräben sowie Flakstellungen und beschädigte Bausubstanz zu dokumentieren, die im einsehbaren Bereich der auswertbaren Luftbildaufnahmen liegen und dort erkennbar sind. Auf Basis dieser Erkenntnisse und deren Interpretation sind Aussagen in Bezug auf die Wahrscheinlichkeit der Kontamination des Baugrunds mit Bombenblindgängern zu treffen. Diese Berichterstattung ist nicht mit einer Garantie der Kampfmittelfreiheit gleichzusetzen. Die tatsächliche Kampfmittelbelastung des Erkundungsgebietes kann ausschließlich durch technische Methoden vor Ort überprüft werden. Die vorliegende Begutachtung stellt eine Einschätzung des Verdachts auf Vorhandensein auf Kampfmittel dar und Hinweise zur weiteren Vorgehensweise. Eine Haftung durch Luftbildauswertung & Beratung – Dominik Raab ist ausgeschlossen.

4: AUSWERTUNGSGRUNDLAGEN

Für die Lokalisierung des Erkundungsgebietes und die Einschätzung der Gesamtsituation wurden vom Auftraggeber Planunterlagen überlassen.

5: LUFTBILDER UND RECHERCHEMATERIALIEN

Die von Luftbildauswertung & Beratung - Dominik Raab durchgeführten Archiv- und Datenbankrecherchen haben ergeben, dass mehrere Luftbildaufnahmen des Erkundungsgebietes existieren. Es wurden für die Auswertung als relevant und zielführende Aufnahmen beschafft. Die Einsehbarkeit des Erkundungsgebietes ist durch Bebauung, Trümmerfläche und Rauchentwicklung erschwert.



@LUFTBILDAUSWERTUNG_RAAB



5.1 Akten, Literatur und Hintergrund

Über die Luftbildauswertung hinaus wurden mehrere Quellen bemüht, um weitere Informationen zu etwaigen Luftangriffen im Projektgebiet zu erhalten. Es wurden zusätzlich folgende Informationen bewertet:

Alliierte Aktenlage Militärisch

Es besteht exesiver Informationsgehalt, der auf strategische Luftangriffe auf das Erkundungsgebiet hinweist. Die Interpretationsberichte und Aufklärungsunterlagen wurden gesichtet. Das Erkundungsgebiet wurde mehrfach bombardiert und war das direkte Ziel strategischer Luftangriffe.

Aktenlage, Zivil

Um weitere Ergründungen der Kriegshistorie anzustellen und die Erkenntnisse aus der Luftbildauswertung möglicherweise abzusichern und zu überprüfen, wurden weitere Nachforschungen angestrebt.

5.2 Erkenntnislücken

Es bestehen keine Erkenntnislücken in der Auswertung. Alles notwendigen Informationen sind vorhanden, um zu einem vollständig belastbaren Urteil zu kommen.

6: METHODISCHE VORGEHENSWEISE DER AUSWERTUNG

Die beschaffte Auswahl der Luftbilddaufnahmen wurden mit Hilfe von Betrachtungseinrichtungen bei mehrfacher Vergrößerung (Software) sowie stereoskopisch überprüft und in Bezug auf Kriegseinwirkungen und die daraus potentielle Kontamination mit Kampfmitteln untersucht.

Dabei wurden die Aufnahmen visuell auf mögliche Existenz von Hinweisen auf die in Folgenden eingeordneten Kategorien überprüft, zu welchen eine Einordnung in einigen Fällen nur in Verbindung mit der Bewertung und Interpretation von Archivalien erfolgen kann, sofern dieses vorliegen.

6.1 Luftangriffe

Hinweise auf Bombardierungen mit allen Arten von Abwurfmunition (Spreng-, Brand- und Slitterbomben), Bordwaffenbeschuss durch Jäger-Angriffe, die durch alliierte Einheiten erfolgten.

6.2 Bodenkämpfe

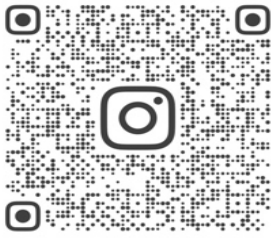
Auf den o. g. Aufnahmen konnten keine Hinweise auf Bodenkämpfe im angefragten Bereich festgestellt werden. **Die Hintergrundrecherche ergab allerdings Endgefechte in und um Donauwörth.**

6.3 Munitionsvernichtung

Auf den o. g. Aufnahmen konnten keine Hinweise auf Munitionsvernichtung für den angefragten Bereich festgestellt werden.

6.4 Militärischer Regelbetrieb

Auf den o. g. Aufnahmen konnten **Hinweise auf militärischen Regelbetrieb im Nahbereich** des angefragten Bereichs festgestellt werden.



@LUFTBILDAUSWERTUNG_RAAB



7: FAZIT DER AUSWERTUNG UND EMPFEHLUNGEN

Die Luftbildauswertung hat den Verdacht der **Kontamination des Erkundungsgebietes mit Kampfmitteln bestätigt**. Erfahrungsgemäß gelangten 5-20% aller im Zweiten Weltkrieg abgeworfene Munition nicht zur Explosion. Folglich muss davon ausgegangen werden, dass aufgrund oben genannter Befunde und unter Berücksichtigung des behördlich genutzten 50 Meter-Radius im Erkundungsgebiet noch Bombenblindgänger oder andere Kampfmittel vorhanden sind.

Für beinahe das gesamte Erkundungsgebiet empfehlen wir eine nähere technische Untersuchung durch einen Kampfmittelbeseitigungs- oder Räumdienst des jeweiligen Bundeslandes oder ein privates Fachunternehmen.

Wir empfehlen dringend, vor einer weiterführenden technischen Untersuchung im Bereich der Bombardierte Flächen keine Erdeingriffe in den Untergrund vorzunehmen.

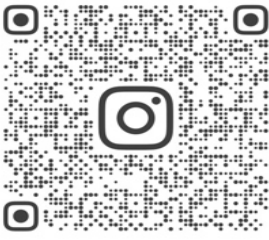
Die vorliegende Auswertung und damit verbundene Aussagen haben ausschließlich für das im Anhang gekennzeichnete Erkundungsgebiet Gültigkeit. Aussagen und Schlussfolgerungen über angrenzende Gebiete sind nicht zulässig.

Die gesamte Auswertung bezieht sich ausschließlich auf das uns zum Auswertzeitpunkt vorliegende Luftbildmaterial.

8: CHRONIK

- | | | |
|--------------------------------------------------------------------------------|----------------|------------------|
| 1. Luftangriff. | 11.04.1945 | 8. US-Luftflotte |
| 2. Luftangriff.
circa 300 Tote. Stadtzentrum und Bahnhof zu ~ 75% zerstört. | 19.04.1945 | 9. US-Luftflotte |
| 3. Mehrere Zeitlich kaum einzuordnende Tieffliegerangriffe. | | |
| 4. Kleinere Gefechte in und um Donauwörth vor dem | | |
| 5. Einmarsch der US-Armee | 24./25.04.1945 | |

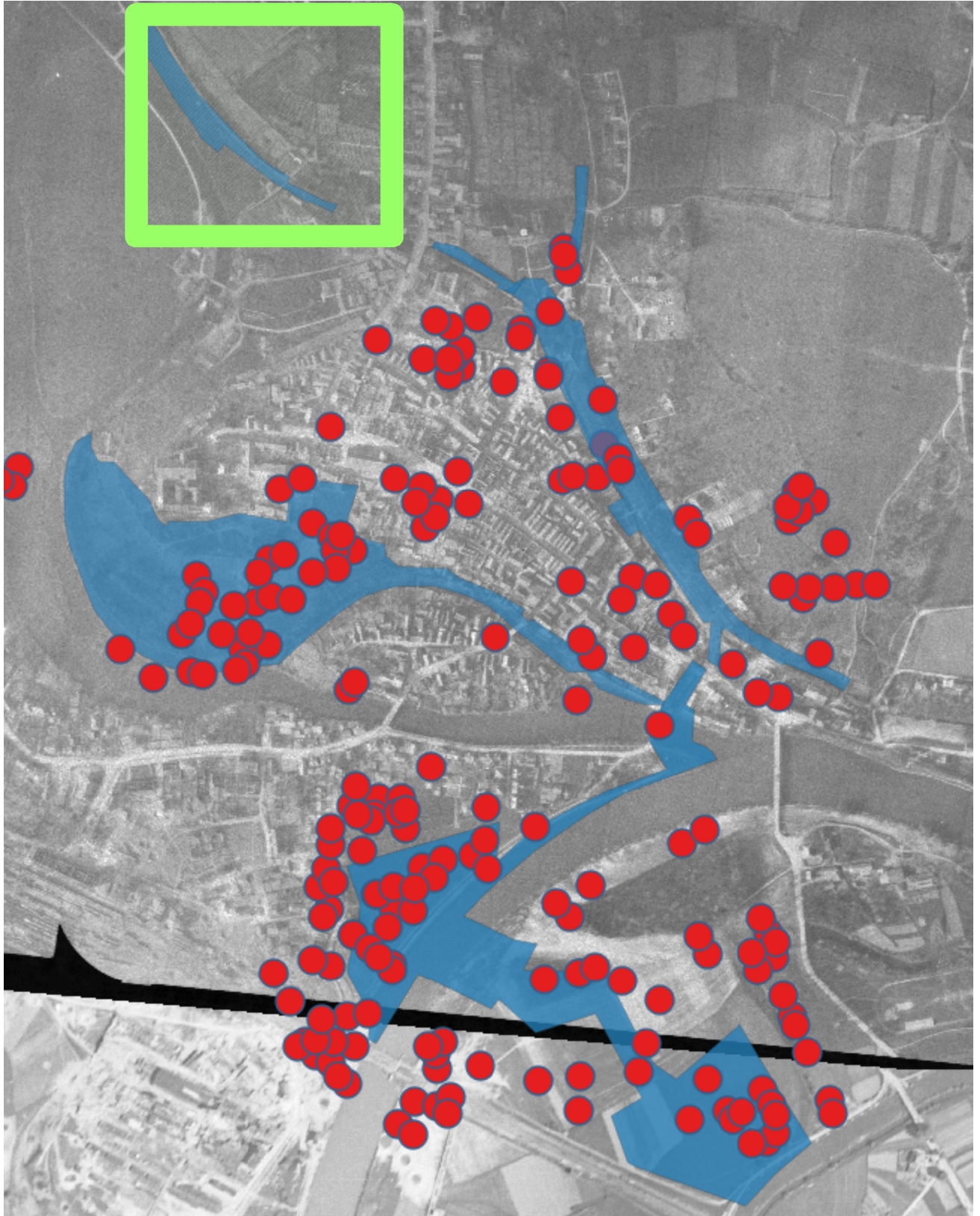
Dominik Raab

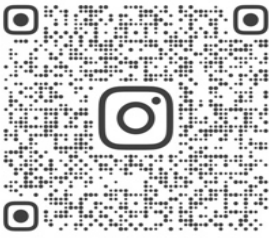


@LUFTBILDAUSWERTUNG_RAAB



Luftbildauswertung & Beratung
Dominik Raab

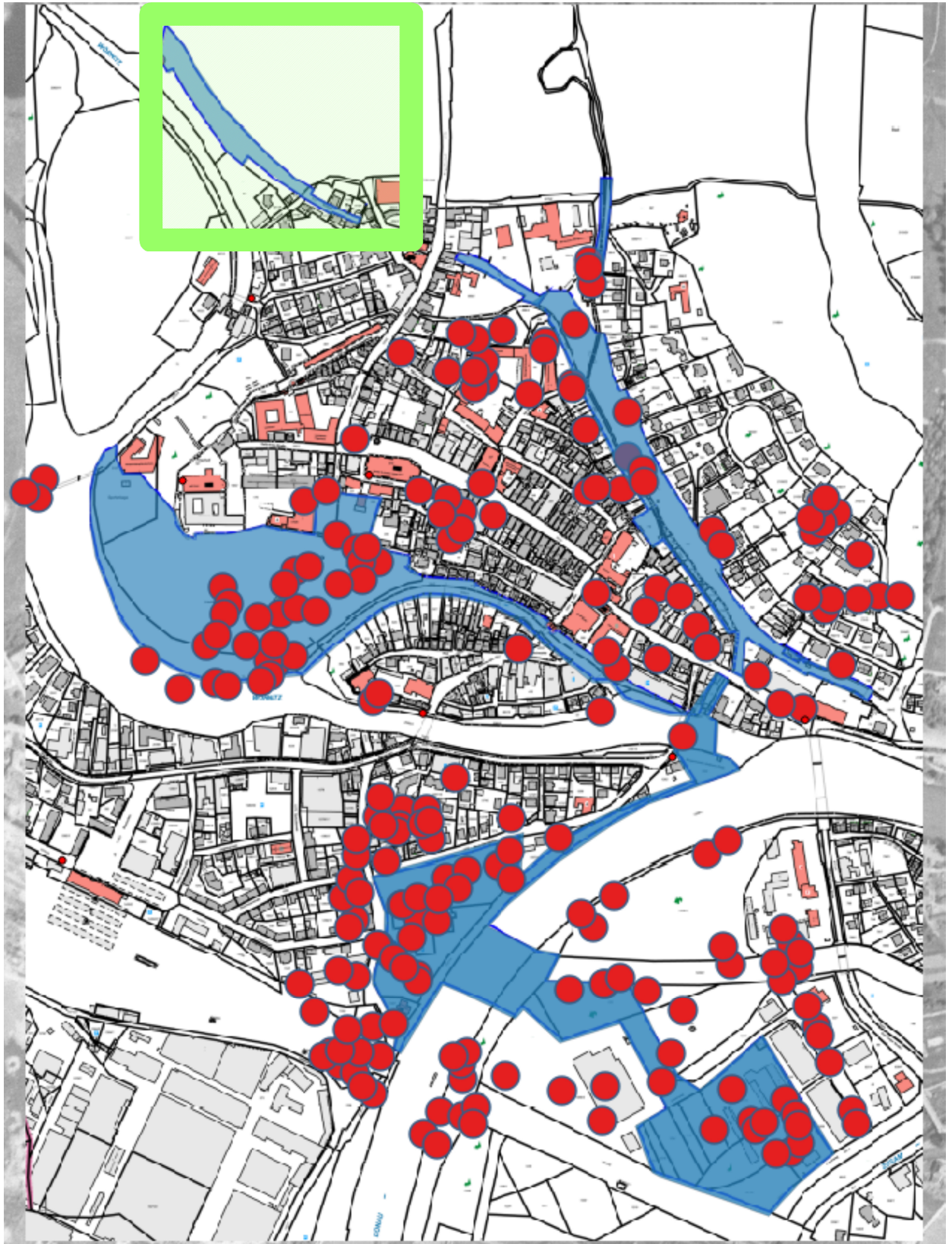


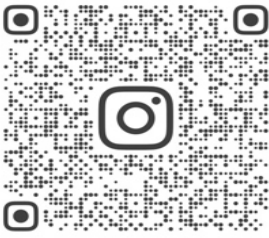


@LUFTBILDAUSWERTUNG_RAAB



Luftbildauswertung & Beratung
Dominik Raab





@LUFTBILDAUSWERTUNG_RAAB



9: LEGENDE

Blau = Beantragtes Erkundungsgebiet
Roter Kreis = Gesicherte Bombentrichter
Grün = Keine Anzeichen auf Abwurfmunition

Maßstab 1 : 11000

10: VERWENDETE / RELEVANTE AUFNAHMEN

3025 / 25.03.1945
4017 / 14.04.1945
5127 / 17.05.1945
4149 / 11.04.1945

11: KOORDINATENBEZUGSSYSTEM

ETRS / UTM Zone 32N

Aufgrund technischer Umstände zu Zeit der Luftbildaufnahmen kann nicht ausgeschlossen werden, dass die Luftbilder Verzerrungen unterliegen. Das reproduzierte Luftbild unterliegt strengsten Datenschutzbestimmungen und darf nicht ohne die schriftliche Gestattung von Luftbildauswertung & Beratung – Dominik Raab weitergeleitet, verbreitet, veröffentlicht oder anderweitig Dritten zugänglich gemacht werden.

