

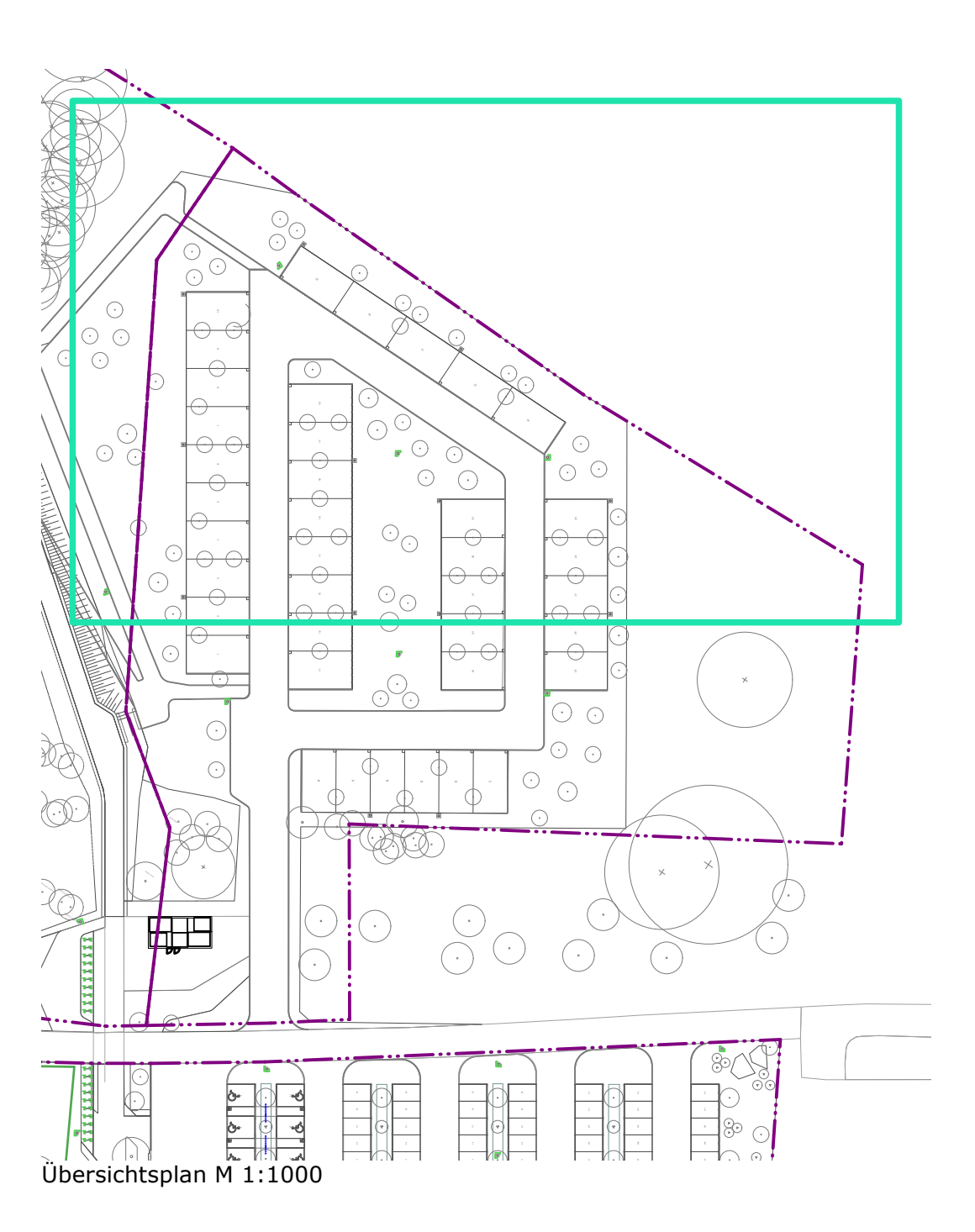


- Legende:**
- Beläge**

 - Betonstraßenfahrbahn BK 6,3
Format 40 x 10 x 8cm
 - Asphalt BK 1,8
 - Fuß- und Radweg
Asphalt hell BK 0,3
 - Wassergebundene Wegedecke
1-Schicht Bausteine
 - Taktiler Fahrsystem
 - Holzdeckschichtel
 - EPDM Belag
 - Spielfeld

Vegetation

 - Baum Bestand
 - Baum Planung
 - Baum Fällung
 - Strauch Planung
 - Staudenfläche gem. Pflanzplanung
 - Rasen, RSM Typ 2.3
 - Wiesenansaat
 - Ruderaler Ansaat
 - Schotterrasen N1/N2
 - Bestand
- Ausstattung/Einbauten**
- Ausbau E-Mobilität
- Maßstäbe**
- Lage in Ableitungsmessung
Fundamenthöhe L=1,0 m / D=0,3 m
 - Asphaltdecken versch. Größen
bauteilorientiert legend
 - Findlinge Jura-Kalkstein Findlinge
 - Sitzbank mit Holzauflage
- Einbauten**
- Tiefenortstein 10/30
 - Hochbordstein 15-18/30
 - Baubord
 - Stahlkante
Höhe 20mm, Materialstärke 8mm
 - Anfahrswelle
Rollstuhl Überfahrten 15/22
- Sonstiges**
- Planungshöhe 119,32
 - Bestandshöhe 119,32
 - Leitungs- und Schachthöhen 119,32
 - Schichtlinie
 - Abbruch
 - RW-Leitungen DN100-250
 - SW-Leitungen DN100-250



1	Planerstellung	19.03.26	NI
INDEX	ÄNDERUNGEN	DATUM	GEZ

Alle Maße sind vor Baubeginn zu prüfen!

Alle Maßangaben sind vom Auftragnehmer eigenverantwortlich zu überprüfen. Unternehmungen oder Abweichungen sowie Änderungen sind vor der Ausführung unverzüglich der Bauleitung mitzuteilen (entw. VOB Teil 8.3.3).

Hinweis:
Veränderungen wurden aus den Unterlagen der Verengungsgeber übernommen. Für Lage, Teilmenge, Vollständigkeit der Leitungen und Materialangaben kann keine Gewähr übernommen werden. Der aktuelle Stand der Verengungsgeber ist zum Zeitpunkt der Auftragsunterzeichnung der Auftraggeber festzulegen.

Bauherr
Große Kreisstadt Donauwörth
Rathausgasse 1
86609 Donauwörth
stadt@donauwoerth.de

vertreten durch die
Landesgartenschau Donauwörth 2028 GmbH
Spitalstraße 7 | 86609 Donauwörth
Tel + 49 906 789-456
info@donauwoerth2028.de

Planverfasser
GDLA I GORNIK DENKEL
landschaftsarchitektur partg mbb
handschuhshheimer landstraße 2b
69120 Heidelberg
tel +49 (0)6221 4162760
info@gdlai.de
www.gdlai.de

Fachplaner Brücken
sdp
schleich bergemann partner
Schwabstraße 43
70197 Stuttgart
tel +49 711 646 711
stuttgart@sdp.de
www.sdp.de

PLANNUMMER	MAßSTAB	DATUM	REFERENZHOHE
300_DON_05_DOP01b_UE_001_V_01	1:100	19.03.2026	-
PROJEKTNUMMER	DATEI	BLATTFORMAT	GEZ
300	300_DON_LPS_DOP_01_V01	1,53 / 0,84	NI



Kalkulationsgrundlage