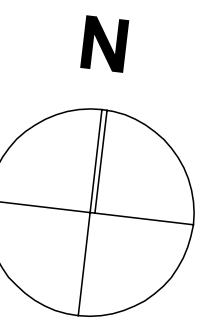
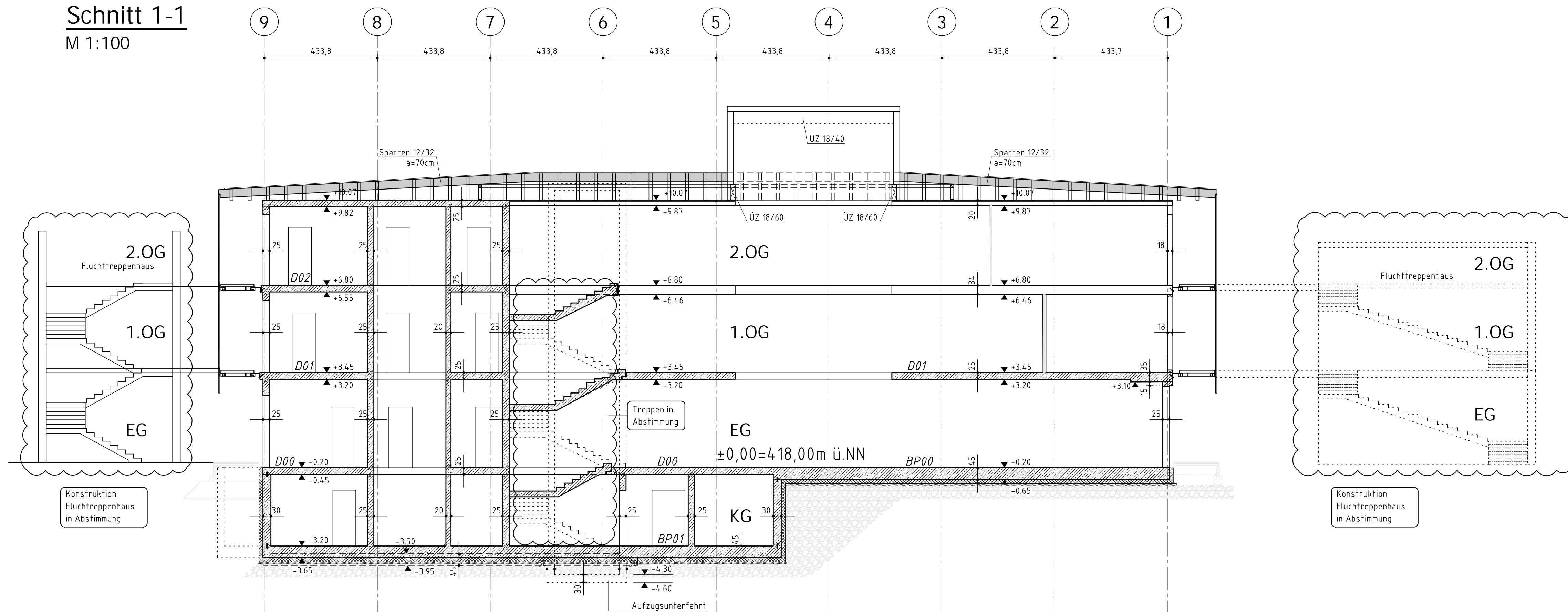
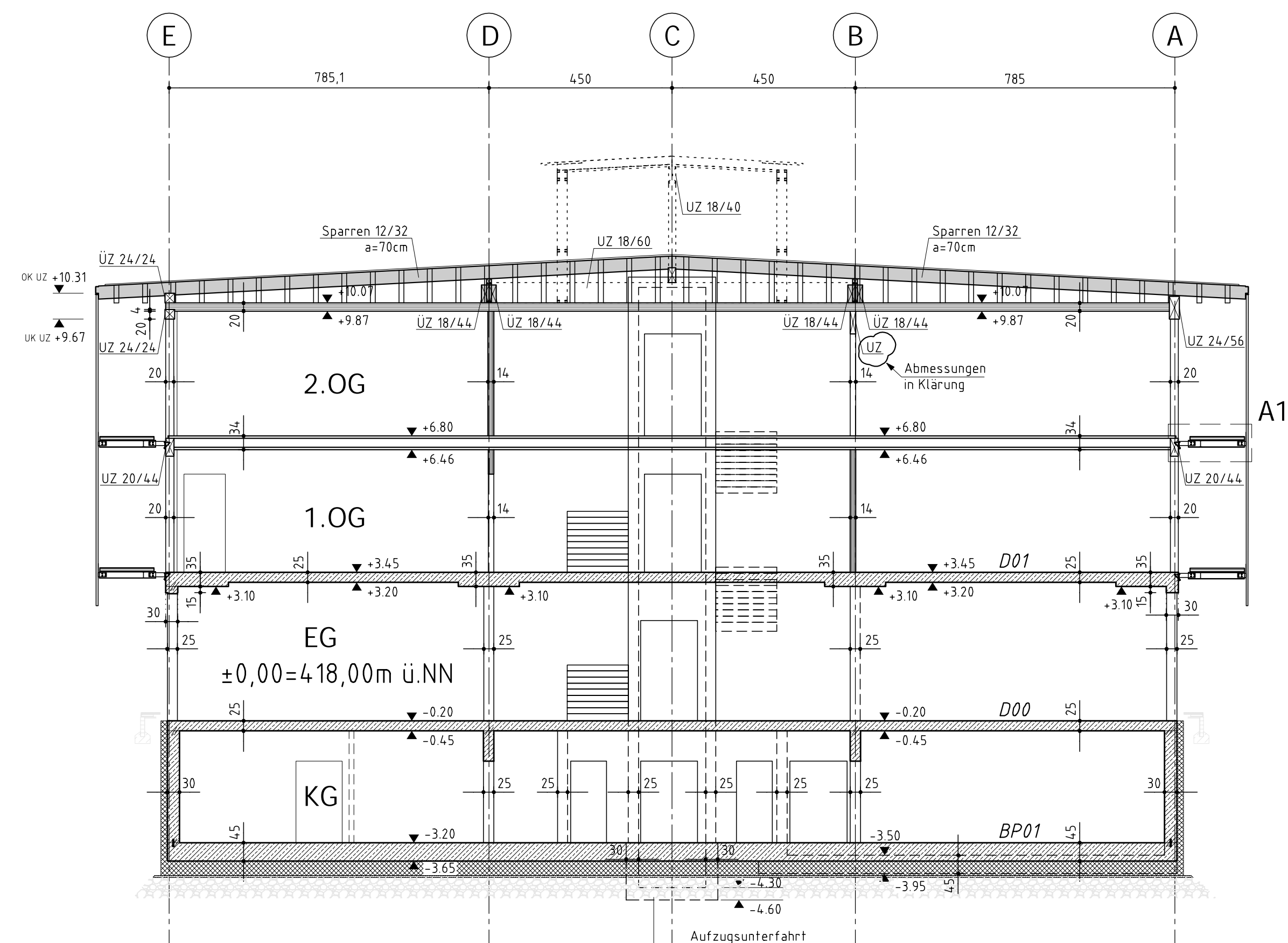


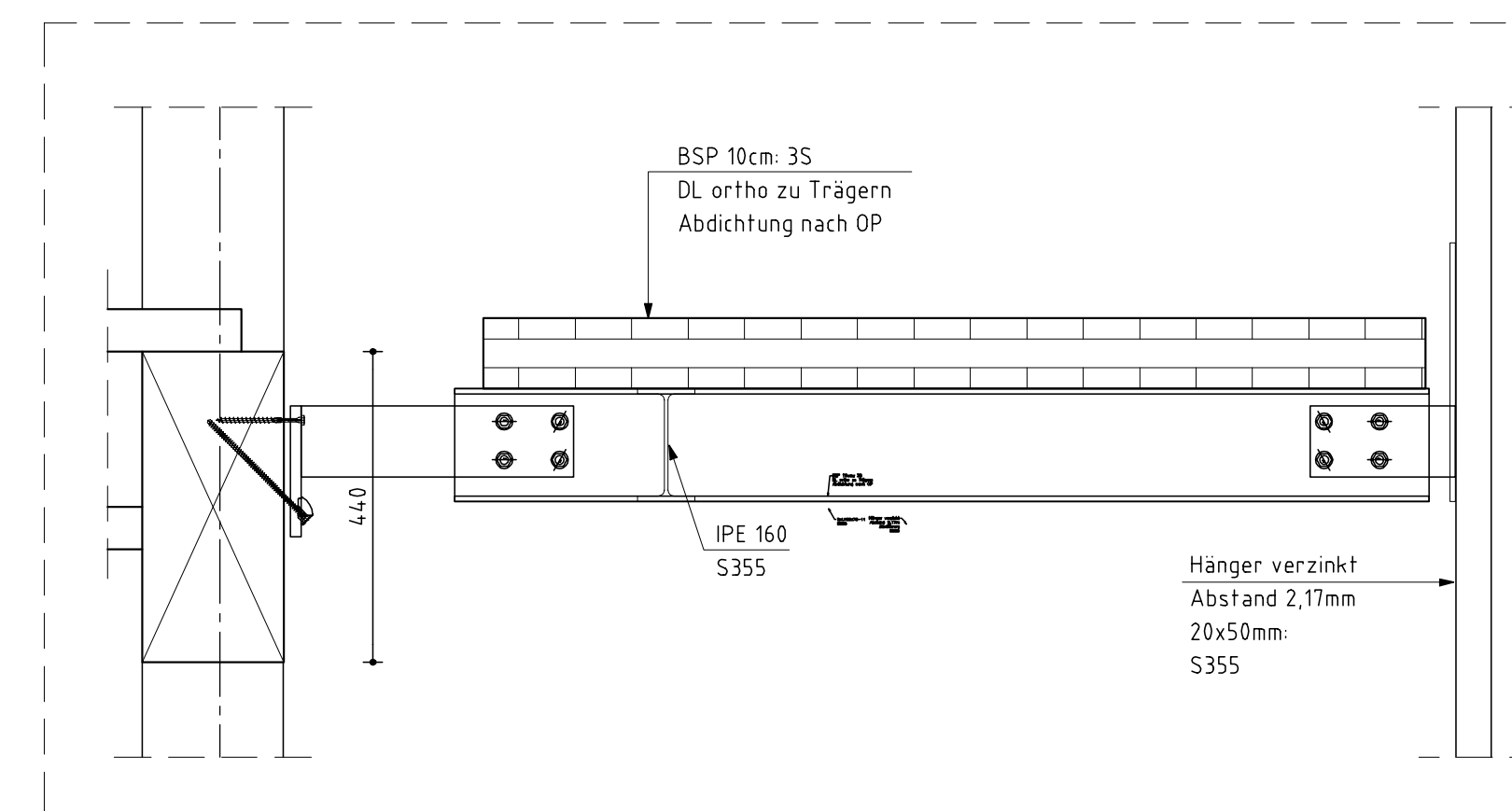
Schnitt 1-1
M 1:100



Schnitt 2-2
M 1:100



Detail A1 M 1:10
Balkonanschluss



DATUM	NAME	ANDERUNGEN	INDEX
26.03.2026	GD	Plan erstellt	00

BAUHERR Stadt Donauwörth, vertreten durch den Oberbürgermeister Herrn Jürgen Sorré, Rathausgasse 1, 86609 Donauwörth	PROJ. NR. 2412
PROJEKT Neubau Kindertagesstätte mit Abbruch bestehender Kita Schneegarten 8, 86609 Donauwörth	MASSTAB 1:100
Positionsplan Schnitte	PLAN NR. 4-SC-01 INDEX 00