

Da = Mantelrohraußendurchmesser B = Abrechnungsgrabenbreite
M = Mindestabstand Mindestgrabenbreite = 0,70 m

Abmessungen (2x verstärkte Dämmdicke)

Mantelrohr- maße Ø (mm)	20	25	32	40	50	60	80	100	125	150	200	250	300	350	400	450	500	550	600
Mantelrohr (Da) außen Ø (mm)	125	125	140	140	160	160	180	200	220	250	300	350	400	450	500	550	600	650	700
Mindestabstand M (m)	0,15	0,15	0,15	0,15	0,20	0,20	0,20	0,20	0,20	0,20	0,20	0,20	0,20	0,20	0,20	0,20	0,20	0,20	0,20
Abrechnungsgraben B (m)	0,70	0,70	0,70	0,70	0,70	0,70	0,70	0,70	0,70	0,70	0,70	0,70	0,70	0,70	0,70	0,70	0,70	0,70	0,70

Im Bereich von Dehnpolstern und Schweißnähten (Bogen u. Abzweige) 40cm Zuschlag für Grabenbreite

Abstand zu Fremdleitungen

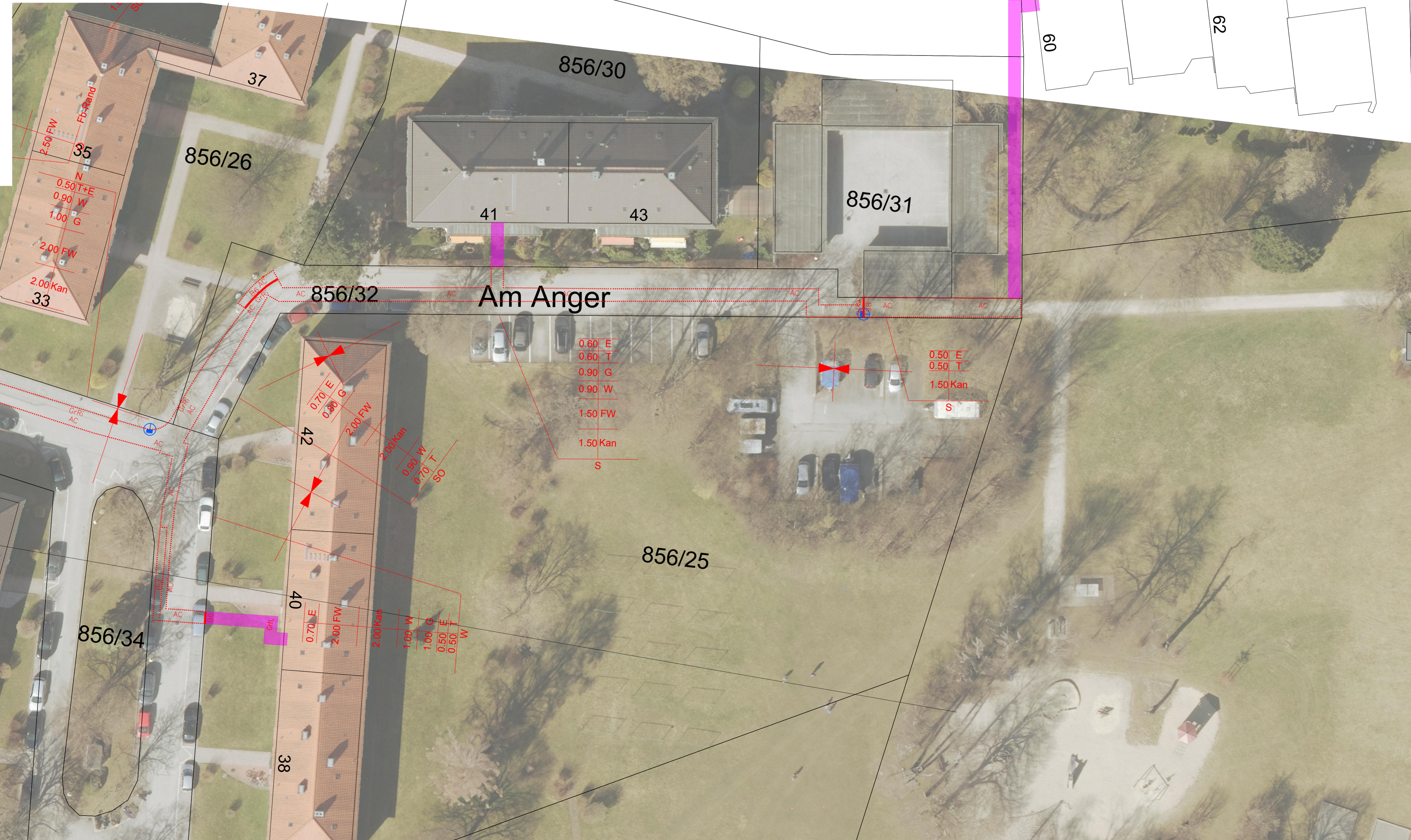
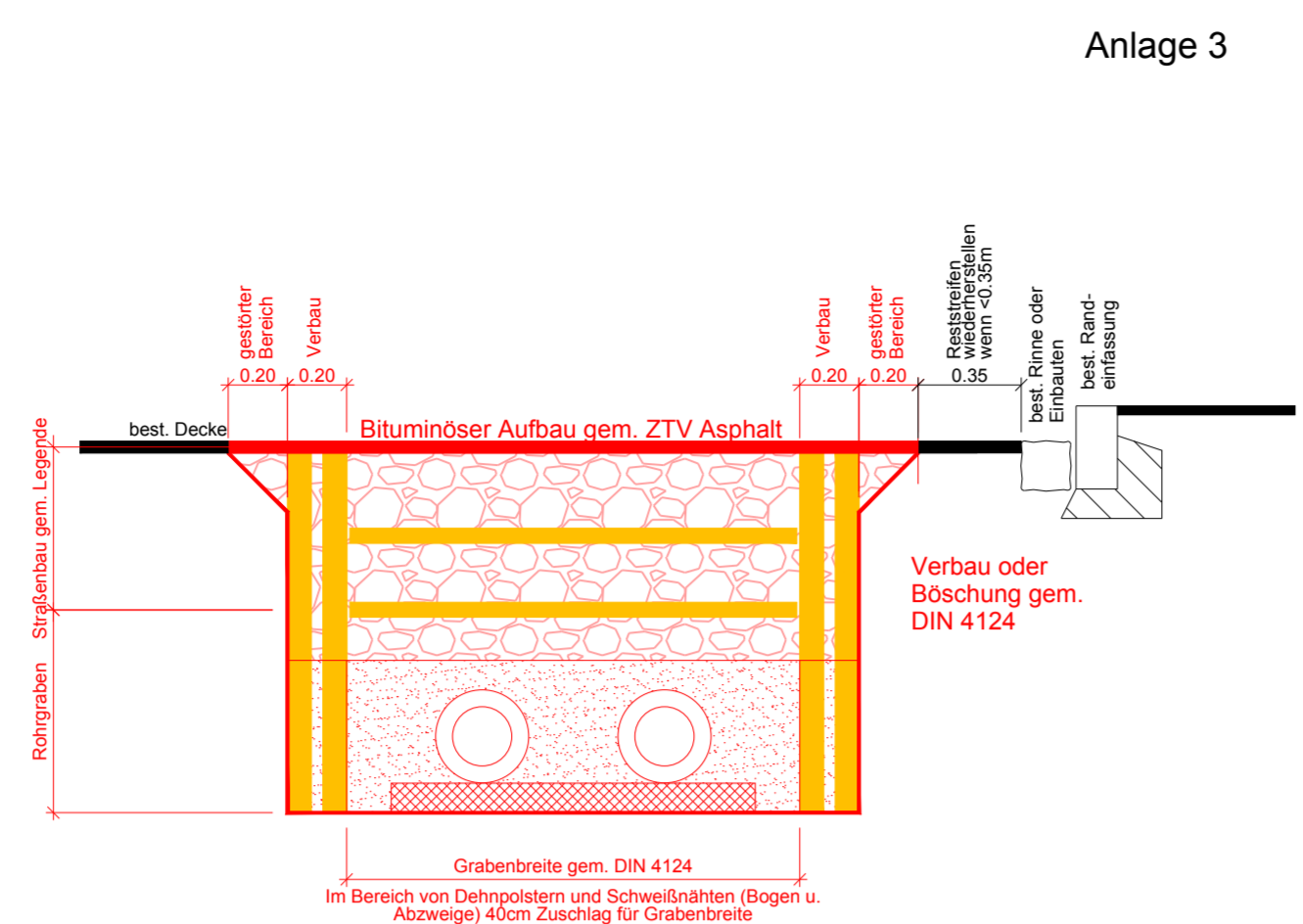
Fremdleitungs- Typ	Mindestabstände
Gas- u. Wasserleitungen	bei kreuzender oder paralleler Verlaufsrichtung über 5m
1 kV-Signale- oder Messkabel	0,20 - 0,30 m
10 kV-Kabel oder 30 kV-Kabel	0,30 m
Hochspannungskabel 110 kV bis 220 kV	0,60 m
Verlegung bis 5m	1,00 m

Geothermie Gräfelting GmbH & Co. KG
82166 Gräfelting
Freihamer Straße 2
Tel: 0221 / 92 44 006

Fernwärme Hauptnetz in Gräfelting Einzelrohr - 2x verstärkt

GAMMEL ENGINEERING
General Engineering GmbH
An der Sandwellen 114
93326 Abensberg
Tel: +49(0)9443/929 0
Fax: +49(0)9443/929 292
Internet: www.gammel.de

Projekt-Nr. 9263
Plan-Nr. 10105
Maßstab: 1:250



Ausführung: Belastungsklasse 1,0

Fahrbahn:
4,0 cm Asphaltbeton AC 11 DN
14,0 cm Asphalttragschicht AC 32 TN
35,0 cm Frostschutzkies
53,0 cm Gesamtaufbau

Gehbahn:
3,0 cm Asphaltbeton AC 8 DN
6,0 cm Asphalttragschicht AC 16 TN
Frostschutzkies bis
45,0cm Gesamtaufbau

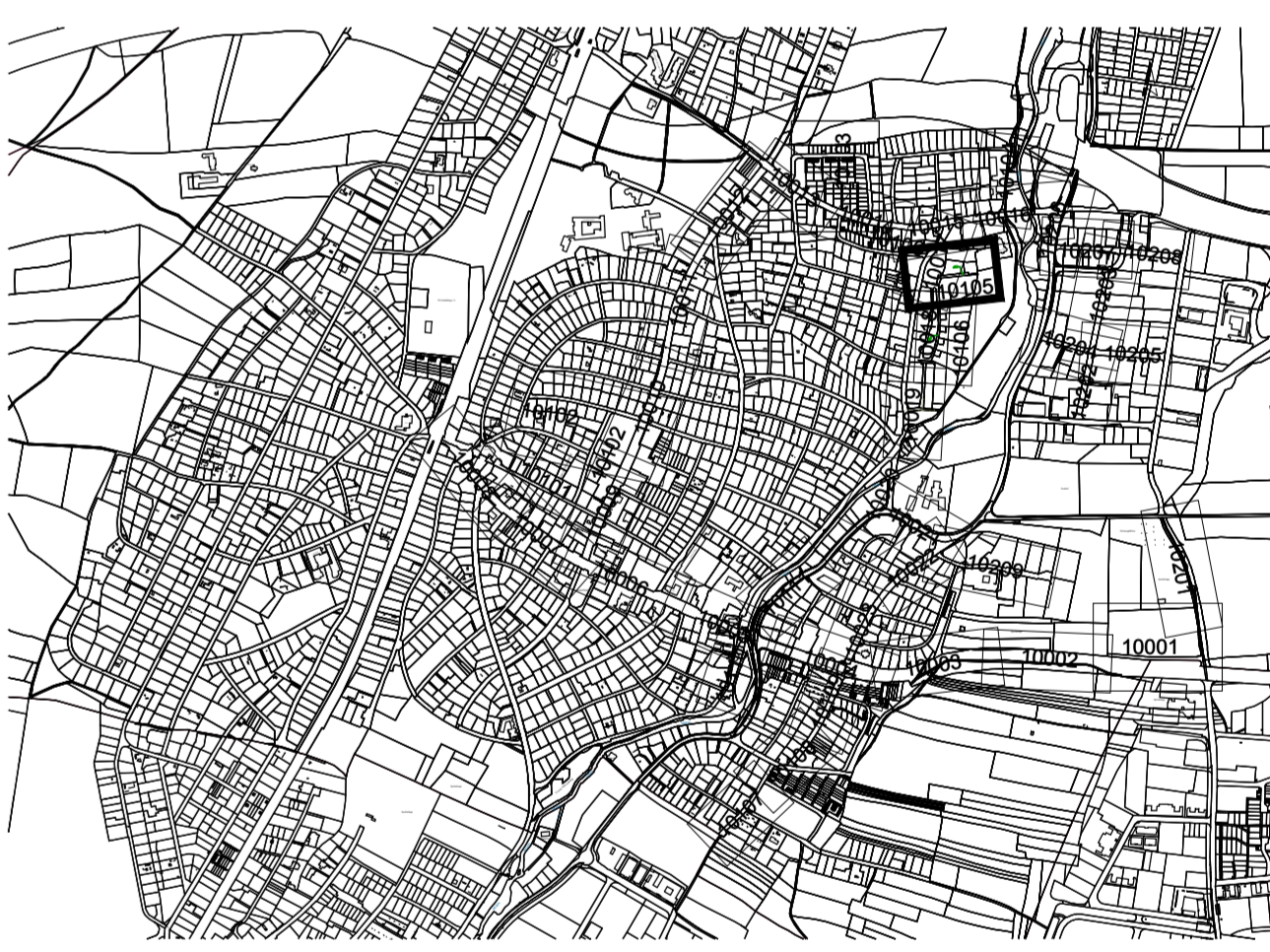
Parkbucht:
Betonsteinpflaster mit Rasenfuge
Bettung 3-5 cm
Frostschutzkies bis
53,0 cm Gesamtaufbau

Randeinfassungen:
Bordsteine Profil B6
Bordsteine Profil B6 versenkt
Betoneneinfassung
Kantzeile (KZ) mit Großsteinpflaster
Belagwechsel ohne Einfassung

Entwässerung:
Großsteinpflasterterrinne 1-reihig
Sinkkasten Münchner Modell, tiefe Bauform (h=1,30m)
Absetz- und Sickerschacht

Markierungen nachrichtlich und unverbindlich.

Legende:
FW Fernwärme Projekt
Rohrgraben auf Privatgrund



Stand: 30.01.2026

Nr.	Datum	Name	Änderung:
-----	-------	------	-----------

Projekt: **Los 1 - Los 5 Am Anger (Los3)**

Projekt-Nr. 9263
Plan-Nr. 10105
Maßstab: 1:250

Bauherr: **Geothermie Gräfelting GmbH & Co. KG**
Freihamer Straße 2
82166 Gräfelting

Planinhalt: **Bestand +Straßenbau**

Planungsgemeinschaft: **GAMMEL ENGINEERING**
An der Sandwellen 114
93326 Abensberg
Tel: +49(0)9443/929 0 Fax: +49(0)9443/929292
Internet: www.gammel.de e-mail: gammel@gammel.de

IBK
INGENIEURBURO KROMBACH
Beratende Ingenieure für das Bauwesen
Straßen- und Gleisplanung
Bauüberwachung - Vermessung - allg. Tiefbau
Hauptplatz: Barthel 24 // 80339 München
Zweigstelle: Waldweg 3 A // 83339 Chieming
Tel: 089 / 76 77 33 8-0 Fax: 089 / 76 77 33 8-19
Internet: www.ibkrombach.de e-mail: mail@ibkrombach.de