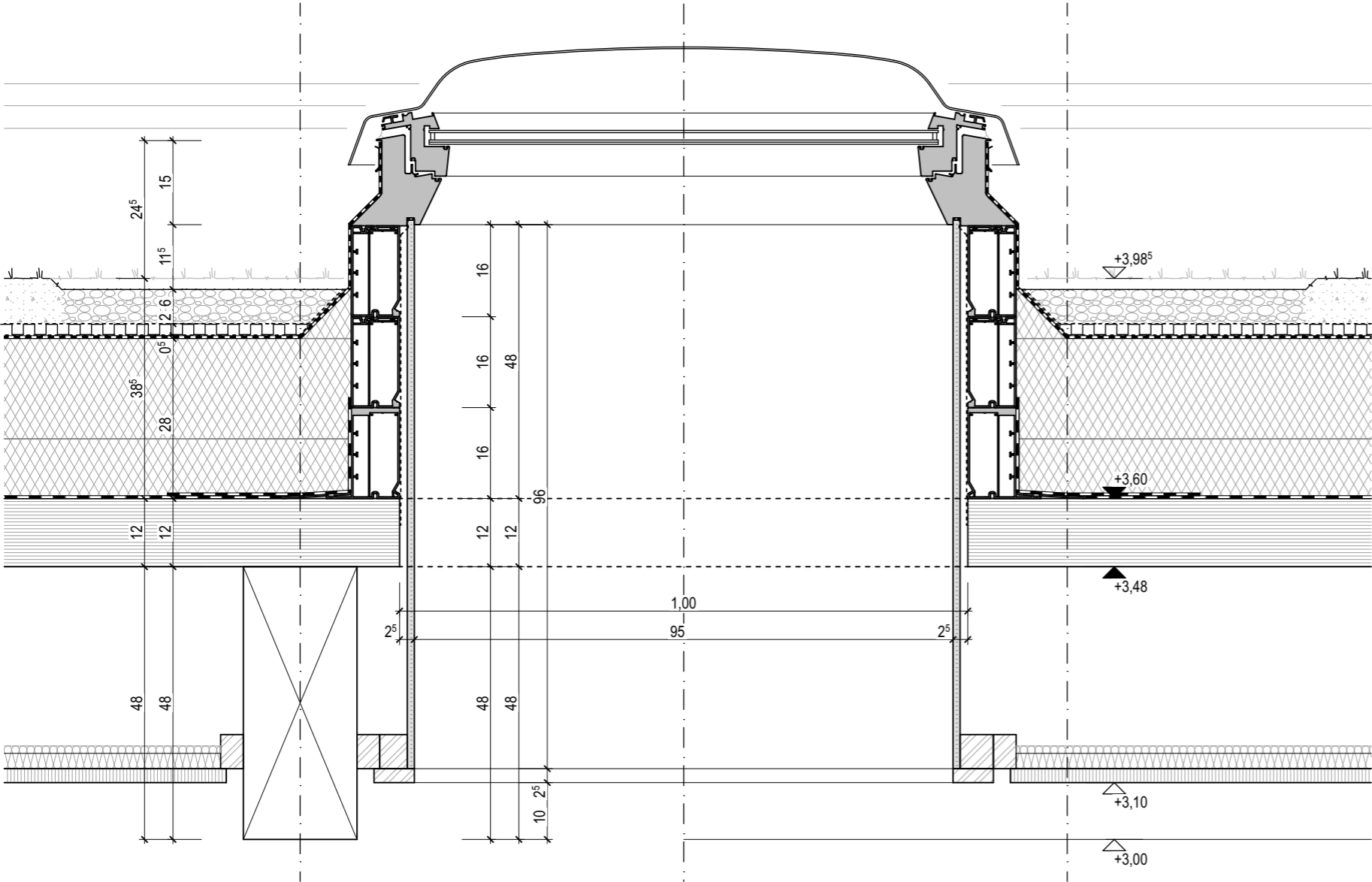


**Flachdachfenster**  
für Dachausschnitt: 100 x 100 cm  
eingebaut in Dachbelag mit H max. 40 cm

Flachdachfenster mit Aufsetzkranz und  
der nötigen Aufsetzkranzerhöhung,  
waagerechter Isolierglasscheibe und  
undurchsichtigem Kuppelement.  
Öffenbar mit Elektrobedienung.

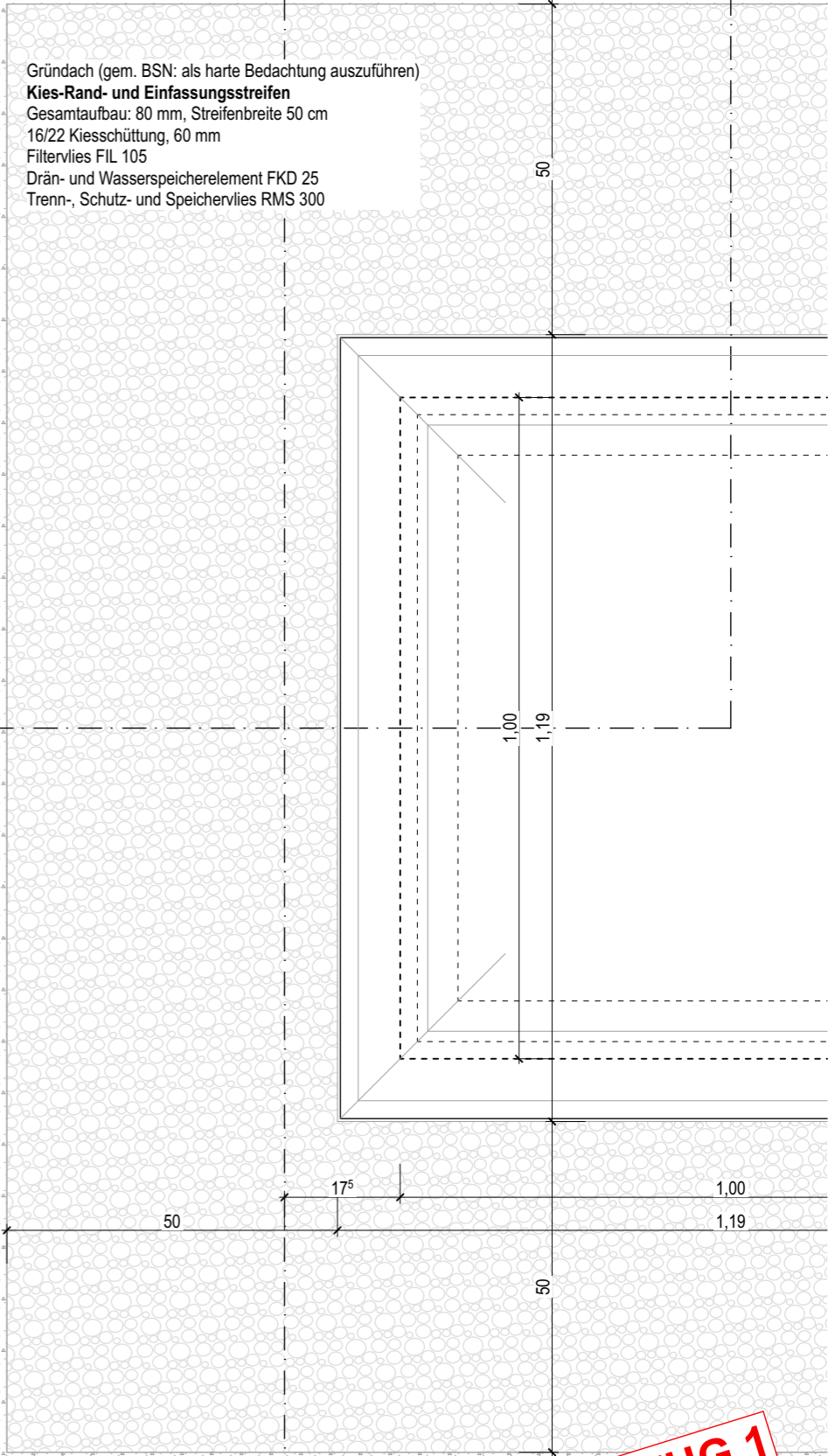
Durchsturzsicher gemäß DIN 18008-6.  
RC2 nach DIN EN 1627.

Produkt:  
Velux, CVP 100100 0673QV, ISD 0100, o. glw.  
Velux, ZCE 100100 0015, o. glw.



Gründach (gem. BSN: als harte Bedachtung auszuführen)  
**Grünflächen**  
Gesamtaufbau: 100 mm  
System: Optigrün, Spardach, o.glw.  
Sedum-Sprossen  
Extensiv-Mehrschichtsubstrat E, 80 mm  
Filtervlies FIL 105  
Drän- und Wasserspeicherelement FKD 20  
Trenn-, Schutz- und Speichervlies RMS 300

Gründach (gem. BSN: als harte Bedachtung auszuführen)  
**Kies-Rand- und Einfassungstreifen**  
Gesamtaufbau: 80 mm, Streifenbreite 50 cm  
16/22 Kiesschüttung, 60 mm  
Filtervlies FIL 105  
Drän- und Wasserspeicherelement FKD 25  
Trenn-, Schutz- und Speichervlies RMS 300



**VORABZUG 1**

Planverfasser	Revision	Gez. / Datum	Maßstab	Bauvorhaben	Planinhalt	Detail Nr.	Index
HABERLAND ARCHITEKTEN PartG mbB Rheingaustraße 14 12161 Berlin	Revision	MP / 24.04.2026	1:10	NEUBAU Ganztags- und Grundschulgebäude Alter Kirchweg 38, 24983 Handewitt	FLACHDACHFENSTER	75_5_621_020	
Alle Maße sind am Bau zu prüfen!		Grösse	297/420 (DIN A3)				